



• 55153

PATENTE
DE
REGISTRO DE MODELO DE UTILIDAD

por "Un juguete con órgano de avance intermitente actuable
por afluencia de aire" - - - - -

a favor de; INDUSTRIAL Y COMERCIAL DE PLASTICOS, Sociedad
Anónima, de nacionalidad española, domiciliada en BARCELONA,
Travesera de Gracia, nº 123.

MEMORIA DESCRIPTIVA

La presente memoria descriptiva corresponde a una paten-
te de registro como modelo de utilidad de un juguete provis-
to de un órgano que produce su avance en intermitencias, al
ser acumulado en él, por una acción manual, el aire encerrado
5 en un tubo terminado en una pera o dispositivo impulsor.

Está caracterizado esencialmente el modelo de utilidad
que se registra por estar dotado el objeto que constituye el
juguete, que tendrá generalmente la figura de un animal, de
un órgano situado en la parte inferior del mismo de modo que
10 quede en contacto con la superficie de sustentación del juguete,
constituído por una vaina cerrada, dotada de un resorte
que tiende a mantenerla arrollada en espiral y que es desa-



- 2 -

• 55153

rrollada al ser llenada por el aire enviado a la misma desde una pera o elemento impulsor terminal de un largo tubo flexible empalmado a la propia vaina.

El movimiento de avance del juguete se produce con alternativas de reposo, cada vez que el arrollamiento de la vaina se deshace por acumularse el aire en esta última, produciéndose la interrupción determinante de la intermitencia del avance cuando dejando de actuar la pera o impulsor terminal del tubo vuelve al mismo el aire que había sido insuflado en la vaina cediendo esta a la acción del resorte arrollador, para facilitar la repetición del funcionamiento.

La descripción a título de ejemplo de un caso de ejecución práctica del juguete que constituye el modelo, representado en el dibujo adjunto, permitirá hacerse perfecto cargo de cual es la estructuración esencial del mismo y cual la manera de hacerlo funcionar.

Se ha supuesto en el ejemplo que la forma corpórea del juguete es la de una araña, que está representada en vista exterior, por encima, en la figura 1 y vista en sección en alzado en la figura 2.

Como queda perfectamente demostrado en esta figura 2 la araña representada en la figura 1, fabricada de un material plástico que da flexibilidad a sus patas así como a todo su cuerpo ahuecado 2, tiene situada debajo de este una vaina de goma o de otro material flexible, de constitución plana 3, en cuyos dos bordes están embebidos sendos alambres de resorte en espiral que tienden a mantener a la propia vaina arrollada en la forma representada en el dibujo. El inte-



•55153

- 3 -

rior de esta vaina está en comunicación, por medio de un largo tubo flexible 4 empalmado en ella por un terminal tubular 5, dispuesto en codo respecto a la misma, y un tubo rígido 6, con una pera de goma 7.

5 Cuando el aire contenido en esta pera es obligado a pasar, apretando la misma, al interior de la vaina 3 esta se desarrolla produciendo al hacerlo un avance del animal representado, avance que termina al ser obtenida la erección total de la vaina; dejando entonces retroceder el aire acumulado en esta hacia la pera 7, los resortes embebidos en el
10 cuerpo de la vaina hacen que con ellos recobre la misma su forma espiral y el juguete queda en disposición de efectuar un nuevo avance, repetida la actuación explicada que podrá reiterarse cuanto se desee.

15 Como es natural, los diferentes casos de ejecución del modelo podrá presentar formas y dimensiones muy variables, que den especial forma o tamaño a cada juguete. Las materias plásticas y otros materiales que se empleen en la fabricación del mismo, las prácticas manuales o mecánicas utilizadas para la fabricación y el decorado, acabado y representación
20 de los juguetes fabricados y en general cuantas circunstancias puedan concurrir en la fabricación o en la utilización de tales juguetes, sin que altere la esencialidad del modelo por ser de carácter secundario, accesible o accesorio
25 respecto a la misma, podrán también variar.



- 4 -

55153

NOTA

Por la patente de registro de modelo de utilidad a que se refiere la presente memoria descriptiva se REIVINDICA la propiedad y la explotación exclusiva de:

- 5 1.- Un juguete con órgano de avance intermitente actu-
ble por afluencia de aire, esencialmente caracterizado por el
hecho de estar dotado el objeto que constituye el juguete, que
tendrá generalmente la figura de un animal, de un órgano si-
10 tuado en la parte inferior del mismo de modo que quede en con-
tacto con la superficie de sustentación del juguete, consti-
tuido por una vaina cerrada, dotada de un resorte que tien-
de a mantenerla arrollada en espiral y que es desarrollada
al ser llenada por el aire enviado a la misma desde una pe-
ra o elemento impulsor terminal de un largo tubo flexible
15 empalmado a la propia vaina.

"Un juguete con órgano de avance intermitente actuable por afluencia de aire".

Consta la presente memoria de cuatro hojas foliadas, escritas por una sola cara.

Barcelona, 3 de Julio de 1956.

P. p. de: INDUSTRIAL Y COMERCIAL DE PLASTICOS,

Sociedad Anónima,

55153



FIG.1

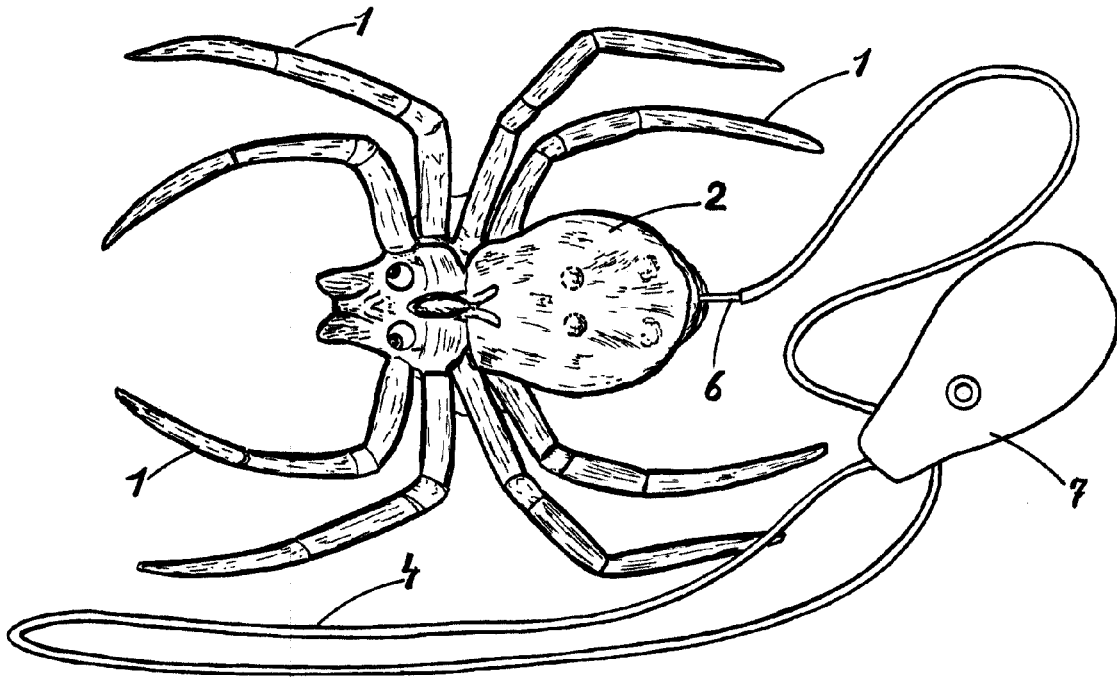
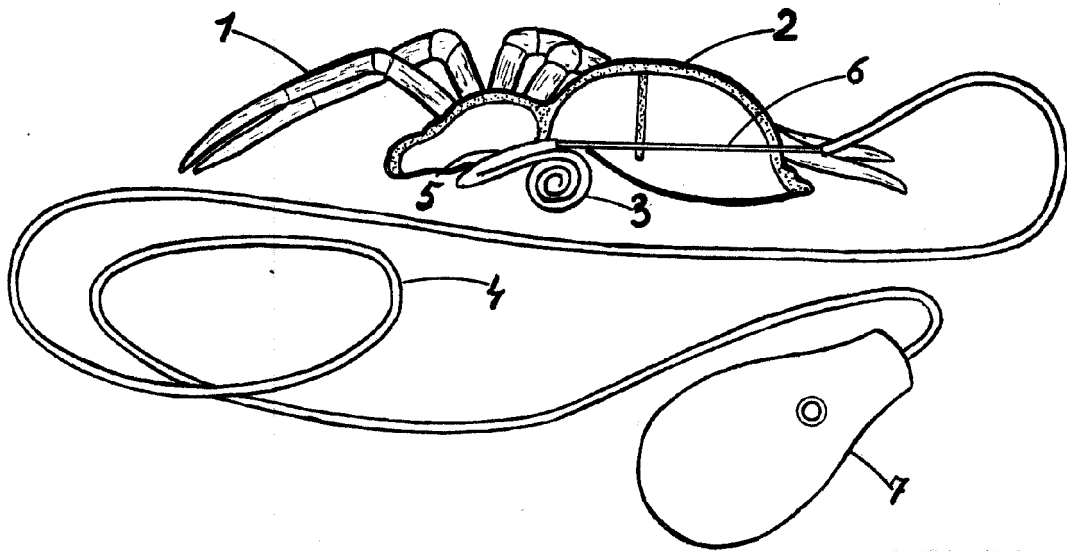


FIG.2



INDUSTRIAL Y COMERCIAL DE PLASTICOS S.A.
Caracas 8 JUL 1958