

55102



MODELO DE UTILIDAD
=====

por VEINTE años

cuyo privilegio se solicita para todo el territorio nacional y sus colonias a favor de :

PLA HERMANOS Y CIA. S. L.

entidad española con domicilio en Girona, Carretera de Barcelona nº 89,
por :

"NUEVO PUENTE O SOPORTE PARA INTERCONEXIONES".

=====

•55102



MEMORIA DESCRIPTIVA

=====

- Este Modelo de Utilidad se refiere, conforme indica su enunciado, a un nuevo tipo de pieza soporte para interconexiones eléctricas, especialmente para ser aplicadas en aparatos electrónicos en los que hoy se utilizan, para esta misma finalidad, unas pequeñas placas de baquelita que llevan fijadas unas piezas metálicas que sirven como puente de interconexión, y otras angulares por las que se sujeta el conjunto al chasis mediante tornillos o soldadura, pero si bien estos puentes resultan útiles, su empleo queda un tanto limitado por requerir un gran espacio y sobre todo la disposición de los tornillos o soldadura para su fijación al chasis. Estos inconvenientes quedan subsanados con el soporte a que se contrae este Modelo de Utilidad, pues dadas sus especiales características y organización permite ser colocado por simple enchufe en un orificio, e incluso sobre la parte tubular posterior de los zócalos o soporte de las modernas válvulas, Noval y Rimlok, representando todo ello sen sibles ventajas de orden práctico y económico. - - - - -
- 5.
 - 10.
 - 15.
 - 20.

- Este soporte se caracteriza principalmente en quedar formado por un cuerpo de material altamente aislante eléctrico, alargado, preferentemente cilíndrico, que termina por uno de sus extremos en forma ligeramente troncocónica hueca y con un corte en sentido de su generatriz, con lo cual se establece el lugar de acoplamiento
- 25.

•55102



de este soporte, sobre cualquier orificio o sobre la prolongación tubular del zócalo de las válvulas por sencillo enchufe, ya que el extremo troncocónico por ser hueco y cortado resulta elástico en sentido radial, y de esta manera resulta sólidamente sujeto sin necesidad de emplear tornillos ni otro medio de unión. - - - - -

30.

Otra característica del mismo objeto es que la parte superior del cuerpo está dotada de una pluralidad de ranuras o cortes de sección rectangular que pasan de parte a parte, en los que se instalan unas laminillas metálicas que son las piezas de interconexión propiamente dicha, las cuales presentan en uno de sus lados unos salientes laterales que actúan de topes de penetración, solidarizándose en su alojamiento por retorcido parcial del extremo sobresaliente por el otro lado, todo ello realizado de tal suerte que estas piezas sobresalen por ambos lados de la pieza soporte en longitud suficiente para efectuar en ellas la conexión y soldadura del elemento o conductor que se desee. - - - - -

35.

40.

45.

Es por último característica del mismo objeto que cuando la parte superior del soporte sea cilíndrica y de igual o menor diámetro que la base mayor de su terminación troncocónica, se dota en este lugar de un reborde o valona que sirve como tope de penetración o enchufe del conjunto en el orificio indicado, asegurándose de esta manera, y en todos los casos, su sólida fijación en el chasis. - - - - -

50.

•55102



55. Para facilitar la mejor comprensión de cuanto se ha indicado se describen seguidamente las figuras de la adjunta hoja de dibujos en la que se han grafiado diversas vistas de un caso de posible realización, el cual debe ser considerado como ejemplo ilustrativo sin carácter limitativo. - - - - -

60. En dichos dibujos la figura primera es una vista de la pieza soporte realizada en material altamente aislante eléctrico en alta y baja frecuencia, que en este caso es cilíndrica por su parte superior (1) en la que presenta las ranuras u orificios rectangulares pasantes (2) y (3) orientados entre sí a 90° circulares.

65. El extremo inferior de esta pieza presenta el reborde o valona (4) y termina después en la forma tronco-cónica (5), la que como se aprecia en la figura segunda, tiene practicado el orificio (6) y el corte lateral (7)

70. al objeto de que sea elástica en sentido radial. En esta misma figura se ha representado al mismo soporte con las piezas (8) de interconexión colocadas, las cuales son sensiblemente rectangulares y presentan los salientes laterales (9) que sirven de topes de penetración, estando dotadas en cada extremo (10) del orificio (11) que

75. sirve para introducir el conductor a conectar y soldarlo; para ello estas piezas se realizan en latón plateado o estañado. - - - - -

80. La figura tercera grafiá a un soporte como el descrito colocado por sencillo enchufe de su parte tron-

•55102



85. cocónica (4) (5), en la prolongación tubular (12) del zócalo de válvulas (13), resultando así muy fácil colocar y soldar la resistencia o condensador (14) entre la patilla (15) del zócalo con un extremo de una cualquiera de las piezas (8) de interconexión, quedando el otro extremo apto para recibir otra conexión distinta. - - -

90. Por último la figura cuarta representa al mismo soporte o puente instalado por enchufe o presión en el orificio (16) practicado en el chasis (17), presentando este orificio sus bordes (18) ligeramente hendidos para asegurar la fijación del soporte aunque el diámetro no sea exactamente el previsto. - - - - -

95. Descrietas convenientemente las características del soporte o puente de interconexión a que se contrae este Modelo de Utilidad, se hace constar que en el mismo se podrán introducir todas aquellas modificaciones que la experiencia y la práctica pudieran aconsejar, siempre que con ellas no se cambie, altere o modifique su idea fundamental, la cual se concreta y resume en la siguiente: - - - - -

100.

N O T A

Se declaran de novedad, propiedad y utilidad para todo el territorio nacional y sus colonias, las siguientes: - - - - -

•55102



REIVINDICACIONES

105.

1ª. Nuevo puente o soporte para interconexión que se caracteriza en quedar formado por una pieza alargada realizada en material altamente aislante eléctrico que está dotada, por lo menos en uno de sus extremos, de una prolongación troncocónica invertida y hueca y con un corte lateral en la dirección de una generatriz. - - - - -

110.

2ª. Nuevo puente o soporte para interconexión según la nota anterior, que se caracteriza también en que el cuerpo está dotado de una pluralidad de orificios pasantes de parte a parte y de sección rectangular, en los que se instalan las piezas metálicas de interconexión. - - -

115.

3ª. Nuevo puente o soporte para interconexión, según las notas precedentes que se caracteriza también en que las piezas metálicas de interconexión estén dotadas de uno o unos pequeños salientes que limitan su posible penetración en cada orificio de la pieza aislante, fijándose en ellos por sencillo dobléz o giro sobre sí mismo del extremo sobresaliente por la otra parte. - - - - -

120.

4ª. Nuevo puente o soporte para interconexión, según las notas precedentes que se caracteriza también en que cuando el cuerpo sea más estrecho que la base mayor de su prolongación troncocónica, se dota a esta base de un reborde o valona que sirve de tope. - - - - -

125.



• 55102

5ª. "NUEVO PUENTE O SOPORTE PARA INTERCONEXION".

130.

Todo ello tal y como queda descrito y reivindicado en la presente memoria que consta de siete hojas foliadas y mecanografiadas por una sola de sus caras y una hoja de dibujos que la ilustra. BARCELONA, 27 JUN. 1956

P. A.
MARCELINO CURELL SUÑOL
P. P.

55102



Fig. 1

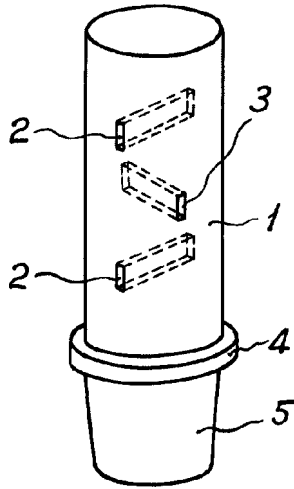


Fig. 2

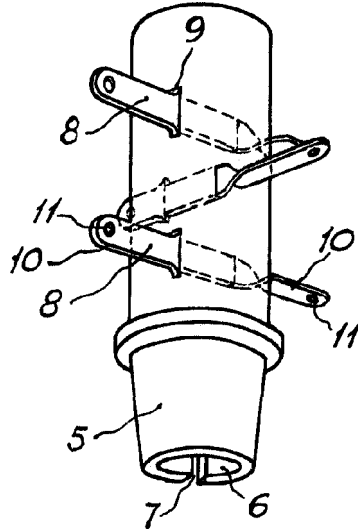


Fig. 3

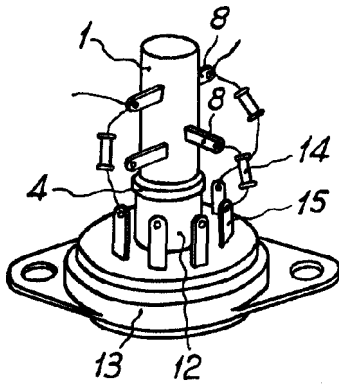
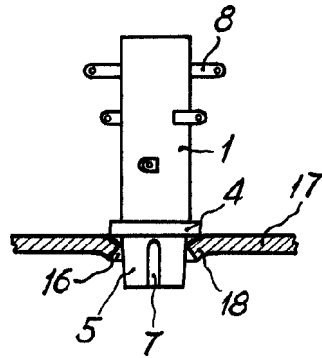


Fig. 4



BARCELONA, 26 JUN. 1956

P. A. / CUBELL SUÑOL

Escala variable

551 02

| |
|--|
| MINISTERIO DE INDUSTRIA Registro de la Propiedad Industrial 27 JUN. 1956 ENTRADA N° 5851 BARCELONA |
|--|

I N D I C E
=====

De los documentos que con esta fecha se entregan en el Registro de Entrada por Don Marcelino Curell Suñol, en solicitud de registro de un Modelo de Utilidad, a favor de Plá Hermanos y Cía. S.L.

- 1.- Solicitud dirigida al Ilmo. Sr. Jefe del Registro de la Propiedad Industrial.
- 2.- Autorización firmada por el interesado.
- 3.- Memorias y planos por triplicado.
- 4.- Cuartillas para el Boletín Oficial de la Propiedad Industrial.
- 5.- Cliché tipográfico.
- 6.- 50 pruebas del cliché.
- 7.- 12 ptas. en papel de pagos al Estado.
- 8.- El presente índice.

Barcelona, 27 JUN. 1956

CONFORME:

MARCELINO CURELL SUÑOL

