



.54984

MEMORIA DESCRIPTIVA

que se acompaña a la solicitud de

UN MODELO DE UTILIDAD

a favor de Doña Juana Ana MARLÁ Creus, de nacionalidad española, residente en LLUCHMAYOR (Baleares), Pedro Roig, 65,

por:

" ZAPATO PERFECCIONADO "



5

La presente Memoria se refiere, como su enunciado indica, a un zapato de características especiales por cuyo objeto se solicita el correspondiente privilegio de MODELO DE UTILIDAD al amparo del vigente Estatuto sobre Propiedad Industrial, a fin de garantizar a favor de la solicitante el derecho a la explotación exclu-



siva del mismo en toda España, Colonias y territorios de soberanía.

10 A continuación se hará una descripción completa del aludido zapato, con referencia a los planos que se acompañan, en los cuales se representa, a simple título de ejemplo, no limitativo, una forma preferente de realización, susceptible de todas aquellas modificaciones de detalle que no alteren fundamentalmente sus características esenciales.

15

En dichos dibujos:

20

La fig. 1 representa el zapato visto desde un plano inferior y en corte parcial, pudiéndose apreciar claramente sus elementos y partes integrantes y su disposición combinada.

25

La fig. 2 muestra el mismo zapato en vista superior y también seccionado parcialmente para mostrar sus particularidades constructivas.

30

Según el ejemplo de ejecución representado, los perfeccionamientos preconizados consisten en que el corte del zapato (1) se dispone de manera enteriza y sus extremos (2-3) quedan rebatidos sobre la planta y unidos por sus perfiles en una línea longitudinal central (4) sobre la cual se establece una tira de material (5) de función protectora, montándose el conjunto sobre la suela (6) por cualquier medio adecuado.

35

De esta manera la pala queda formada de una sola pieza totalmente lisa y las zonas rebatidas del corte hacen por sí mismas la función de plantilla, suprimiéndose por lo tanto las plantillas adicionales y proporcionando al zapato una extraordinaria flexibilidad que se traduce en la consiguiente comodidad para

27 JUN 1954
•54984



el usuario.

40 Otras destacadas ventajas que cabe señalar son las siguientes: a) se simplifican notablemente las operaciones de montaje con una sensible economía de mano de obra; b) se suprime la utilización de alambres y clavos excepto en las labores de fijación del tacón; c) la suela queda directamente unida al corte y ello redundan
45 en la comodidad y flexibilidad anotadas; d) reducción máxima de peso y empleo de materiales, lo que en definitiva repercute en un coste inferior a los modelos conocidos sin perjuicio de lograrse mayor solidez y mejor estética.

50 La forma, dimensiones y materiales podrán ser variables y en general cuanto sea accesorio y secundario, siempre que no altere, cambie o modifique la esencialidad del objeto que se describe.

55 Los términos en que queda redactada esta Memoria son ciertos y fiel reflejo del objeto descrito, debiéndose tomar con carácter amplio y nunca en forma limitativa.

NOTA

60 El MODELO DE UTILIDAD que se solicita recaerá sobre las particularidades características de las siguientes reivindicaciones:



65

1ª.- Zapato perfeccionado, caracterizado por-
que el corte se dispone de manera enteriza rebatiendo-
se sus alas extremas sobre la planta en la que quedan
unidos sus perfiles en una línea longitudinal-central,
sobre la cual se establece una tira de material de ac-
ción protectora y de refuerzo de dicha unión, quedando
por último montado el conjunto sobre la suela por cual-
quier medio adecuado.

70

2ª.- Zapato perfeccionado, según la reivindi-
cación primera, caracterizado por el hecho de que las
zonas rebatidas del corte hacen por sí mismas la función
de plantilla, sin empleo de piezas adicionales.

3ª.- "ZAPATO PERFECCIONADO".

Todo según queda expuesto en la precedente Me-
moria que consta de cuatro hojas foliadas y mecanogra-
fiadas por una sola cara y hoja de dibujos que a la mis-
ma se acompaña.

Madrid, 27 de Junio de 1956.

JUANA ANA MARLÁ CREUS,

P.A.

54984



27

FIG. 1

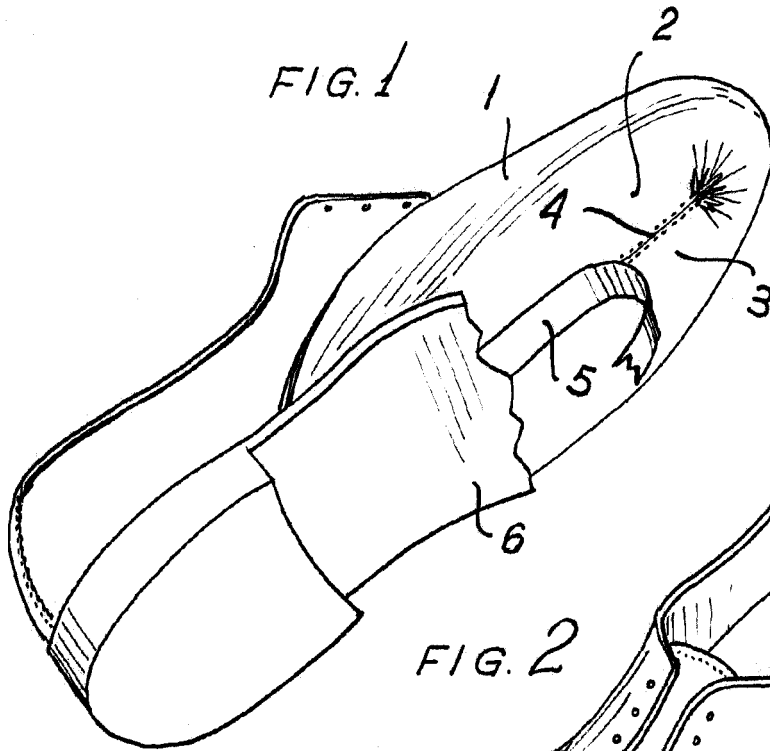
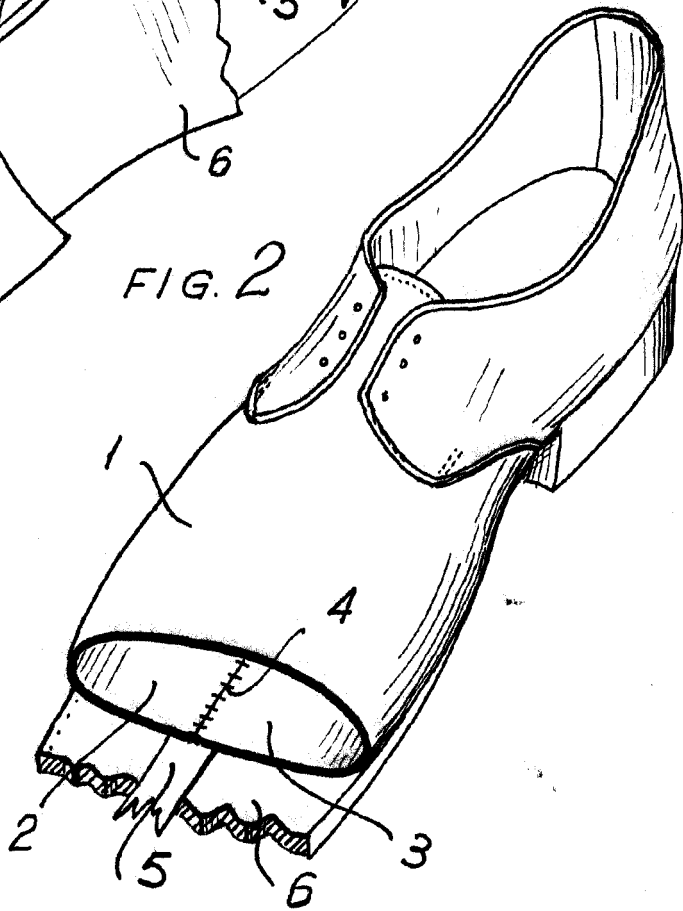


FIG. 2



Madrid 27 JUN. 1956

Escala variable.