

54902

54962



MEMORIA DESCRIPTIVA
DE UN
MODELO DE UTILIDAD
por veinte años.

5.-

Cuyo registro se solicita a favor de D.BAUTISTA LOPEZ VALEIRAS, de nacionalidad española, residente en Vigo, Garcia Barbón, 112, y se refiere a:

ENVASE O EMBALAJE PARA BOTELLAS O BOTELLINES

10.-

El envase o embalaje objeto de éste modelo de utilidad, ofrece la novedad de hallarse interiormente distribuido por diversas piezas que presenta espacios semicirculares, cuadrados o rectangulares, de dimensiones variables, según en ellos haya de acoplarse el cuello de la botella, o la parte opuesta o fondo, de la misma, radicando en esos espacios el punto o lugar de perfecta sujeción de las botellas o botellines.

15.-

La pieza (A), formada por un rectángulo, presenta un número variable de espacios recortados en uno de sus lados, es la destinada a sujetar las botellas por el cuello, yendo generalmente colocada en la parte central del envase, una al fondo y otra igual en la parte superior (A-Fig.D). La pieza (B), que presenta semicírculos o espacios recortados de forma diferente en dos de sus lados opuestos asimismo, está destinada a sujetar las botellas por el cuello e irá igualmente colocada en la parte central del envase, interpuesta entre las dos piezas A, anteriormente mencionada, cual aparece en la Fig.D.

20.-

25.-

•54962



- 2 -

- 30.-- La pieza C, es semejante a la pieza A, de la que difiere únicamente en que los semicírculos o espacios han de tener mayor diámetro o dimensiones, ya que sus finalidades es la de permitir el acoplamiento del fondo o base de las botellas. Esta **pieza** está más frecuentemente colocada en los testetos del envase, en la forma que expresa la Fig. D.
- 35.-- El número de piezas descritas, que llevará cada envase, será variable, al igual que el número de semicírculos o espacios de cada pieza que haya de presentar, pudiendo incluso ser suprimidos éstos en la pieza B, que se halla de interponer en la pieza A o bien suprimirse dicha pieza B, verificándose la sujeción con las dos del tipo A, y una rectangular sin semicírculos, colocada en la parte superior e inferior de éstos, sin que en ninguno de éstos casos se modifique esencialmente el objeto del presente modelo.
- 40.-- Tanto las piezas A y B, como la C, pueden, según la longitud del envase, ir colocadas indistintamente a las cabezas, centro o tercios de éste, siempre que se adapten entre sí, en la forma anteriormente expresada, con lo cual no se altere en su esencialidad el envase o embalaje que se pretende registrar.
- 45.-- Todas las piezas que forman éste embalaje, pueden ir sujetas o sueltas, tanto por ranura, clavado, pegado u otro procedimiento cualquiera.
- 50.-- Los envases o embalajes, bien en su totalidad, bien parcialmente pueden ser de madera, cartón u otro material cualquiera, que sirva a su propia finalidad, y aumentar o disminuir de tamaño, pero conservando las características anteriormente indicadas.

55.--

REIVINDICACIONES

1ª.--Envase o embalaje para botellas o botellines, que se caracteriza por hallarse interiormente distribuido por diversas piezas, que presentan espacios semicírculos, de diámetros variables, cuadrados o rectangulares, según en ellos haya de



- 60.- acoplarse el cuello de la botella o la parte opuesta o fondo de la misma, radicando en esos semicírculos o espacios cuadrados o rectangulares, el punto o lugar de perfecta sujeción de las botellas o botellines.
- 65.- 2ª.- Envase o embalaje para botellas o botellines, caracterizado porque las piezas que han de sujetar a las botellas o botellines por el cuello, son rectangulares, y presentan un número variable de semicírculos o espacios cuadrados o rectangulares en uno de sus lados, yendo generalmente colocada una al fondo y otra igual en la parte superior de la parte central del envase.
- 70.- 3ª.- Envase o embalaje para botellas o botellines, caracterizado porque entre las piezas de las reivindicaciones precedentes, se coloca otra que presenta semicírculos o espacios cuadrados o rectangulares, en dos de sus lados opuestos, pero que puede dejar de tener éstos semicírculos o espacios, sin que se altere su esencialidad.
- 75.- 4ª.- Envase o embalaje para botellas o botellines, que también se caracteriza porque en sus testeros, van frecuentemente colocadas, al objeto de sujetar las botellas por el fondo, otras piezas semejantes a las que se indican en la 2ª reivindicación, de las que difieren porque los semicírculos o espacios cuadrados, de que van provistas, son de mayor dimensiones.
- 80.- 5ª.- Envase o embalaje para botellas o botellines, que se caracteriza porque todas las piezas que integran éste embalaje, pueden ir sujetas o sueltas, tanto por ranura, clavado, pegado u otro procedimiento cualquiera.
- 85.- 6ª.- Envase o embalaje para botellas o botellines, que se caracteriza además porque el número de piezas destinadas a su distribución interior al igual que el de semicírculos o espacios de cada pieza, es variable, según
- 90.-

•54962



- 4 -

- convenga al tamaño o capacidad de cada envase.
- 95.- 7ª.-Envase o embalaje para botellas o botellines, caracterizado porque la pieza de la 3ª reivindicación, puede ser suprimida, verificándose entonces la sujeción del cuello de la botella con las dos piezas de la 2ª reivindicación, completadas con otra rectangular lisa, que se colocará ya por arriba, o ya por abajo de las mismas, no alterándose con ello la esencia del envase o embalaje, objeto del presente modelo.
- 100.- 8ª.-Envase o embalaje para botellas o botellines, caracterizado en igual forma porque según la longitud del envase o embalajes, y sin hacer variar su esencialidad, las piezas de las reivindicaciones, 2, 3ª y 4ª, irán colocadas indistintamente a las cabezas, centro o tercio del envase o embalaje, siempre que se adapten entre sí en la forma expresada expresada en las reivindicaciones precedentes.
- 105.- 9ª.-Se reivindica ENVASE O EMBALAJE PARA BOTELLAS O BOTELLINES.
- 110.- La presente memoria descriptiva, consta de cuatro hojas, escritas a máquina y por una sola cara.

Madrid, 26 junio de 1956

El Agente Oficial,

JOAQUIN CARLOS ROCA Y DORDA
P. P.

54962

Fig. 1 A

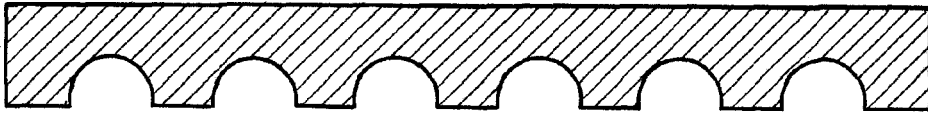


Fig. 2 B

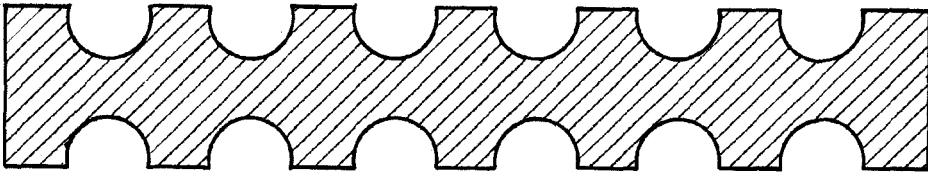


Fig. 3 C

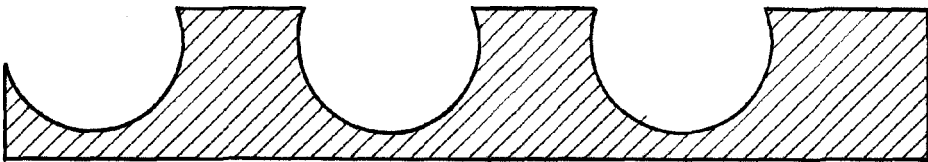
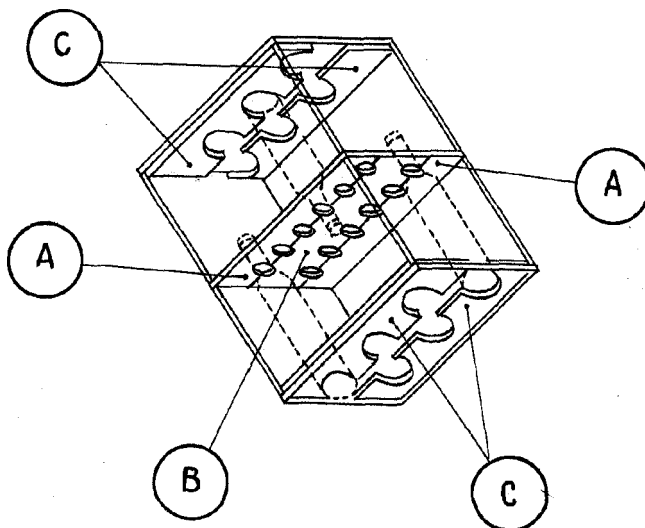


Fig. 4



ESCALA VARIABLE

INVENTOR: J. LOPEZ VALEIRAS

J. Lopez Valeiras