



19J

.54932

MEMORIA DESCRIPTIVA

del Modelo de Utilidad, por 20 años , solicitado a favor de Don Joaquín de CODINA Fajol, de nacionalidad Española residente en Madrid, calle de Ardemans numero 71, por :
" UNA PRENDA DEPORTIVA CON CUELLO MARINERO ".

5 El presente Modelo hace referencia a un nuevo tipo de prenda deportiva, especialmente concebida para su use en la práctica de los deportes náuticos, para lo cual su principal y característico adorno, situado en el cuello de la misma, es de tipo marinero.

10 Se caracteriza esencialmente por poseer una abertura prolongación de la del cuello, que llega hasta la altura media del pecho, por la que aparece un peto interior de color de fondo blando con un listado horizontal de colores vivos, estando dicho peto unido por sus dos laterales a la pieza pectoral, y con su arista superior libre,



y con su arista superior librada, destinado a dar paso al cuello del usuario.

El cuello de la prenda se completa por una prolongación -
15 anterior a modo de gorguera enteriza sin ningún botón de cierre, con los bordes separados y de cuyas aristas interiores es de donde se hace depender el mencionado peto, siendo además el resto de la prenda elaborado bajo la norma de una pegadora cerrada frontalmente, suelta y con aberturas laterales,
20 les, para poder ser usada indistintamente por dentro o por fuera del pantalón.

Otra particularidad es la adopción por primera vez en esta clase de prendas de la costura de unión a modo de valona, como en indumentarias de típico carácter regional o antiguo.

25 En los dibujos de la hoja adjunta y a título de ejemplo, se representa un caso práctico de realización inmediata de la prenda náutica objeto de la solicitud y en el que apoyar la siguiente descripción, dibujándose doblemente en la figura 1, vista por la cara frontal y por la posterior.

30 En la figura 2, se amplía en detalle la modalidad de la pieza escapular.

Y en la figura 3 se indica la localización o dependencia del peto visto por el reverso de la prenda.

35 Siguiendo los diseños vemos que el cuello -1- de la prenda se prolonga por una gorguera -2- anteriormente, en forma picuda, cosida con pespuntos, que presenta sus bordes -3- enfrentados paralelamente, sin llegar a superponerse y finalizando ligeramente por encima del vértice de la gorguera .

En la parte interna de ésta es donde se incluye el peto -
40 listado -4- de tejido elástico, cuyas listas de vivos colores sobre fondo blanco se disponen horizontalmente, de acuerdo con



el aire pesador otorgado a la modalidad de la prenda.

Los bordes de la misma -5- y -6- se cosen o fijan a los de la pieza -2- (figura 3) siendo la elasticidad de su arista superior lo que dá la dilatación suficiente para el paso de la cabeza en el momento de su colocación.

En la figura 2, se muestra como la estructura abierta de la pieza -2- presta mayor holgura al cuello -7- para proporcionarle un mayor descote, sin producir ningún desboque puesto que se halla cosida en toda su longitud al canesú -8- de la prenda; el cual como puede comprobarse, adopta la forma de la típica valona española.

Finalmente, la prenda ostenta en su cara anterior dos grandes bolsillos -9- de tipo bolsa, con las bocas de los mismos, colocadas en diagonal en la parte superior y sin tapadera ninguna.

Se fabricará esta prenda deportiva con los tejidos apropiados, variando sus dimensiones y acabado y en general, cuantos detalles de presentación no alteren, ni modifiquen la esencialidad del Modelo.

===== N O T A =====

Se reivindica como objeto de este Modelo de Utilidad:-

1º.- Una prenda deportiva con cuello marinero, que esencialmente se caracteriza por poseer sobre el canesú de la prenda y como prolongación anterior del cuello una pieza descendente en forma angular puntiaguda que rodea los bordes del cuello hasta el punto de su cierre, a la altura media del pecho, siendo dichos bordes paralelos entre sí, sin cruzarse y sin botones y teniendo como elemento de cierre o traba, una pieza de tejido-elástico cosido a sus mismos bordes, situado hasta una altura



determinada que dá lugar a aparecer visible sobre la abertura del escote.

75 2º.- Una prenda deportiva con cuello marinero, según la reivindicación 1ª., que se caracteriza porqué la pieza elástica que cierra la abertura del cuello es de un tejido cuya decoración es la de un fondo blanco con listas horizontales de un color vivo de fuerte contraste y de marcado carácter marinero.

3º.- Una prenda deportiva con cuello marinero.

80 Consta la presente memoria descriptiva de cuatro hojas foliadas escritas por una sola cara.

Barcelona, 19 de JUNIO de 1.956.

P. A.

M. LLORT

D. D.

54932

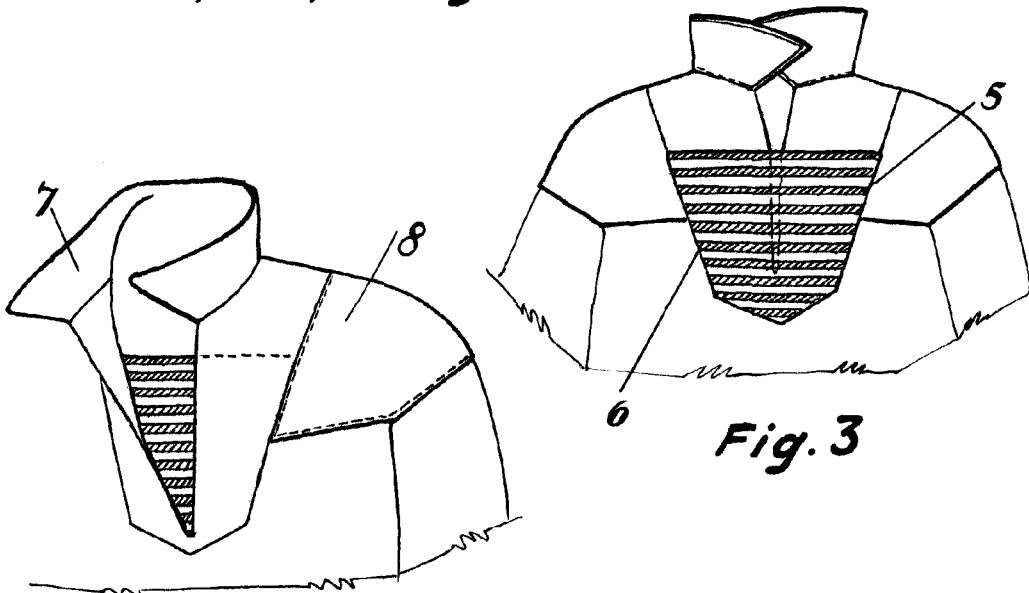
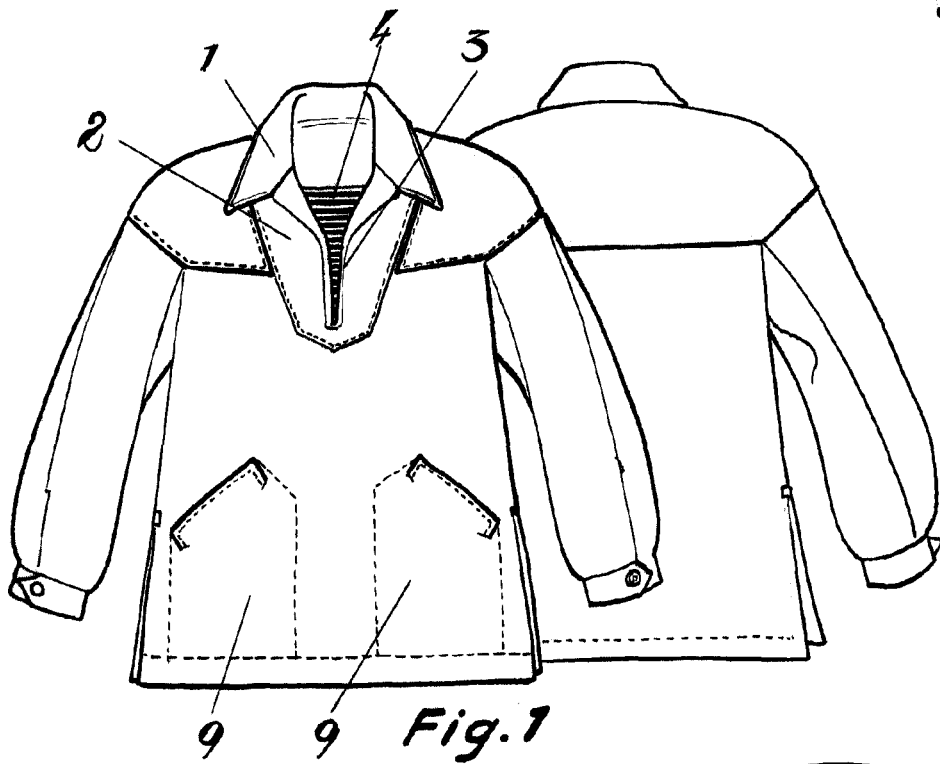


Fig. 2

Fig. 3

BARCELONA 19 DE Junio DE 1956

M. LLORT

D. P.

J. Llorca

Escala variable