

54925-

•54925

MEMORIA DESCRIPTIVA  
=====

MODELO DE UTILIDAD.

PAIS : ESPAÑA.

DURACIÓN : 20 AÑOS.

OBJETO : HERRAMIENTAS DE FORMA Y PORTA-HERRAMIENTAS.

=====

A nombre de : DON LYMAN RHODES.

Residente en : MADRID, Tutor, 23, 2ª.

Nacionalidad : EE. UU.



•54925

El presente Modelo de Utilidad tiene por objeto proteger en todo el territorio español, unas herramientas de forma para tornos y sus correspondientes porta-herramientas cuyas características se expondrán a lo largo de esta memoria.

5 La finalidad de dichas herramientas de forma es, aparte de la economía de materia prima para las mismas y por lo tanto disminución en el precio de compra, un ahorro de tiempo al no tener que afilarse y con ello queda suprimida una operación de la mano de obra.

10 Las herramientas que se mencionan se podrán fabricar con cualquier material de los normales, y quedarán explicadas en el transcurso de esta Memoria así como los porta-herramientas.

15 Para mejor comprensión de esta memoria, se ilustra con tres dibujos de las cuatro herramientas y sus correspondientes porta-herramientas, que es lo que se trata de proteger.

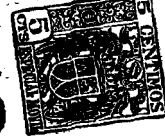
En las figuras 1, 2, 3, 4 y 5 se representan los distintos portaherramientas y se especifica el trabajo de cada uno. Se utilizará un porta-herramientas para trabajar a cada mano.

20 Dichas figuras se complementan con las indicaciones siguientes:

- 1.- Alojamiento para la herramienta o pastilla.
- 2.- Taladro con alojamiento para prisionero con cabeza para fijación de la pastilla.
- 3.- Ranuras para el apriete en la fijación de la pastilla.
- 25 4.- Taladro para alojamiento de prisionero para corrección en altura de la pastilla.

La figura 6 representa una herramienta para cilindrar y refrentar en ángulo vivo. La 7 una herramienta para cilindrar y re

•54925



30 frentar en carga variable. La 8 una herramienta para cilindrar y refrentar con mucha carga.

Las figuras 6, 7 y 8 sacan la viruta normal y las mismas teniendo un pequeño tacón como en la figura 9, quiebran la viruta.

35 Descrita suficientemente la naturaleza y objeto de este Modelo de Utilidad, así como la forma de llevarlo a la práctica, se declara que los puntos sobre los cuales ha de recaer la esencia de este modelo, están comprendidos en las siguientes

REIVINDICACIONES

40 1ª Una herramienta de forma triangular para cilindrar y refrentar en ángulo vivo y sus correspondientes porta-herramientas.

45 2ª Una herramienta de forma rectangular para cilindrar y refrentar con carga variable y sus correspondientes porta-herramientas.

3ª Una herramienta de forma cilíndrica para cilindrar y refrentar con mucha carga y sus correspondientes porta-herramientas.

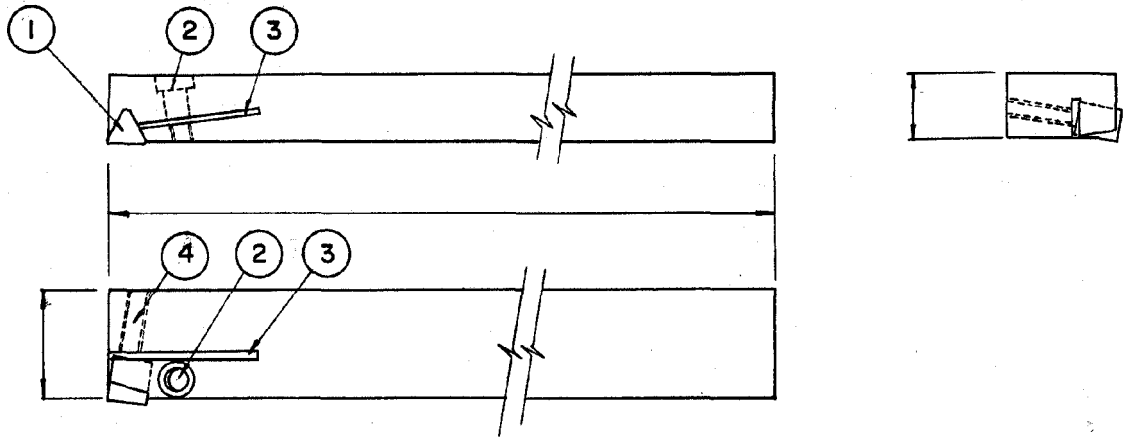
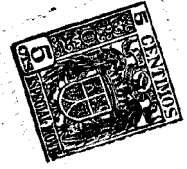
50 4ª Tres herramientas y sus porta-herramientas para torno.

Madrid, 3 de Junio de 1956.

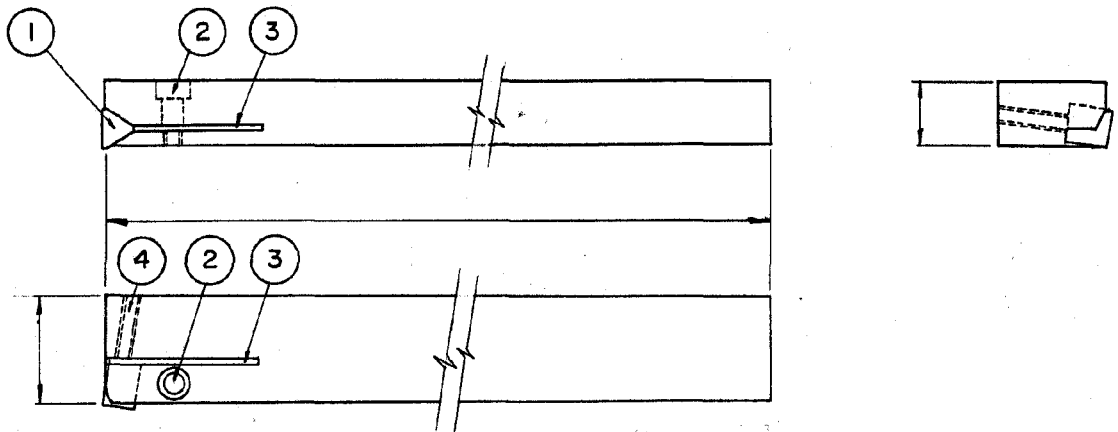
LYMAN RHODES.

*Lyman Rhodes*

•54925



PORTA-HERRAMIENTAS PARA CILDRAR EN ANGULO VIVO  
(HERRAMIENTA TRIANGULAR FIG.6)  
FIG. 1

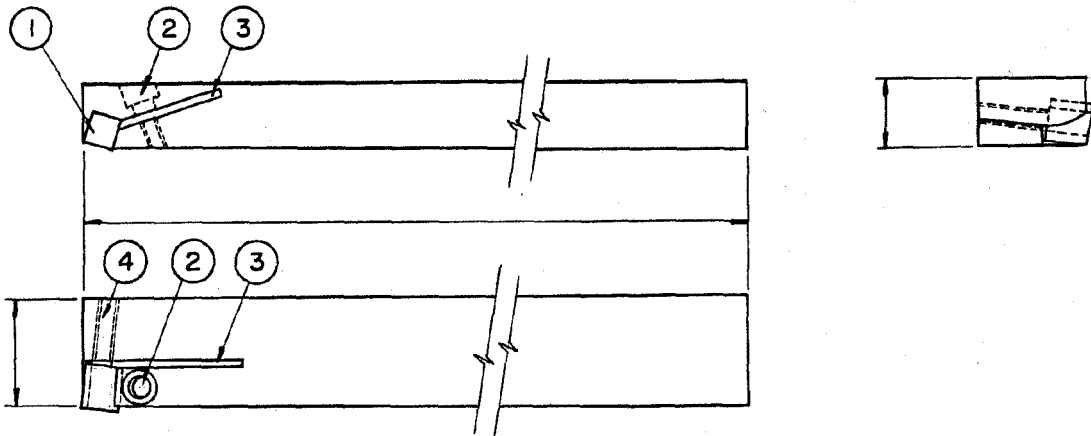
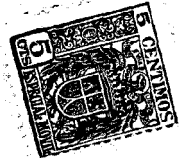


PORTA-HERRAMIENTAS PARA REFRENTAR EN ANGULO VIVO  
(HERRAMIENTA TRIANGULAR FIG.6)  
FIG.2

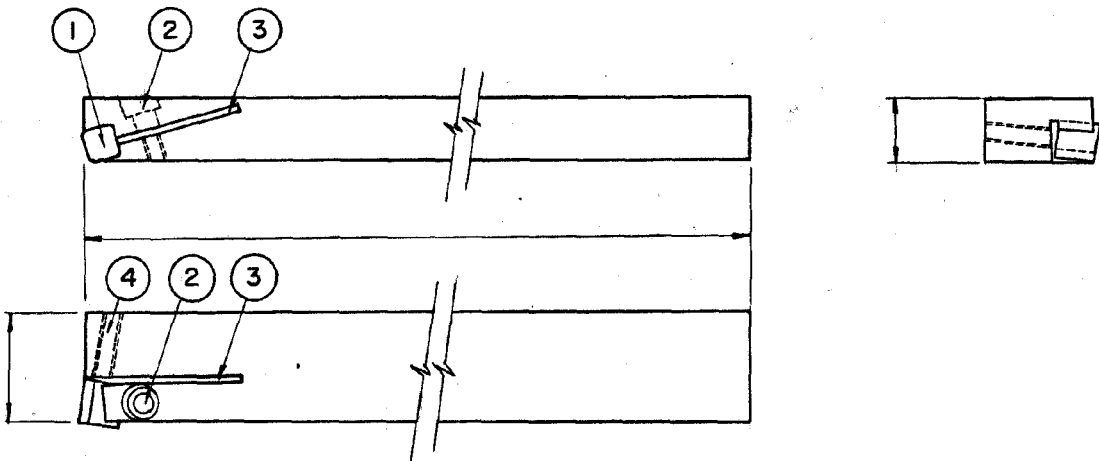
*Luzman Rhodes*

ESCALA VARIABLE

•549 25



PORTA-HERRAMIENTAS PARA CILINDRAR, CON ENTRADA DE 15°  
(HERRAMIENTA RECTANGULAR FIG. 7)  
FIG. 3

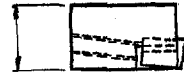
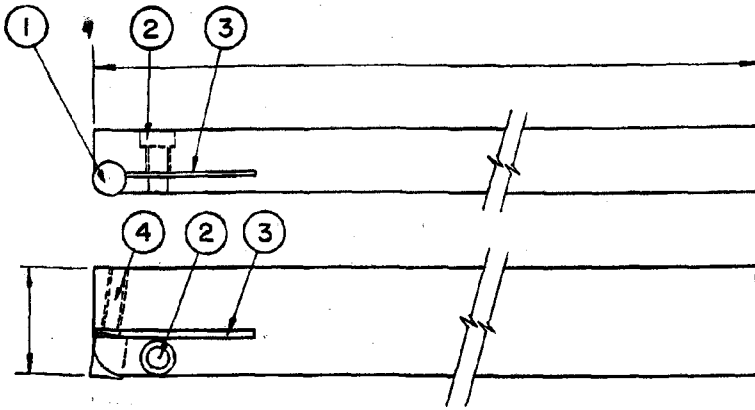


PORTA-HERRAMIENTAS PARA REFRENTAR, CON ENTRADA DE 15°  
(HERRAMIENTA RECTANGULAR FIG. 7)  
FIG. 4

*Lyman Rhodes*

ESCALA VARIABLE

54925



PORTA-HERRAMIENTAS PARA REFRENTAR Y CILINDRAR, MANO DERECHA  
(HERRAMIENTA CILINDRICA FIG. 8 Y 9)

FIG. 5



FIG. 6

HERAMIENTA PARA CILINDRAR Y REFRENTAR EN ANGULO VIVO



FIG. 7

HERRAMIENTA PARA CILINDRAR Y REFRENTAR CON CARGA VARIABLE



FIG. 8

HERRAMIENTA PARA CILINDRAR Y REFRENTAR CON MUCHA CARGA  
LA HERRAMIENTA DE LA FIG. 8 SACA LA VIRUTA NORMAL



FIG. 9

LA HERRAMIENTA DE LA FIG. 9 QUIEBRA LA VIRUTA

*Seymon Rhodes*

ESCALA VARIABLE