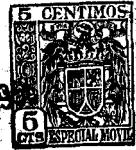


000-

18 JUN 19



•548 26

MEMORIA DESCRIPTIVA.

=====

MODELO DE UTILIDAD.

PAIS : ESPAÑA.

DURACION : 20 AÑOS.

OBJETO : "SOPORTE DE UTILES DE MANGO".

=====

A nombre de : TECNOPLASTICA, S. L.

Residente en : MADRID, Avda. Menendez Pelayo núm. 25.

Nacionalidad : ESPAÑOLA.

(M. U. 815, A-R).



.548 26

La presente memoria se refiere como su enunciado indica, a un soporte para útiles de mango, aplicable a los de limpieza, y consistente en una serie de ganchos de características especiales, colocados en un larguero que a su vez puede colocarse adherido a la pared, paralelamente al suelo, a la altura que se desee.

Los ganchos citados pueden girar libremente sobre su eje colocado sobre el larguero, poseyendo además un extremo rebatible para impedir la salida del mango del útil que se haya sujetado en él, así como una recubierta elástica, de forma que impide el deslizamiento vertical del mismo y el roce con el consiguiente deterioro.

Por el aludido objeto se solicita el correspondiente privilegio de Modelo de Utilidad, conforme y al amparo del vigente Estatuto sobre Propiedad Industrial, a fin de garantizar a favor del recurrente el derecho a la explotación exclusiva del mismo en toda España y Colonias.

A continuación se hará una detallada descripción del aludido soporte con referencia a los planos que se acompañan en los cuales se representa:

En la figura 1, una vista general del citado soporte con diversos útiles colocados y soportes vacíos.

En la figura 2, detalle del gancho.

Según el ejemplo de ejecución representado, el soporte preconizado, está compuesto por un larguero 1 en el que suje-



tos por tornillos están unas chapas metálicas 2 en las que su borde inferior forma una caja cilíndrica para recibir en ella el vástago eje del gancho 3.

Este gancho, está compuesto de una sólo pieza doblada
30.- de forma que su primera parte 3 forma el eje de giro sobre el larguero, la segunda a escuadra con respecto a la anterior sirve de vástago 4 de unión con el gancho propiamente dicho en forma de "U" 5 presentando en su extremo un eje de giro 6 para la varilla rebatible 7 que puede cerrar la abertura del
35.- gancho impidiendo la salida del mango del útil que se haya colocado en él.

Asimismo, este gancho, va recubierto de un manguito de material elástico 8 que debido al rozamiento efectuado sobre el mango del útil colocado, impide su deslizamiento vertical
40.- ya que su posición inclinada ofrece un apoyo entre ambas ramas de la "U" formada por el cuerpo del gancho, suficiente para que por medio de esta cubierta citada antideslizante sujeta al mango en la posición que se coloque.

La forma, dimensiones y materiales podrán ser variable
45.- y en general cuanto sea accesorio y secundario, siempre que no altere, cambie o modifique la esencialidad del objeto que se describe.

Los términos en que queda redactada esta memoria, son
50.- ciertos y fiel reflejo del objeto descrito, debiéndose tomar con caracter amplio y nunca en forma limitativa.



REIVINDICACIONES.

55.- 1ª.- Soporte de útiles de mango, caracterizado por estar constituido por un larguero en el que se han acoplado en toda su longitud una serie de ganchos que giran libremente sobre un eje paralelo al longitudinal del citado larguero pudiendo sujetarse de esta forma los mangos de los útiles que se coloquen, quedando en posición vertical los que se encuentran vacíos.

60.- 2ª.- Soporte de útiles de mango, según reivindicación primera, caracterizado porque los ganchos son de una sola pieza acodados sucesivamente en forma de "S" siendo el primer tramo el eje de giro, el segundo el vástago de unión con el gancho propiamente dicho, que está recubierto de una materia elástica antideslizante con objeto de impedir el deslizamiento vertical del mango colocado y el deterioro de éste, y por último, una varilla rebatible con el oficio de impedir la salida lateralmente del citado mango.

70.- 3ª.- Soporte de útiles de mango, según precedentes reivindicaciones, caracterizado porque los ganchos se sujetan al larguero por medio de chapas metálicas que en su borde inferior presentan una caja para el eje de giro de ellos.

4ª.- "SOPORTE DE UTILES DE MANGO".

Madrid, 19 JUN. 1956

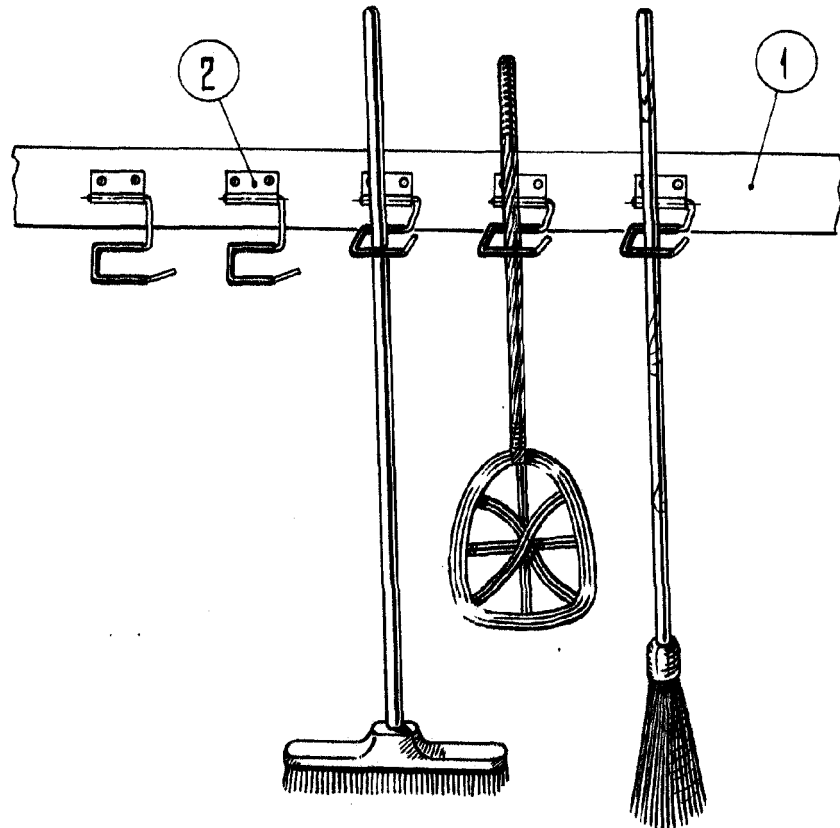
TECNOPLASTICA, S. L.

P. A.

modelo 54206

•548 26

Fig.1ª



Madrid, 19-6-56
P. A.

[Handwritten signature]

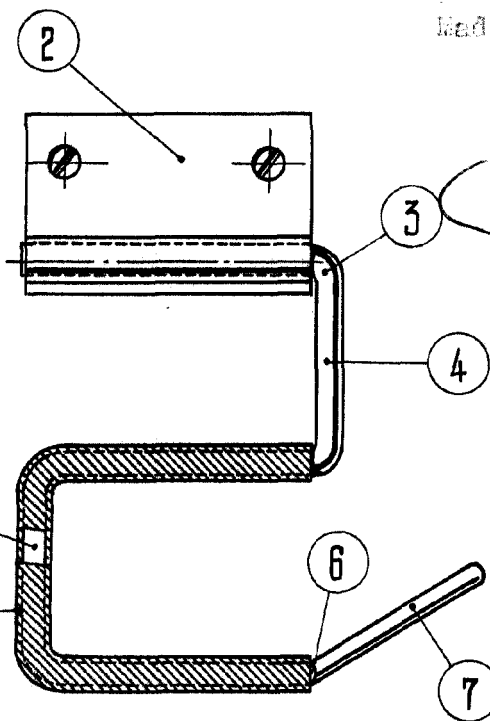


Fig.2

Escala variable.