



•548 13

MODELO DE UTILIDAD

por veinte años

a favor de

Don Luis LOPEZ ARAOIL

de nacionalidad española

residente en Alcoy-Alicante- San Jorge 17.

P O R

"HORNILLO CON COMBUSTIÓN SÓLIDA O LÍQUIDA"

MEMORIA DESCRIPTIVA

Consiste el referido Modelo de Utilidad en un nuevo hornillo con combustión sólida o líquida.

Hasta la fecha no se conoce en el mercado un hornillo que reúna las condiciones que en sí tiene el que es objeto de éste Modelo de Utilidad por veinte años.

Para la mejor comprensión del objeto a que se refiere esta memoria descriptiva, se acompaña un plano explicativo de las características de éste Modelo de Utilidad por el hornillo a que se refiere.

10 En la Figura -A- se aprecia la cara superior o placa



apreciándose en -1- el cuerpo general.

En -2- las arandelas del propio hornillo.

En -3- y -3'- tubos de entrada y salida de agua.

En -4- la salida de humos.

15 En la Figura -B- se aprecia un alzado del hornillo viéndose el -1- el alzado de la placa.

En -8- el depósito formado para el agua.

En -6- parte inferior o base del hornillo.

En -6' la parrilla.

20 En -7- lugar destinado a la combustión líquida o sólida

En la Figura -C- se aprecia la cara inferior de la placa, apreciándose en 3- y 3'- la entrada y salida del agua en -4- la salida de humos, en caso de ser combustible sólido.

25 En -7- se aprecia el lugar destinado para la combustión

En -8- apreciamos el tubo o conducto de agua que circunda al hogar y a la salida de humos -4-.

En la Figura -D- se aprecia la planta del propio hornillo.

30 En -7- apreciamos el hogar.

En -3- y -3'- se aprecia entrada y salida de agua, conforme anteriormente se ha expresado.

Como se apreciará todo ello está plenamente dispuesto para el rendimiento que interesa obtener en ésta clase de hornillos.

35 En la hoja segunda se aprecia un esquema de la utilización del agua en combinación con el propio hornillo o elemento de ejecución.

En -9- se aprecia el depósito de agua.

40 En -10- se aprecia el conducto de agua que va desde el propio depósito al hornillo.

En -11- apreciamos el termo existente.

En -12- apreciamos el hornillo en sus partes de entra-



da y salida del liquido.

45 En -13- el conducto que vá desde el hornillo -12- al termo -11-.

En -14- se aprecia el conducto que vá desde el termo al grifo o lugar de empleo del agua caliente.

Como se apreciará todo ello hace un conjunto grandemen
50 te sencillo y por sus características el resultado del mentado hornillo es de gran utilidad para conseguir el debido rendimiento y con la mayoría de seguridades prácticas el cometido de ésta clase de hornillos, ya que, igualmente se puede emplear, carbón, que petróleo etc o
55 sea combustible liquido o sólido.

Descrito suficientemente el objeto del presente Modelo de Utilidad por veinte años, solamente cabe hacerse constatar que, podrá ser objeto de mejoras siempre y cuando no se altere la esencialidad del mismo, no invalidándolo el
60 cambio de forma ni los materiales a emplear en su fabricación o construcción.

REIVINDICACIONES

Reivindica el recurrente la propiedad y el derecho exclusivo en España y sus Dominios del objeto del presente
65 Modelo de Utilidad por veinte años, caracterizado en las siguientes reivindicaciones;

1. Hornillo con combustión sólida o líquida, caracterizado esencialmente por un cuerpo formado por chapas metálicas formando un recipiente paracontener agua, la cual
70 se calienta por disponer en el mismo cuerpo una cavidad con una rejilla metálica en la parte inferior que es el hogar donde se produce la combustión sólida o líquida y



75 cuyas calorías se transmiten al agua contenida en dicho
recipiente, ascendiendo por la ley física cuando el líquido
do se ha calentado, quedando depositada en un termo para
la conservación de dicho estado hasta su empleo.

8. Por "HORNILLO CON COMBUSTIÓN SÓLIDA O LÍQUIDA"

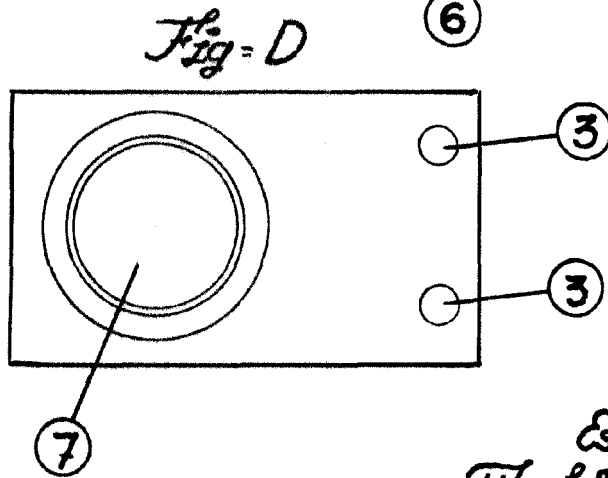
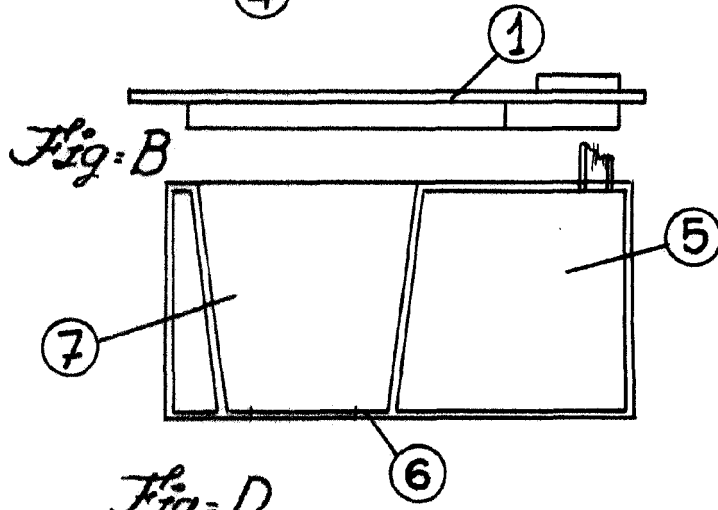
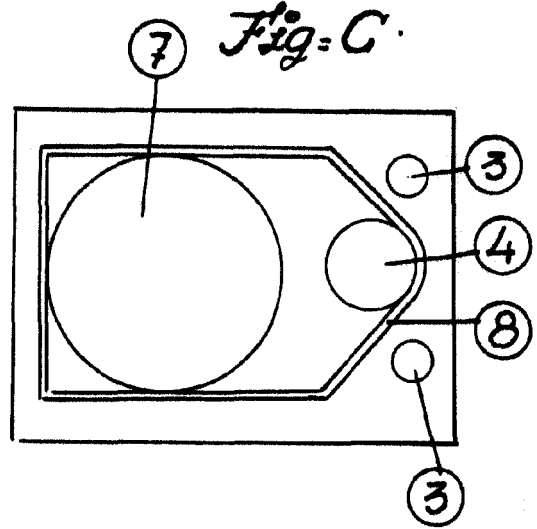
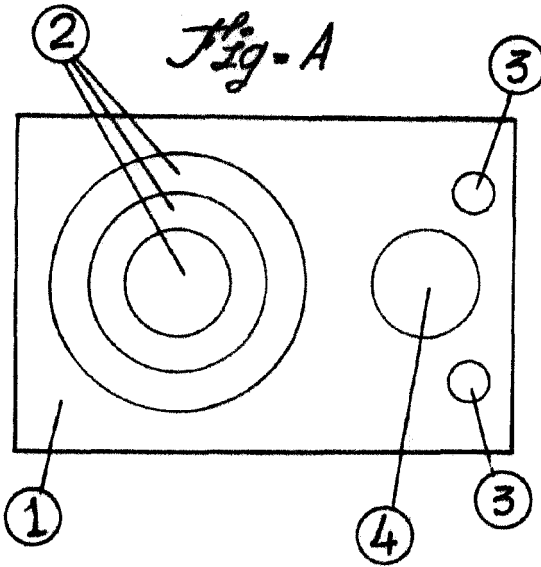
Sean cuales fueren las circunstancias que concurren en
la esencialidad del presente Modelo de Utilidad.

80 Consta ésta memoria descriptiva de cuatro hojas mecanografiadas
por una sola cara, numeradas, foliadas y acompañadas de dos
hojas de plano a título de ejemplo.

Madrid 19 de Junio de 1956

F.A.
[Handwritten signature]

548 13



Escala variable
Madrid 19 junio 1.956
P.A.

[Handwritten signature]

Escala variable
Modelo 19 Junio 1.956
P.A.
[Signature]

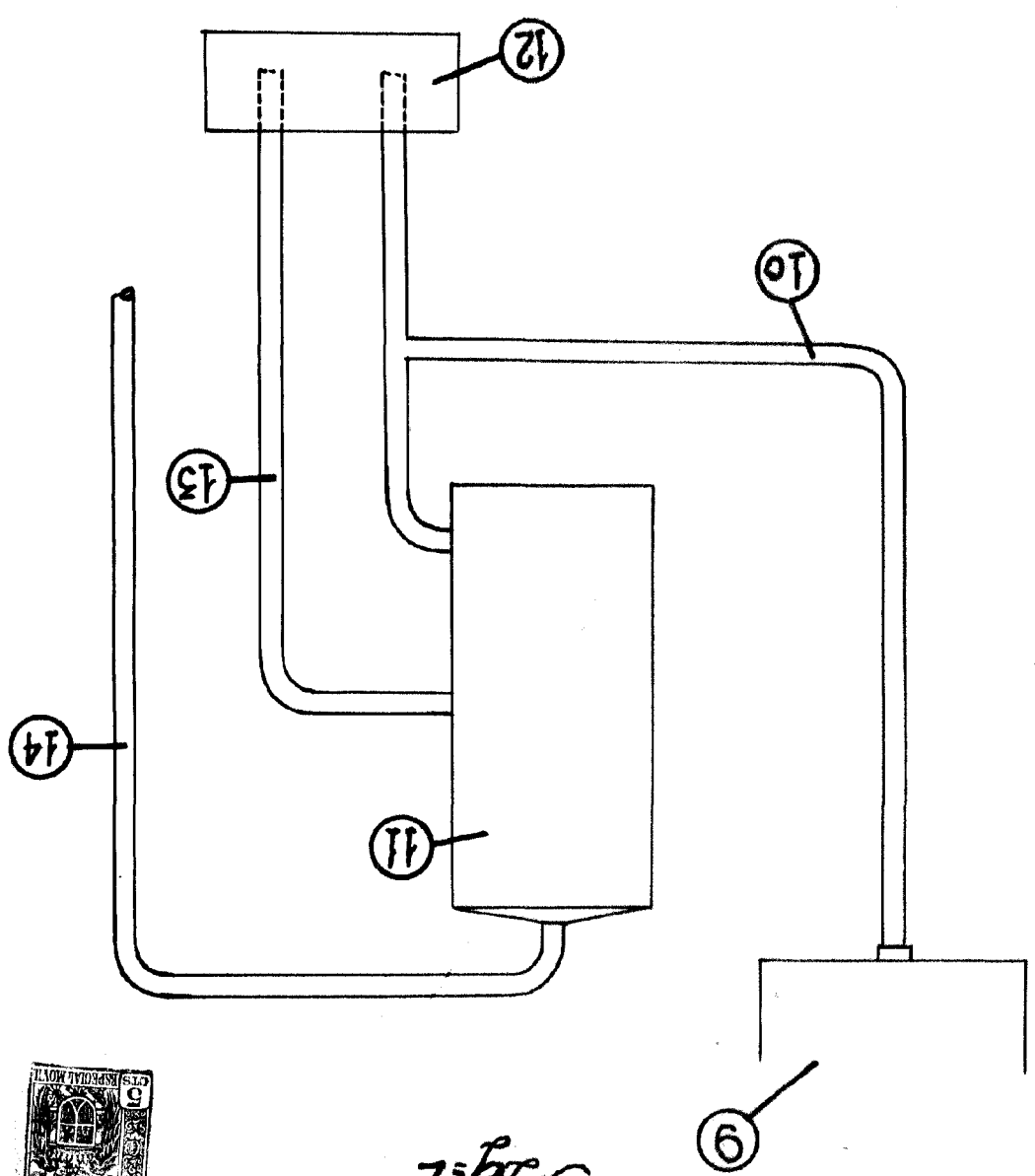


Fig. E

54813

Hoja segunda
(son dos hojas)

D. LUIS LOPEZ ARACIL