



54.791

•54791

MEMORIA DESCRIPTIVA

Correspondiente a un Modelo de Utilidad por veinte años para todo el territorio español, colonias y protectorados, por: DISPOSITIVO DE TOMA DE FUERZA EN UN MOTO-COMPRESOR CON UN SOLO BLOQUE, a favor de MONTALBAN, S. A., Entidad española, residente en Madrid, Calle de Fernando el Santo nº 12.-

=====

El presente Modelo de Utilidad describe el mecanismo de toma de fuerza de un moto-compresor con bloque único, de aplicación universal en todos los trabajos que precisen aire comprimido, y en especial en obras de construcción en las que el polvo del ambiente puede perjudicar seriamente los órganos móviles.

Las ventajas principales de disponer los mecanismos motor y compresor en un solo bloque son, entre otras, la posibilidad de lograr un mejor equilibrado de masas, con lo cual se alcanzará una marcha del grupo libre de

54791



vibraciones, y el tener los órganos móviles, en especial el equipo de alimentación de combustible, cerrados herméticamente, y por lo tanto libres de polvo.

15 La disposición de los elementos del mecanismo que reivindicamos queda señalada en el plano adjunto dado a título ilustrativo sin limitación a la realización práctica reflejada en el mismo.

20 El cilindro del compresor queda alojado en el bloque del motor y dispuesto perpendicularmente al cilindro motriz estando acoplados ambos pistones a un cigüeñal común por medio de sendas bielas y un cojinete de función doble.

Haciendo referencia al plano, tenemos que:

- 25
- 1- es el pistón del motor
 - 2- biela del motor
 - 3- biela del compresor
 - 4- cojinete de función doble
 - 5- cigüeñal
 - 6- pistón del compresor
 - 30 -7- bloque común al motor y compresor.

35 Así, tenemos que el cigüeñal común -5-, es accionado por la biela del motor -2-, y simultáneamente, acciona a la biela del compresor -3-, estando acopladas al cigüeñal las dos bielas por medio del cojinete de función doble -4-.

Las ventajas, de las que ya se han citado algunas, que se derivan con la disposición descrita, son fácilmente comprensibles y su enumeración no se hace precisa en la presente memoria.

•54791•



40

Descrito suficientemente el objeto de este Modelo de utilidad, se hace constar que cualquier modificación que se introduzca, ya sea en su forma, dimensiones. proporciones o aplicación de la misma, se considerará como propia de este Modelo, siempre que no altere su esencialidad característica.

45

N O T A

Se declaran de novedad las siguientes

R E I V I N D I C A C I O N E S

50

1ª.- Dispositivo de toma de fuerza de un motor-compresor, que se caracteriza por acoplar en el mismo bloque del motor, un compresor que es accionado por el árbol cigüeñal de aquél, mediante una biela unida por un cojinete de función doble que se dispone en la biela del motor, unificando los elementos de transmisión de fuerza del cigüeñal del motor.

55

2ª.- DISPOSITIVO DE TOMA DE FUERZA EN UN MOTOR-COMPRESOR CON UN SOLO BLOQUE.

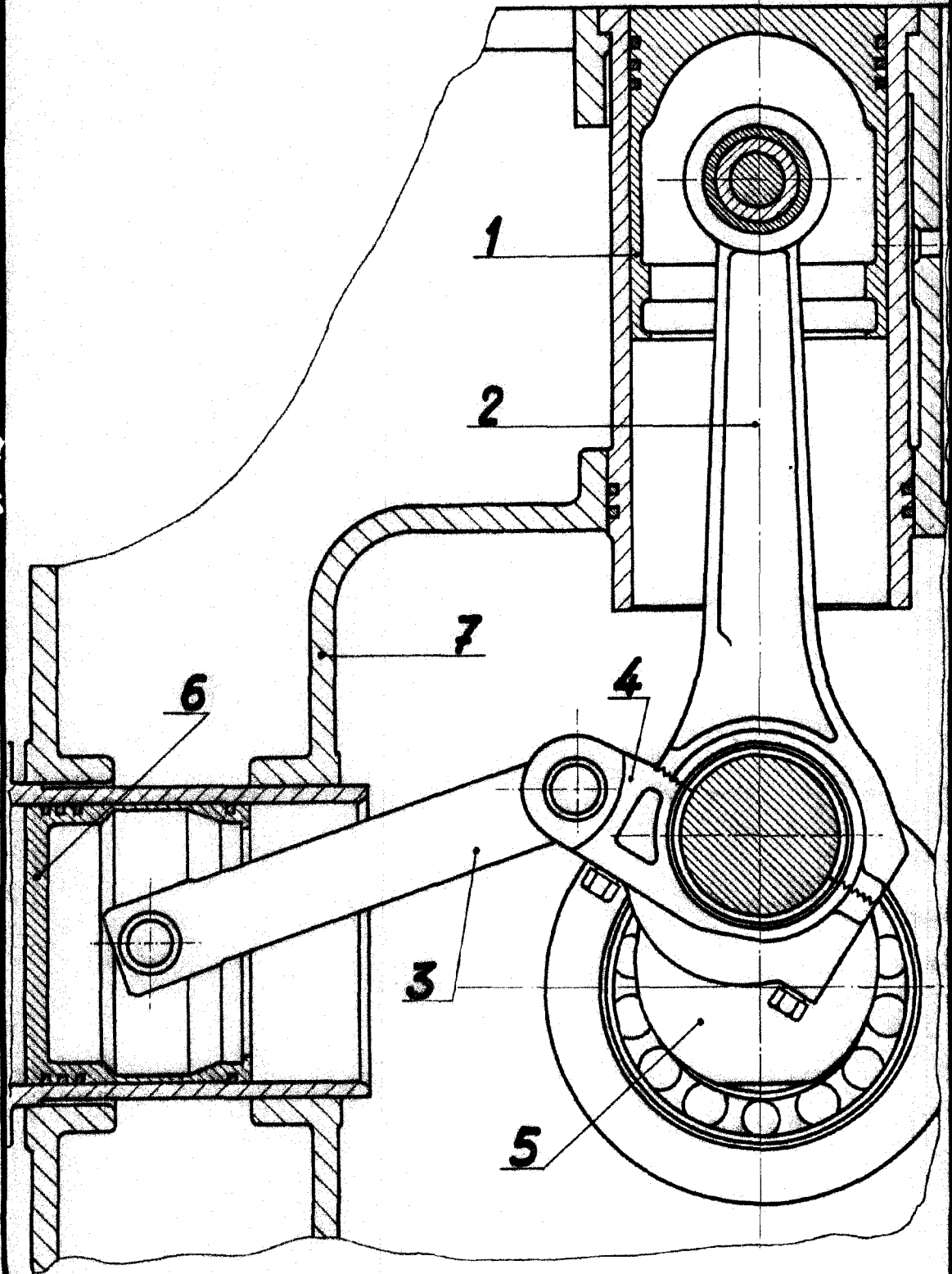
60

Todo ello según se describe y reivindica en la presente memoria que consta de tres hojas mecanografiadas por una sola de sus caras y se ilustra con el plano adjunto.

Madrid, 9 de Marzo de 1956.-



54791



ESCALA VARIABLE

MADRID 9 de Marzo de 1956.-