

54665

•54665

MEMORIA DESCRIPTIVA

que se acompaña a la solicitud de registro de un Modelo de Utilidad por veinte años, en España, por "Nuevo tipo de camisa, con elástico" a favor de "CONFECCIONES GIJON, S.A.", de nacionalidad española, con domicilio en Gijón, calle de Usandizaga, 2.



5 Todos los modelos de camisas conocidos hasta la fecha, ya se trate de la variedad de las camisas de vestir o de las de tipo sport, es decir, sin distinción de ninguna clase, se caracterizan por que su parte inferior o faldones propiamente dichos son prolongación del cuerpo mismo de la camisa sin sujeción alguna a la cintura.

10 Ello presenta los inconvenientes de que a cualquier movimiento que efectúe la persona que la lleve se produzca un levantamiento de los citados faldones con consiguiente arruga de la prenda, sobre todo en sus delanteros o pecheras.

15 Tales inconvenientes se eliminan con el nuevo tipo de camisa, con elástico, para el que se solicita el presente modelo de utilidad, el cual se caracteriza por que su parte inferior va provista, en todo su contorno, de una tira elástica que se adapta a la cintura.

20 Al efecto de facilitar la comprensión de lo que constituye su esencia, se hace seguidamente su descripción con referencia al particular modo de realización representado en el dibujo de la adjunta hoja única de planos, que se ofrece a título de mero ejemplo ilustrativo y sin carácter limitativo, debiendo entenderse que sus variantes de detalle, en cuanto no alteren dicha esen-

cialidad, han de estimarse asimismo incluidas en la protección resultante del registro que se solicita.

En ese dibujo se representa una camisa vista por su parte delantera.

5 Con el nº 1, se indica la camisa.

Con el nº 2, la tira elástica que va provista dicha camisa en su parte inferior y por todo su contorno.

10 Con los números 3, 4, y 5, las gomas que forman los pliegues del elástico y que obligan a la parte inferior de la camisa a adaptarse a la cintura.

N O T A



15 Descrito suficientemente el objeto del modelo de utilidad para que se solicita el registro, se declara que lo que constituye su esencialidad y para lo que se solicita protección es lo que se concreta en las siguientes reivindicaciones:

1ª.- Nuevo tipo de camisa, con elástico, caracterizado por que la parte inferior de la camisa va provista en todo su contorno de unas gomas horizontales, paralelas entre sí, que forman los pliegues de una tira elástica adaptable a la cintura.

20 2ª.- Nuevo tipo de camisa, con elástico.

Todo según se describe en la presente memoria que consta de dos hojas foliadas y escritas a máquina por una de sus caras y se representa en la adjunta hoja única de planos.

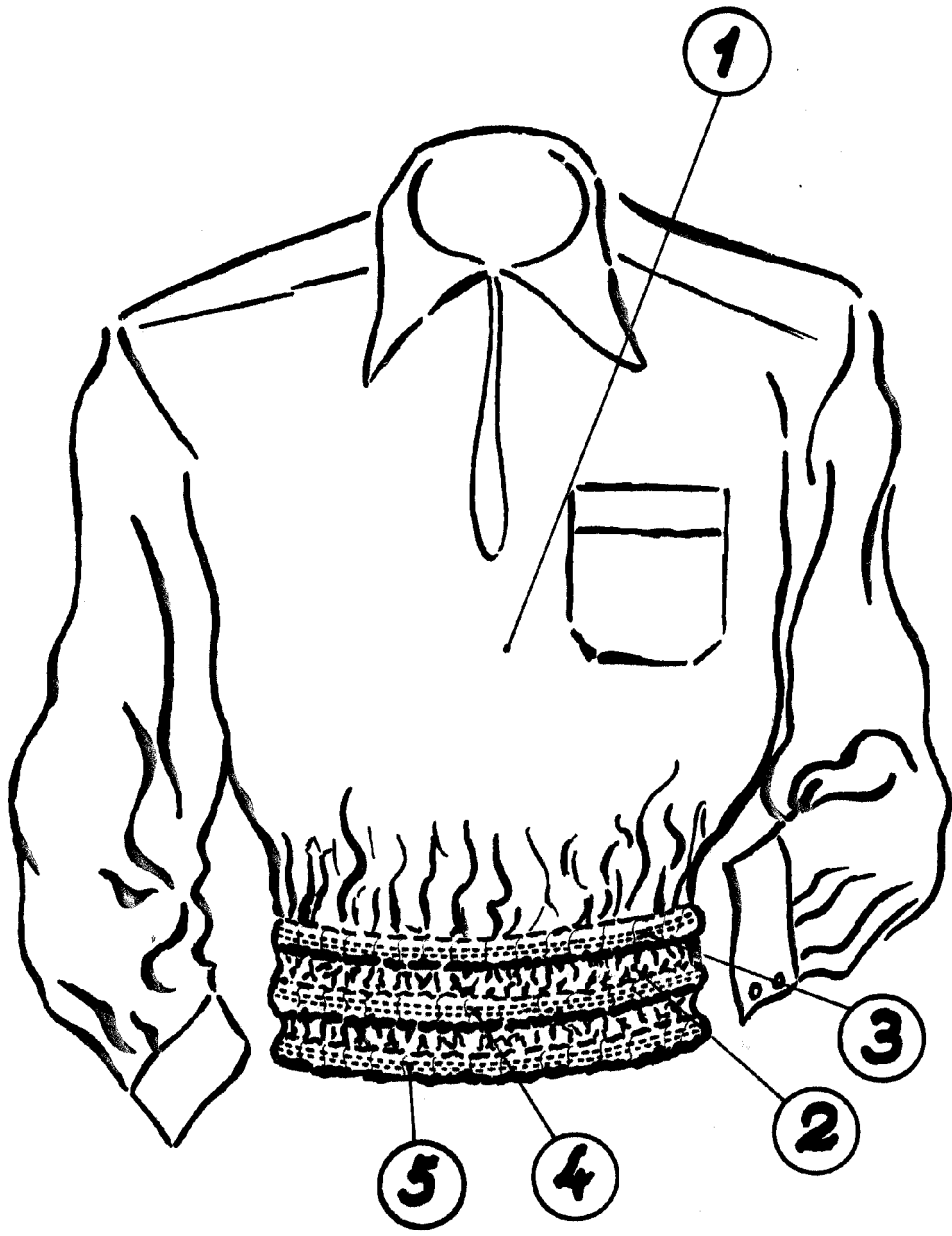
Madrid, 9 de junio de 1956.

EL AGENTE:

•54666



Agustín Martínez



Escala variable.

*Madrid. 3-junio-56
El Agente*