

54656-



28

54656

MEMORIA DESCRIPTIVA
de un
MODELO DE UTILIDAD
por:

"COLCHON ELASTICO ARTICULABLE"

Cuyo registro se solicita por VEINTE AÑOS, para España y sus Posesiones, a nombre y favor de Don José Maldonado Navidad, de nacionalidad española y residente en Madrid, Leganitos 27.

5 Se refiere el presente modelo de utilidad, como se deduce del enunciado, a un nuevo colchón elástico que, en virtud de sus especiales características y singular configuración, está dotado de articulaciones para doblar libremente en algunos puntos, lo que le hace particularmente apto e indicado para su empleo en sanatorios, hospitales y centros análogos, puesto que puede ser fácilmente adaptable a las posturas exigidas por algunas enfermedades y por determinadas intervenciones quirúrgicas.

10 Esencialmente, el modelo está constituido por dos bastidores que determinan la armadura del colchón propiamente dicha.

15 Cada uno de estos bastidores está configurado por un marco tubular rectangular que, en varios puntos de sus lados de mayor longitud, se corta o fracciona en ramales terminados en una especie de argollas que ciñen sobre pequeños pasadores, siendo limitados lateralmente estos enganches por unos ensanchamientos o cabezas que se previenen por remache en los extremos de los propios



20

pasadores para impedir la evasión de las argollas, pero conservando los ramales un libre juego con punto de giro en los pasadores que les confiere articulación perfecta.

25

El punto de articulación previsto en cada lateral de un bastidor, se relaciona con un punto análogo del lateral opuesto mediante un eje transversal que solidariza ambos puntos y los sincroniza en su funcionalidad, es decir, cuando el articulamiento del colchón se produce.

30

Para mejor comprensión de cuanto expuesto queda, y únicamente a título ejemplario, los adjuntos gráficos ilustran una forma de realización práctica:

35

La figura 1ª nos muestra el colchón objeto del modelo representado en conjunto. Vemos los bastidores tubulares rectangulares (1) que constituyen su armazón, los puntos de articulación (2) y (3) y los ejes transversales (4) que relacionan dichos puntos de articulación en pareado. En este ejemplo gráfico solo se han representado dos puntos de articulación, si bien pueden igualmente preverse en mayor número, según necesidades y ocasión.

40

45

La figura 2ª es un detalle de uno de los puntos de articulación o enganche, determinado como se ve por las argollas de los ramales (1) y (2) que han de ceñir sobre el pasador (3), limitadas lateralmente en dicho encaje por las cabezas extremas previstas al efecto en el pasador, una de las cuales se contempla asimismo en el gráfico.

50

Lo dicho es fiel reflejo de la invención, debiendo considerarse en sentido amplio, nunca en forma limitativa, y siendo indiferentes las condiciones en que el modelo se construya en cuanto a tamaños, colores, proporciones y materiales empleados, siempre y cuando no se alteren ni modifiquen las características fundamentales que le definen, tipifican y reivindican.

55

54656

REIVINDICACIONES.



Se reivindican a nombre y favor de Don José Maldonado Navidad, de nacionalidad española y residente en Madrid, los términos siguientes:

60 1º.- Colchón elástico articulable, caracterizado por hallarse constituido por dos bastidores determinantes de su armadura, cada uno de cuyos bastidores está configurado por un marco tubular rectangular que, en varios puntos de sus lados de mayor longitud, se fracciona en
65 ramales terminados en argollas que ciñen sobre pequeños pasadores, habiéndose limitado lateralmente tales enganches por unas cabezas que se previenen a los extremos de los pasadores para impedir la evasión de las argollas, pero conservando los ramales un libre juego
70 con puntos de giro en los repetidos pasadores.

2º.- Colchón elástico articulable, según lo reivindicado en el punto primero, que se caracteriza porque cada punto de articulación previsto en el lateral de un bastidor se relaciona con otro del lateral opuesto mediante un eje transversal que los solidariza, sincronizando su funcionalidad.

75 3º.- COLCHON ELASTICO ARTICULABLE.

Todo conforme queda descrito en la presente Memoria que, consta de TRES HOJAS mecanografiadas por una sola
80 cara, foliadas y dibujos anexos.

Madrid, 8 de Junio de 1.956

54656

8



FIG. 1

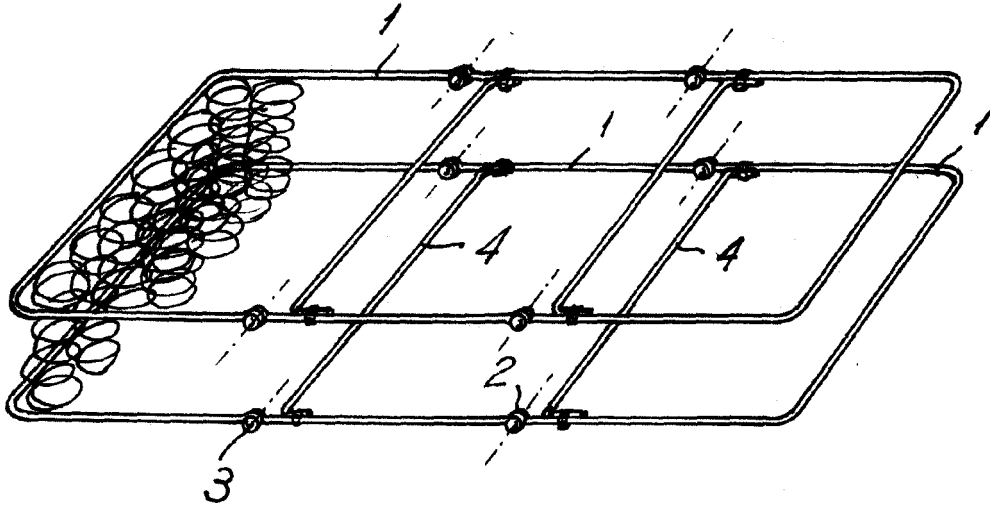
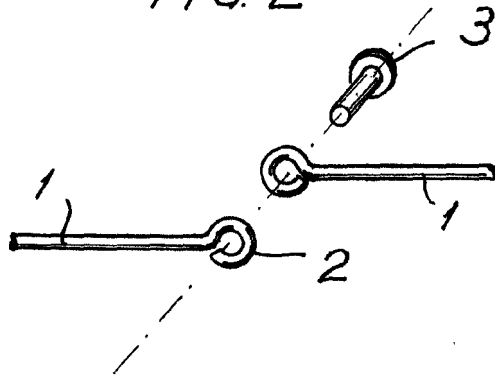


FIG. 2



Madrid 8 Junio de 1956

Autfer

Escala variable.

E. G. ...