

M O D E L O  
D E  
U T I L I D A D

54619

por "COLCHONETA PARA EMPAQUETAR PLATANOS" a favor de Don Agustín BETANCOR SUAREZ, de nacionalidad española, domiciliado en Puerto de la Luz.- Las Palmas.- Canarias.

MEMORIA DESCRIPTIVA

El presente modelo de utilidad se refiere a una colchoneta para empaquetar plátanos.

Este embalaje es de carácter retornable y sustituye al papel y paja de los actuales envíos, y como se aprovecha para varios envíos, aunque su gasto inicial es mayor, queda pronto amortizado.

Con este embalaje se empaqueta el racimo, bien en la propia plantación una vez cortado, bien en almacén, y defiende al racimo de golpes, roces con otros racimos y deterioros en las manipulaciones y transportes hasta el mercado consumidor, manteniéndose en perfectas condiciones de aireación y temperatura, de acuerdo con la estación. El envase es devuelto al punto de origen una vez desempacutado el contenido y sirve así para nueva utilización.

54619 6 JU



- Las ventajas de este envase son pues: ventilación perfecta puesto que airea el centro del racimo, siendo posible regular el grado de ventilación de acuerdo con las exigencias del medio ambiente, lo cual no ocurre con el papel actual; mayor defensa contra golpes y rozamientos; disminución de manipulaciones, que siempre afectan a las piñas deteriorándolas y economía a la larga.
5. En las figuras de la adjunta lámina de dibujos se ilustra una realización del modelo a título de ejemplo no limitativo.
10. En los dibujos:
- La fig. 1ª muestra la colchoneta esquematizada en planta desplegada en un plano, y
15. La fig. 2ª es la colchoneta en perspectiva semi-enrollada.
- La colchoneta está constituida por una pluralidad de mangas 2 de lona o similar, rellenas de crin vegetal, paja, virutilla, serrín de corcho u otro material análogo, cuyas mangas, una vez rellenas, se cosen por los testeros. Estas mangas van dispuestas paralelas y separadas una de otra por zonas sin relleno 3, preferiblemente mas estrechas que las mangas rellenas.
20. La continuidad del conjunto puede conseguirse uniendo mangas sueltas o sacándolo de una sola pieza de lona o similar en la que se hacen los cosidos necesarios para delimitar las zonas propiamente dichas de manga rellena y las zonas sin relleno. En general son seis las mangas rellenas. En las zonas sin relleno se practica
25. una pluralidad de aberturas 4 de ventilación.
- 30.



Transversalmente con respecto al eje de las mangas van dispuestos cinturones, tres en este ejemplo, adecuadamente espaciados, con orejetas anilladas en sus extremos, indicándose en 4 dichas cinchas o cinturones y en

- 5. 5 las respectivas orejetas que, como se vé, quedan algo retrasadas de los bordes extremos del conjunto, y sirven para pasar por ellas las cuerdas de atado transversal, llevando asimismo los testers de manga otras orejetas 1 para el atado de testero del conjunto previa colocación de unos tacos para buen cierre de los mismos.
- 10.

El racimo se coloca preferiblemente con su eje en dirección de los de las mangas, y la amplitud de mangas rellenas y zonas de unión con aberturas permite envolver completamente al racimo, que si conviene puede disponerse también en dirección transversal con respecto a dichas mangas, ya que la flexibilidad de estas lo permite.

- 15.
- 20. Las aberturas de ventilación se practican para una aireación máxima, que puede ser regulada en cada caso ob- turando las que convenga mediante adecuadas láminas de papel o similar.

Aunque hemos indicado en seis el número preferido de mangas dada la dimensión habitual del racimo, caben variantes en mas o en menos, y la longitud de manga estar de acuerdo con la del racimo con ligero exceso para la mejor disposición de tacos de testero.

- 25.
- 30. Se admiten, dentro de la esencialidad del invento, variantes de detalle según lo exijan las condiciones de los racimos y modo de transporte de los mismos a los mercados de destino.



N O T A

Descritos el objeto y utilidad del modelo, lo que se declara como no divulgado ni practicado en España, comprende las reivindicaciones siguientes:

- 1ª.- Colchoneta para empaquetar plátanos, de carácter retornable, caracterizada porque constando de una pluralidad de mangas de lona o similar que, preferiblemente en número de seis y rellenas con orin vegetal, paja, virutilla, serrín de corcho o material análogo, una vez cosidas por sus testeros son dispuestas paralelamente entre sí y unidas cada una a las inmediatas por zonas sin rellenar mas estrechas, estas zonas sin rellenar se proveen de adecuadas aberturas de ventilación para el racimo rodeado por dicho conjunto, llevando exteriormente cinturones o cinchas de atado transversal del mismo, provistos en sus extremos, y algo retrasadas del borde correspondiente, orejetas anilladas para paso de las cuerdas de tal atado transversal, mientras que los testeros de las mangas llevan asimismo orejetas similares para las cuerdas de atado de testero previa interposición de tacos de obturación.

- 2ª.- Colchoneta, según la reivindicación 1ª, caracterizada porque el área de ventilación de dichas aberturas permite en conjunto una máxima ventilación que es regulable obturando las que convenga de acuerdo con la estación, condiciones de transporte a los puntos de destino y estado de sazón del racimo contenido en cada colchoneta.

- 3ª.- Colchoneta, según las reivindicaciones anteriores, en la que preferiblemente se dispone el racimo con



su eje en dirección de los de las mangas, siendo calculada la anchura de estas para que su suma unida a la de las zonas sin relleno permitan rodear completamente al racimo, y siendo la longitud de manga ligeramente superior a la del racimo a contener.

5.

4<sup>a</sup>.- Colchoneta para empaquetar plátanos.

Según se describe y reivindica en la presente memoria que consta de cinco hojas foliadas y mecanografiadas por una sola cara y de una lámina de dibujos.

Madrid, a 6 de Junio de 1956.

Ricardo BETANCOR SUAREZ.

p. a.

JAIME ISERN MIRALLES

P. P.

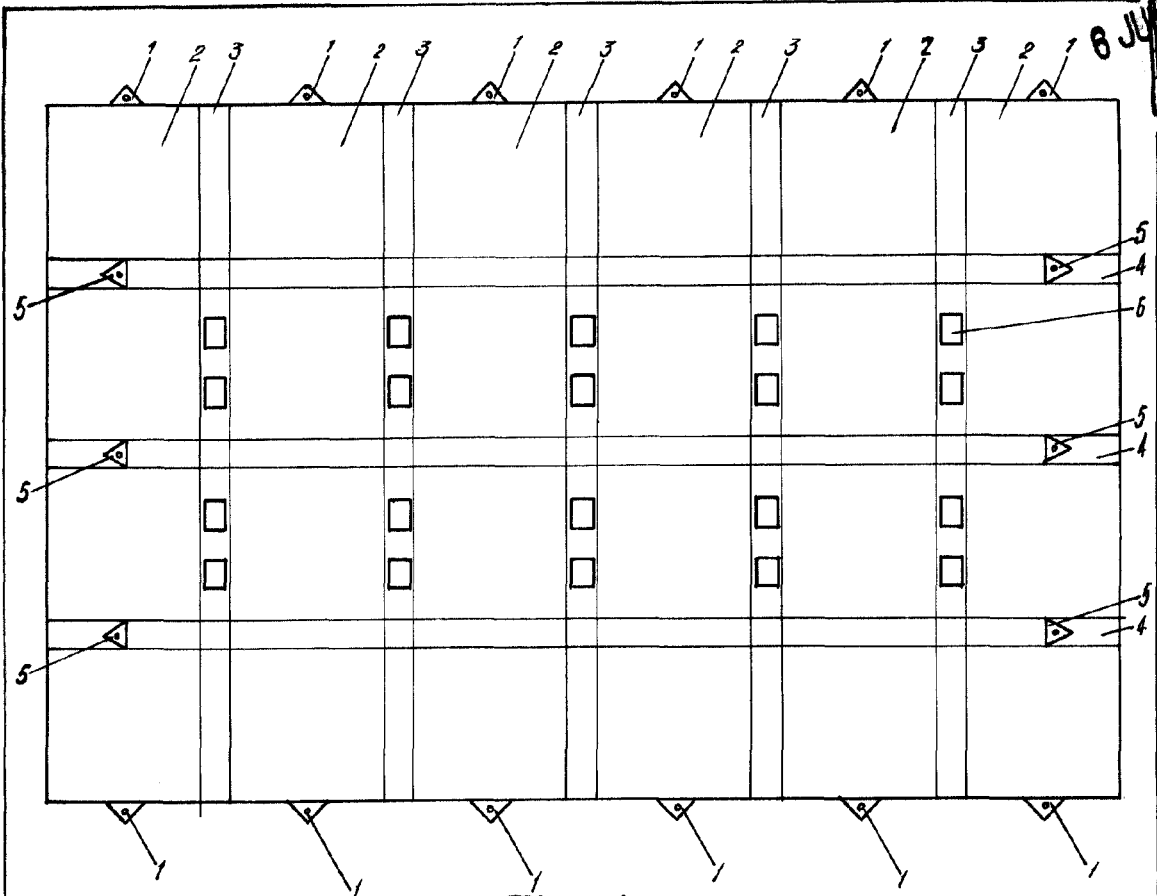


Fig 1

54619

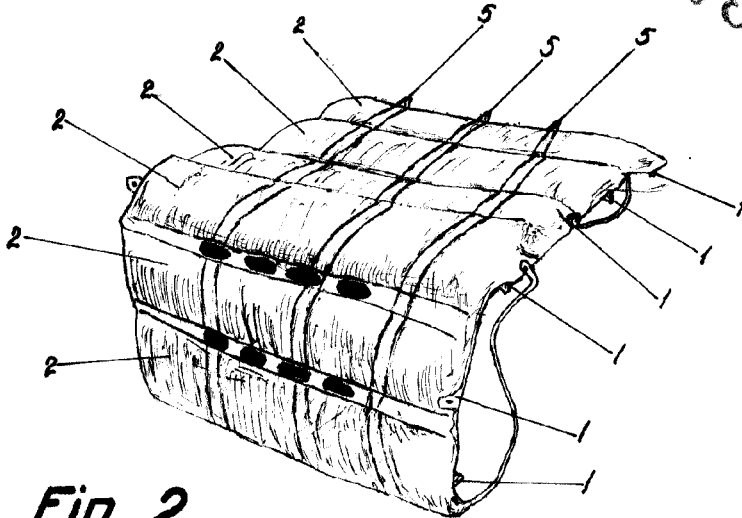
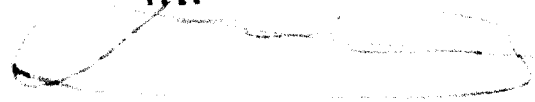


Fig 2

Madrid 6 Junio 1956

JAIME ISERN MIRALLES  
P. P.



Escala Variable