

5 4409-



•54409

MODELO DE UTILIDAD

por veinte años

a favor de

Don Nicasio ITURRIA SOLA
de nacionalidad española
residente en Madrid. D. Cortés 19

P O R

"REGLILLA PARA INDICAR CALIBRE, PESO Y DE MAS PARTICULARI-
DADES DE PERFILES Y PIEZAS METALICAS"

MEMORIA DESCRIPTIVA

Consiste el objeto del presente Modelo de Utilidad por veinte años, en una reglilla para indicar calibre, peso y demás particularidades de perfiles y piezas metálicas.

Hasta la fecha no se conoce en el mercado una reglilla que tenga éstas particularidades de calibrar, pesar y hacer rápidamente indicaciones de demás particularidades de perfiles y piezas metálicas, por medio de datos ya contenidos en la misma para saber en un determinado momento lo que interese sobre dichos datos en los citados materiales.



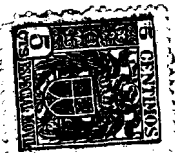
10 Para la mejor comprensión del objeto del presente Modelo de Utilidad caracterizado en el cuerpo de ésta memoria descriptiva, se acompaña a la misma un plano explicativo a título de ejemplo, en el cual pueden apreciarse sus particulares esencialidades.

15 En la figura -A- apreciamos una cara de una pieza compuesta de dos caras de cartón, plexiglás o cualquier materia adecuada la cual lleva en ésta cara 1 y 2 dos entrantes 3, unas perforaciones 4 y unas indicaciones 5 de piezas que interese conocer su calibre, peso y
20 cualquier otro dato interesante.

En la Figura -B- se aprecia la otra cara de la mentada pieza 1-2 la cual las citadas perforaciones 4 las indicaciones de piezas 5 y medidas de las piezas 6. llevando igualmente dos entrantes en sus dos costados
25 laterales.

En la Figura C se aprecia una pieza con dos indicaciones laterales que, corresponden a las entrantes de la pieza 1-2. Esta pieza en cada parte de su anverso y reverso se anotan las numeraciones que interese para
30 que, en virtud de que puede la misma deslizarse por el interior de la citada 1-2 coincidan las cifras o datos en las perforaciones que contienen las dos partes de mentada pieza o cuerpo de la reglilla tanto en una cara como en la otra, y por lo tanto su acción puede
35 ser fija o movediza según lo que se quiera saber de acuerdo con la parte exterior y la interior que dará el dato que interese al cuadrar en la perforación o recuadro al cual fijaremos la pieza interior.

Como se apreciará con ésta nueva reglilla se puede
40 saber en un momento dado el dato que nos interese co-



noer de acuerdo con la indicación exterior de la reglilla cuyo informe nos lo dará la pieza interior. De mucha utilidad para piezas de mucho uso metálicas, tales como perfiles, cuadros, cuadradillos etc.

45 Descrito suficientemente el objeto del presente Modelo de Utilidad por veinte años, solamente nos cabe hacer constar que, podrá ser objeto de mejoras siempre y cuando no se altere la esencialidad del mismo no desvirtuándolo el cambio de forma ni los materiales a emplear en su fabricación o construcción.
50

R E I V I N D I C A C I O N E S

Reivindica el recurrente la propiedad y el derecho exclusivo de fabricación en España y sus Dominios del objeto del presente Modelo de Utilidad caracterizado en las siguientes reivindicaciones;
55

1a Reglilla para indicar calibre, peso y demás particularidades de perfiles y piezas metálicas, caracterizada por una pieza de cartón metal o cualquier materia apropiada con dos caras que tienen en las mismas perforaciones por las que aparecen según interese, el peso, longitud o cualquier particularidad que expresa la indicación puesta en un lateral de dichas perforaciones y que contiene una segunda pieza que se mueve en el interior de la citada pieza y que contiene los datos que interesen verse, en los dos costados de la misma y llevando la primera, dos entrantes para poder mover la pieza central según se quiera en una u otra dirección y acoplar sus datos en las perforaciones de la pieza exterior.
60
65

2a Por "REGLILLA PARA INDICAR, CALIBRE, PESO Y DEMAS PARTICULARIDADES DE PERFILES Y PIEZAS METÁLICAS".
70



Sean cuales fueren las circunstancias que concurren en la esencialidad del presente Modelo de Utilidad.

Consta ésta memoria descriptiva de cuatro hojas mecanografiadas por una sola cara, numeradas, foliadas y acompañadas de una plano explicativo a título de ejemplo.

Madrid 24 Mayo de 1956

P.A.



Fig-A 54409

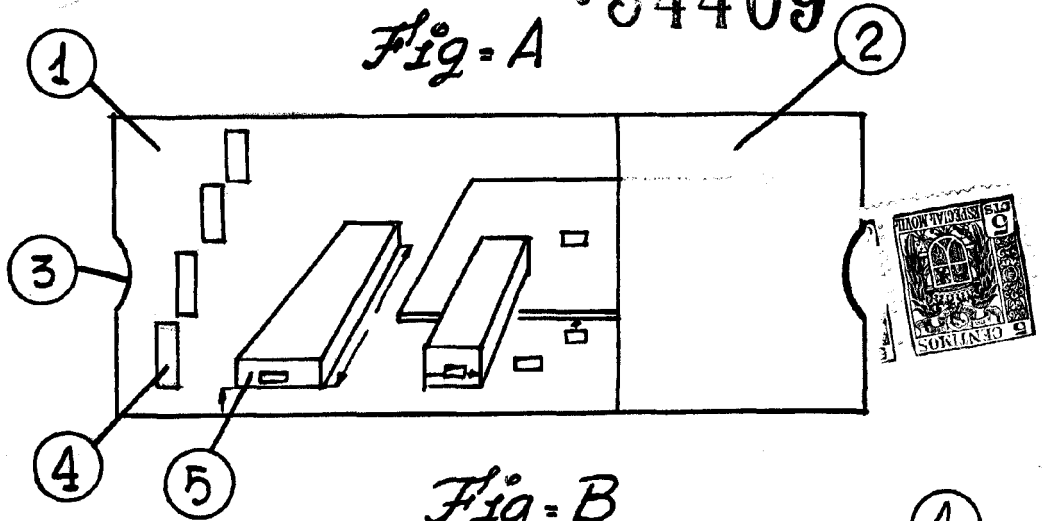


Fig-B

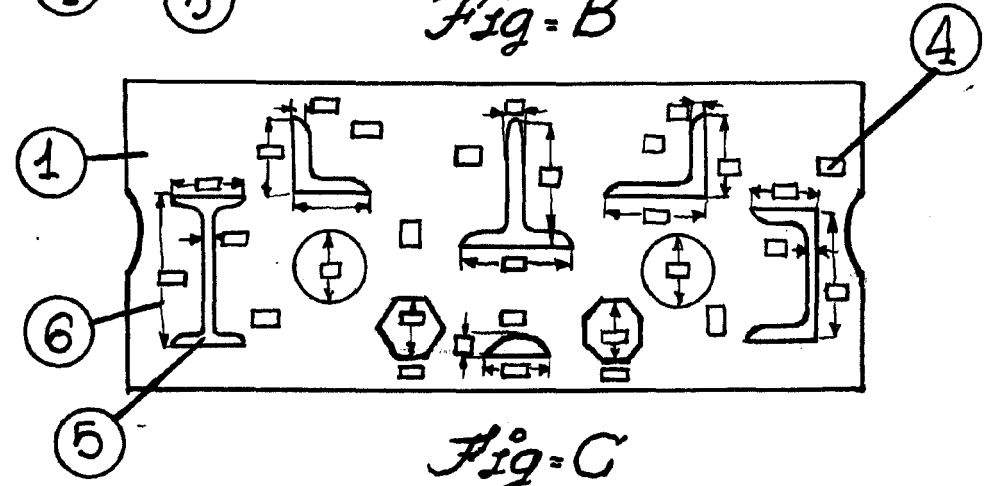
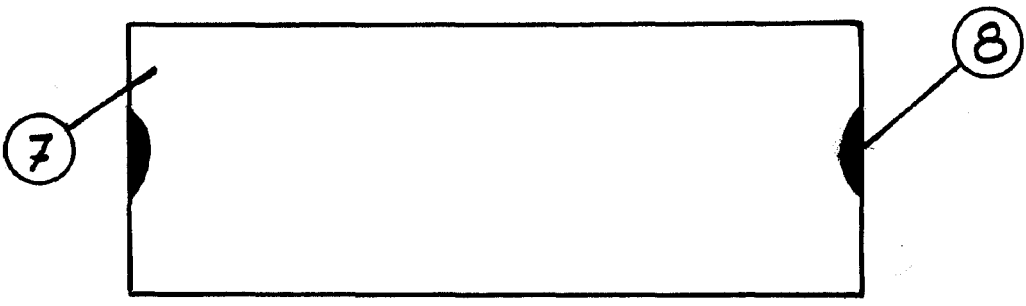


Fig-C



Escala variable
Madrid 24 mayo 1.956

P.A.
[Handwritten signature]