

5 4338

22 MAY.



•54338

MEMORIA DESCRIPTIVA

=====

MODELO DE UTILIDAD.

PAIS : ESPAÑA.

DURACION : 20 AÑOS.

OBJETO : "UNA ALFOMBRA DE BAÑO".

=====

A nombre de : TECNOPLASTICA, S. L.

Residente en : MADRID, Avda. Menendez Pelayo núm. 25.

Nacionalidad : ESPAÑOLA.

(M. U. 798, A-R).

22 MAY.



•54338

La presente memoria se refiere como su enunciado indica, a una nueva alfombra propia para cuartos de baño, compuesta de una serie de piezas en forma de anillos, que se articulan entre sí por medio de unos pequeños vástagos, pudiendo articularla en la forma, tamaño y dibujo que se desee.

5.-

Presenta esta alfombra las ventajas sobre las conocidas que además de no permitir la acumulación de agua sobre ella, es susceptible tomar todas las diferentes formas que se quiera con una simple maniobra de articulación y desarticulación de las diferentes piezas que la constituyen.

10.-

Por el aludido objeto, se solicita el correspondiente privilegio de Modelo de Utilidad conforme al amparo del vigente Estatuto sobre Propiedad Industrial, a fin de garantizar a favor del recurrente el derecho a la explotación del mismo en exclusiva en toda España y Colonias.

15.-

A continuación se hará una descripción completa de la citada alfombra para baño, con referencia a los planos que se acompañan en los cuales se representa:

En la figura 1, un segmento de alfombra con varios elementos articulados entre sí.

20.-

En la figura 2, detalle en sección de la articulación entre dos elementos de la misma.

Según el ejemplo de ejecución representado, está compuesta la alfombra preconizada, de un número variable de anillos 1 de materia elástica, de forma cilíndrica de poca altura, para

25.-



quedar apoyados sobre el suelo unicamente sobre la circunferencia de su base.

Estas anillas, presentan en su periferia, según generatrices opuestas diametralmente, cuatro orificios 2 en los
30.- que entran unos pequeños vástagos 3 de forma cilíndrica, con remates esféricos en sus extremos para asegurar su colocación una vez introducidos, en los orificios 2 de los anillos, así como otro resalte esférico en su centro para mantener a éstos a una distancia minima fija.

35.- Al ser todos estos elementos de una materia con cierta elasticidad, los vástagos podrán introducirse en los orificios de los anillos venciendo la resistencia que opongan por ser estos de menor diametro que las esferas extremas de aquellos, quedando sin embargo suficientemente fijos ya que para
40.- desarticularlos de nuevo será necesario efectuar un esfuerzo para superar la elasticidad de estos cuerpos.

Finalmente, al estar los anillos separados del suelo por la altura de sus paredes, y dejar entre ellos los espacios libres correspondientes a las zonas que no son tangentes, así
45.- como por presentar su centro en hueco, permiten que el agua no quede depositada sobre la alfombra sino que escurra, por lo que su empleo es apropiado para los cuartos de aseo.

La forma, dimensiones y materiales, podrán ser variables y en general cuanto sea accesorio y secundario siempre que no
50.- altere cambio o modifique la esencialidad del objeto que se describe.

Los términos en que queda redactada esta memoria son ciertos y fiel reflejo del objeto descrito, debiéndose tomar con caracter amplio y nunca en forma limitativa.

•54338²²



55.-

REIVINDICACIONES.

1ª.- Una alfombra de baño, caracterizada por estar constituida por un número variable de anillas de materia elástica, de forma cilíndrica y poca altura para quedar apoyadas en el suelo unicamente sobre la circunferencia de su base,

60.- anillas que se articulan entre si por medio de vástagos independientes.

2ª.- Una alfombra de baño, según reivindicación anterior, caracterizada porque los vástagos, también cilíndricos, presentan en sus extremos y centro, unas esferas con misión, las primeras de asegurar su colocación en cuatro orificios practicados en las anillas de su periferia, según generatrices diametralmente opuestas y las segundas, mantener a dichas piezas a una distancia mínima fija, pudiendo articularse y desarticularse a mano dando diferentes formas y

65.- tamaños a la alfombra con los mismos elementos.

70.-

3ª.- "UNA ALFOMBRA DE BAÑO".

Madrid, 22 MAY. 1956

TECNOPLASTICA, S. L.

P. A.

ESCALA VARIABLE 54338

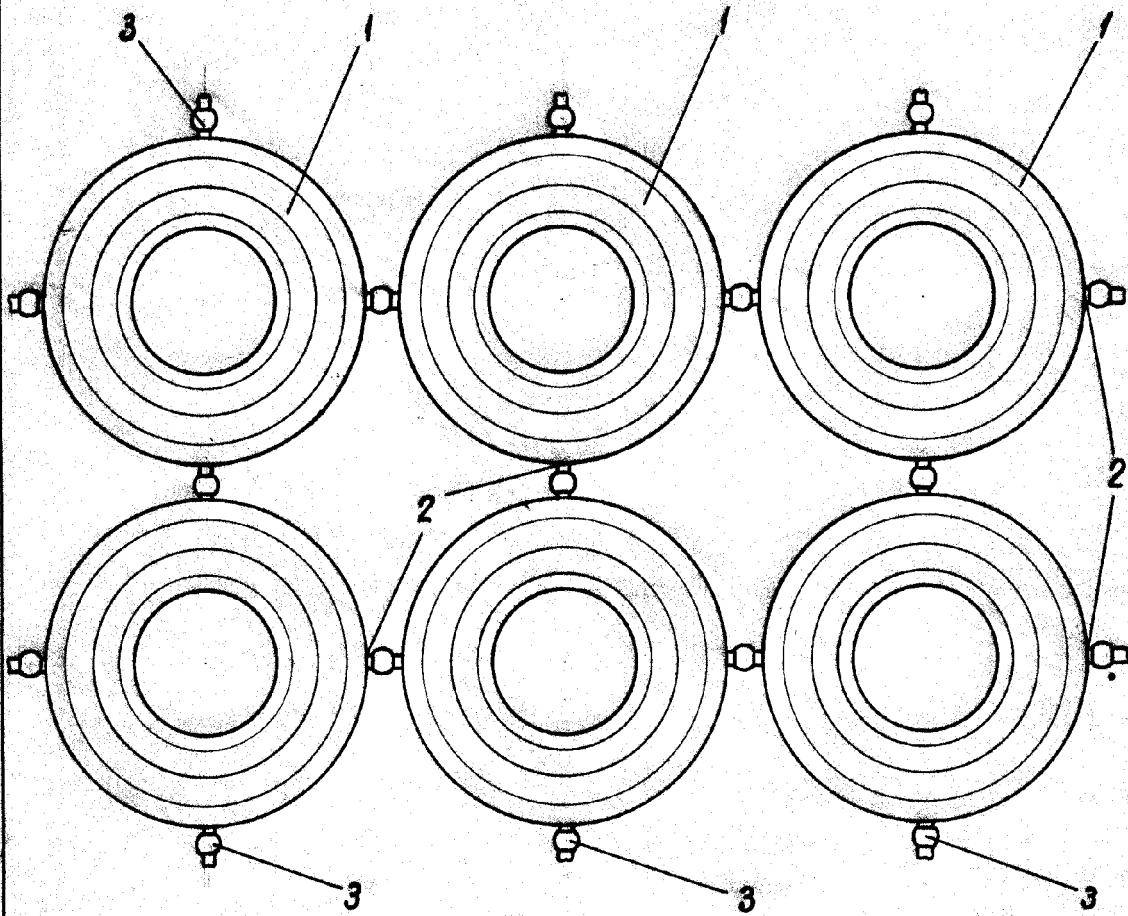


Fig. 1

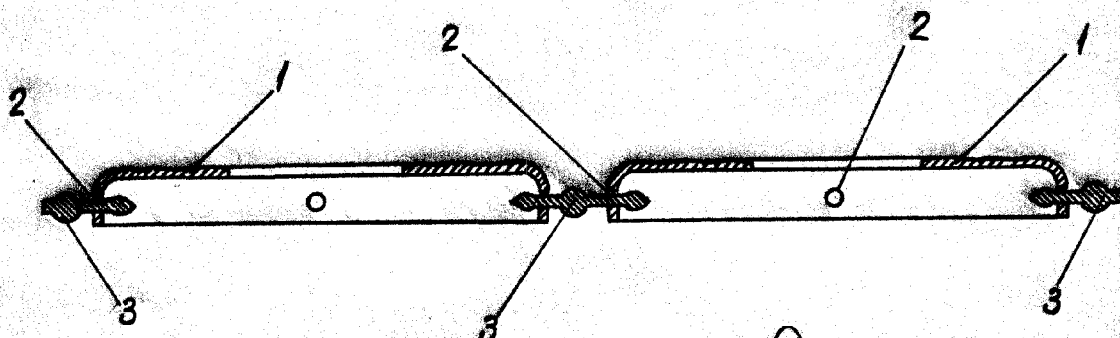


Fig. 2

Madrid, 22 MAY. 1956

P.A.