



54245

MEMORIA DESCRIPTIVA

que se acompaña a la solicitud de

UN MODELO DE UTILIDAD

a favor de INDUSTRIAS PATRIA, S.A., entidad española, residente en MADRID, Flora, 1,

por:

«UNA SANDALIA PERFECCIONADA»

=====  
=====

5 La presente Memoria se refiere, como su enunciado indica, a una sandalia de plástico o materia apropiada similar con características especiales, por cuyo objeto se solicita el correspondiente privilegio de MODELO DE UTILIDAD conforme y al amparo del vigente Estatuto sobre Propiedad Industrial a fin de garantizar a favor de la entidad recurrente su derecho a la explotación exclusiva en toda España y territo-

•542456M



rios de soberanía.

10 A continuación se hará una descripción detallada de la citada sandalia, con referencia a los planos que se acompañan en los cuales se representa a simple título de ejemplo no limitativo, una forma preferente de realización, susceptible de todas aquellas modificaciones de detalle que no alteren fundamentalmente sus características esenciales.

15 En dichos planos:

La fig. 1 representa la pieza base de la sandalia.

La fig. 2 muestra la sandalia montada, pudiéndose claramente apreciar sus diferentes elementos integrantes y su disposición combinada.

20 Según el ejemplo de ejecución representado, la sandalia preconizada está integrada por una planta monopieza - (1) de forma peculiar cuyas dos caras se disponen con grabados o estriados antideslizantes (3).

25 Dicha planta consta periféricamente de unos nervios cerrados a modo de ojales (2) mediante los cuales se realiza la sujeción al pie con el empleo de cintas (4) que pueden disponerse de formas diversas, variando a voluntad su dirección lo que permite que el calzado ofrezca variados aspectos en cada utilización, pudiéndose emplear por otra parte cintas de  
30 colores en contraste con el del piso para mejorar la estética del conjunto.

La forma, dimensiones y materiales podrán ser variables y en general cuanto sea accesorio y secundario, siempre que no altere, cambie o modifique la esencialidad del objeto que se describe.  
35

Los términos en que queda redactada esta Memoria, son ciertos y fiel reflejo del objeto descrito, debiéndose tomar con carácter amplio y nunca en forma limitativa.

54245



N O T A

40 El MODELO DE UTILIDAD que se solicita recaerá sobre las particularidades características de las siguientes reivin-  
dicaciones:

45 1ª.- Una sandalia perfeccionada, caracterizada por comprender una planta monopieza de forma peculiar cuyas dos caras se disponen con relieves antideslizantes, estableciéndose periféricamente unos nervios cerrados a modo de ojales, mediante los cuales se realiza la sujeción al pié, con la utilización de cintas susceptibles de adoptar formas diversas.

2ª.- UNA SANDALIA PERFECCIONADA.

---

Todo según queda expuesto en la precedente Memoria que consta de tres hojas foliadas y mecanografiadas por una sola cara y hoja de dibujos que a la misma se acompaña.

Madrid, 16 de Mayo de 1956.

INDUSTRIAS PATRIA, S.A.  
P.A.

FIG. 1

•54245

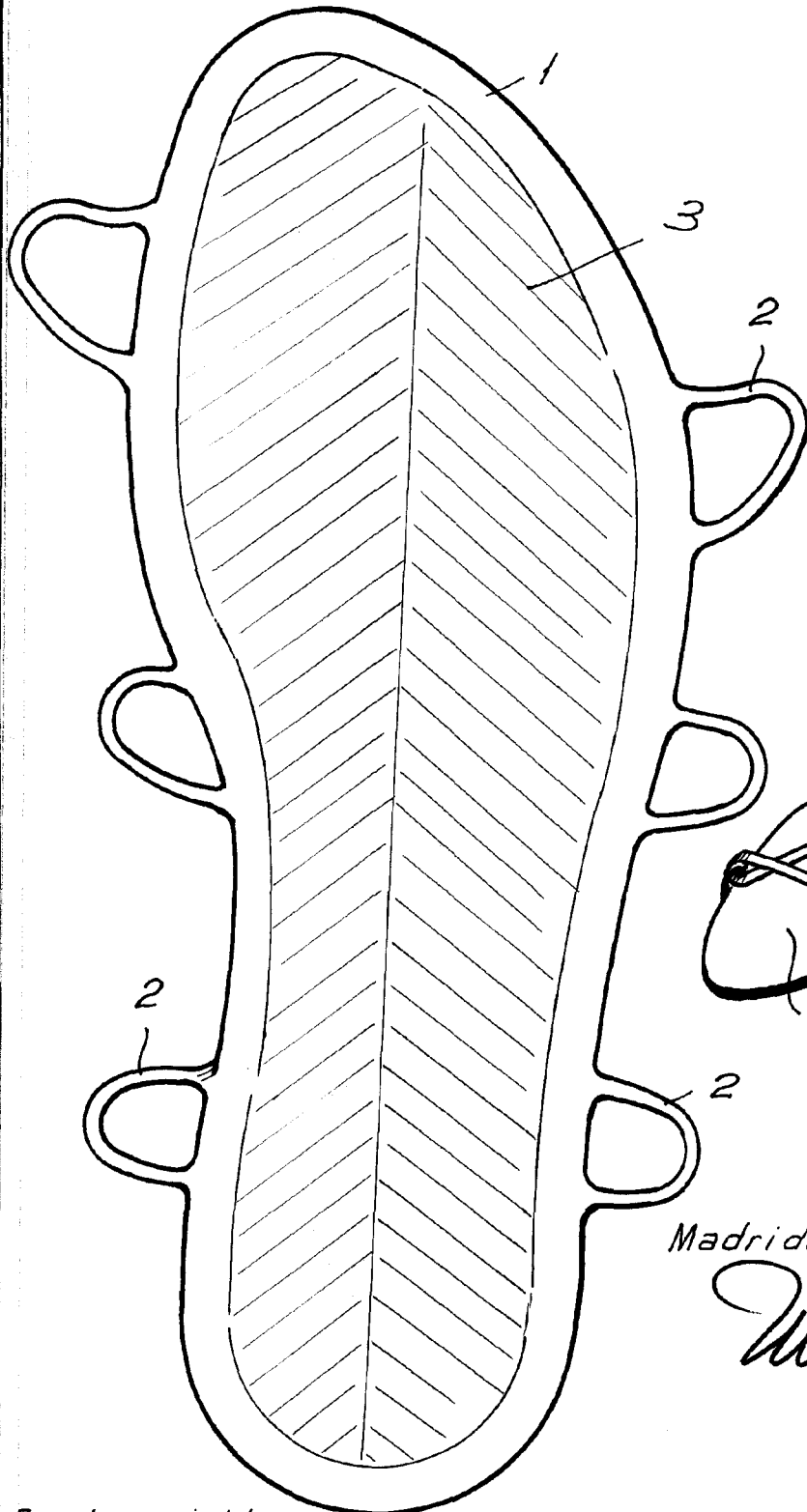
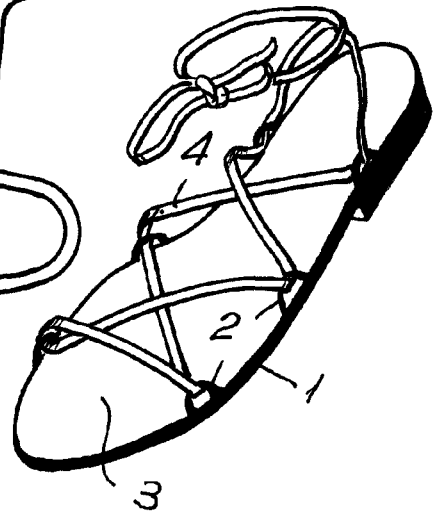


FIG. 2



Madrid. JUN 15 1950

*[Handwritten signature]*

Escala variable.