

25 ABR



150073

•53907

MEMORIA DESCRIPTIVA
que se acompaña a
la solicitud de
un MODELO DE UTILIDAD por VEINTE AÑOS en ESPAÑA
a favor de
DON FRANCISCO HAVIER OLASO IBÁÑEZ, residente en
Pamplona, Paseo de Sarasate, 12,
p. o. r
"UNA LLAVE ESPECIAL PARA TUERCAS"

%%E%C%



•53907

25 ABR

5

La invención a que se refiere la presente memoria, constituye una novedad industrial, con características y ventajas que la hacen merecedora del privilegio de explotación exclusiva que por ella se solicita, de acuerdo con las prescripciones del Estatuto vigente de la Propiedad Industrial, de 26 de julio de 1929, texto refundido, publicado el 30 de Abril de 1.930.

10

Las llaves para tuercas, tanto las fijas como las ajustables, presentan el inconveniente de que no se pueden introducir en ciertos lugares angostos donde deba manipularse sobre una tuerca, debido a que la cabeza de la llave, sobre todo si es ajustable, es excesivamente grande en todos los modelos actuales. Para tales casos existe la llave denominada de tubo, pero también supone un gran inconveniente la necesidad de proveerse de tantas llaves de este tipo como tuercas deban trabajarse.

15

20

Para evitar tales inconvenientes se ha ideado la llave de pico ajustable, que constituye el objeto de la presente Memoria, uno de cuyos posibles ejemplos de realización se muestra con carácter no limitativo en los dibujos adjuntos que la representan en la figura I en posición de perfil con una sección que permite apreciar su mecanismo; en la figura II trabajando una tuerca en posición horizontal al igual que cualquiera otra llave capaz de sujetar la tuerca por dos de sus seis lados y en la figura III, abrazando la tuerca por dos de sus aristas y cuatro de sus seis lados en posición vertical. Esta es la principal característica del Modelo que se describe.

25

30

Consta esencialmente de un soporte y a la vez mango tubular (T) en cuyo extremo (izquierda), va acoplada una pieza en ángulo recto con el tubo y perfectamente unida a él (B). Por el interior del mencionado tubo (T) se desliza una segunda

53907



35 pieza en redondo (C) con la holgura indispensable para su res-
balamiento longitudinal. Esta pieza (C) lleva también en su ex-
tremo (izquierda) perfectamente soldada en posición frontal un
segundo pico (Z) capaz de aproximarse o alejarse del otro pico
40 (B) y que constituye la parte movable para el ajuste preciso
a la tuerca a trabajar. Las dos mitades de esta boca o pico,
estando la llave totalmente cerrada, tiene forma tronco-cónica
perfectamente redondeada en su parte más ancha. En el otro ex-
tremo de la llave se ubica el borne de mando (M) grafilado ex-
teriormente y ahuecado interiormente en una buena parte la que
encaja con ligera holgura sobre la llave en su parte fija (V);
el resto del borne (macizo), soporta el husillo (S) acoplado y
fijo con rosca y pasador (P). Estas dos piezas encajadas como
se diseña dentro de la llave impulsan o retraen con su rota-
45 ción la pieza (C) que a su vez abre o cierra el pico de la lla-
ve (AB).

50 Para mantener rígidamente el confrotamiento y paralelis-
mo de ambas medias bocas (AB) la pieza corredera interior (C)
lleva dos chavetas (H), una arriba y diametralmente opuesta
otra que encajando en sendas ranuras del tubo fijado (T), ase-
guran y evitan el giro de las bocas (AB) en el sentido del
eje de la llave. Estas piezas (AB) paralelas en su interior,
llevan en el centro un vaciado prismático en ángulo idéntico
al que forman dos lados de toda tuerca exagonal (X). El prisio-
55 nero (R), sirve de tope para la máxima apertura de la llave.

60 Hecha la descripción que antecede, hemos de añadir que
los detalles de realización de la idea expuesta, pueden variar
sin que por ello cambie la esencia de la invención que es la
que se desprende de los párrafos que anteceden y la que se rei-
vindica en la siguiente

53907



N O T A

En resumen: El Modelo de Utilidad que se solicita, recaerá sobre las reivindicaciones que siguen:

65

1ª.- "UNA LLAVE ESPECIAL PARA TUERCAS", caracterizada por que consta esencialmente de un soporte y a la vez mango tubular en cuyo extremo (izquierda), va acoplada una pieza en ángulo recto con el tubo y por el interior del mencionado tubo se desliza una segunda pieza en redondo con la holgura indispensable para su resbalamiento longirtudinal y esta pieza lleva también en su extremo (izquierda) perfectamente soldada en posición frontal un segundo pico capaz de aproximarse o alejarse del otro pico y que constituye la parte movible para el ajuste preciso a la tuerca a trabajar.

70

75

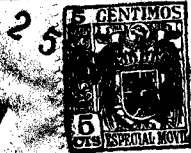
2ª.- "UNA LLAVE ESPECIAL PARA TUERCAS", caracterizada porque las dos mitades de esta boca o pico, estando totalmente cerrada la llave, tiene forma tronco-cónica perfectamente redondeada en su parte más ancha y en el otro extremo de la llave se ubica el borne de mando grafilado exteriormente y ahuecado interiormente en una buena parte, la que encaja con ligera holgura sobre la llave en su parte fija y el resto del borne (macizo), soporta el husillo, acoplado y fijo con rosca y pasador. Estas dos piezas encajadas como se diseña dentro de la llave impulsan o retraen con su rotación la pieza que a su vez abre o cierra el pico de la llave.

80

85

3ª.- "UNA LLAVE ESPECIAL PARA TUERCAS", caracterizada porque para mantenerse rígidamente en confrontamiento y paralelismo ambas medias bocas la pieza corredera interior lleva dos chavetas una arriba y diametralmente opuesta otra que encajando en sendas ranuras del tubo fijo, aseguran y evitan el giro de las bocas en el sentido del eje de la llave y es-

90



25
53907

tas piezas paralelas en su interior llevan en el centro un vaciado prismático en ángulo idéntico al que forman dos lados de toda tuerca exagonal. El prisionero sirve de tope para la máxima apertura de la llave.

95

4^a.- Se reivindica, por último, como objeto sobre el que ha de recaer el Modelo de Utilidad que se solicita: "UNA LLAVE ESPECIAL PARA TUERCAS".

Todo conforme queda descrito en la presente Memoria, que consta de cinco páginas escritas a máquina y dibujos adjuntos.

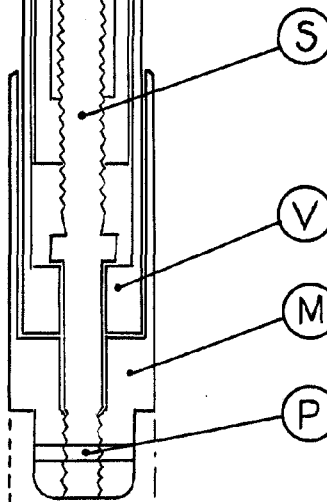
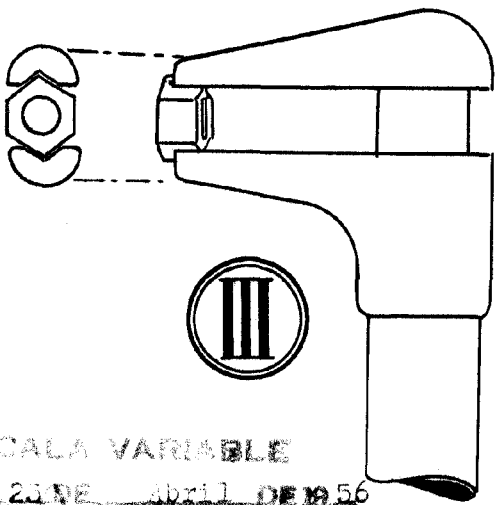
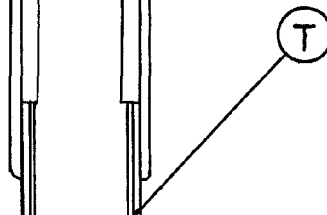
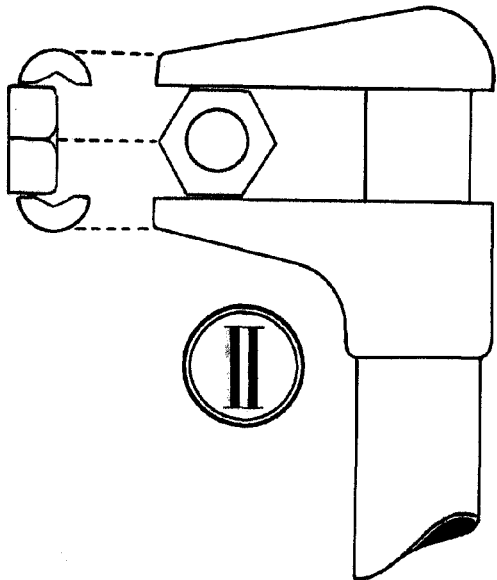
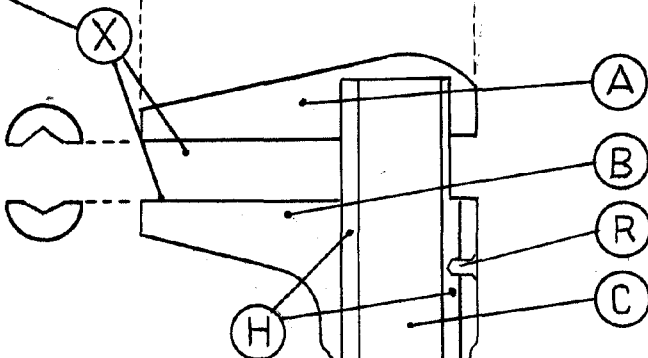
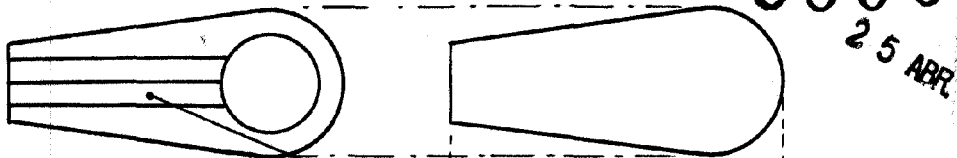
100

Madrid, 25 Abril 1.956

ALFONSO UNGRIA

53907

25 ABR.



ESCALA VARIABLE

MADRID, 25 DE ABRIL DE 1956

BOFICINA UNICA

Handwritten signature and initials