



33787

3787

MODELO DE UTILIDAD
POR VEINTE AÑOS
EN ESPAÑA

Solicitado a favor de Hijos de F. Miró y Cia S. L.,
sociedad española, domiciliada en Barcelona, Entenza, 102.

p o r

=|=|=|=|=|=|=|=|=|= "CAJA DE CARTON PERFECCIONADA" =|=|=|=|=|=|=|
XX

MEMORIA DESCRIPTIVA
=====

El Modelo de Utilidad a que nos vemos a referir en
la presente Memoria Descriptiva y en el adjunto plano
tiene por objeto garantizar los derechos a la exclusiva
fabricación, venta y explotación en España, Colonias y
Protectorado.

5

Esta nueva caja perfeccionada, de cartón o material
similar, mejora en gran manera los modelos conocidos
presentando sobre los mismos la considerable ventaja de
un precio de coste mucho más reducido, gracias a la sen-
pilles y facilidad de su fabricación, ventaja que le in-
fiere una superioridad manifiesta sobre los modelos exis-

10



- 2 - 53787

tentes en el mercado.

15 Tiene además esta caja-envase la ventaja de que sin necesidad de cosidos o pegamentos queda cerrada herméticamente, gracias a los doblados u hojas rebatibles, perfectamente estudiados, que constituyen sus paredes laterales. Estando formada la caja propiamente dicha por una sola pieza y completada con otra pieza idéntica a la anterior, pero de dimensiones ligeramente superiores, que
20 constituye la tapa.

Otra de las ventajas que ofrece esta nueva caja perfeccionada es que gracias a su plegado especial puede contener los más finos productos, con la completa seguridad de que no pueden producirse pérdidas o derrames de
25 ninguna clase. Quedando por otra parte bien protegido su contenido, por impedir el perfecto y ajustado cierre de la caja que puedan penetrar en su interior impurezas y polvo del exterior.

30 Todo ello con un costo de producción considerablemente inferior al de los modelos existentes en el mercado, lo cual representa una ventaja indiscutible bajo el punto de vista de la economía.

35 Para que la idea general anteriormente expuesta pueda ser más fácilmente comprendida, se acompaña un dibujo que nos muestra un ejemplo de realización de esta nueva caja, sobre el cual conviene tener presente su condición aclaratoria y no limitativa, por lo que deberá interpretarse en su más amplio sentido.

40 El referido dibujo representa en la figura 1 la vista en planta del desarrollo de la nueva caja, en la cual pueden observarse las distintas dobles rebatibles que



- 3 - 53787

constituyen las paredes laterales de la nueva caja. Y en la figura 2 se representa una vista en perspectiva de la caja con tres de sus paredes laterales plegadas y la otra a medio plegar.

La base rectangular -1- de la caja se prolonga por sus cuatro lados con las hojas rebatibles -2-, -3- y -4- como continuación de sus lados mas largos y -5-, -6- y -7- de sus lados mas cortos. En el ángulo que forman las hojas rebatibles -2- y -5- existe una prolongación -8- que naturalmente es del mismo material que el resto de la caja. Esta prolongación -8- tiene una superficie poligonal especialmente estudiada y puede rebatirse hacia el interior al doblarse por la línea media -9-. Las dos mitades que constituyen la prolongación -8-, cuando están plegadas, son perpendiculares a las hojas rebatibles -2- y -3- que constituyen dos paredes laterales; y paralelas como se comprende, a las otras dos paredes laterales formadas por las hojas rebatibles -5- y -6-.

Las hojas rebatibles -3- presentan en sus dos extremos la prolongación -10- también rebatible y que aprisiona las dos mitades que constituyen la prolongación -8-, contra la hoja rebatible -5-, quedando a su vez aprisionada dicha prolongación -10- por la hoja rebatible -6-.

O sea que las dos paredes laterales mas largas, quedan fuertemente sujetas, por el aprisionamiento de las prolongaciones -8- y -10-, entre las dos hojas rebatibles -5- y -6-, que forman las paredes laterales cortas y estas a su vez quedan retenidas por las paredes laterales largas, completándose su trabazón por medio de las hojas rebatibles -4- y -7-.



- 4 - 53787

75

Estas hojas rebatibles -4- y -7- que son de menor anchura que las anteriormente descritas, al plegar la caja quedan horizontales en el fondo de la misma, resultando la hoja o pestaña -7- fuertemente sujeta por las hojas -4- y estas hojas rebatibles -4- quedan fijas a su vez por el aprisionamiento antes descrito de las prolongaciones -8- y -10- entre las hojas rebatibles -5- y -6-.

80

Resultando el conjunto de una ligazón tan perfecta y de un cierre tan hermético que permite su utilización como envase para productos finamente pulverizados sin peligro de que se pierda parte alguna de su contenido, o de que entren impurezas del exterior.

85

Descrita suficientemente la naturaleza y características especiales de esta nueva caja de cartón perfeccionada se ha de hacer constar que podrá realizarse en diversidad de formas, tamaños y materiales, siendo también posible la introducción de variaciones secundarias, que no alteren las características esenciales que se expresan en la siguiente

90

N O T A

Los puntos no conocidos ni practicados en España sobre los cuales se desea recaigan las reivindicaciones del presente Modelo de Utilidad son:

95

1º.- Caja de cartón perfeccionada, caracterizada por estar formada de una sola pieza la cual en su desarrollo está constituida por una base rectangular o fondo de la caja, que se prolonga por sus cuatro lados, con tres hojas rebatibles que al doblarse forman las paredes laterales de la caja, siendo rectangulares las dos primeras y la

100



53787

- 5 -

última trapezoidal y de menor altura que las otras dos.

105 2ª.- Caja de cartón perfeccionada, según la reivindicación anterior caracterizada porque en el ángulo que forman entre sí las primeras hojas rebatibles, o sea las que son contiguas a la base rectangular de la caja de cartón o material similar, presenta una superficie poligonal con dos de sus lados ligeramente curvilíneos que puede doblarse por su mitad, quedando entonces esta superficie doblada, perpendicular a la base y a las paredes laterales mayores.

110 3ª.- Caja de cartón perfeccionada, según las reivindicaciones anteriores caracterizada porque las segundas hojas rebatibles de mayor longitud y opuestas entre sí, presentan en sus dos extremos una prolongación de forma general poligonal, con uno de sus lados curvilíneos, cuya prolongación al ser rebatida queda perpendicular a la base de la caja y a las hojas rebatibles que al ser dobladas constituyen la pared lateral mayor.

120 4ª.- Caja de cartón perfeccionada, según las reivindicaciones anteriores caracterizada porque las hojas trapezoidales extremas, al ser rebatidas quedan situadas horizontalmente sobre la base de la caja, las mayores superpuestas a las menores y asegurando con ello la perfecta ligazón del conjunto.

125 5ª "CAJA DE CARTÓN PERFECCIONADA", de conformidad en un todo en lo esencial y fines industriales a lo descrito en la precedente Memoria Descriptiva y gráficamente representado en el adjunto plano para su mejor comprensión.

Esta Memoria consta de CINCO hojas mecanografiadas por una sola cara a doble espacio en 128 líneas.

Madrid, 20 Abril 1956

Por autorización de los interesados.-

JOSE LOPEZ
P.P.

53787

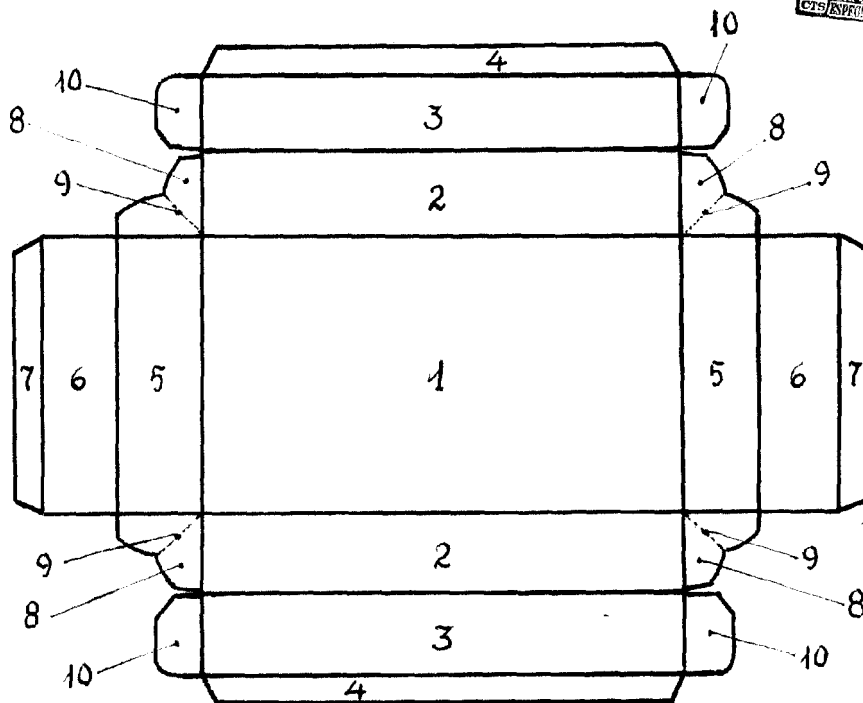


Fig. 1

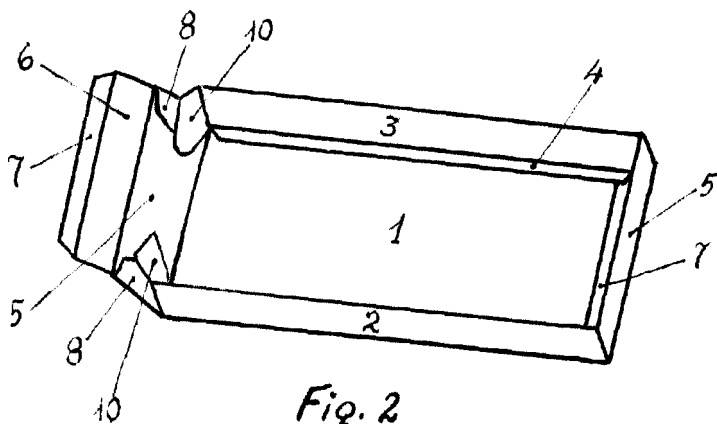


Fig. 2

Escala variable
Madrid 20 Abril 1956

JOSE LOPEZ
P. P.