



•53580

MODELO DE UTILIDAD

por 20 años

por "UN GRIFO PERFECCIONADO PARA DEPOSITOS DE NEVERAS",  
a favor de D. Salvador Martín Sánchez, de nacionalidad  
española, domiciliado en Barcelona, Molits, 3.

=====

MEMORIA DESCRIPTIVA

Es sabido que la parte articulada de los grifos giratorios de desagüe que tienen los depósitos de las neveras actualmente conocidas, está fabricada de fundición, a la que se practica un mecanizado adecuado para lograr el ajuste necesario, siendo, por lo tanto, piezas caras, debido a los procesos de fabricación con que han sido obtenidas.

El grifo perfeccionado que se describe en este Modelo de utilidad, tiene como característica fundamental una estructura de plancha embutida, lo cual abarata mu-



chísimo el coste de fabricación y simplifica al máximo la mano de obra del montaje.

Una de sus posibles realizaciones es la que se re presenta en los dibujos adjuntos, a título de ejemplo.

15. La línea -1- indica el fondo del depósito del agua, al que se halla unido el cuerpo del grifo que se compone de un casquillo troncocónico -2- fijo, soldado al depósito, con una pestaña -3- en su parte superior, la cual sujeta con posibilidad de deslizar, el reborde superior -4- de una envolvente exterior -5-, también troncocónica, que se adapta perfectamente sobre el casquillo -2-.

De la envolvente exterior -5-, arranca el tubo de salida -6-, cuyo extremo se halla ligeramente inclinado hacia abajo y cortado en bisel.

25. El casquillo fijo -2- tiene un agujero -7- en su pared lateral, por el que puede salir el agua, cuando está en coincidencia con el tubo de salida -6-, quedando obturada la salida, al girar el brazo -6-, apartándolo de la posición de coincidencia.

30. Todo cuanto no afecte, altere, cambie o modifique la esencia del grifo descrito, será variable a los efectos del actual Modelo.

N O T A.

35. Se reivindica como objeto de este registro por Modelo de utilidad:

1. - Un grifo perfeccionado para depósitos de neveras, caracterizado porque su parte articulada está formada por un casquillo troncocónico de plancha embutida, agujereado en un punto de su pared lateral que está directamente unido a la salida del depósito y tiene su borde doblado de modo que aprisiona, con posibilidad de



deslizar, a una pestaña de una envolvente exterior, tam  
bien troncocónica y de plancha embutida, de la cual  
arranca el tubo de salida.

45. Sean cuales fueren las circunstancias que concurren  
con la esencialidad del Modelo de utilidad definido en  
la anterior reivindicación, cual objeto es:

2. - "UN GRIFO PERFECCIONADO PARA DEPOSITOS DE NEVERAS".

50. Consta la presente memoria de tres hojas foliadas,  
mecanografiadas por una sola cara y del dibujo unido a  
la misma.

Barcelona, veintidós de marzo de mil novecientos  
cincuenta y seis.

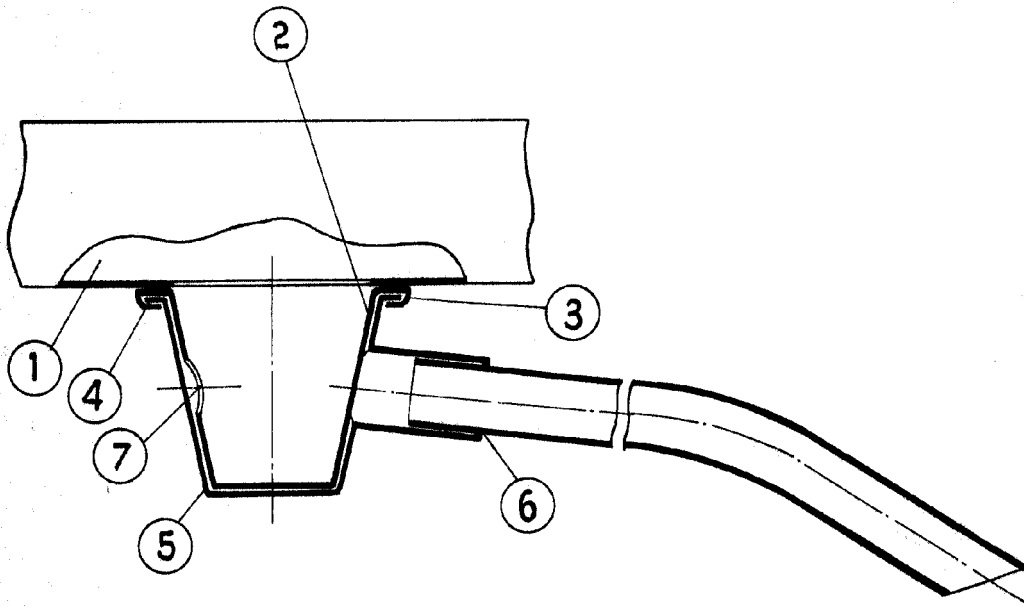
P.A. de D. Salvador Martín Sánchez,

L. DURÁN  
P. P.

D. SALVADOR MARTIN SANCHEZ

HOJA UNICA

53580 22



BARCELONA, 22 MARZO DE 1956

L. DURAN

P.P.

ESCALA VARIABLE