

53508



MODELO DE UTILIDAD

por 20 años

por "UN INDICADOR PARA LA NUMERACION DE LOS INMUEBLES URBANOS", a favor de D. Félix Soler-Quiman, de nacionalidad española, domiciliado en Barcelona, Aribau, 153.

=====

MEMORIA DESCRIPTIVA

Este Modelo de utilidad describe un indicador para la numeración de los inmuebles urbanos que suscintamente presenta las siguientes características: tener la condición de ser visible a distancia, sin necesidad de situarse frente al mismo edificio para poder leer el número correspondiente; y la condición de poderlo leer con toda comodidad y en iguales condiciones, tanto de día como de noche.

En su esencia, este indicador está representado,



13
• 53508

10. en su conjunto y detalles, en los dibujos que, a título de ejemplo, se adjuntan a esta memoria. Puede observarse en ellos que el indicador en cuestión consistirá en un aplique mural fabricado de una sola pieza
15. -1-, preferentemente en porcelana o plástico, prismática de sección triangular, isósceles, el cual presentará en sus dos paredes laterales sendas aberturas o ventanas rectangulares -2-, suficientemente grandes para montar hasta cuatro números, teniendo por las partes interiores, por su parte superior e inferior,
20. unas hendiduras o guías -3- por donde se ajustarán los números de plástico. Este aplique se fijará a la fachada o muro mediante cuatro tornillos -4- que atravesarán los bordes salientes -5-, separándolo del paramento por una junta de goma -6-.
25. Los números estarán constituidos por placas de plástico -7-, teniendo en el centro el número taladrado y llevando por la parte interior un rebaje o pestaña en la que se adaptará, pegándola aparte, la silueta recortada -8- de número, el cual estará fabricado también de plástico transparente y en forma
30. abombada, de manera que su superficie interior se pueda pintar o rellenar de una pintura o pasta especial de alto poder fosforescente.
35. Las placas de estos números llevarán, en una de sus aristas laterales, un saliente longitudinal -9- y en la opuesta una hendidura -10-, ajustándose unas placas a las otras.
40. Para poder centrar los números en las aberturas o ventanas del aplique, están previstas otras placas lisas, no diseñadas, sin números, pero con los mismos salientes y hendiduras que las placas con números.



También y mediante un soporte interior -11-11'- se podrá instalar dos lamparitas eléctricas -12- de bajo voltaje que funcionarán por medio de un transformador.

45. Todo cuanto no afecte, altere, cambie o modifique la esencia del indicador descrito, será variable a los efectos del actual Modelo.

N O T A.

50. Se reivindica como objeto de este registro por Modelo de utilidad:

1. - Un indicador para la numeración de los inmuebles urbanos, que esencialmente consistirá en un cuerpo hueco, moldeado de una sola pieza, en forma de prisma de sección triangular e isósceles, con su base lateral abierta y con los bordes de la misma formando un saliente plano ajustable al paramento exterior de un muro de fachada; sus otras dos bases laterales presentan sendas aberturas rectangulares suficientemente grandes para ajustar a las mismas hasta cuatro placas con los números adyacentes y de igual magnitud física, que formen la cifra concreta de la numeración del edificio; estas placas serán asimismo de plástico, presentará cada una su número recortado, ajustándose a las guías y hendiduras previstas para su introducción y ajuste en las paredes internas del prisma; cada una de estas placas presentará, por la parte interna, una pestaña en la que se adaptará la silueta recortada del número, fabricado en plástico transparente, en forma abombada, de modo que por su cara interna pueda pintarse y rellenarse con pintura y pasta especial de alto poder fosforescente.
2. - El propio indicador de la reivindicación anterior, caracterizado porque las placas de los distintos números

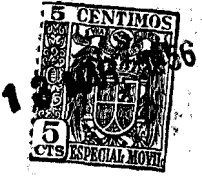


- ros presentarán en uno de sus bordes verticales una hendidura y en el opuesto un saliente, ambos ensamblables para confeccionar números de varias cifras.
75. 3. - El propio indicador de las reivindicaciones anteriores, caracterizado porque estén previstas placas lisas, sin números, pero con hendiduras y salientes laterales como las de los números para centrar bien las cifras con la anchura de la superficie de las facetas vistas del prisma.
80. 4. - El propio indicador de las reivindicaciones anteriores, caracterizado porque estén previstos en las caras internas de las bases superior e inferior del prisma, unos encajes salientes en los que se ajusten sendos soportes para lámparas eléctricas de bajo voltaje, conectables por transformador con la red y con pilas autónomas.
85. 5. - El propio indicador de las reivindicaciones anteriores, caracterizado porque el prisma se fije al muro por tornillos ensartados en orificios previstos en el reborde saliente de la base lateral abierta; ajustándose al muro mediante una junta elástica de caucho.
90. Sean cuales fueren las circunstancias que concurren con la esencialidad del Modelo de utilidad definido en las anteriores reivindicaciones, cual objeto es:
95. 6. - "UN INDICADOR PARA LA NUMERACION DE LOS INMUEBLES URBANOS".
100. Consta la presente memoria de cinco hojas foliadas, mecanografiadas por una sola cara y del dibujo unido a la misma.

Barcelona, trece de marzo de mil novecientos cin-

- 5 -

58508



cuenta y seis.

P.A. de D. Félix Soler-Quiman,

L. DURÁN
P. P.

A large, stylized handwritten signature in black ink, written over the typed name "L. DURÁN P. P.".

33308

13 MAR 1956
ESPANA

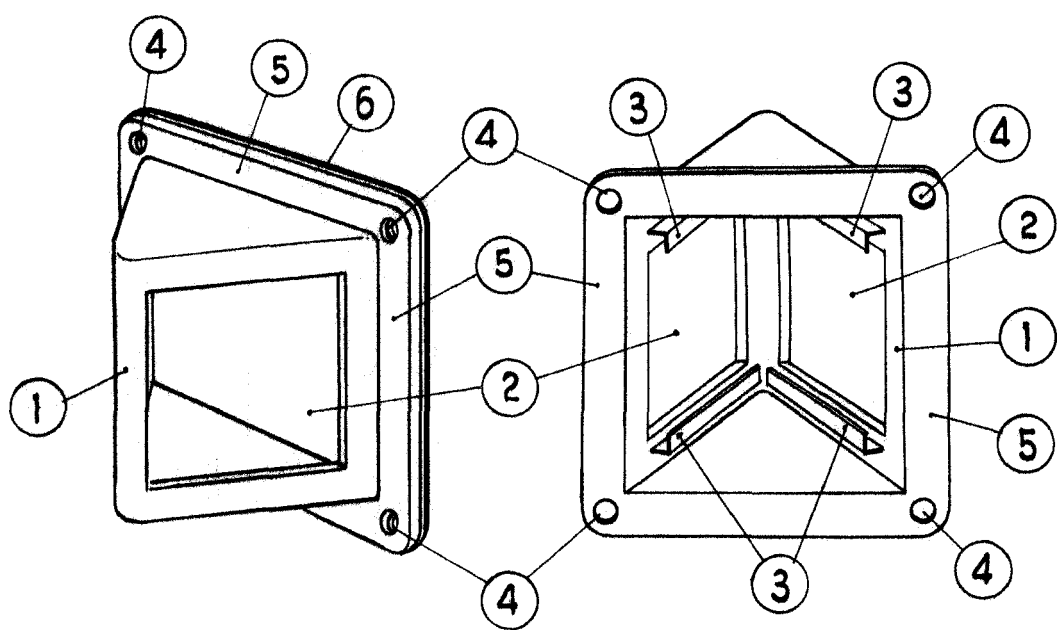


Fig. I

Fig. II

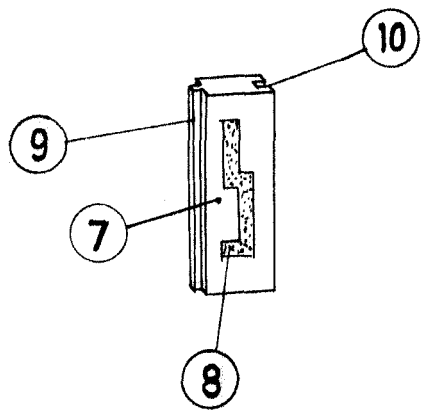


Fig. III

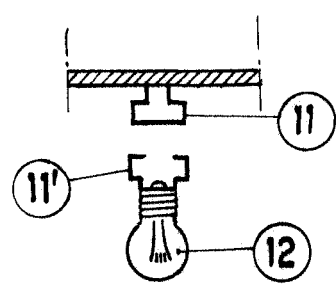


Fig. IV

BARCELONA, 13 MARZO DE 1956

L. DURAN

P.P.

ESCALA VARIABLE