

•53506



3 A



MEMORIA DESCRIPTIVA

para un Modelo de Utilidad, por:veinte años, por:
"DISPOSITIVO AUXILIAR DE COSTURA Y CONFECCION DE PUNTO",
a favor de LA IBERICA DE AGUJAS, S.A., entidad española,
residente en BILBAO, Alameda San Mamés, núm. 37.-

5.-

Con el presente modelo de utilidad se trata de
proteger la propiedad y novedad en España de un disposi-
tivo auxiliar de costura y confección de punto que
comprende diversas e interesantes aplicaciones y repre-
senta una innegable utilidad en la función indicada.

Está constituido por una fina placa de cualquier
materia apropiada, ya sea cartulina, celuloide, plástico



10.- e incluso metal, de dimensiones variables, en uno de cuyos lados se ha previsto marcar por un medio adecuado, grabado, moldeado, rayado o impreso una escala métrica decimal o de otro sistema, pudiendo representar una longitud de 10 ó 15 ctms.- En otro lado se ha previsto una serie de orificios escalonados en diámetros de menor a mayor, numerados a la inversa de su dimensión, es decir de mayor a menor.

15.- En otra parte de la placa existe una ventana alargada la cual lleva marcado en uno de sus lados una división a escala prevista.

20.- Finalmente presenta un orificio en uno de sus extremos para colgarlo o simplemente para fijarlo a otro objeto.

25.- Para facilitar la descripción se hace referencia ahora al dibujo adjunto, dado solamente a título de ejemplo, en el que en figura única se ha representado el dispositivo auxiliar según el presente modelo, habiéndose señalado en la misma las siguientes referencias numéricas.

- 30.-
- 1- es la placa de forma y dimensiones variables.
 - 2- la escala métrica decimal.
 - 3- serie de orificios escalonados por diferentes diámetros.
 - 4- abertura o ventana alargada.
 - 5- división marcada junto a la ventana -4-.



35.-

-6- orificio propio de fijación o sujeción.

La placa -1- como se dice anteriormente adopta cualquier forma y dimensión, si bien por sus aplicaciones se prefiere la rectangular o alargada, semejante a una ancha regla de medida.

40.-

Tanto el marcaje de la escala métrica -2- como la división de la longitud de la ventana -4- pueden estar impresa o grabada por un medio apropiado, de acuerdo con la materia en que se fabrique el dispositivo.

45.-

Los orificios -3- están numerados de forma que el número 1 corresponde al orificio de mayor diámetro y el número mayor al orificio de menor diámetro. Estos orificios se emplean a manera de galga para determinar el diámetro de las agujas de coser o de hacer punto y ganchillo.

50.-

La abertura alargada -4- sirve para medir la tensión del punto realizado, por medio de la subdivisión marcada en su borde, y también para el propio hilo o mecha.

55.-

El resto de la placa puede ser utilizado para inscripciones útiles o relativas a las labores de costura y confección de punto o de los elementos empleados en la misma.

60.-

De lo descrito se deduce que tanto la forma como las dimensiones y proporciones son variables, así como la distribución de sus diversas partes en el cuer-

33506



65.-

po de la placa, por lo que se hace constar expresamente que cualquier modificación de ésta índole que pueda ser introducida en el objeto descrito y que por lo mismo no afecte a la esencialidad característica, se considerará a todos los efectos como incluida en el presente modelo sean cualquiera las circunstancias que concurren.

N O T A

Descrito suficientemente el objeto del modelo se declaran de novedad en España las siguientes

70.-

REIVINDICACIONES

75.-

1ª.- Dispositivo auxiliar de costura y confección de punto, que se caracteriza por estar constituido por una placa que independientemente de su forma y dimensiones así como de la materia empleada en su fabricación, presenta las siguientes particularidades: una abertura o ventana alargada que lleva uno de sus bordes marcado por una subdivisión adecuada, para medir la tensión del punto o del hilo empleado; una serie de orificios escalonados por sus diferentes diámetros, numerados de mayor a menor, para medir el diámetro de las agujas de cualquier tipo y clase; una escala métrica decimal que ocupa uno de sus bordes completos y finalmente un orificio lateral para sujeción o fijación.

80.-

85.-

2ª.- DISPOSITIVO AUXILIAR DE COSTURA Y CONFECCION DE PUNTO.

Todo según se describe y reivindica en la presen-

53506

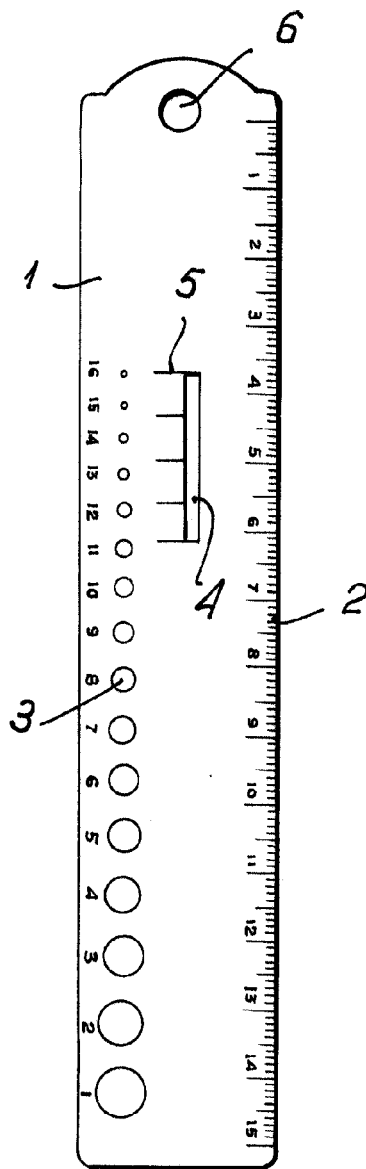
8



te memoria descriptiva que consta de cinco hojas y se
ilustra en el dibujo que a la misma se acompaña.

Madrid, 3 de Abril de 1.956.

Glaus



53506

Madrid. 3 de Abril de 1.956.

Blanco

ESCALA VARIABLE