

53261



53261

MODELO DE UTILIDAD

por 20 años

por "UN ESLABON PARA CADENAS ARTICULADAS DE JOYERIA Y BISUTERIA", a favor de D. José Monés Roberdeau, de nacionalidad española, domiciliado en Barcelona, Duque de la Victoria, 14.

=====

MEMORIA DESCRIPTIVA

5 Este Modelo de utilidad describe un eslabón para cadenas articuladas para joyería y bisutería, que concretamente se relaciona a aquellas de dichas cadenas que constituyen el alma de otra envolvente y principal que representa el elemento visto y artístico del conjunto y que al unirse con la de alma, queda asimismo articulada.

Para mejor comprender la descripción de este eslabón, es oportuno referirnos a los dibujos que, a



10 título de ejemplo, se adjuntan a esta memoria y en ellos, confirmando las anteriores aclaraciones, -1- es la cadena articulada formada por una serie de eslabones -A-, los que luego describiremos, y es el alma interior de la envolvente -2- formada por los eslabones visibles del conjunto.

15 Un eslabón unitario -A-, de acuerdo con el presente modelo, estará constituido por una sola pieza metálica y rígida que esencialmente afectará la forma combinada que resulta de unir el hueco interno y central -3- de una ce de trazos rectos y ortogonales con el extremo inferior -4- de una te tumbada; siendo la magnitud del travesaño de la te, adecuada para encajar exactamente dentro de los brazos -5- de la ce. El cuerpo -8- de la ce es más amplio que sus brazos -5-, y presenta esencialmente una embutición -7- tal que la altura -9- entre la cara superior de -7- y la inferior de -8- sea justamente la altura interior -6- de la -2-. De modo que por unos simples puntos de soldadura la ce se fijará con la -2- quedando empero la pieza interior siguiente con suficiente holgura para que pueda inclinarse respecto a los planos superior e inferior de la -2-.

Este montaje podrá repetirse lateralmente conforme se representa en la figura III, combinándose con envolventes -2- más anchas.

35 Todo cuanto no afecte, altere, cambie o modifique la esencia del eslabón descrito, será variable a los efectos del actual Modelo de utilidad.

N O T A .

40 Se reivindica como objeto de este registro por Modelo de utilidad:



45

1 - Un eslabón para cadenas articuladas de joyería y bisutería, y concretamente para formar el alma articulada de una envolvente formada por piezas sueltas de condición tubular, que esencialmente se caracteriza porque tal eslabón afecta la forma de una ce de trazos rectos y ortogonales, que por el centro de su lado mayor se enlaza y forma una sola pieza aplanada con el extremo inferior de una te tumbada, dirigida hacia el exterior de la ce, colocada en su mismo plano y en posición perpendicular a este lado; siendo esencial que el travesaño de esta te encaje, exactamente, con el hueco de la ce del eslabón del propio y siguientes eslabones.

50

55

2 - El propio eslabón de la reivindicación anterior, caracterizado porque el cuerpo de la ce presente un saliente embutido que sumado al espesor del eslabón ajuste exactamente con la altura interna del hueco de la envolvente.

60

3 - El propio eslabón de las reivindicaciones anteriores, caracterizado porque el cuerpo de la ce se fije por soldadura con las paredes internas de la envolvente.

65

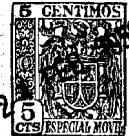
4 - El propio eslabón de las reivindicaciones anteriores, caracterizado porque las piezas envolventes no quedan directamente articuladas entre sí, sino a través de la articulación de una serie de eslabones internos, como el aquí descrito.

70

Sean cuales fueren las circunstancias que concurren en la esencialidad del Modelo de utilidad definido en las anteriores reivindicaciones, cual objeto es:

5 - "UN ESLABON PARA CADENAS ARTICULADAS DE JOYERIA Y BISUTERIA".

Consta la presente memoria de cuatro hojas fo-



- 4 - 53261

liadas, mecanografiadas por una sola cara y del dibujo adjunto.

75 Barcelona, veinticuatro de febrero de mil novecientos cincuenta y seis.

P.A. de D. José Monés Roberdeau,

L. DURÁN
P. P.

A

53261

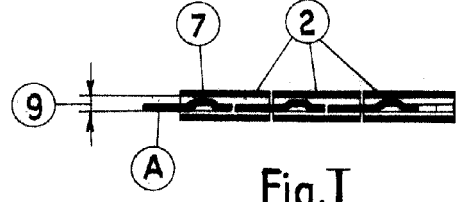


Fig. I

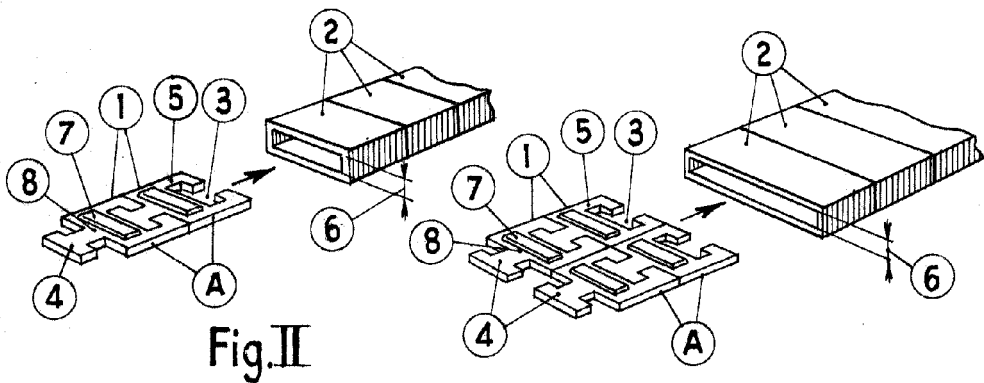


Fig. II

Fig. III

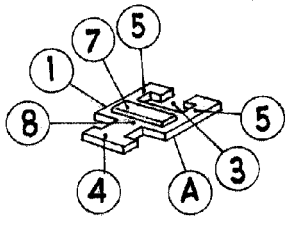


Fig. IV

BARCELONA, 24 FEBRERO DE 1956

L. DURAN
P.P.

ESCALA VARIABLE