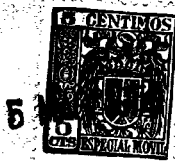


•53064

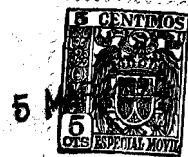


MEMORIA DESCRIPTIVA

para un Modelo de Utilidad, por veinte años, por:  
"PANTALON CORTO PARA NIÑO", a favor de Don Jaime  
IHORRA ALBEROLA, de nacionalidad española, residente  
en BARCELONA, e/ Grau y Torras, 47 y 49.-

=====

5.- Tiene por objeto el presente modelo de utilidad  
reivindicar la propiedad y novedad en todo el territo-  
rio español, sus Colonias y Protectorado, de un nuevo  
pantalón corto para niño en el que se reúnen importan-  
tes ventajas, tales como cintura elástica, remaches  
de cabeza metálica en las juntas de bolsillos laterales  
y de sujeción del posterior, que es postizo, además de



10.- otras características como por ejemplo el doble pespunteado paralelo en todas sus costuras y bajo vuelto, a pesar de ser corto.

15.- Resulta en conjunto una prenda de gran utilidad por sus características de resistencia, teniendo en cuenta que se trata de una prenda infantil, de seguridad por la elasticidad de su cinturilla y de vistosidad por sus adornos de pespuntos dobles y remaches metálicos así como la vuelta de sus bocas inferiores.

20.- Las dimensiones generales son variables, en las diferentes tallas infantiles, presentando en todo su borde superior excepto en los extremos anteriores, comprendidos entre la costura del pliegue comienzo de la raya y la abertura o bragueta, un fruncido elástico, formado por dos o tres gomas que corren interiormente por unos pasacintas paralelos, formados por cuatro pespuntos. En los bolsillos laterales y en la proximidad de sus juntas extremas se disponen unos pasadores de metal que aprisionan las dos piezas evitando que la distensión por el uso actúe sobre la costura cosida.

25.- El bolsillo posterior está formado por un polígono de cinco lados constituyendo en el cosido de doble pespunte un rectángulo con un triángulo inferior y llevando en sus cinco vértices un remache metálico. Todas las costuras de la prenda, incluso las de pegadura de los bolsillos son dobles, en líneas paralelas, y con una

30.-



35.-

separación aproximada de memos de un centimetro. Finalmente los bajos estan vueltos hacia arriba, presentando igualmente en su borde el doble respunte caracteristico de la prenda.

Para facilitar la descripción nos referiremos al dibujo adjunto dado a título de ejemplo, en el que:

40.-

La figura 1 muestra el pantalón en vista de frente, y

La figura 2 en vista lateral.

En estas figuras se han señalado las siguientes referencias numéricas:

45.-

-1- parte anterior del pantalón.

-2- fruncido con doble goma interior de la cintura.

-3- vuelta inferior.

50.-

-4- doble respunte de todas sus costuras de unión o de adorno.

-5- remaches metálicos.

-6- bolsillos laterales.

-7- abertura del bolsillo posterior.

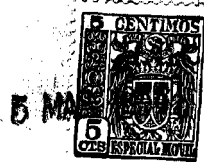
55.-

La prenda resultante en conjunto es de absoluta novedad tanto en su constitución como en su formato y ornamentación.

Las modificaciones que puedan ser introducidas en el objeto descrito y que por referirse a la forma, dimensiones, proporciones y materias empleadas no afec-

53064

- 4 -



60.- ten a la esencialidad del presente modelo se considerarán a todos los efectos como incluidas en el mismo, sean cualquiera las circunstancias que concurran.

N O T A

65.- Descrito suficientemente el objeto del modelo se declaran de novedad en España las siguientes

R E I V I N D I C A C I O N E S

70.- 1ª.- Pantalón corto para niño, que se caracteriza porque independientemente de su talla, dentro de la categoría infantil, presenta en su borde superior un fruncido elástico formado por dos o tres gomas que corren paralelas por conductos pasacintas, determinados por cuatro costuras que alcanzan por ambos lados hasta la del pliegue que inicia la raya delantera; los bolsillos laterales tienen en su comisura un pasador metálico que aprisiona las dos piezas con sus dobladillos; el bolsillo posterior, postizo, además de estar sujeto por las correspondientes costuras, lleva en sus vértices los mismos pasadores metálicos; las bocas inferiores o bajos presentan su borde doblado hacia arriba.

75.- 80.- Todas las costuras tanto las de unión de piezas como de pliegues, son dobles y paralelas.

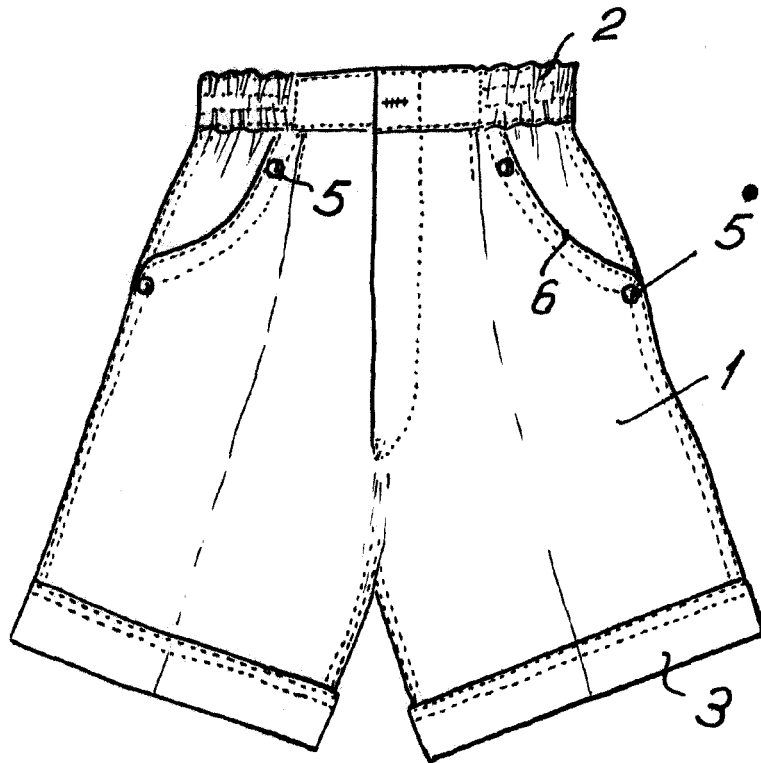
2ª.- PANTALON CORTO PARA NIÑO.

Todo según se describe y reivindica en la presente Memoria descriptiva que consta de cuatro hojas y se ilustra en el dibujo que a la misma se acompaña.

Madrid, 5 de Marzo de 1.956.

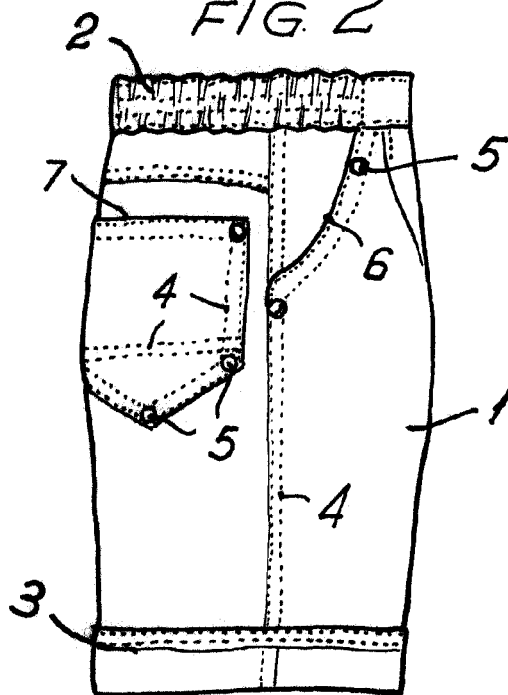


FIG. 1



53064

FIG. 2



Madrid, 5 de Marzo de 1.956.

Escala variable.