

MODELO DE UTILIDAD

•53010

MEMORIA DESCRIPTIVA

sobre:

" NUEVA CAMISA PARA CABALLERO "

Solicitante: DON JESUS DOLZ GONZALEZ, residente en Castellón
de la Plana, Plaza Huerto Sogueras.



MODELO DE UTILIDAD

•53010

MEMORIA DESCRIPTIVA

sobre :

" NUEVA CAMISA PARA CABALLERO "

Solicitante: DON JESUS DOLZ GONZALEZ, residente en Castellón
de la Plana, Plaza Huerto Sogueras.

La presente invención se refiere a una nueva camisa
que viene a perfeccionar su industria, añadiendole, junto
con una mayor sencillez de elaboración y economía subsi-
guiente de tiempo; material y mano de obra, una elegancia
total y una perfecta adecuación de sus piezas.

5

Para la confección de las camisas objeto del actual
modelo de utilidad que se solicita se ha tenido en cuenta
el éxito despertado en el mercado por las prendas de tipo
Ranglan, adaptando a este sistema, con las variantes neces-
sarias para su patentabilidad, la confección de las camisas,

10



cuya constitución es la siguiente:

15 En primer lugar se cortan las piezas delanteras, que serán inferiores en superficie a las normalmente conocidas. Estas piezas, por su parte superior están rematadas por un corte inclinado, que las dan la forma trapezoidal.

La espalda también asume la forma de una superficie compuesta por dos trapezoides dispuestos verticalmente, unidos por su altura, dejando al exterior la base opuesta a la misma.

20 Estas bases verticales de la espalda -opuesta entre sí- quedan unidas a sus homologas delanteras, a lo largo de los costados de la camisa.

25 Las mangas, una vez confeccionadas siguiendo la línea ranglan, quedan unidas a los delanteros por delante y detrás respectivamente, a lo largo de una costura lineal que va desde la parte inferior de la sisa de la camisa al centro de cada lado del escote.

30 El cuello es normal, superponiéndose las vueltas sobre las costuras lineales practicadas para la unión de las mangas al cuerpo.

35 El dibujo adjunto ilustra la invención. 1 y 2 son los delanteros de la camisa, limitados trapezoidalmente por los bajos 9, las costuras laterales 7, la abertura o vistas 10 y las costuras superiores 4, que van desde la sisa de la camisa 11 hasta el centro del escote 12, sin pasar por el hombro, al que dejan libre.

Las mangas 3, unidas por la costura practicada en la



40 parte interior del brazo -8- se remontan sobre el hombro, para finalizar en la parte central del lado respectivo del escote, 12.

45 El resto de los números que aparecen en la figura tienen la siguiente significación: 4 es cada costura de unión entre mangas, delanteros y cuello. Y 5 es el borde de la manga de la camisa, que podran llevar o no refuerzo o adorno mediante pliegue francés.

6 representa las vueltas del cuello, que tapan la unión de 4, 12 y 13.

N O T A

50 El Modelo de Utilidad que se solicita por 20 años en España sus Colonias y Protectorado deberá recaer sobre:

"NUEVA CAMISA PARA CABALLERO" de acuerdo con las siguientes

R E I V I N D I C A C I O N E S

55 1ª.- Nueva camisa para caballero, caracterizada por estar compuesta esencialmente por dos delanteros, dos mangas, una espalda y el cuello correspondiente, unidos entre sí mediante costuras lineales.

60 2ª.- Nueva camisa para caballero, según la anterior reivindicación, caracterizada porque las mangas se unen a los respectivos delanteros de la camisa por medio de unas costuras que van desde la parte inferior de la sisa de la camisa al centro del escote respectivo del escote, siguiendo la línea denominada ranglán, por delante y detras del cuerpo respectivamente.

3ª.- Nueva camisa para caballero, caracterizada porque



53010 -2

65

las mangas referidas quedan configuradas uniendose mediante costura a lo largo de su recorrido, y por el lado interno del brazo, hacia el cuerpo.

70

4ª.- Nueva camisa para caballero, caracterizada porque, como medio de adorno y refuerzo, se ha dispuesto, desde el cuello hasta el puño de la camisa, y por la parte exterior de sus mangas, un pequeño pliegue o costura francesa.

75

5ª.- Nueva camisa para caballero, caracterizada porque, para facilitar el uso de esta camisa, en sus laterales inferiores se han practicado sendas costuras.

6ª.- "NUEVA CAMISA PARA CABALLERO".

Según queda substancialmente descrito en la presente memoria que consta de cuatro hojas escritas a máquina por una sola cara acompañada de una hoja de dibujos.

Madrid, 2 de Marzo de 1956.

JESUS DOLZ GONZALEZ,

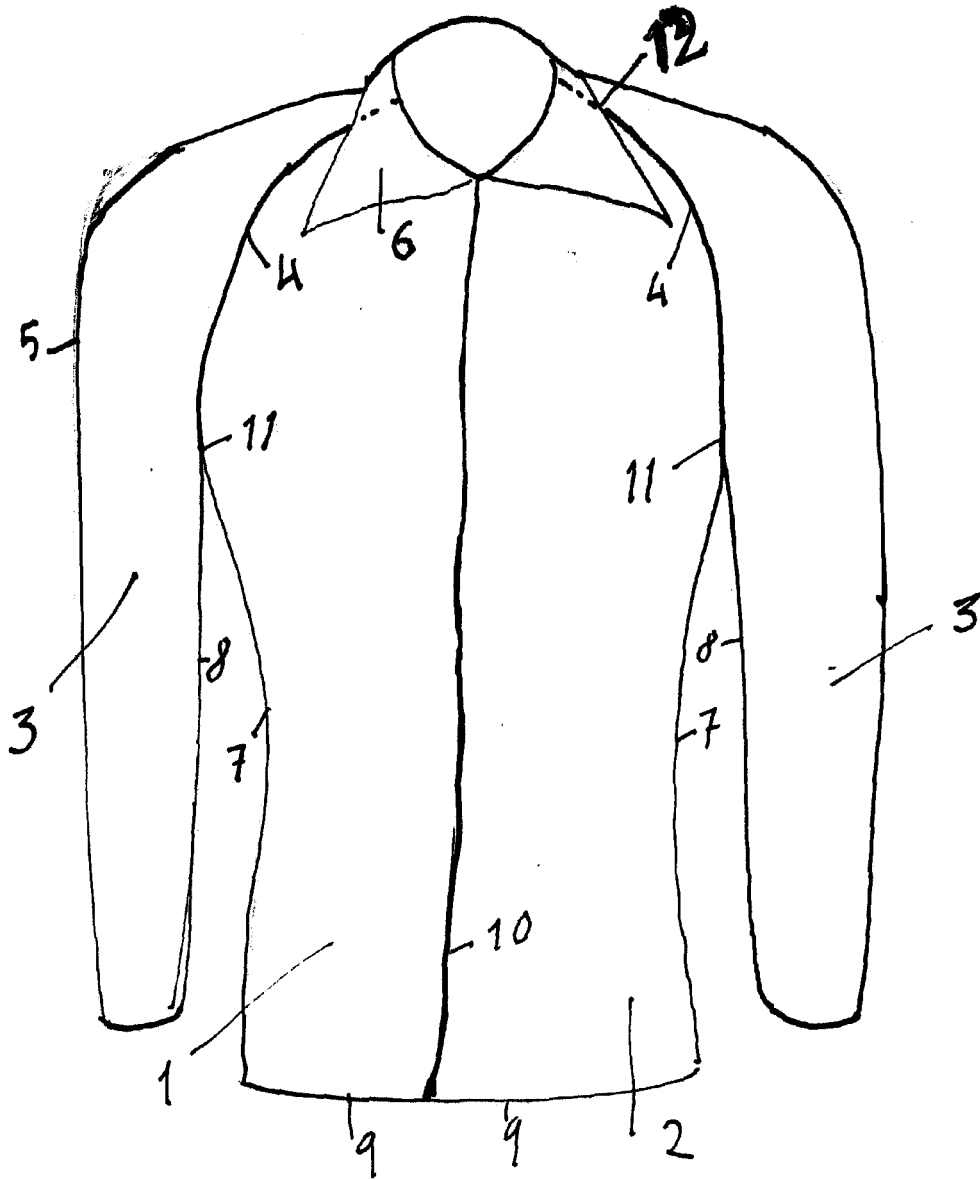
P.P.

M. D. Jorguerra

Jesus Dolz Gonzalez

Hoja Única

53010



MADRID, 2 de Marzo, 1956
Jesus Dolz Gonzalez
P.R.

M. S. Forguera