



- 2 -

10 muebles, o puertas cuyas hojas, frontis o tablas a que
hubieran de aplicarse habian de tener un diametro unifor-
me, en los cuales está dando excelentes resultados. Sin
embargo, para dar a estos aparatos o accesorios una mas
amplia posibilidad de adaptación, ha habido necesidad de
15 modificar ciertas partes importantes del mencionado cie-
rre, y a estas modificaciones es a lo que se refiere el
presente modelo, que merece también el privilegio de su
exclusiva fabricación, venta y explotación en España,
Colonias y Protectorado, por cuanto supone un perfeccio-
namiento industrial de tipo utilitario.

20 Los perfeccionamientos objeto de la invención afec-
tan en esencia al vástago de accionamiento del pestillo
de golpe de la cerradura que se hace extensible a volun-
tad, para que pueda montarse en cajones, hojas de puerta
y otras partes, de muy diferentes diámetros, pero también
25 se refiere a otros detalles constructivos tal como a la
guia de desplazamientos del brazo del pestillo basculan-
te, al pomo tirador, y al hecho de que se trata de una
simple cerradura de golpe sin llave.

30 Como anteriormente se ha indicado, la mas importante
particularidad de la invención radica en el hecho de que
el vástago central que posee la cerradura que en la parte
exterior posee el botón pulsador y en la interna dentro
de la caja, va unido a la guia que mueve el brazo de
basculación del pestillo, consiste como decimos en que
35 dicho vástago se halla dividido en dos como son: un cuer-
po cilindrico con una aleta circular para apoyo del mue-
lle helicoidal, y una perforación central roscada, y un
espigón o varilla roscada introducida en la mencionada



40 perforación, con una contratuerca para limitar y fijar su penetración a fin de hacer mas o menos largo el conjunto del vástago. Asimismo, la guia corredera se simplifica constituyendola de una planchita metálica doblada en U, con dos ventanas alargadas verticalmente en los lados doblados, para el alojamiento del bulón solidario del brazo angular que hace bascular al pestillo.

45 Con el fin de facilitar la comprensión de las características generales anteriormente descritas, se acompaña una lámina de dibujos en los que se representa un caso de realización practica de una de estas nuevas cerraduras la cual debe ser tomada en su mas amplia acepción y sin ningún caracter limitativo, dada su condición de mero ejemplo aclaratorio.

55 Refiriendonos pues a los mencionados dibujos, vemos que la cerradura que a modo de ejemplo se representa en los mismos consta de los siguientes elementos: de un pomo tirador formado por una base circular -1-, sujeta al cuerpo de madera -2- mediante los tornillos -3-, con un tubo -4- que finaliza en una cazoleta -5-, invertida, o sea con su concavidad hacia el frente. En el interior del referido tubo -4- va alojada una varilla o vástago -6-, que en su extremo posee el casquillo cilindrico -7-, que aparece en el centro de la cazoleta -5- a modo de boton de pulsación. En el mencionado vástago -6- debe señalarse la zona roscada -8-, mediante la cual va introducido y sujeto en el cuerpo cilindrico -9-, en el cual se introduce mas o menos según sea la anchura de la tabla de madera -2- a que haya de montarse, manteniendose el

60

65



ajuste fijo entre una y otra pieza, gracias a la contratuercas -10-.

70

En la parte posterior, consta la cerradura de una caja integrada por las dos mitades -11- y -12-, unidas entre si por cualquier medio a base de tornillos que sujeten unas aletas -13-, por soldadura u otro procedimiento. La mitad -12- de la caja, lleva solidarizado un tubo -14- que atraviesa a la madera -2-, sirviendo de alojamiento al cuerpo cilindrico -9-, siendo de notar que en la boca de dicho tubo -14- existe una arandela -15- que estrecha la boca, de modo que entre dicha arandela, y la aleta -16-, solidaria del cuerpo -9-, va comprendido el muelle helicoidal -17- que mantiene al conjunto de piezas -9- y -6- con la tendencia a permanecer con su botón -7- hacia afuera.

75

80

85

En el extremo del cuerpo -9- vemos un teton saliente -19-, que mediante remache, soldadura u otro medio de unión, sostiene a la plancha doblada -20-, en cuyos dos lados vemos las ventanas -21- en las que va introducido el bulon -22- solidario del brazo -23-, el cual forma cierto angulo con el pestillo -24- que gira o bascula en el eje -25-.

90

95

Como se deduce facilmente de lo expuesto, presionando el boton -7-, el desplazamiento vertical del vástago -6- y cuerpo -9- hace que se mueva también la plancha guia -20-, la cual motiva que el bulon -22- se deslice en la ventana -21- y bascule el brazo -23- con lo que el pestillo -24- gira por su eje -25- y se oculta en la caja, abriéndose la cerradura.



Una vez descrita la constitución y particularidades de esta nueva cerradura, solo nos resta hacer constar la posibilidad de que se fabrique en variedad de tamaños, mate-
 100 riales, formas y demas detalles constructivos, siempre que no se altere lo esencialmente característico, que se expone en la siguiente

N O T A

105 Los puntos nuevos y de propia invención que se presentan para que sean objeto de reivindicación en el presente Modelo de Utilidad, son:

110 1º.-Cerradura perfeccionada para muebles y usos similares, caracterizada porque el vástago impulsor de la basculación del pestillo es extensible a voluntad para permitir el acoplamiento de la cerradura a distintos anchos de tablas.

115 2º.-Cerradura perfeccionada, para muebles y usos similares, caracterizada porque el vástago extensible de la precedente reivindicación se halla dividido en dos partes:
 120 una integrada por una varilla que en un extremo posee el casquillo que forma el botón de pulsación y en el otro con una zona roscada y contratuerca para su introducción y fijación en un cuerpo cilíndrico que posee una aleta circular de apoyo del muelle de recuperación, que por su otro extremo se apoya en una arandela que estrecha la boca del orificio en que va encerrado.

125 3º.-Cerradura perfeccionada para muebles y usos similares, caracterizada porque la guia impulsora de la basculación del pestillo, está compuesta por una plancha doblada en U, que en sus dos lados presenta dos ventanas

52948



verticales de alojamiento del bulón corredizo del brazo de basculación del pestillo, Y

130

4º.-"CERRADURA PERFECCIONADA PARA MUEBLES Y USOS SIMILARES", de conformidad en un todo en lo esencial y fines industriales a lo descrito en la precedente Memoria Descriptiva y gráficamente representado en los adjuntos planos para su mejor comprensión.

Esta Memoria consta de SEIS hojas escritas o mecanografiadas por una sola cara a doble espacio en 132 líneas.

Valencia, 26 de Enero de 1.956

Por autorización del interesado.

JOSE LOPEZ
R.P.
[Handwritten signature]

Fig. 1

.52948

Fig. 2

287

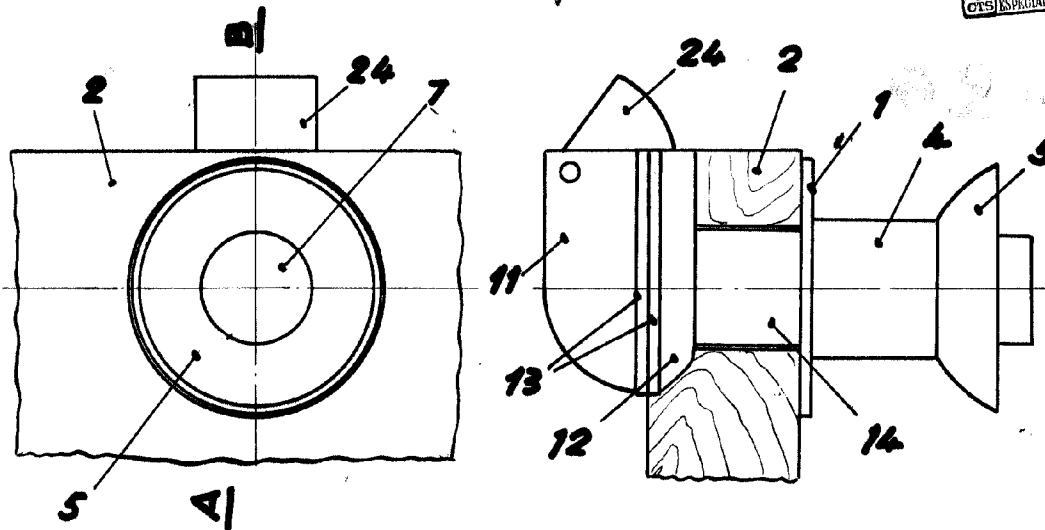


Fig. 3

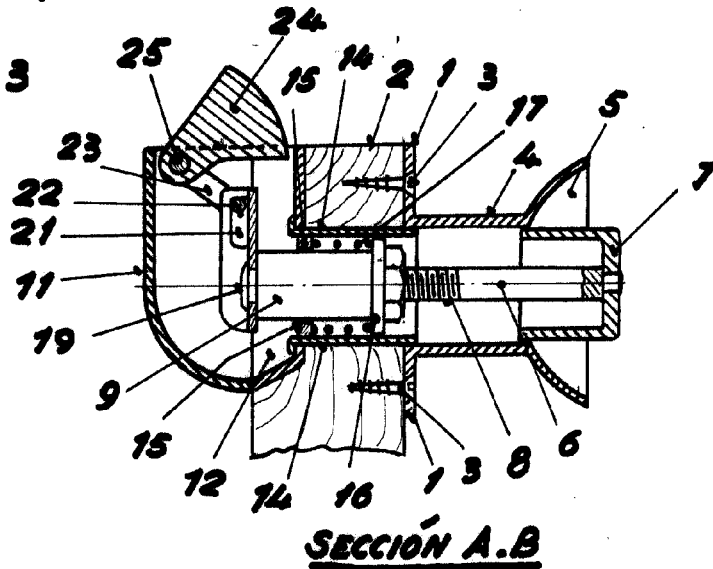
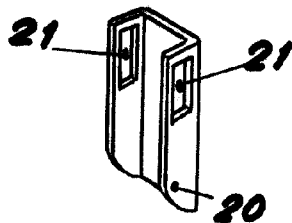


Fig. 4



ESCALA VARIABLE
VALENCIA, 8 FEBRERO 1956
P.A.

[Handwritten signature]