

•52896

24A



MEMORIA DESCRIPTIVA
que se acompaña a una solicitud de Modelo de Utilidad, por veinte años, para España y sus posesiones, por "NUEVO ENVASE DESMONTABLE PERFECCIONADO, FORMADO POR UNA GENERATRIZ" a favor de Don ANTONIO HERAS BUDIA, de nacionalidad española, residente en Madrid, calle de Alcalá nº 157.

- - - - -

5

El presente Modelo de Utilidad, recae sobre un nuevo tipo de envase, desmontable, formado por una generatriz, que ofrece la ventaja de poderse desmontar para su traslado en vacío, con lo que se reduce al mínimo el espacio que ocupa, ya que, o bien puede quedar extendido y sobreponerse unos envases a otros, formando una lámina múltiple, o bien, por la propia elasticidad que tienen sus lados, es factible introducir unos envases dentro de otros, con lo que



10

el espacio que se ocupa, para su transporte en vacío, queda, también, reducido al mínimo.

15

Aunque se conocen diversos tipos de envases encaminados al fin de ocupar espacio reducido en el transporte, las características de dichos tipos, no han conseguido ni la eficacia ni la efectividad del presente Modelo de Utilidad, ya que pese al plegaje en que casi todos están fundamentados, siguen ocupando un espacio considerable.

20

El presente modelo resuelve por completo estas dificultades, ya que sin necesidad de mecanismos de plegados, ni articulaciones de género alguno, se consigue un envase de ejecución sencillísima, que apenas ocupa lugar en su transporte en vacío.

25

Esencialmente, el Modelo que se describe, consiste y está formado por una superficie de revolución de generatriz recta, rematada en la parte superior e inferior por dos planos, sujetables por cualquier medio apropiado.

30

Los terminales laterales de la lámina que constituye el envase, son unidos entre sí mediante una pieza dotada de dos canales laterales, para alojamiento de dichos terminales, con lo cual obtendremos como resultado un cilindro, de las dimensiones que se hayan estimado necesarias, constituido por la citada lámina, que será de cualquier material ligero y suficientemente flexible para permitir ser enrollada y desenrollada a voluntad, sin sufrir deterioros. Materiales apropiados podrían ser, a vía de mero ejemplo explicativo, no limitativo, algunos tales como los plásticos, metales adecuados, tableros de chapa de madera o de fibra de madera, e incluso cartón.

35

40

.52896

24 FEB



45

Con el fin de ilustrar la presente descriptiva, se acompaña una hoja de planos, en la que a vía de ejemplo meramente ejecutivo, no limitativo, y para mayor claridad de la explicación, se representa un envase de acuerdo con el Modelo de Utilidad que se describe. En dicha hoja,

50

La fig. 1 muestra la lámina constitutiva del envase, en posición desplegada.

La fig. 2 es un esquema del envase armado.

La fig. 3 es una perspectiva de la fig. 2

La fig. 4 es un esquema de uno de los medios de unión que es factible emplearse en el montado del envase.

55

El envase está constituido esencialmente, por una lámina (1) de material flexible que se enrolla sobre sí misma de forma que uno de sus extremos laterales (B) establezca contacto con el extremo lateral opuesto (A); es decir, que está formado, en esencia, por una superficie de revolución de generatriz recta.

60

65

La sujeción de los dos extremos (A) y (B) se consigue fácilmente, bien sea yuxtaponiendo ligeramente dichos extremos (A) y (B) y fijándolos con simples pinzas o agrafes en su parte superior e inferior o bien merced a una pieza (2) que presenta dos canales verticales (3) en sus aristas, en cuyos canales se introducen los extremos (A) y (B) de la lámina (1) que encajan fácilmente debido a la forma de "H" que tiene la sección de la pieza de unión (2) descrita.

70

Finalmente, en el presente Modelo de Utilidad, cabe cualquier variante en ejecución y disposición de sus elementos, siempre que no se altere el espíri-

.52896

24 FEB



75

ritu de la invención; de acuerdo con ello, es factible que la línea de corte de la superficie de revolución citada, no esté constituida exactamente por una recta, sino una curva comprendida entre dos generatrices próximas.

80

Asimismo, el objeto del presente Modelo de Utilidad podrá ser fabricado en toda clase de materiales apropiados y medidas adecuadas, sin limitación.

- - - - -

85

NOTA. - Descrito suficientemente cuanto antecede, sólo resta consignar que lo que se declara como de nueva, propia y util invención del solicitante, es lo contenido en las siguientes

REIVINDICACIONES

90

1 - Nuevo envase desmontable, perfeccionado, formado por una generatriz, caracterizado esencialmente por estar constituido por una superficie de revolución de generatriz recta, rematada en sus partes superior e inferior por dos planos debidamente acoplados.

95

2 - Nuevo envase desmontable, según reivindicación 1ª, caracterizado por el hecho de que su superficie lateral está constituida por una lámina plana de material flexible enrollada sobre sí misma, de forma que uno de sus extremos laterales establezca contacto con el extremo lateral opuesto, constituyendo una figura cilíndrica interiormente hueca.

100

105

3 - Nuevo envase desmontable, según reivindicaciones 1ª y 2ª caracterizado por el hecho de que los citados extremos laterales son unidos entre sí por medio de pinzas de agrafe situadas en la parte superior e inferior de la unión.

52896

24 FEB



110

4 - Nuevo envase desmontable, según reivindicaciones de 1 a 3, caracterizado por el hecho de que la unión de los extremos de la lámina que hace de cuerpo del envase, se consigue merced a una pieza intermedia, doblemente acanalada en sentido longitudinal por cada una de sus aristas, presentando sección en forma de "H", alojándose los extremos de la citada lámina en las mencionadas acanaladuras.

115

5 - Nuevo envase desmontable, según reivindicaciones de 1 a 4, caracterizado porque la línea de corte de la superficie de revolución constitutiva del cuerpo del envase, está constituida por una línea recta.

120

6 - Nuevo envase desmontable, según reivindicaciones de 1 a 5, caracterizado por el hecho de que la línea de corte de la superficie de revolución que forma el cuerpo del envase, está determinada por una línea curva.

125

7 - Nuevo envase desmontable, según reivindicaciones de 1 a 6, caracterizado por el hecho de que es factible su transporte en posición de desmontado, en láminas planas superpuestas y en cilindros embutidos unos dentro de otros, merced a la flexibilidad de las caras laterales de los mismos.

130

8 - Nuevo envase desmontable, perfeccionado, formado por una generatriz.

- - - - -

Todo según queda descrito en la presente Memoria, que consta de cinco hojas foliadas y mecanografiadas por una sola cara, con ciento treinta y una líneas y plano que se acompaña.

Madrid, 24 de febrero de 1.956

P.A.

EL AGENTE OFICIAL
ANTONIO NARANJO
[Handwritten Signature]



2896

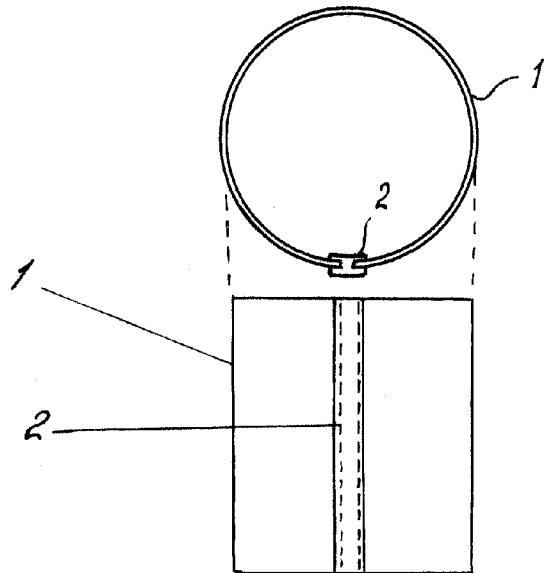
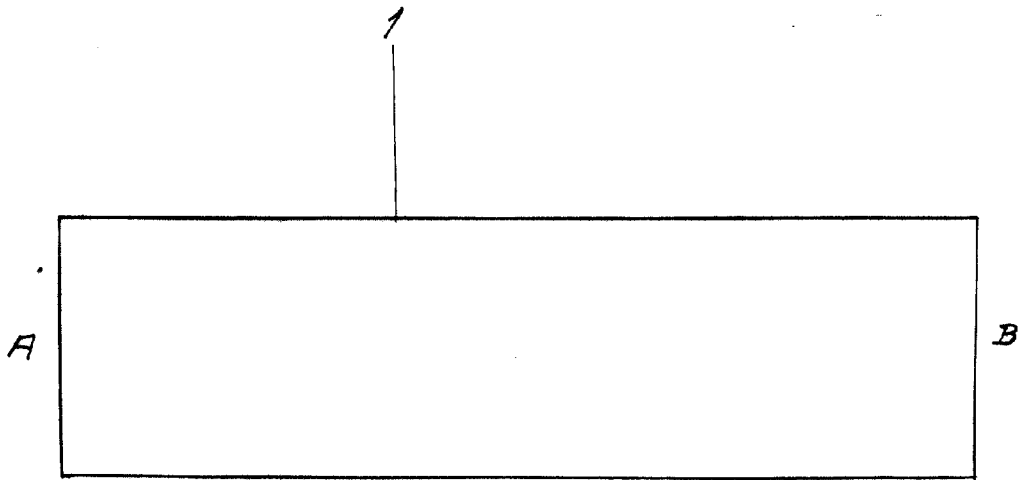


fig 3

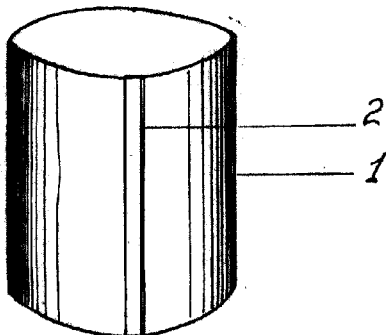


Fig 2

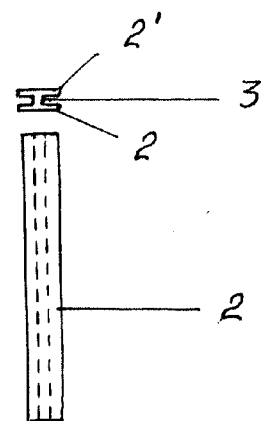


fig 4

ESCALA VARIABLE

MADRID 24 FEBRERO 1956

ANTONIO NARANJO

P. P.

[Handwritten signature]