

52821

21 FEB



52821

MODELO DE UTILIDAD.

por VEINTE años

en España, a favor de Dn. Antonio SANFELIU AYMAR, domiciliado en Cañamas, Av. Generalísimo 21, por: "NUEVO JUBONCITO".

MEMORIA DESCRIPTIVA.

El presente registro de Modelo de Utilidad, tiene por objeto garantizar a su concesionario la explotación exclusiva en todo el territorio nacional, de una nueva prenda denominada Juboncito, para niños, cuyas características esenciales, se pasan a relacionar en el cuerpo de la memoria que precede.

Esencialmente la invención consiste en crear un tipo de juboncito para niños, cuyo especial diseño y corte, presenta grandes ventajas en su uso, hallándose constituido por un delantero, trasero o espalda y mangas.

La espalda en su corte presenta unas prolongaciones superiores a ambos lados que forman los hombros que, convenientemente doblados hacia adelante y cosidos al delantero formando una línea horizontal, constituyen el cuerpo del conjunto, dotado asimismo por un cuellocito de solapa.

5.-

10.-

15.-

20.-

52821



25.- La parte delantera, se halla constituida por un frente que no presenta el clasico corte seguido hasta la fecha en esta clase de prendas de vestir para niños, sino que se ha concebido con un corte recto de su parte superior, el cual unido mediante cosido a las solapas de la espalda queda formado el cuello.

Unido a ambas piezas la espalda y delantero, van fijas a ambos extremos las correspondientes mangas, con lo que queda constituido el conjunto de la prenda descrita.

30.- A fin de facilitar la comprension del invento, se ha dotado a la presente memoria descriptiva de una hoja de dibujos en la que con numeros se han representado las diferentes partes de que consta y que se corresponden entre si.

35.- En los dibujos, la figura 1ª, muestra una vista frontal del conjunto, de la prenda, en la que -1- es la parte que constituye el cuerpo o parte delantera, -2- mangas, -3- corte recto u horizontal que presenta el delantero, cuya parte va cosida de lado a lado de las mangas formando un borden, -4- prolongaciones de la misma pieza formada por la espalda, las cuales dobladas convenientemente hacia adelante forman los hombros y hombreras y cuello de solapa, -5- las aletas del cuello de solapa, -6- terminaciones o partes inferiores de las mangas o cuerpo de la prenda, formada por el mismo genero pero que al ser de distinto punto forman una seccion elástica.

40.- La figura 2ª, es una vista frontal de la parte delantera del juboncito. en la que los numeros -1- -3- y -7- corresponden a partes descritas en la figura 1ª, siendo -3- un corte recto de la parte superior del frente.

50.- La figura 3ª, es una vista de la espalda, en la que se aprecia la especial disposicion de corte, que da origen a las hombreras, y cuello de solapa, en la que los numeros -4- -5- -7- y -8- corresponden a partes descritas en la figura



55.-

1ª, siendo 4º lo que constituye el conjunto de la espalda.
Escritas suficientemente las principales características del invento se hace constar a los efectos oportunos que tanto la forma, tamaño, dimensiones y materiales a emplear, podrán ser objeto de variación siempre que con ello no se cambie altere o modifique la idea fundamental del invento.

60.-

Se declaran de propiedad y novedad para todo el territorio nacional sus colonias y protectorado las siguientes:

R E I V I N D I C A C I O N E S.

65.-

1ª.-Nuevo juboncito, caracterizado por que se ha previsto constituir un corte de tejido que constituye la espalda, con unas prolongaciones superiores que dobladas convenientemente hacia adelante y unidas sus extremidades a la delantera forman las hombreras y cuello de solapa.

70.-

2ª.-Nuevo juboncito, caracterizado por que la parte delantera se ha previsto dotarla de un corte recto horizontal por su parte superior, el cual relacionado con unas prolongaciones que sobresalen de la espalda, constituyen el conjunto de la prenda, a base de hombreras y cuello de solapa.

75.-

a cuyo conjunto se unen las mangas uniendo estas a la espalda frente o delantero y hombreras constituidas por las prolongaciones de la espalda que vuelven por su parte superior hasta unirse a la delantera quedando formado el juboncito.

80.-

3ª.-NUEVO JUBONCITO.

Tal y como queda descrito en la precedente memoria descriptiva que consta de tres hojas escritas a maquina por una sola de sus caras y otra de dibujos ilustrativos.

84.-

Madrid 21 Febrero 1956

E. ...

52821
21 FEB.

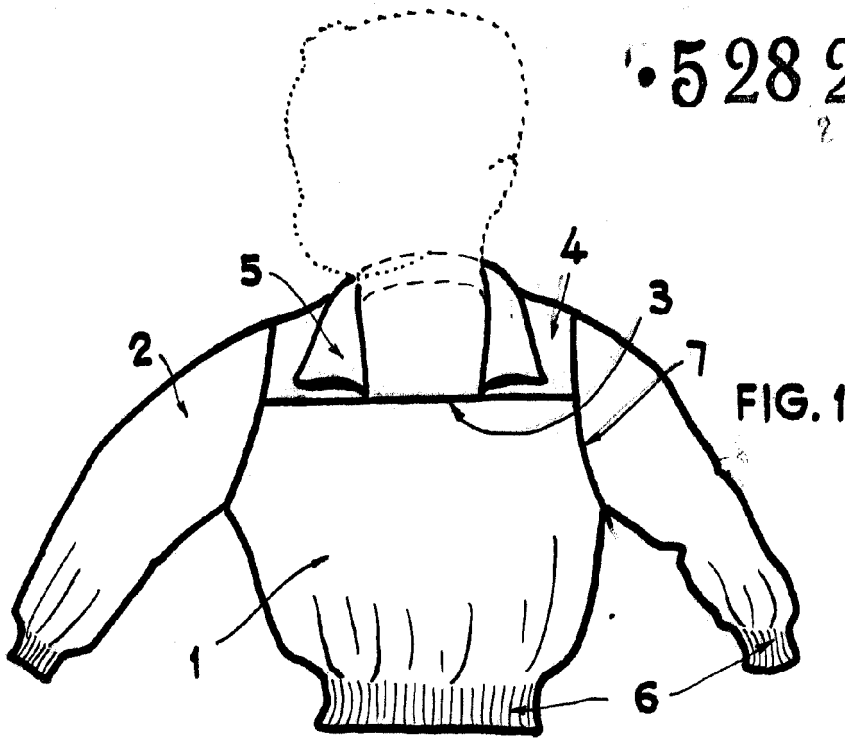


FIG. 1

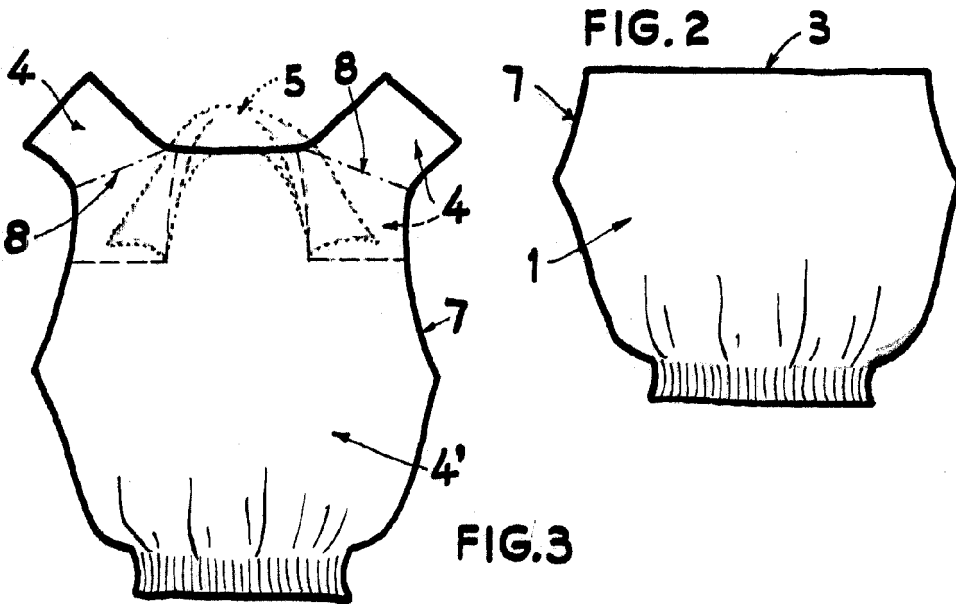


FIG. 2

FIG. 3

MADRID, 21 Febrero 1.956

ESCALA VARIABLE