



• 52739

MEMORIA DESCRIPTIVA

que se acompaña a una solicitud de Modelo de Utilidad, por veinte años, para España y sus posesiones, por "BANDEJA PRACTICABLE, PERFECCIONADA, ACOPLABLE A FRIGORIFICOS" a favor de la razón social TELEFUNKEN RADIOTECNICA IBERICA S.A., de nacionalidad española, domiciliada en Madrid, calle de Antonio López número diez y nueve.

- - - - -

Hasta la fecha, se vienen utilizando el conocido sistema de parrillas de alambres, en los frigoríficos, para la colocación de alimentos que deben ser sometidos a la acción del frío para su conservación.

5

Estas parrillas, confeccionadas en alambre, ofrecen el inconveniente de que su fabricación es



•52739

manuál, y en consecuencia, resulta lenta, cara y es defectuosa.

10

Además, el alambre de estas parrillas, debe ser dotado de una capa antioxidante conseguida por medio de un baño, y la experiencia demuestra que, además de elevarse la carestía del producto por este sistema, el baño es de escasa duración.

15

Con el fin de evitar este inconveniente, se ha llegado, tras diversas pruebas y ensayos, al presente Modelo de Utilidad, que consiste en una bandeja para fridgoríficos, practicable, que ofrece la gran ventaja de fabricarse a troquel, siendo posible una amplia fabricación en serie. El hecho de estar fabricada en chapa inoxidable, permite economizar el baño que se venía dando a las parrillas de alambre; desaparece, prácticamente la mano de obra, ya que su fabricación es totalmente mecánica, y todo ello abunda no solo en su mayor duración, sino en su sencilla fabricación y economía en el coste.

20

25

30

35

Para ilustrar la presente descriptiva, se acompaña una hoja de planos, en la que de manera esquemática se representa una ejecución de la invención, citada a título de ejemplo meramente ejecutivo, ya que dentro del área de protección del Modelo de Utilidad que se describe, cabe cualquier variante ejecutiva, siempre que no se altere el espíritu de la invención. En dicha hoja,

La fig. 1 muestra un sector de la bandeja practicable, en plano superior.

La fig. 2 es una vista en esquema, en sección lateral.

La fig. 3 muestra el plano inferior de la fig.

16 FEB 1957

52739



40 l<sup>a</sup>, en la parte correspondiente a uno de los cantos  
de la bandeja.

Esencialmente, dicha bandeja practicable, se  
halla constituida por una chapa de material apro-  
piado (1) dotada de un resalte que la bordea por  
45 su superficie superior (R) y de un fondo (B).

La forma de esta bandeja será preferiblemen-  
te rectangular.

El fondo de la misma (B) está dotado de una  
serie de ranuras paralelas entre sí (4) que deter-  
50 minan una serie de puentes (2), que se fabrica por  
troquelado, punzonado y estampación simultánea.

Sobre dichos puentes (2) se sitúan los alimen-  
tos, sirviendo las ranuras (4) de medio de crea-  
ción de los mismos.

55 El corte efectuado para conseguir dichas ranuras  
produce una doblez en las aristas de las mismas,  
de forma que dichas aristas quedan redondeadas, y  
la citada doblez, queda actuando como nervio, a  
cada uno de los lados del puente (2) tal como se  
60 señala con la ref. (3) del plano adjunto, consi-  
guiéndose una superficie de sustentación de gran  
solidez, pese a su ligero peso.

Los lados de la bandeja, (R) constituyen un  
resalte sobre la superficie plana de la misma, y  
65 quedan rematados por un pliegue múltiple de perfil  
transversal uniforme, en sus cuatro lados.

Las cuatro esquinas o cantos de la bandeja,  
quedan rematadas en forma de media caña, tal como  
se aprecia en la fig. 3 de los planos adjuntos,  
70 conservándose, no obstante, el perfil plegado en  
el resto de los bordes de la bandeja.

•52739

16 FEB



75

Finalmente, en el presente Modelo de Utilidad cabe cualquier variante en ejecución y disposición de sus elementos, siempre que no se altere es espíritu que anima la invención, y podrá ser fabricado en toda clase de medidas y materiales apropiados, sin limitación.

- - - - -

80

NOTA. - Descrito suficientemente cuanto antecede, sólo resta consignar que lo que se declara como de propia, nueva y útil invención del solicitante es lo contenido en las siguientes

REIVINDICACIONES

85

1 - Bandeja practicable, perfeccionada, acoplable a frigoríficos, caracterizada esencialmente por estar constituida por una chapa de material apropiado, punzonada, estampada y plegada, dotada de un resalte que la bordea enmarcando un fondo que está dotado de una serie de raduras paralelas que determinan una serie de puentes, también paralelos entre sí.

90

95

2 - Bandeja practicable, según reivindicación 1ª, caracterizada por el hecho de que las aristas de ambos lados de cada uno de estos puentes, están redondeadas, conservándose una doblez perimétrica en dichos lados, que actúa como nervio reforzando cada uno de dichos puentes, y en consecuencia, el conjunto.

100

3 - Bandeja practicable, según reivindicaciones 1ª y 2ª, caracterizada por el hecho de que los lados de la misma, constituyen un resalte sobre la superficie plana citada, que forma el descrito fondo, quedando rematados dichos lados por un pliegue

•52739

16 FEB



105

múltiple, de perfil transversal uniforme, en sus cuatro costados.

4 - Bandeja practicable, según reivindicaciones de 1 a 3, caracterizada esencialmente por el hecho de que los cuatro cantos de la misma, quedan rematados en forma de media caña.

110

5 - Bandeja practicable, perfeccionada, acoplable a frigoríficos.

- - - - -

Todo según queda descrito en la presente Memoria, que consta de cinco hojas foliadas y mecanografiadas por una sólo cara, con ciento once líneas y hoja de planos que se acompaña.

Madrid, 16 de febrero de 1.956

P.A.

*Alvarado*  
EL AGENTE OFICIAL

52739

16



fig.1

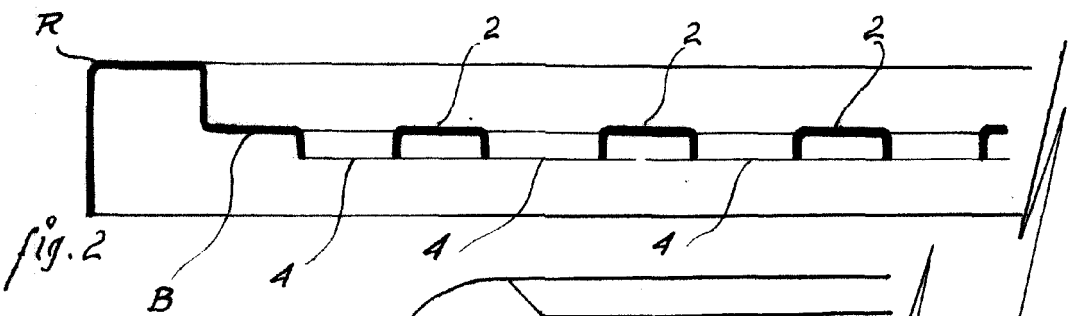
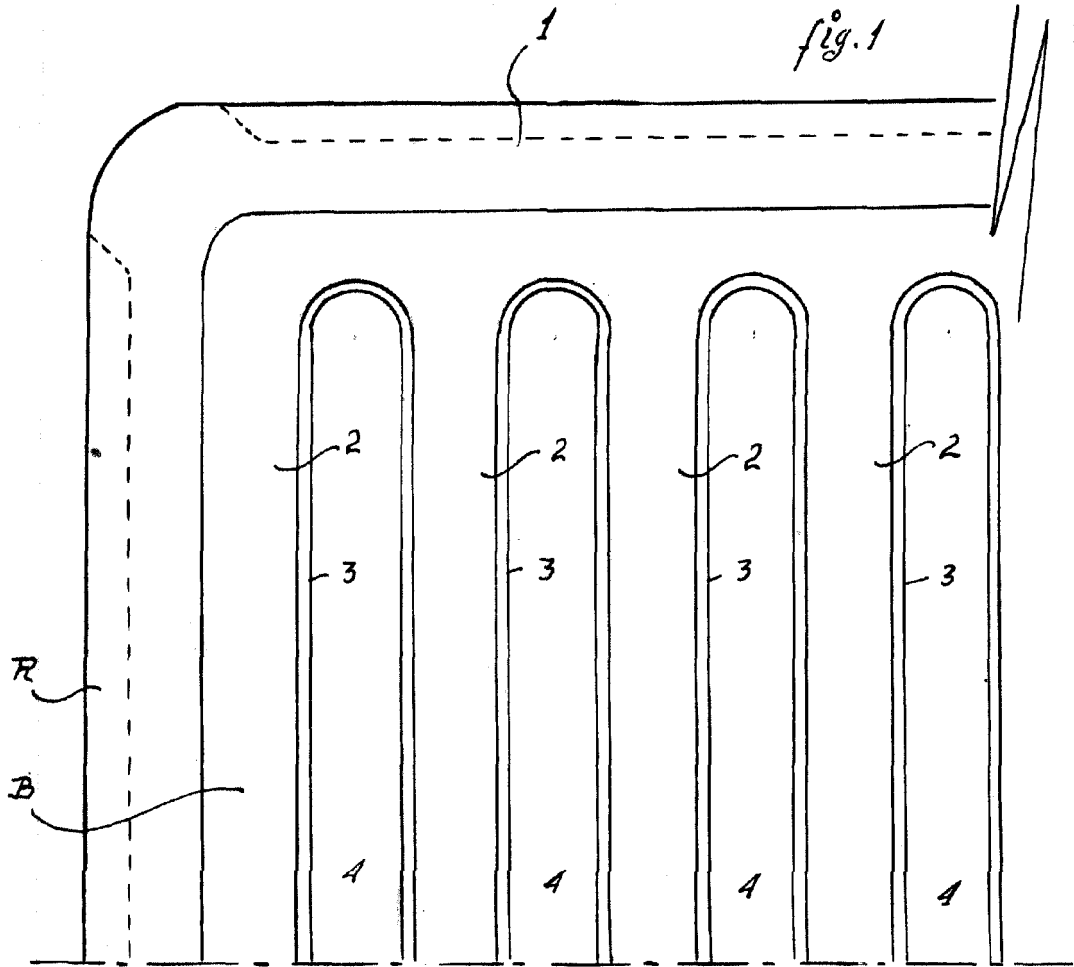
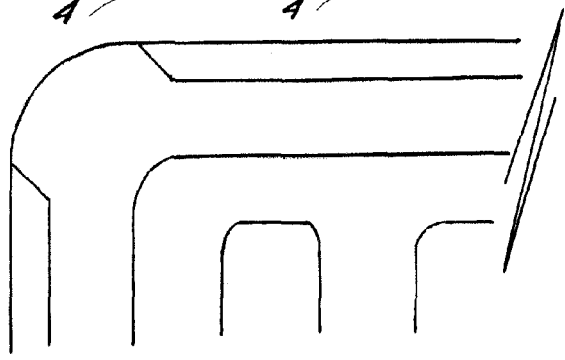


fig.2

fig.3



ESCALA VARIABLE

MADRID 16 FEBRERO 1956

*Handwritten signature or initials*

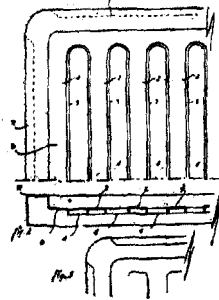
16 FEB



# DISEÑO

DE UN

## MODELO DE UTILIDAD



### ESCALA VARIABLE

Madrid, 16 de febrero de 1956

P. A.

El Agente Oficial