

.52722



- 1 -

# Memoria Descriptiva

para

un Modelo de Utilidad,  
por veinte años en España

a favor de

R I C O, S. A.

- sociedad española -

residente en

I b i (Alicante)

Apartado, 13

por:

« MECANISMO PARA JUGUETES »

=====

52722



El presente modelo de utilidad se refiere a un mecanismo para juguetes, que permite que éstos efectúen, al desplazarse sobre la superficie que le soporte, un movimiento similar al que realiza una persona o animal bípedo al andar normalmente.

5           Esencialmente el mecanismo que se reivindica está constituido por un resorte de los usuales en juguetería, que va provisto, en los extremos de uno de sus ejes, de unas excéntricas, levas o manivelas que, en su movimiento de giro, sobresalen por sus partes de mayor radio, a través de unas ranuras practicadas  
10 en la base del conjunto o armazón del juguete, y quedan ocultas por la parte de menor radio.

Esas excéntricas llevan sus partes semejantes defasadas aproximadamente media circunferencia, de tal modo que cuando cualquiera de ellas, por sobresalir por la base está actuando,  
15 do, la otra queda oculta o viceversa.

Con tal disposición, cuando se suelta la cuerda del juguete, se produce un movimiento de traslación o avance por giros sucesivos y alternados de pequeña magnitud, alrededor de puntos fijos, situados a uno y otro lado, y que cada vez van ocupando posición más avanzada, ya que mientras una leva actúa  
20 y describe una pequeña trayectoria circular sobre la superficie que soporte el juguete, éste apoya, por un punto de su base próximo a la leva opuesta, que es el que hace de eje de giro. Así se consigue el avance análogo al andar normal de un bípedo como se ha dicho.  
25



52722

1

5

10

15

20

25

30

El dispositivo así constituido puede llevar acoplado un mecanismo-voz de los usados en la fabricación de muñecos, que produzca la emisión de un sonido al realizar su giro completo, A tal efecto, el mecanismo-voz va montado en un eje, que gira por transmisión de poleas y cordón o similar sinfín.

Dentro de las reivindicaciones que se establecen pueden construirse mecanismos de las formas, tamaños y materiales que se juzguen adecuados, para la aplicación concreta de que se trate, sin que tales variaciones, así como las que puedan hacerse en detalles de presentación u organización, afecten a la esencialidad reivindicada, por lo que los que se construyan, dentro de la idea general reseñada, con cualquiera de esas modificaciones, no serán sino variantes, igualmente comprendidas y protegidas por el presente registro.

En esta idea, las adjuntas figuras corresponden únicamente a una forma de ejecución, sin carácter alguno limitativo, que se presenta a título de ejemplo de realización, para concretar cuanto se dice en esta memoria descriptiva.

La fig. 1 presenta la proyección esquemática en alzado del mecanismo, sobre el plano vertical del eje de las levas.

La fig. 2, de modo análogo, corresponde a la proyección en un plano perpendicular a dicho eje.

La fig. 3 indica las trayectorias que se componen para dar lugar al movimiento de avance del juguete en las condiciones dichas.

Con referencia a tales figuras y a letras y números que sobre ellas designan las distintas partes y detalles de los elementos representados, que interesan a los fines de esta memoria, la descripción de los mismos es como sigue:





•52722

N O T A

El presente modelo de utilidad comprende las siguientes reivindicaciones:

1.- Mecanismo para juguetes, caracterizado porque está constituido por un resorte de juguetería, montado en el armazón del juguete, en uno de cuyos ejes lleva montadas unas piezas ex-  
céntricas, que en su giro sobresalen, por sus partes de mayor radio, a través de ranuras practicadas en la base del juguete que dando total o parcialmente ocultas por las de menor radio; cuyas excéntricas van montadas con un defasaje aproximado de media circunferencia.

2.- Mecanismo para juguetes, según la reivindicación 1, caracterizado porque en el eje de las excéntricas va montada una polea que, mediante una tira sinfín, hace girar otra polea, solidaria de un eje dispuesto giratorio en el armazón del juguete, y que arrastra en su giro un mecanismo-voz, que emite un sonido en cada vuelta.

3.- Mecanismo para juguetes.

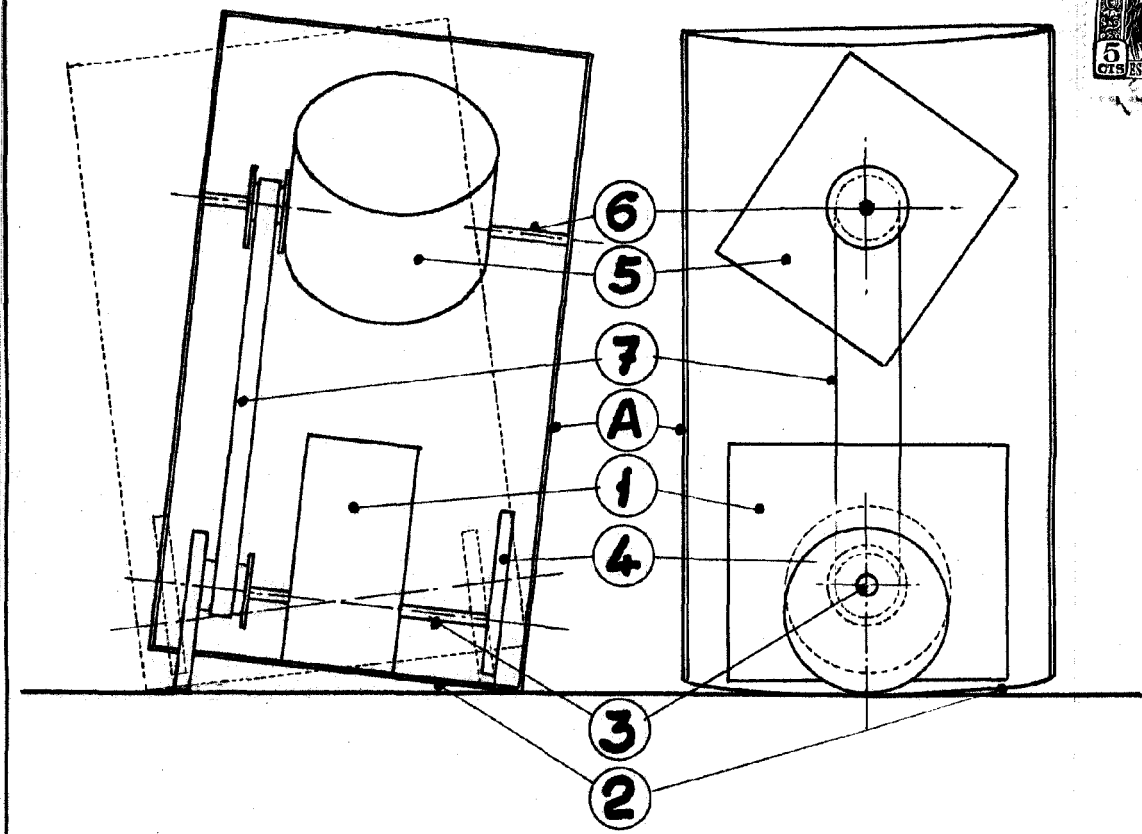
Según se describe y reivindica en la presente memoria descriptiva y se ilustra con los dibujos que a la misma se acompañan.

Consta esta memoria de cinco hojas foliadas y escritas a máquina por una sola de sus caras.

Madrid, a 16 FEB. 1956

Fig. 1º

Fig. 2º



•52722

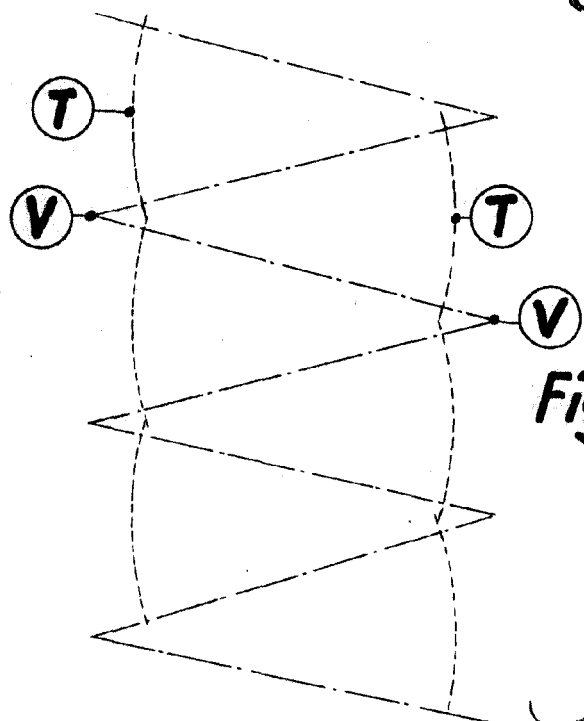


Fig. 3º

Escala variable

88491