



•52531

REGISTRO  
DE  
MODELO DE UTILIDAD

por «Una suela de alpargata perfeccionada» - - - - -

a favor de Don Mateo MONTANE MONFULEDA, de nacionalidad española, domiciliado en SAN CECILIO, Capitán Cortés, 82.

MEMORIA DESCRIPTIVA

El modelo de utilidad que se registra está constituido por una suela de alpargata que presenta sobre las hasta ahora empleadas en la constitución de tal clase de calzado la ventaja de permitir el establecimiento de una unión perfecta entre la propia suela y el corte de la alpargata, así como el logro de la inmovilización de una plantilla de consistencia blanda situada en la cara de la suela en que descansen directamente la planta del pie.

Está caracterizada esencialmente la suela de que se trata por el hecho de estar constituida por una pieza plana de caucho configurada de modo que quede contorneada aproximadamente según el contorno de la planta de un pie, a la orilla de la cara superior de la cual está cosida, colocada de plano, una trenza de cáñamo o de fibra semejante, que recorre



todo el contorno de la suela, dejando limitado un espacio del mismo contorno en el cual queda alojada exactamente una plantilla de fieltro que se mantiene adherida a la cara superior de la pieza de goma por medio de disolución de caucho o de otro adhesivo cualquiera.

Quando se utiliza como adhesivo la disolución de caucho la fijación de la plantilla a la pieza de goma podrá consolidarse por vulcanización.

En el dibujo adjunto está representado a título de ejemplo un caso de ejecución de la suela que constituye el modelo en el cual puede comprobarse perfectamente la manera de estar estructurada tal suela.

En la figura 1 del dibujo está representado en perspectiva el caso de ejecución dado como ejemplo y en la figura 2 se representa una sección transversal del mismo. En una y otra figura se ve como la suela de que se trata se compone esencialmente de una pieza de caucho 1, que constituye propiamente el cuerpo de la suela, en que se halla la superficie de piso, que tiene rebordeada su cara superior sin solución de continuidad por una trenza colocada de plano 2 pegada y cosida, quedando el espacio limitado por esta trenza ocupado por la plantilla de fieltro 3, con la cual se establece el contacto directo de la planta del pie, sólidamente adherida en la pieza 1.

Se comprende que gracias a tal estructuración las suelas que se fabriquen de acuerdo con el modelo podrán tener una gran solidez, así como una mayor duración que las de tipo corriente por cuanto la fijación del corte puede asegurarse

•52531 31



- 3 -

gracias a la existencia de la trenza 2 que consolida el cosido y que puede venir a constituir al mismo tiempo un elemento ornamental de la alpargata.

5 El cosido del corte a la suela puede hacerse en cualquier forma que se crea adecuada pudiendo quedar en situación variable, según los tipos, la unión de la tela del corte a la trenza de la suela.

10 Podrán ser variables los tipos de alpargatas que se fabriquen empleando en ellos tal clase de suelas, los medios de fijación de los mismos al pié y pierna, si son utilizados, y cuantas otras circunstancias puedan ser cambiables en la confección del calzado sin apartarse de lo característico del mismo por el empleo en él de la suela de que se trata.

15 También podrán variar las dimensiones y formas de la suela y de sus elementos, la calidad y naturaleza de los materiales empleados en su confección, los medios manuales o mecánicos de fabricación de las suelas, los tratamientos a que puedan someterse las mismas y cuantas otras circunstancias  
20 cian puedan concurrir en la producción o en el uso de los diferentes casos de ejecución del modelo siempre que no alteren la esencialidad de éste por ser de carácter secundario, accidental o accesorio respecto a la misma.

#### N O T A

25 Por el registro de modelo de utilidad a que se refiere la presente memoria descriptiva se REIVINDICA la propiedad y la explotación exclusiva de:

- 4 - 52531

31



1.- Una suela de alpargata perfeccionada, esencialmente  
caracterizada por el hecho de estar constituida por una pie-  
za plana de caucho configurada de modo que quede contorneada  
aproximadamente según el contorno de la planta de un pie, a  
5 la orilla de la cara superior de la cual está cosida, coloca-  
da de plano, una trenza de cáñamo o de fibra semejante, que  
recorre todo el contorno de la suela dejando limitado un es-  
pacio del mismo contorno en el cual queda alojada, exactamen-  
te una plantilla de fieltro que se mantiene adherida a la  
10 cara superior de la pieza de goma por medio de disolución  
de caucho o de otro adhesivo cualquiera.

2.- "Una suela de alpargata perfeccionada".

Consta la presente memoria de cuatro hojas foliadas, es-  
critas por una sola cara.

Barcelona, 31 de Enero de 1956.

P. p. de Don Mateo MONTANE MONFULLEDA,

52531



FIG.1

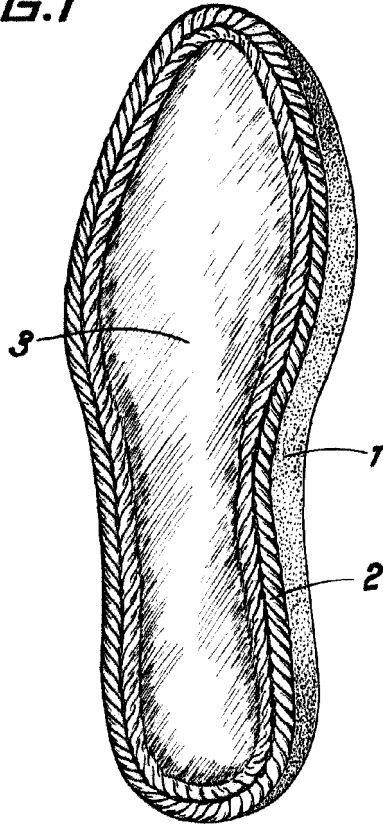
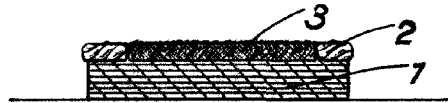


FIG.2



ESCALA VARIABLE

Barcelona 81 ENE. 1956