

- 6 FEB 6
5 CENTIMOS
GENERAL MOLA

52524
52524

MEMORIA DESCRIPTIVA
=====

MODELO DE UTILIDAD.
PAIS : ESPAÑA.
DURACION : 20 AÑOS.
OBJETO : "NUEVA SUELA ANTI DESLIZANTE".

=====

A nombre de : CAUCHO-ATLANTICA, S. L.
Residente en : VI GO (Pontevedra), General Mola 4.
Nacionalidad : ESPAÑOLA.

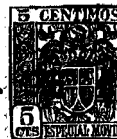
(M. U. 770, A-R).



52524

La presente memoria descriptiva se refiere a una nueva suela antideslizante, con características y ventajas que constituyen una novedad industrial y por cuyo objeto se solicita el correspondiente Modelo de Utilidad, de acuerdo

- 5.- con las prescripciones del vigente Estatuto de la Propiedad Industrial de 26 de Julio de 1.929, texto refundido publicado en 30 de Abril de 1.930, a fin de garantizar al que suscribe su derecho a la explotación exclusiva en toda España, Protectorado y Colonias.
- 10.- La finalidad que se persigue con el presente invento es la de proteger una nueva suela antideslizante, con la que se consiguen ciertas ventajas, eliminando los inconvenientes hasta ahora conocidos.
A continuación se hará una detenida descripción, ayudándonos para ello del plano reglamentario que se acompaña, en el que se representa sólo a título de ejemplo una forma de realización susceptible de modificación en todas aquellas partes o elementos que no supongan una alteración fundamental de las características que se reivindicarán.
- 20.- La generalización del empleo de calzados de goma, indicados de manera especial para terrenos pantanosos, obliga a modificar los tradicionales sistemas de suelas macizas que resultan muy resbaladizos. Sin embargo, no se puede prescindir por completo de las gomas macizas en las suelas, pues su alta resistencia a la abrasión, las hace más duraderas.
- 25.-



Para conservar esta doble cualidad de duraderas y antideslizantes, se han ideado las suelas que se describen en la presente memoria.

30.- La nueva suela consta de un cuerpo de goma maciza con canales 1 antideslizantes, en la cual se han practicado aberturas 2 de forma oval, redonda o como mejor convenga según el tipo de la suela. Estas aberturas van rellenas de goma esponjosa especial, o de fieltro compacto, formando un auténtico campo antideslizante, de gran utilidad práctica.

35.- REIVINDICACIONES

40.- 1ª.- Nueva suela antideslizante, caracterizada por un cuerpo macizo de material adecuado dotado de unos canales transversales en número variable, habiéndose practicado en dicha suela unas aberturas de forma conveniente aptas para la incrustación de un material esponjoso, constituyendo un auténtico campo antideslizante.

2ª.- "NUEVA SUELA ANTIDESLIZANTE".

Madrid, - 6 FEB. 1956

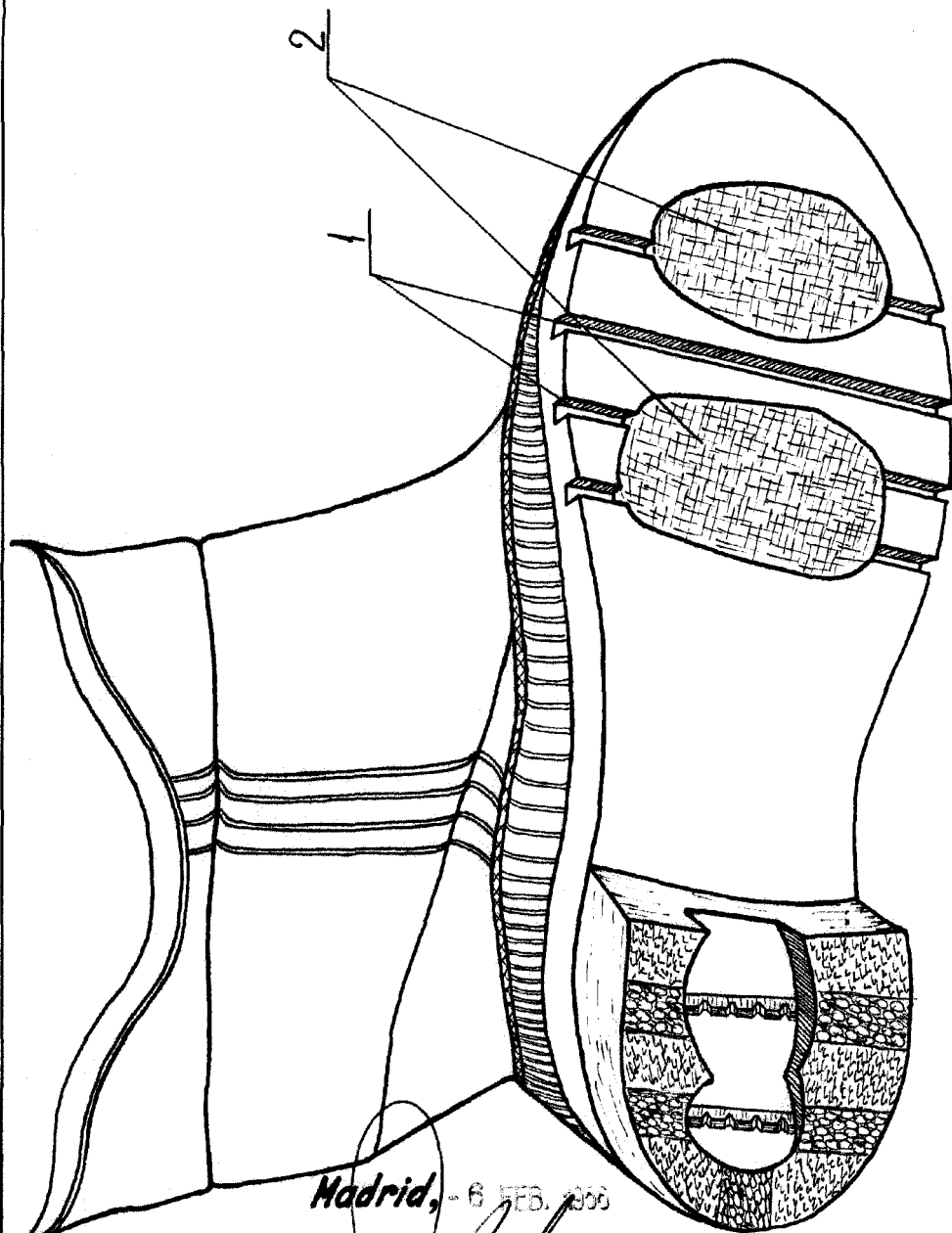
CAUCHO-ATLANTICA, S. L.

P.

• 52524

ESCALA VARIABLE

- 6 FEB.



Madrid, - 6 FEB. 1935

P.A.

x