

5 9805

•52505

- 4 FEB



MEMORIA DESCRIPTIVA

=====

Correspondiente a la solicitud de registro Modelo de Utilidad que, por veinte años, se solicita para España y sus Colonias, a favor de Don Alberto FUENTES AMEZOLA, de nacionalidad española, residente en Madrid, Avenida Reina Victoria número 23,-----

p o r

" CIERRE PERFECCIONADO PARA VENTANALES, PUERTAS Y SIMILARES "

=====

5.

Las reducidas dimensiones de las habitaciones, obligadas por carestía de terrenos y construcción, ha forzado a buscar soluciones para el cierre de ventanas y puertas, que eviten que la apertura de los mismos obligue a dejar libre un espacio necesario para otros usos y la práctica de estas soluciones ha demostrado la utilidad de las mismas, aún dis



poniendo de amplios espacios.

10 Pero las soluciones buscadas no han dado, por otras razones, resultados satisfactorios, por resultar complicadas o costosas las soluciones encontradas y a evitar estas desventajas de los medios de cierre actualmente conocidos se ha aplicado un detenido estudio de la cuestión, dando por resultado una solución eficaz y económica, que es la que constituye el objeto de la presente Memoria descriptiva, uno de cuyos posibles ejemplos de realización, concretado a una ventana sin carácter limitativo, es el que se representa en los dibujos adjuntos.

15 La Fig. 1ª de los mismos es una vista en perspectiva de una ventana con el cierre montado.

20 La Fig. 2ª muestra éste en planta, permitiendo apreciar sus características esenciales.

Está formado en esencia por unas hojas o tableros (1) de material adecuado, que se colocan simétricamente a uno y otro lado del hueco interior en que se prolonga el de luces de la ventana o puerta a que se aplique, en cuyo umbral se disponen las correspondientes guías (2) para el deslizamiento de los citados tableros, a los que se dota de pomos de manejo (3) a la altura adecuada.

25 Estos tableros llevan aplicados lateralmente unos perfiles metálicos en U, en los que encajan en toda la longitud de su altura, los cuales difieren en su forma en los aplicados a la parte en que dichos tableros se unen, a los efectos de constituir el cierre.

30 Cada uno de los otros perfiles (4) presenta, según se ha indicado anteriormente, una sección en U de ramas iguales, una de las cuales se dobla en ángulo recto a la altura del extremo de la otra. De los dos perfiles centrales, uno

35

•52505

- 3 -

- 4 FEB



40

de ellos (5) carecerá de la desviación angular citada y el que se le enfrenta (6) tendrá en la base una concavidad correspondiente a la convexidad del otro, a cuyo efecto su base será más ancha y sus ramas paralelas se doblarán oblicuamente para converger y continuar paralelas a una distancia igual al grueso del tablero a que se aplican.

45

Cada uno de los dos lados del cierre está formado por un par de tableros según se ha descrito, que se deslizan por guías paralelas, para quedar superpuesto en la posición de apertura, es decir, a uno y otro lado del hueco a cerrar.

50

Los dos tableros situados en el plano más próximo a la habitación, llevan montados en su borde anterior los perfiles que se acoplan en machihembrado y en el opuesto los perfiles de ramas dobladas en ángulo para formar una aleta que quedará comprendida entre las dos aletas semejantes que llevarán los tableros más próximos al hueco, de forma que cuando se deslizan los dos tableros de las guías próximas a la

55

habitación, arrastrarán a los otros al entrar en contacto con las aletas de los mismos, tanto en la apertura como en el cierre.

60

De ésta forma queda un cierre económico, que no necesita ocupar espacio en la habitación y de facilísimo manejo y, claro es, que el ejemplo descrito y representado podrá ser alterado en detalles de materia, forma y dimensiones, sin por ello apartarse de sus principios fundamentales, según quedan expresados.

N O T A

65

EN RESUMEN: El Modelo de Utilidad que, por veinte años, se solicita para España y sus Colonias, ha de recaer sobre las siguientes reivindicaciones:

1ª:- " CIERRE PERFECCIONADO PARA VENTANALES, PUERTAS Y



70 SIMILARES ", que se caracteriza por formarse mediante table-
ros de material apropiado, deslizables sobre guías dispues-
tas en el umbral en planos paralelos, llevando dichos table-
ros acoplados en sus bordes unos perfiles en U, de los cua-
les la rama que se enfrenta con el otro tablero se dobla en
ángulo recto, formando una aleta longitudinal, en los co-
75 rrespondientes a la ventana y, en el borde posterior de los
más próximos a la habitación, ésta aleta queda entre las
dos del otro tablero, a fin de arrastrarlo en sus despla-
mientos de apertura y cierre, y queda en ésta posición a
uno y otro lado del hueco de la ventana propiamente dicha.

80 2ª:- " CIERRE PERFECCIONADO PARA VENTANALES, PUERTAS Y
SIMILARES ", según reivindicación 1ª, que se caracteriza
porque en el borde de los dos tableros que entran en contac-
to para el cierre, el perfil de uno de ellos será igual a
los descritos, pero sin el doblez angular, y en el otro se
85 ensancha, después de ceñir el tablero para presentar una su-
perficie cóncava en la que penetra el perfil convexo del otro
tablero, formando un machihembrado, y asegurándose el cie-
rre por cualquier medio apropiado.

90 3ª:- Por último, se reivindica como objeto sobre el
que ha de recaer el Modelo de Utilidad que, por veinte años
se solicita para España y sus Colonias, -----

p o r

"CIERRE PERFECCIONADO PARA VENTANALES, PUERTAS Y SIMILARES"

95 Todo conforme queda expresado en la presente Memoria
descriptiva que consta de cuatro hojas escritas a máquina
por una sólo cara y dibujos que se acompañan.

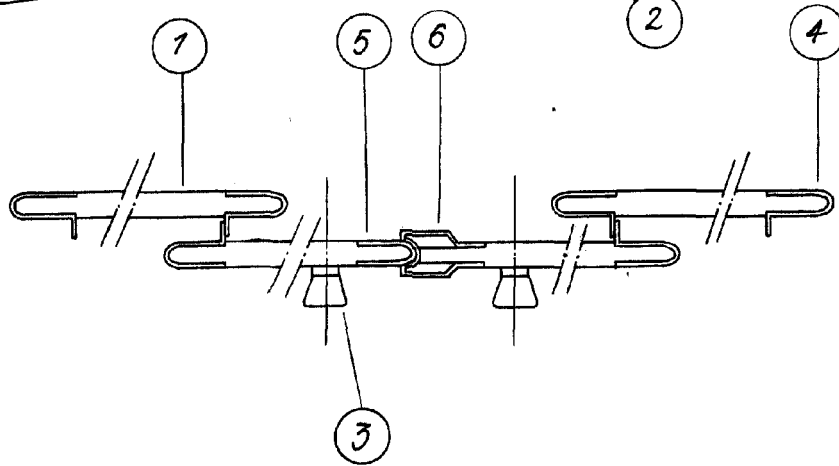
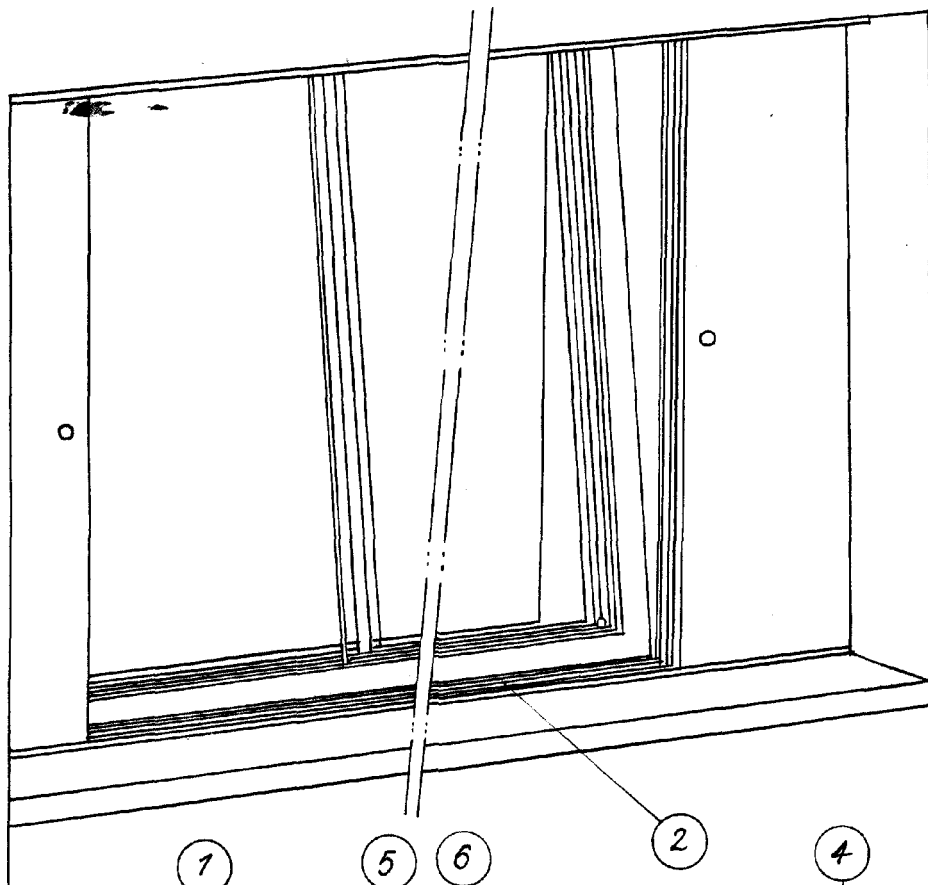
Madrid, - 4 FEB. 1956

P.A.,

64 FEB



• 52505



ESCALA VARIABLE
MADRID, 64 FEB. 1956
P.A.