

50/14E

MODELO DE UTILIDAD

por 20 años

**por "UNA PLACA DE INDICACIONES PARA VEHICULOS, PERFEC-
CIONADA", a favor de D. Antonio Pineda Gualba, de na-
cionalidad española, domiciliado en Mataró (Barcelona),
Barcelona, 16.**

.....

MEMORIA DESCRIPTIVA

Con frecuencia, las placas de indicaciones de los
vehículos, no presentan la suficiente visibilidad, es-
pecialmente por falta de iluminación.

5. Con el presente Modelo de utilidad se describe una
placa perfeccionada, cuya característica fundamental es
que, sobre la capa de pintura que dibuja las indicacio-
nes de la placa, ya sea los números de la matrícula, o
cualquier otra indicación, hay otra capa reflectante,

10. de modo que, al ser iluminada por un foco luminoso, la hace extraordinariamente visible, aún a grandes distancias.

15. La adopción de este tipo de placas, eliminaría la posibilidad de que en algunas ocasiones, no sean visibles, tanto si es por negligencia del conductor como si es por intento de burlar la vigilancia de la circulación, apagando las luces, puesto que la luz diurna o la de los faros de otro vehículo que le siga, la hace perfectamente visible, incluso a distancias considerables, por la naturaleza especial reflectante.

20. Como ejemplo de una de sus realizaciones, se adjuntan unos dibujos en los que la figura I representa una placa de indicaciones cualquiera, para vehículos, y la figura II, muestra la disposición de la capa de material reflectante -2- dispuesta sobre el soporte -1-, en el que hay pintadas, grabadas o superpuestas, las indicaciones correspondientes.

25. Evidentemente, la placa puede tener las indicaciones en relieve, pero siempre recubiertas por la capa de material reflectante.

30. Todo cuanto no afecte, altere, cambie o modifique la esencia de la placa descrita, será variable a los efectos de este Modelo.

N O T A.

35. Se reivindica como objeto de este registro por Modelo de utilidad:

1. - Una placa de indicaciones para vehículos, perfeccionada, caracterizada por estar formada por un soporte, con las indicaciones necesarias, el cual, fundamen-

40. tamente, está recubierto por su parte exterior, por una capa de material reflectante.

Sean cuales fueren las circunstancias que concurren con la esencialidad del Modelo de utilidad definido en las anteriores reivindicaciones, cual objeto

45. es:

2. - "UNA PLACA DE INDICACIONES PARA VEHICULOS, PERFECCIONADA".

Consta la presente memoria de tres hojas foliadas, mecanografiadas por una sola cara y del dibujo unido a

50. la misma.

Barcelona, diez y seis de enero de mil novecientos cincuenta y seis.

P.A. de D. Antonio Pineda Gualba,

L. DURAN
P. P.



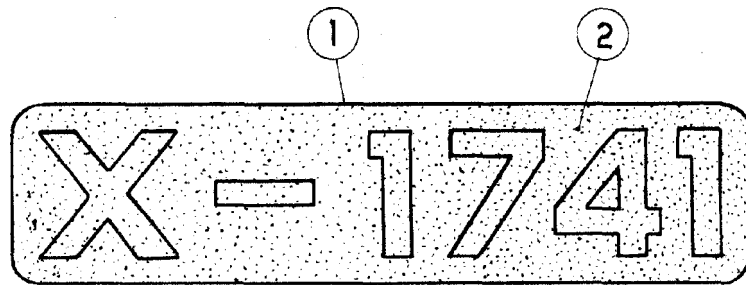


Fig. I

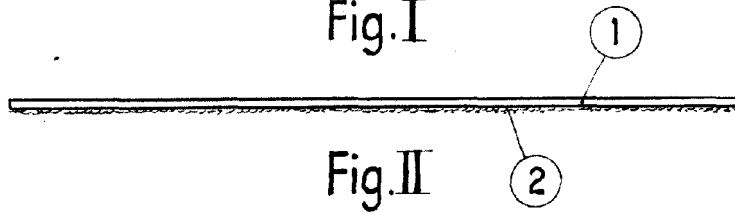


Fig. II

BARCELONA, 16 ENERO DE 1956

L. DURAN

P.P.

ESCALA VARIABLE