

•52277



MODELO DE UTILIDAD  
POR VEINTE AÑOS  
EN ESPAÑA

Solicitado a favor de D. Juan Montesa Lozano, de nacionalidad española, domiciliado en Valencia, Calle de Sorni, nº 12- 8ª

p o r

="SOPORTES PARA COCCION DE AZULEJOS"="



MEMORIA DESCRIPTIVA  
=====

En la presente Memoria y en los dibujos complementarios anexos, vamos a describir la constitución y características de un original tipo de soportes para la cocción de azulejos, de cuya utilización, se derivan una serie de ventajas de orden técnico, enonómico y práctico, que convierten a estos objetos en sumamente recomendables, como una mejora industrial, que hace acreedor a su inventor al privilegio de exclusiva fabricación, venta, uso y explotación, en España, Colonias y Protectorado, solici-



10

tado por medio del presente Modelo.

15

20

Para la cocción de azulejos en los hornos mufla, es sabido que han de colocarse de canto, apoyados unos en otros de modo que el barniz no se pegue. Este procedimiento presenta el inconveniente de que con frecuencia caen, se quiebran o se estropean, aparte de resultar sumamente entretenida su irregular colocación, ocupando ademas, mucho espacio en el horno. Ademas de esto, la posición del azulejo de canto da lugar a desplazamientos del barniz hacia abajo, a causa de la gravedad, produciéndose un reparto irregular de la capa de barniz, que desmerece la calidad, presentación y acabado del azulejo.

25

30

Estudiadas las referidas circunstancias por el solicitante, que cuenta con gran experiencia en esta industria, cree haber resuelto satisfactoriamente todas las dificultades apuntadas, mediante los soportes objeto de su invención, dado que permiten la colocación horizontal de los azulejos, sin peligro de que puedan caerse y sin que haya lugar a desplazamientos de la capa de barniz, al propio tiempo que hacen posible también la disposición en pilas, aumentando considerablemente la capacidad del horno.

35

El nuevo soporte objeto de la invención consiste esencialmente en una cruz de barro cócido, o sea en la disposición cruzada de dos brazos unidos por su centro, cualquiera que sea su sección y longitud, teniendo entre sus angulos restos cuatro sectores circulares, o triangulares en cuarto de circulo, que forman unas plataformas de apoyo, de menor altura que los brazos. Situando varias de

•52277



- 3 -

40 estas piezas con sus brazos enfrentados, formando rectan-  
gulos de las dimensiones de los azulejos a cocer, si  
colocamos estos con sus angulos sustentados en las plata-  
formas de los angulos de los soportes, los azulejos se  
hallarán sustentados en posición horizontal, separados del  
45 suelo y de los demas azulejos y si disponemos unos sopor-  
tes sobre otros, podremos colocar una pila de azulejos  
de tantas capas como se quiera sin que unos se toquen  
con otros, con gran estabilidad y con espacios suficien-  
tes para la circulación del calor.

50 A fin de que la descripción general que antecede  
pueda ser mas facilmente comprendida, se acompaña una  
lámina de dibujos en los que se representa un caso de  
realización práctica de estos soportes, con la salvedad  
de que deben interpretarse en su mas amplio sentido y  
55 sin caracter limitativo alguno, dada su condición de me-  
ros ejemplos.

La figura 1, de los mencionados dibujos nos muestran  
una vista en planta de un soporte, el cual vemos en la  
figura 2, en una vista lateral en alzado; la figura 3,  
60 representa una vista en planta de la colocación en los  
soportes de los azulejos, siendo la figura 4, una vista  
lateral de una pila de soportes y azulejos.

Ateniendonos a dichos dibujos, vemos que las diversas  
partes del ejemplo de realización que en ellos se repre-  
senta, se hallan señaladas como sigue: -1- es uno de los  
65 brazos o nervios de barro cocido y -2- es el otro, que  
como puede apreciarse se hallan dispuestos unidos solida-  
riamente en sentido perpendicular, formando por consiguie-  
nte una cruz. Con -3-, -4-, -5- y -6- se señalan los cuatro



65 apoyos en forma de cuarto de circulo, comprendidos entre cada angulo de los cuatro que se forman entre los dos brazos -1- y -2-, apreciandose que estas pequeñas plataformas tienen una menor altura que los brazos entre los que estan comprendidos.

70 En la figura 3, vemos que si colocamos esparcidos por el suelo del horno, los diferentes soportes, debidamente dispuestos con sus brazos enfrentados, formando recuadros, en cada uno de dichos recuadros podremos colocar un azulejo -7-, apoyado por sus angulos en las plataformas -3-, -4-, -5-, -6-, de modo que en cada soporte se apoyan los cantos de cuatro azulejos distintos.

75 Una vez cubierto el suelo del horno con una capa de soportes y azulejos, tal como aparece en la figura 3, podremos colocar encima de cada soporte otro, y otros azulejos -8- apoyados en ellos, y sobre esta capa otra de soportes y de azulejos -9-, según se aprecia en la vista lateral de la figura 4.

80 Son variables las circunstancias de tamaños, formas de los brazos y de las plataformas de apoyo, materiales y coloridos, asi como cualquier otro detalle secundario que se crea conveniente alterar, para adaptar el soporte a los diversos casos de aplicación, siempre que con estas variaciones no se altere lo que es propiamente característico del invento, que se especifica en la siguiente

90 N O T A  
=====

Los puntos nuevos y de propia invención que se presentan para que sean objeto de reivindicación en el presente Modelo de Utilidad, son:

24 EM  
52277



- 5 -

95

1º.-Soportes para cocción de azulejos, caracterizados por estar compuestos por dos brazos de barro cocido dispuestos solidariamente en cruz, con cuatro plataformas de menor altura que los brazos, dispuestas en los cuatro ángulos que forma la cruz y comprendidas entre ellos.

100

2º.-Soportes para cocción de azulejos, caracterizados por disponer con sus brazos enfrentados, formando recuadros, en cada uno de los cuales va dispuestos un azulejo con sus ángulos apoyados en las plataformas existentes en los ángulos de los brazos de la cruz, con la posibilidad de colocar varias capas de azulejos apilados, disponiendo unos soportes sobre otros. Y

105

3º.-"SOPORTES PARA COCCION DE AZULEJOS", de conformidad en un todo en lo esencial y fines industriales a lo descrito en la precedente Memoria Descriptiva y gráficamente representado en los adjuntos planos para su mejor comprensión.

110

Esta Memoria consta de CINCO hojas escritas o mecanografiadas por una sola cara a doble espacio en 210 líneas.

Valencia, 28 de Diciembre 1.955

Por autorización del interesado.

Fig. 3

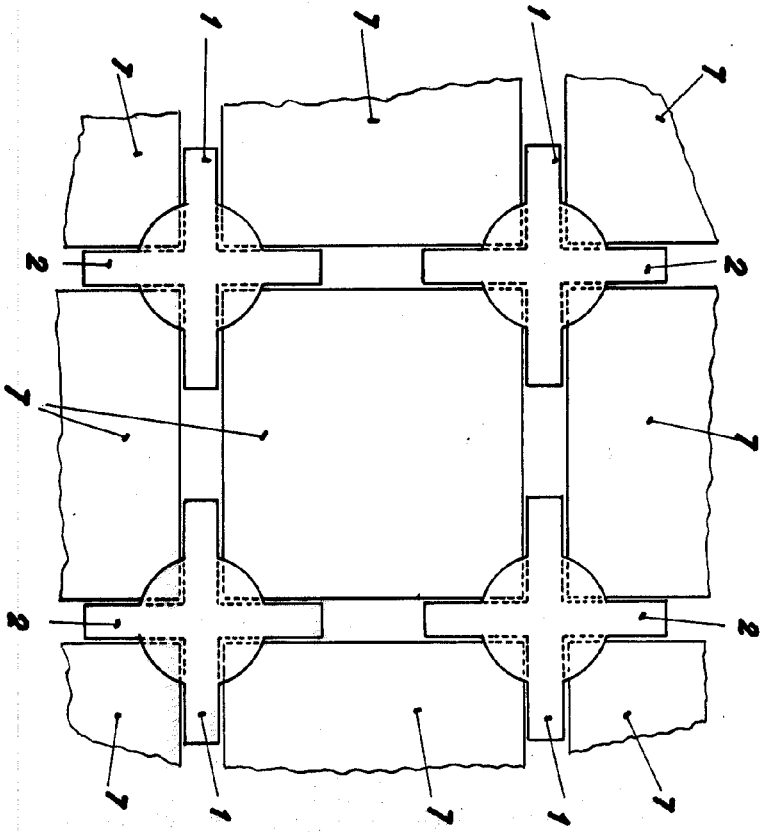
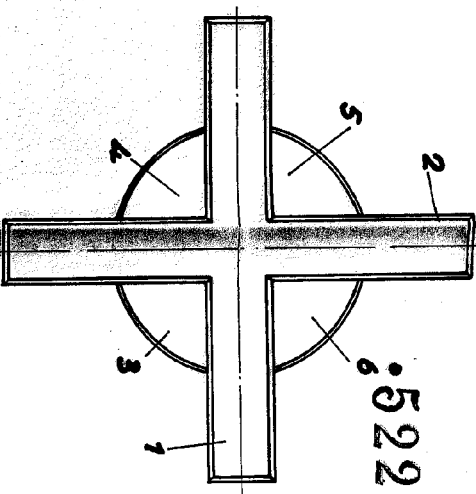


Fig. 1



• 52277

Fig. 2

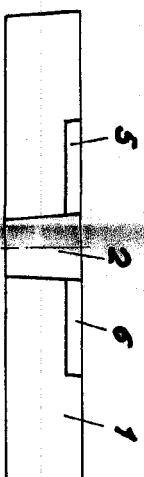
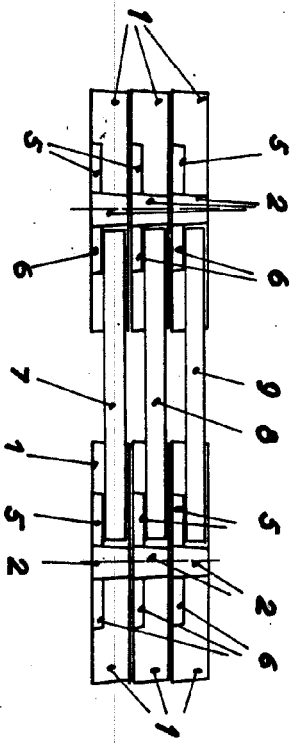


Fig. 4



ESCALA VARIABLE  
 VALENCIA, 15 ENERO 1956  
 P.A.

