

52207

20515



M O D E L O  
D E  
U T I L I D A D

por "UN SOSTÉN PERFECCIONADO", a favor de Don Juan ROGA-  
MORA GORINA, domiciliado en Barcelona, "Valencia, 279, 19"

MEMORIA DESCRIPTIVA

El presente modelo de utilidad se refiere a un sos-  
tén perfeccionado.

5. La finalidad de los perfeccionamientos de este mode-  
lo es ofrecer un apoyo suave y consistente a los senos,  
sin que la usuaria experimente sensación molesta alguna.

10. Se caracteriza porque el núcleo del mismo está he-  
cho a base de esponja de latex, que adecuadamente recu-  
bierta exteriormente por una lámina textil, e interior-  
mente por una lámina delgada, da al conjunto una estruc-  
tura que al tacto es similar a la carne.

15. El núcleo de esponja de latex está constituido por  
dos piezas, una superior que forma una superficie cónica  
y otra inferior asimismo en superficie cónica que sirve  
de apoyo, cuyas dos superficies están unidas entre sí  
por sus bases.

52207

20ENE. 19



Este conjunto de núcleo se recubre en su parte interior con una lámina adherida a ambas partes, sin solución de continuidad, y por el exterior se cubre a su vez con el tejido que se desee, uniendo las cintas de sujeción al cuerpo.

5.

En las figuras de la adjunta lámina de dibujos se ilustra una realización del modelo objeto de la invención, a título de ejemplo no limitativo.

En los dibujos:

10.

La fig. 1ª muestra el sostén en vista lateral, y

La fig. 2ª un corte por plano paralelo al del dibujo, todo ello referido a una de las dos partes.

15.

En 1 se indica en general el núcleo soporte y conformador, todo él de esponja de latex, o similar, constituido por dos piezas, una superior que forma la superficie cónica 2 y otra inferior que constituye el apoyo según superficie cónica 1.

20.

Estos dos elementos están revestidos por la parte interior por la lámina 4 adherida a ellos, y por el exterior cubiertos con el tejido 5.

El conjunto resulta flexible pero no obstante está siempre mantenido en forma. Es, como hemos dicho, elástico al tacto, y una vez colocado en el busto resulta similar a la estructura real.

25.

El invento, dentro de su esencialidad, admite variantes de detalle, asimismo protegidas. Podrá pues confeccionarse con los materiales mas adecuados, siempre en la clase especificada para cada parte del conjunto, y afectar formas mas o menos pronunciadas en la conicidad

30.

de las dos partes del núcleo.

522071

2 CENE.



N O T A

Descritos el objeto y utilidad de la invención, lo que se declara como no divulgado ni practicado en España, comprende las reivindicaciones siguientes:

- 5. 1ª.- Un sostén perfeccionado, caracterizado por estar constituido por un núcleo soporte y conformador hecho de esponja de latex, o similar, cuyo núcleo consta de dos piezas en trazado cada una de superficie cónica, unidas por sus bases por un medio cualquiera adecuado, siendo la pieza inferior la que sirve de apoyo, y estando revestido todo el conjunto del núcleo esponjoso, exteriormente, por un tejido de la clase y color que se desee e, interiormente, por una lámina relativamente flexible adherida a la citada superficie interior en su totalidad y sin solución de continuidad.

- 15. 2ª.- Un sostén perfeccionado.  
Según se describe y reivindica en la presente memoria que consta de tres hojas foliadas y mecanografiadas por una sola cara y de una lámina de dibujos:

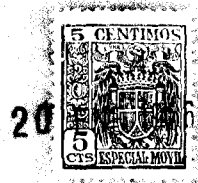
Madrid, a 20 de Enero de 1956.

Juan ROGAMORA GORINA.

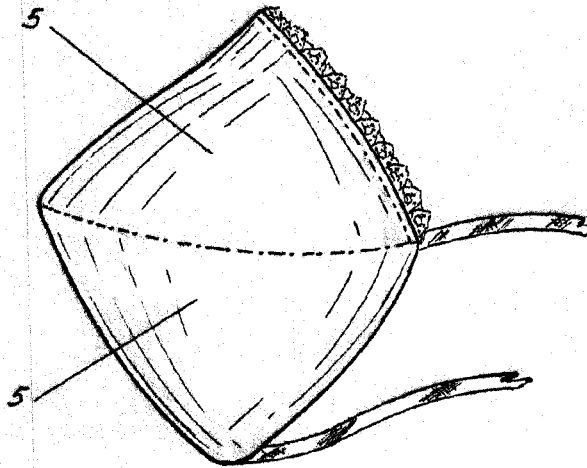
p. a.

JAIME ISERN MIRALLES  
P. P.

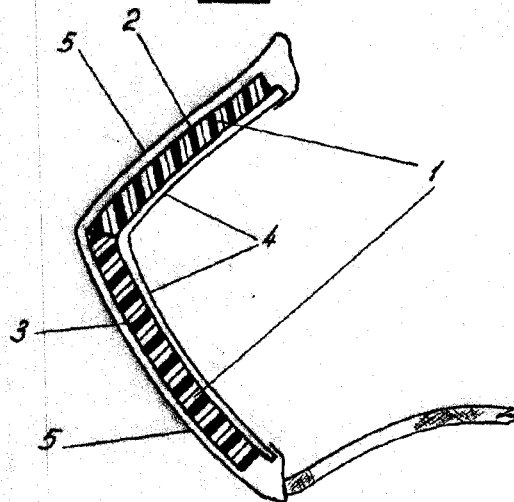
•52207



*Fig. 1*



*Fig. 2*



*Madrid 20 Enero 1956*

JAIME ISERN MIRALLES  
P. P.

A handwritten signature or scribble, possibly the name of the inventor or a representative.

*Escala Variable*