

.52202

52202



MODELO DE UTILIDAD

por veinte años

a favor de

Galvanización S.A.

residente en Madrid. Villanueva 16

P O R

"SOPORTE BASCULANTE PARA PAPELERAS Y RECIPIENTES FIJOS"

MEMORIA DESCRIPTIVA

Consiste el objeto del presente Modelo de Utilidad en un especial soporte basculante para papeleras y recipientes fijos.

Hasta la fecha no se conoce en el mercado un soporte basculante para papeleras y recipientes fijos, como el que es objeto de éste Modelo de Utilidad.

Para la mejor comprensión del objeto de éste Modelo de Utilidad por veinte años, se acompaña un plano explicativo a título de ejemplo, en el cual pueden apreciarse las características del mismo.



- En la Figura A se aprecia en 1 la boca del recipiente.
- En 2 los rebordes del mismo.
- En 3 el cuppo del recipiente.
- En 4 un apéndice para abrir o cerrar el soporte.
- 15 En 5 apreciamos una perforación que lleva la Figura C para incrustarse en el pivote 14 de la Fig D.
- En 6 se aprecia el rebaje de la Fig C que sujeta al mentado pivote 14.
- En 7 se aprecian unos tornillos o medios de sujeción de
- 20 las abrazaderas que sujetan al conjunto.
- En 8 apreciamos las propias abrazaderas.
- En 9 vemos a los brazos de las mentadas abrazaderas.
- En 10 apreciamos el saliente acogido al recipiente y que, en su otra extremidad lleva la articulación de la pieza
- 25 Figura C.
- En 11 apreciamos las dos extremidades del los brazos que lleva el propio basculante y que son para oger por la parte baja o base al recipiente y que articulan a éste por penetrar en su interior por sendas perforaciones sin sujeción
- 30 alguna para que pueda moverse el mentado recipiente en dos direcciones de basculación, conforme se aprecia en Figura A y B.
- En 12 apreciamos la propia base del recipiente que, tiene varias perforaciones para escurrimiento de líquidos u otras
- 35 materias que contenga el recipiente e interese eliminar su estancia en el mismo.
- En la Figura B apreciamos las mismas particularidades que figuran en A siendo 13 las perforaciones antes indicadas y en 14 las tuercas de sujeción de las abrazaderas y la
- 40 que sirve de sujeción a la pieza de la Figura C.
- En la Figura C apreciamos a la pieza 16 que contiene las particularidades ya indicadas en 4-5 y 6 antes mencionadas.



En la Figura D apreciamos todas las particularidades expresadas anteriormente indicándole como mejor detalle de sujeción de la pieza que se acopla o encaja en el pivote expresado sosteniendo fijo al recipiente y en caso de accionarlo saliente 4 entóntes es cuando se basculará al recipiente lo que interese.

En la Figura E se aprecia un detalle de la parte del pivote donde actua la pieza de la Figura C y que puede ser colocado fijamente a la pared, mientras que, en la figura B se aprecia un ejemplo de ejecución con un poste o columna, realizado por medio de una abrazadera tal como se expresa en las mentadas figuras.

Como se apreciará, actua el recipiente merced al especial soporte basculante formado por dos partes, una fija y la otra de acción que, es la pieza que engarza o abraza a un pivote para sujetar en posición fijo al recipiente y al quitar dicha sujeción es cuando queda libre en movimiento basculante el mentado recipiente.

Es pues, éste soporte basculante de suma importancia en cualquier sitio debido a su manera de actuar con el recipiente portador de papeles, residuos etc.

Descrito suficientemente el objeto del presente Modelo de Utilidad, solamente cabe hacerse constar que, podrá ser objeto de mejoras, siempre y cuando no se altere la esencialidad del mismo, no invalidándolo el cambio de forma ni los materiales a emplear en su fabricación o construcción

REIVINDICACIONES

Reivindica la firma que suscribe la propiedad y el derecho exclusivo de fabricación en España y sus Dominios del objeto del presente Modelo de Utilidad, caracterizado en las



siguientes reivindicaciones:

75 la Soporte basculante para papeleras y recipientes fijos
caracterizado esencialmente por un recipiente portador de
una pieza sujeta por un eje que, tiene en una parte un
apéndice para accionarla y en otra una entrada o hendidura
para engarzarse a un eje, permitiendo así un movimiento bas-
80 culante a dicho recipiente según sus movimientos fijo o
libre.

2a Soporte según reivindicación anterior, caracterizado
esencialmente por una pieza de sujeción por un extremo y
por abrazadera a una columna o poste, y también a una pa-
red por penetración, llevando en su otro extremo dos abra-
85 zaderas para sujetar a la base del recipiente anteriormen-
te descrito por medio de dos pivotes que se introducen den-
tro del expresado recipiente por las perforaciones exte-
riores laterales, ya que contiene otras en su propia base
y, al estar solamente introducidos permitir un movimiento
90 basculante al quedar libre el recipiente por soltar la
pieza de engarce de la reivindicación anterior.

3a Por "SOPORTE BASCULANTE PARA PAPELERAS Y RECIPIENTES
FIJOS"

Sean cuales fueren las circunstancias que concurren en la
95 esencialidad del presente Modelo de Utilidad.
Consta ésta memoria descriptiva de cuatro hojas mecanogra-
fiadas por una sola cara, numeradas foliadas y acompaña-
das de un plano explicativo a título de ejemplo.

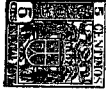
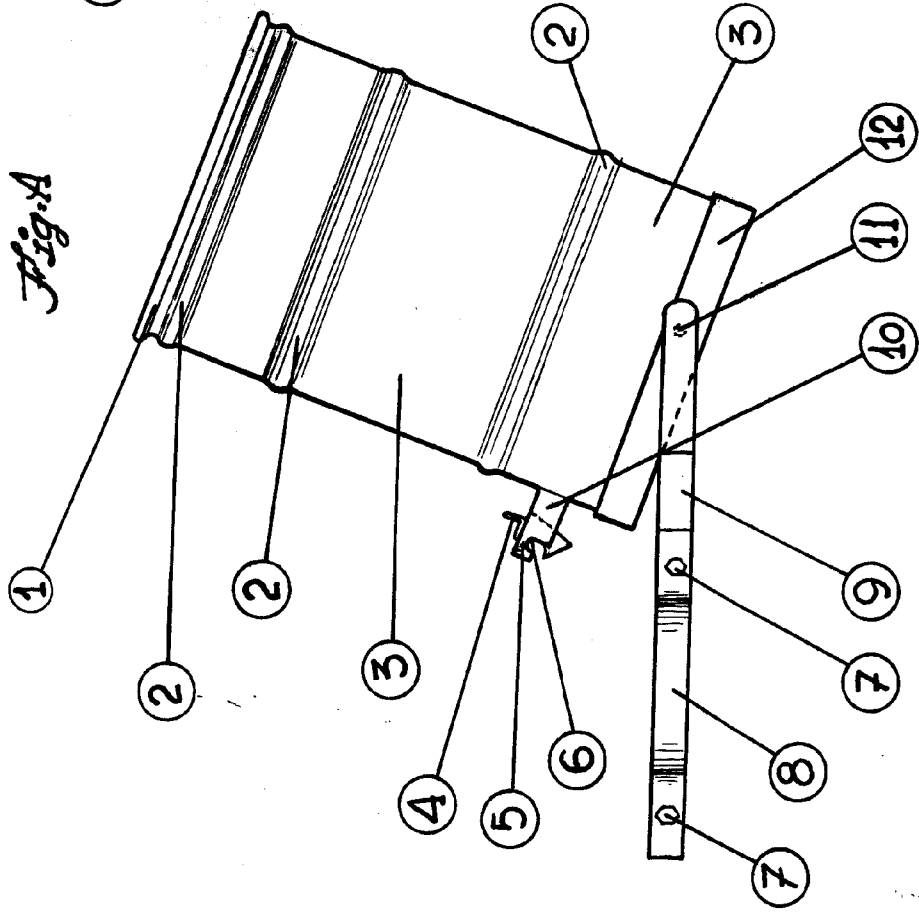
Madrid veinte Enero de 1956

P.A.



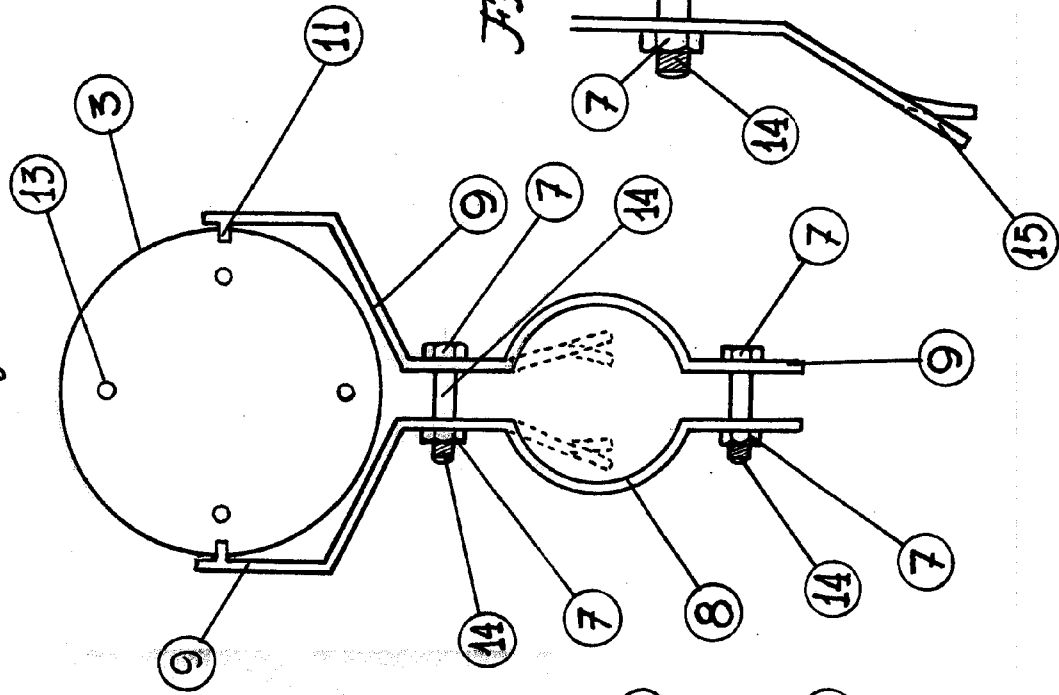
•52202

Fig. A

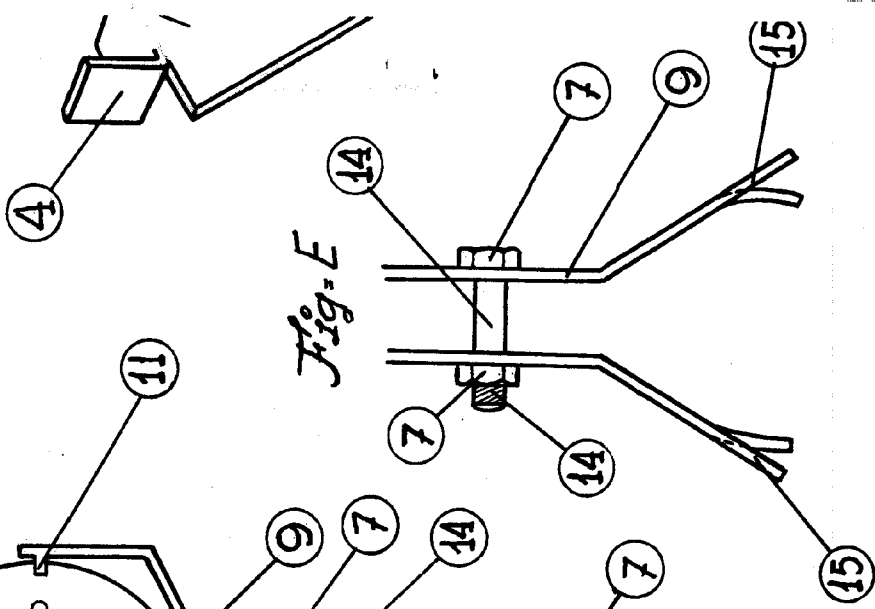


•52202

Fig. B

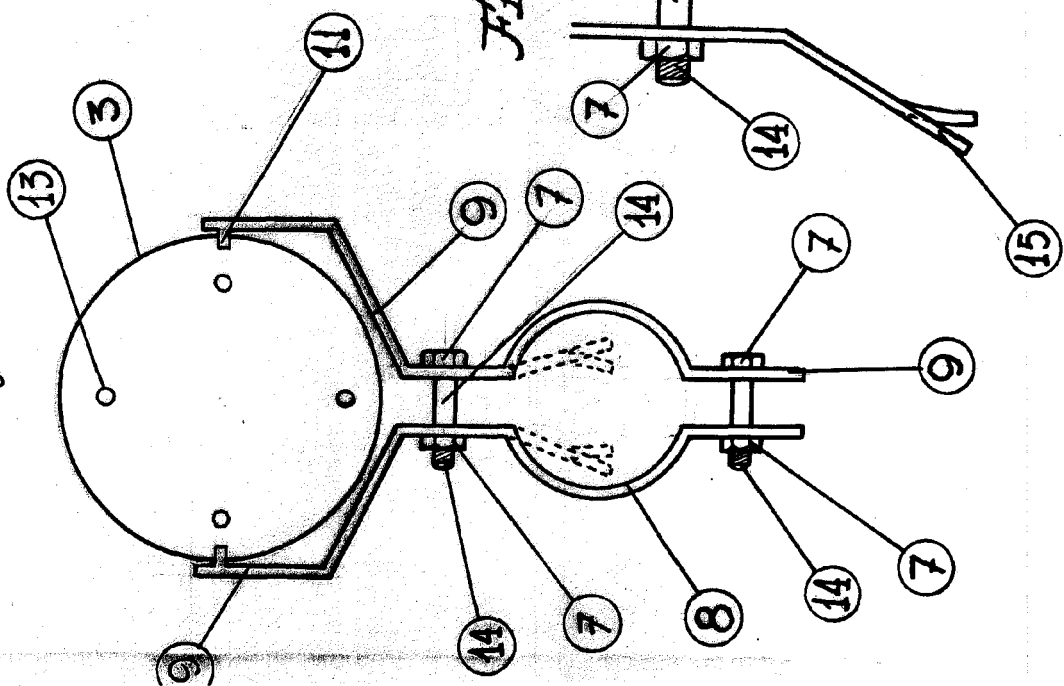


Fig



•52202

Fig. B



•52202

Fig. C

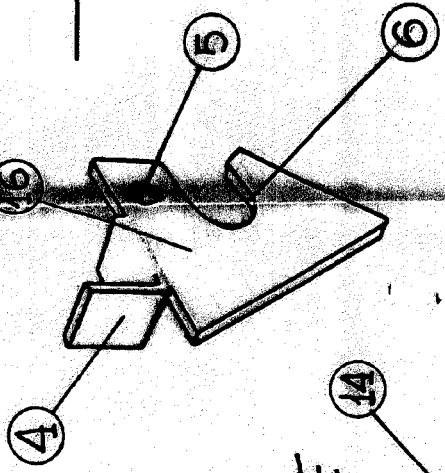
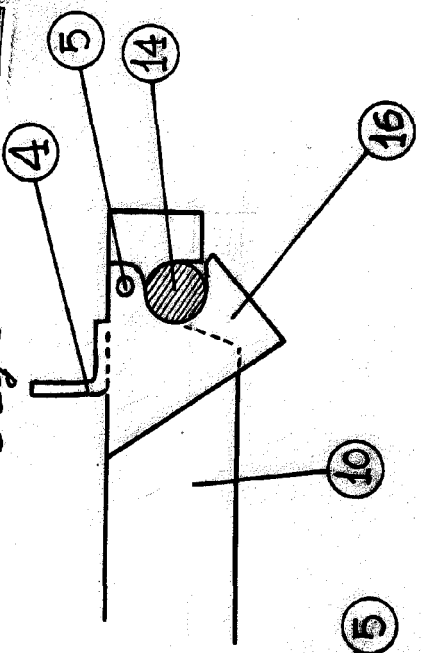


Fig. D



Escala variable
 Madrid 20 enero 1956
 P.A. *[Signature]*