



.52054

#### MODELO DE UTILIDAD

que por veinte años se solicita a favor de doña Nuria  
MASIP MORENO, de nacionalidad española, domiciliada en  
Barcelona, calle Paloma, n° 28, y que ha de recaer sobre  
5 UN NUEVO HORNILLO DE PETROLEO.

---

#### Memoria descriptiva

El registro de modelo de utilidad que se solicita  
tiene por objeto garantizar la explotación exclusiva en  
todo el territorio nacional, Colonias y Protectorado de  
10 Marruecos de un nuevo hornillo de petróleo, conforme se  
describe a continuación y se representa en forma gráfica,  
a título de ejemplo, en el plano adjunto.

Existen en la actualidad multitud de modelos de hor-  
nillos y fogones de petróleo y son de todos conocidos los  
15 muchos inconvenientes que presentan en su funcionamiento,  
derivados principalmente de las dificultades en eliminar  
el olor a gas de petróleo o del riesgo inherente a la



utilización de ese tipo de combustible, sobre todo si el depósito va provisto de bomba.

5 El hecho de que a pesar de todos sus inconvenientes el hornillo de petróleo sigue usándose profusamente en hogares, industrias, clínicas, etc., demuestra que satisface una necesidad generalmente sentida y ello a inducido al solicitante a diseñar un tipo de hornillo, sin mecha y sin bomba de presión, dotado de una serie de innovaciones de gran importancia que, unidas a diversos 10 perfeccionamientos de detalle, hacen de él un hornillo muy superior a los actualmente conocidos. Las principales innovaciones consisten en la disposición del depósito en forma circular y acoplado en el interior de la bancada, en el sistema de refrigeración y en el sistema de gasificación, caracterizado porque el tubo gasificador exterior 15 va soldado por sus bordes superior e inferior al quemador y porque el borde inferior se prolonga hacia adentro en una canal circular. Otra novedad consiste en haber provisto el conjunto del hornillo de un evase en forma de cazuela con su correspondiente tapa en forma de sartén sin mango, con el 20 fin de que puedan ser de utilidad en el campo o en la playa.

El hornillo aparece representado, a título de ejemplo en el adjunto plano, cuyas figuras representan:

- 25 Figura I.- La bancada vista de perfil  
Figura II.- la bancada vista de planta.  
Figura III.- Pieza intermedia entre la bancada y el quemador.
- Figura IV.- Representa la pieza de la fig. III montada sobre la bancada.
- 30 Figura V.- Representa el conjunto del hornillo visto de perfil y mostrando una sección parcial en alzada.  
Figura VI.- Representa un detalle de la válvula de



alimentación.

Figura VII.- Representa el envase del hornillo, constituido por la cazuela 29 y la sartén 28 y provisto de adecuados dispositivos de cierre.

5 A continuación describimos el hornillo en detalle. Consta esencialmente de los siguientes elementos:

a) Una bancada 1 (Fig.I) cuya chapa superior 2 (Fig.II) y va provista de tres o mas aberturas 3 destinadas a la refrigeración de la bancada .

10 b) Una pieza intermedia entre la bancada y el gasificador que sirve de apoyo a éste último y a la parrilla. Esta pieza 4 se representa aisladamente en la Fig.III y en la Fig.IV aparece soldada a la bancada, por la pestaña circular 5 . Tiene forma cilíndrica provista de una concavidad circular 6, que determina una protuberancia interior igualmente circular, sobre la cual se apoya el gasificador . Esta pieza va provista de dos amplias escotaduras o ventanas 7 y está rematada por una arandela 8 sobre cuyas mortajas 9 se acoplan las prolongaciones del emparrillado de la parrilla (Fig.IV).

15 c) El gasificador 10 está constituido por una pieza cilíndrica provista en la parte superior de un bordon convexo 11, que se apoya sobre la protuberancia 6. Estos apoyos que en el ejemplo del dibujo están constituidos por dos bordones circulares continuos (6 y 11), pueden en la práctica estar resueltos de otras formas, así por ejemplo la pieza intermedia o el gasificador pueden ir provistos de un resarrio circular de embutimiento , en lugar de un bordon continuo A partir del bordón 11 el gasificador tiene forma tronónica que es finalmente rematada por un pequeño cuello cilíndrico 12. Por la parte inferior el gasificador también reduce su diámetro formando otro cuello 13 de diámetro



igual al del cuello 12. Sobre ambos cuellos queda soldado el quemador 14. Este quemador es un tubo perforado que en su parte inferior presenta una canal circular 15. Hay otro quemador el 16, consistente en un tubo cilíndrico perforado. Este quemador va suelto y simplemente apoyado por su borde inferior sobre la canal 15. Su diámetro es inferior al del quemador 14, pero ligeramente superior al de la pared interior de la mencionada canal.

d) El depósito del combustible 17 va alojado en el interior de la bancada y presenta la novedad de ser circular. Hasta ahora el depósito venia siendo el elemento mas antiestético del hornillo de petroleo, pues rompía totalmente la armonia que pudiese darse a las líneas del hornillo propiamente dicho. En este modelo el depósito queda totalmente oculto bajo la bancada, sin detrimento de su capacidad, ya que se extiende sobre todo el perímetro circular de la misma. La alimentación del gasificador se produce a traves de los tubos 18, procedente de la válvula de alimentación y 19, solidario del gasificador y comunicado con la canal 16. Ambos tubos están conectados merced al raccord de union 20.

e) La válvula de alimentación está representada en detalle en la Fig.VI. Está alojada en un compartimento 21 aislado del depósito por la pared 22. Dicho compartimento lleva en su interior un cilindro hueco y roscado interiormente en su parte superior en el cual se aloja un vástago 23, igualmente roscado en su parte superior y provisto de la manilla 26. El cilindro hueco está comunicado con el depósito mediante el paso 24 y su extremidad inferior presenta un orificio al cual se acopla mediante la tuerca 25 la boquilla del tubo 18, de material preferentemente elástico para que pueda graduarse mejor la apertura o cierre



que se produce mediante el menor o mayor ajuste a la misma de la punta cónica del vástago 23.

Mediante el mando de la válvula de alimentación se gradua el paso del petroleo a la canal 15 en la cual se inicia la combustión.

Soltando el raccord de unión 20 puede sacarse facilmente toto el gasificador para su limpieza cuando ello sea preciso.

Los materiales, forma, tamaño y disposición de los elementos seran susceptibles de variación, siempre que este cambio no altere la esencialidad del invento, debiéndose tomar siempre en sentido amplio los términos en que queda redactada esta memoria.

---

NOTA DE REIVINDICACIONES.

Se reivindica como propio y nuevo es España a favor de doña Nuria Masip Moreno, de Barcelona, por los extremos siguientes:

PRIMERO.- Por un nuevo hornillo de petroleo caracterizado esencialmente por que está constituido por una bancada cilíndrica provista de una plancha superior que presenta una amplia ventana circular sobre cuyos bordes se suelda el de la torreta soporte del quemador , quedando alrededor de dicha torreta una zona circular de bancada provista de diversas averturas refrigeradoras, estando el depósito de petróleo, de planta en forma de corono circular acoplado a las paredes interiores de la bancada y por consiguiente, rodeando al quemador.

SEGUNDO.- Por un nuevo hornillo de petroleo caracterizado porque la torreta soporte mencionada en la anterior reivindicación va provista de dos grandes aberturas laterales



5 y de apoyos dispuestos circularmente en su cara interior formados, por ejemplo, por una concavidad circular de la chapa de la torreta, estando provista, además, la mencionada torreta, en su parte superior, de un soporte para la colocación de una parrilla.

10 TERCERO.- Por un nuevo hornillo de petróleo caracterizado porque el gasificador está constituido por un cilindro cuyo diámetro se estrecha ligeramente en sus bordes superior e inferior, a los cuales va soldado el quemador exterior, constituido por un tubo perforado cuyo reborde inferior está doblado hacia adentro en forma de canal, sobre el cual se apoya el quemador interior, que es un simple tubo perforado, estando provisto este gasificador de una convexidad circular que descansa sobre los apoyos interiores de la torreta.

15 CUARTO.- Por un nuevo hornillo de petróleo caracterizado porque la canal inferior del quemador exterior está en conexión con una salida tubular que, mediante un raccord de unión, se enlaza a un tubo, cuyo extremo, provisto de una boquilla de material preferentemente elástico, se acopla  
20 mediante una tuerca al orificio inferior de un cilindro hueco, dispuesto verticalmente en el depósito y en comunicación con él, en cuyo interior hay un vástago roscado terminado en punta cónica y accionable mediante un mando exterior.  
QUINTO.- Por un nuevo hornillo de petróleo.

25 La presente memoria descriptiva consta de seis hojas foliadas y mecanografías por un sola cara y un plano reglamentari Madrid, a diez de enero de mil novecientos cincuenta y seis P.A. de doña Nuria Masip Moreno,

V. GIL VEGA

52054

Nuria Masip Moreno.



Fig. I

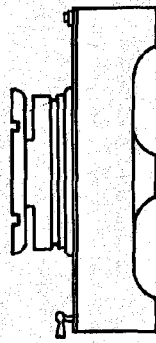


Fig. IV

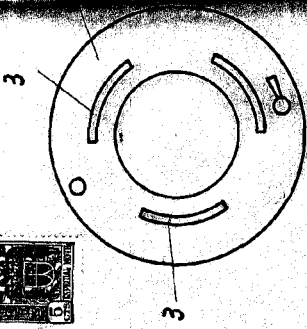
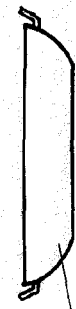


Fig. II



28



29

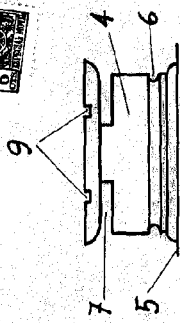


Fig. III

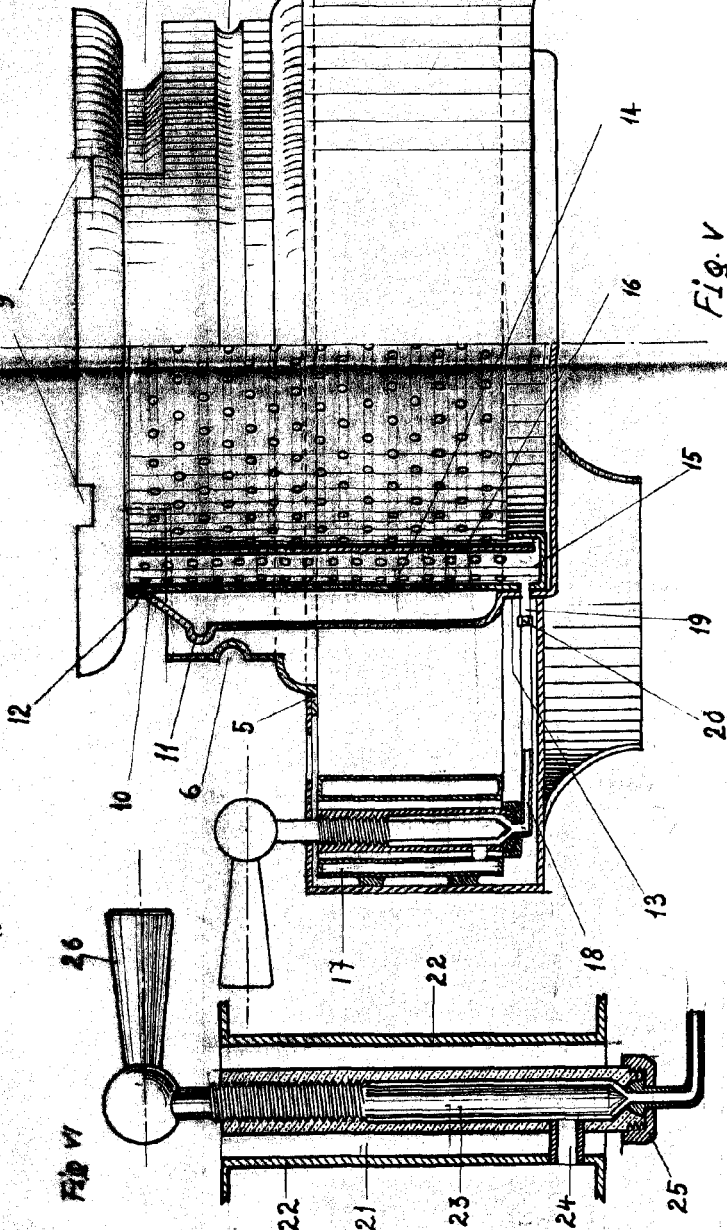


Fig. V

Fig. VI



Fig. VI

52054

AGUA UNICA

Fig. VII.

MADRID, 10 de Abril de 1916

*M. S. Masip*

ESCALA VARIABLE