

5



•51979

M O D E L O  
D E  
U T I L I D A D

para "UN JUGUETE EXOTICO", a favor de Don JORGE BADIA PLA, residente en BADALONA, (Barcelona) calle de San Bruno nº 95.

- . -

MEMORIA DESCRIPTIVA

El presente modelo se refiere a un juguete exótico.

5. Consiste en un juguete neumático en el cual su aspecto exterior es el de una serpiente de cascabel o una cobra, enroscada y que deja visible la cabeza, un acoplamiento del soporte del cuerpo de esta pieza se halla en conexión con una pera de goma, con lo que la presión de esta pera o compresor, da lugar al estirado del cuerpo de la serpiente, que por ser muy elástico y plisado a modo de fuelle, realiza movimientos arbitrarios que imitan los de las serpientes encantadas de los indios.

10.

•51979 •5



2.

Con el fin de facilitar la explicación se acompaña a la presente memoria una lámina de dibujos en la que se ha representado un caso de realización que se cita a título de ejemplo.

5.

En el dibujo;

la figura 1, muestra en alzado la sección diametral del conjunto del juguete,

la figura 2, indica la vista exterior en funcionamiento.

10.

Consiste en un soporte principal -1- que forma la parte exterior que imita la forma enroscada de la serpiente, dentro del cual hay un ambudo soporte auxiliar -2-, en cuyo fondo está soldado el cuerpo fuelle -3- que imita la serpiente con su cabeza -4-.

15.

La parte inferior del cuerpo se acopla a un tubo -5- que termina en una pera de goma -6-.

La presión en esta pera de goma o compresor similar, da lugar al estirado del cuerpo fuelle -3- y a los movimientos de la serpiente tal como se indica en la figura 2.

20.

El modelo dentro de su esencialidad, puede ser llevado a la práctica en otras formas, por quedar todo ello dentro del espíritu de las reivindicaciones.

- . -



• 51979

N O T A

Descrito el objeto y utilidad de la invención, lo que se declara como no divulgado ni practicado en España comprende las siguientes reivindicaciones:

5.

1. Un juguete exótico, caracterizado esencialmente por ser un juguete neumático en el cual un tubo dispuesto a modo de fuelle, imita el cuerpo de una serpiente, estando este tubo encajado en el interior de un soporte exterior que imita el enroscado en el interior de un soporte exterior que imita el enroscado de la serpiente, comprendiendo el extremo interior del cuerpo fuelle un acoplamiento a un tubo relacionado con un compresor neumático sencillo.

10.

2. Un juguete exótico.

15.

Según se describe y reivindica en la presente memoria descriptiva, que consta de tres hojas, foliadas y escritas a máquina por una sola cara, acompañadas de una lámina de dibujos.

Madrid, a 5 de Enero de 1956

JORGE BADIA PLA.

p. a.

JAIME ISERN MIRALLES  
P. P.

•51979

Fig. 1

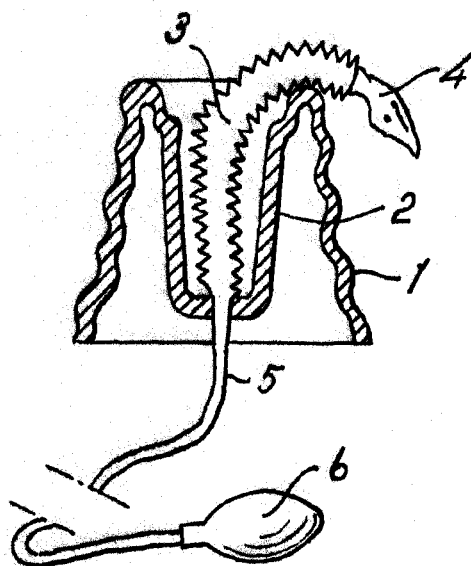
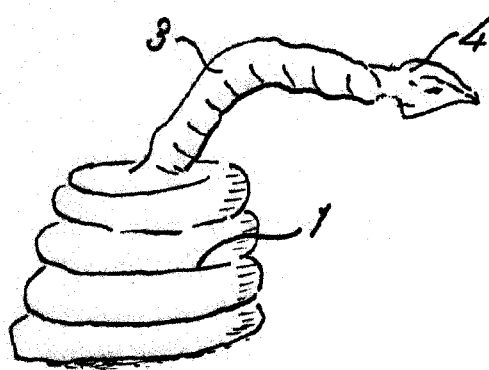


Fig. 2



Madrid, 5 ENO 1956  
pp. Jaime Isern