



•51942

MEMORIA DESCRIPTIVA

que se acompaña a una solicitud de MODELO DE UTILIDAD, por veinte años, para España y sus Posesiones, por: "NUEVO ELEMENTO AUXILIAR PARA PLATOS", a favor de D. Francisco Aguado Ventoldra, de nacionalidad española y residente en MADRID, calle de Alamedilla núm. 9.-

Es frecuente, en las comidas, la presencia de algunos manjares que tienen algún residuo o desperdicio no comestible, como por ejemplo, aceitunas, pescados etc., o pieles y cáscaras procedentes de frutas.

5

Siempre ha sido un pequeño conflicto el depósito de dichos desperdicios, durante la comida, de forma que no vuelvan a caer al plato en que están los alimentos y al propio tiempo queden debidamente recogidos.

10

Con el fin de obviar éste inconveniente, se ha llegado al presente Modelo de Utilidad, que consiste en un elemento auxiliar para platos, destinado a la recepción de dicha clase de desperdicios que se producen durante la comida, y que ofrece la característica de ser



• 51942

15

acoplable a voluntad, al propio plato que se utilice, de forma que no resulte molesto para los demás comensales, y cada cual haga uso del suyo.

20

Esencialmente, el elemento objeto del presente Modelo de Utilidad, consiste en un pequeño recipiente ligeramente curvo, que adopta forma similar a una riñonera, plano, aunque con un fondo prudencial para evitar la caída de los residuos a cuya recepción está destinado, y que se halla dotado de unas aletas que permiten su acoplaje a un plato cualquiera, en forma desmontable y desmontable a voluntad, y sin el menor esfuerzo, bastando en cualquier caso, vencer una pequeña presión, para colocarlo o quitarlo de su sitio.

25

30

Con el fin de ilustrar la presente descriptiva, se acompaña una hoja de planos, en la que se reproduce esquemáticamente una ejecución cualquiera de las diversas que, dentro del espíritu de la invención cabe realizarse, y que se cita a vías de ejemplo meramente ejecutivo, no limitativo. En dicha hoja,

35

La fig. 1, es una planta del dispositivo.

La fig. 2, es una vista lateral del mismo.

40

El elemento, consiste en una bandeja de fondo (2) poco profundo, y de forma riñonera, que está bordeada por un resalte en forma de nervio (1) cuya finalidad es doble: servir de pretil y al propio tiempo actuar de refuerzo de la bandeja.

45

Uno de los lados de dicha bandaja, que llamaremos lado interior, está dotado de dos resaltes laterales (3 y 7), que forman sendos entrantes (4 y 6) dejando otro resalte central (5) en forma de oreja.

Estos resaltes ofrecen la particularidad esen-

51942

3 DIC



cial de no hallarse en un mismo plano, sino que los resaltes laterales (3 y 7) están en un plano ligeramente inferior al resalte central (5), que, en consecuencia, está un poco más elevado.

50

La finalidad de ésta diferencia de planos en los resaltes mencionados, está íntimamente unida a la utilidad del dispositivo, ya que tiene por objeto acoplarse al borde de un plato, alojándose el alero del mismo entre los tres resaltes, de forma que con una leve presión, quede el elemento descrito acoplado a dicho alero. Fácil será, entonces, depositar en el mismo, los residuos de la comida.

55

60

El desmontaje de éste elemento, de su acoplaje al borde del plato, es igualmente sencillo, pues basta dar una leve tirón de dicho elemento para vencer la presión de las tres orejas (3, 5 y 7) ejercida sobre el borde del plato, para retirar el elemento auxiliar descrito, que puede intercambiarse cuantas veces se desee.

65

Finalmente en el presente Modelo de Utilidad, cabe cualquier variante en ejecución y disposición de sus elementos, siempre que no se altere la esencia del mismo, y podrá fabricarse en toda clase de medidas y materiales apropiados.

70

NOTA.- Descrito suficientemente cuanto precede, sólo resta consignar que lo que se declara como nuevo, propio y útil del solicitante, es lo contenido en las siguientes:

75

REIVINDICACIONES

1.- Nuevo elemento auxiliar para platos, caracterizado por consistir en una bandeja de fondo po-



80 co profundo, de forma arañonada que está bordeada por un resalte que efectúa la doble misión de servir de pretil del elemento y al propio tiempo, actuar como refuerzo del mismo.

85 2.- Nuevo elemento, según reivindicación primera, caracterizado por el hecho de que la arista y lado interior del mismo, está dotado de dos resaltes laterales, a continuación de los cuales hay dos entrantes que determinan la presencia de un tercer resalte y oreja central.

90 3.- Nuevo elemento, según reivindicaciones 1 y 2, caracterizado porque los resaltes laterales se hallan en un plano inferior con respecto al resalte central.

95 4.- Nuevo elemento, según reivindicaciones de 1 á 3, caracterizado porque los citados resaltes tienen por finalidad permitir el acoplaje, en forma desmontable, del elemento descrito, al borde y alero de un plato, para depositar en él residuos de alimentos.

5.- "NUEVO ELEMENTO AUXILIAR PARA PLATOS".

100 Todo según queda descrito en la presente memoria que consta de cuatro hojas, foliadas y mecanografiadas por una sola cara, con ciento dos líneas y dibujo que se acompaña.-

Madrid, 31 de Diciembre de 1.955

P.A.

C. Marañón
EL AGENTE OFICIAL.-

51942

31

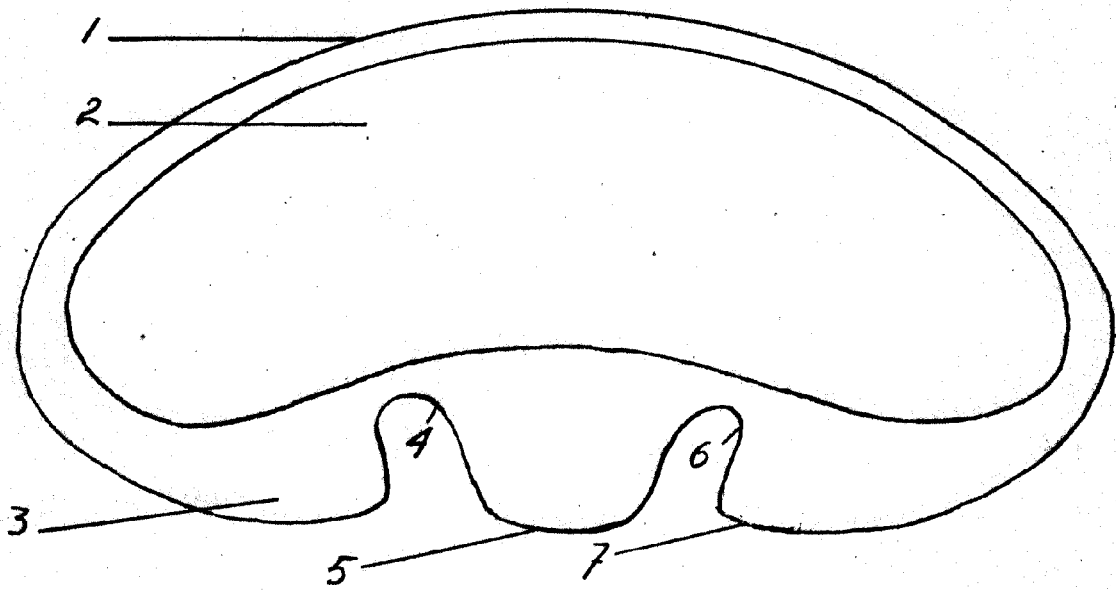


FIG. 1

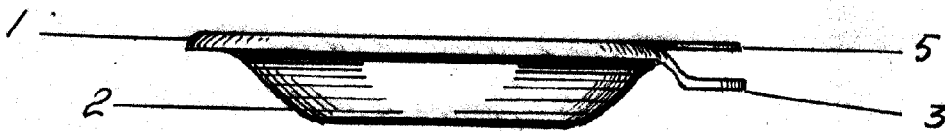


FIG. 2

MADRID 31 DICIEMBRE 1955

Carraige

ESCALA VARIABLE.