



51759

M O D E L O  
D E  
U T I L I D A D

para "TERMINAL DE BATERIA", a favor de DON JOSÉ M. VILARDELL MAS,  
residente en BARCELONA, calle Muntaner, n° 446, 5°, 2a.

. = .

MEMORIA DESCRIPTIVA

El presente modelo de utilidad se refiere a un nuevo terminal de batería que presenta la característica mejorar la fijación del extremo del cable al que se conecta, así como su protección contra las corrosiones que normalmente se producen en su empleo.

5. De acuerdo con el modelo, el terminal está caracterizado porque el tornillo de presión del terminal presenta una cabeza a modo de cuña empotrable en un alojamiento de forma correspondiente bajo la propia tensión de la tuerca de cierre, habiéndose previsto entre dicha cabeza cuña y su alojamiento, un espacio
10. adecuado para recibir el extremo del cable y susceptible de es-



trecharse contra éste en dependencia del referido acufiamiento.

Para facilitar la explicación se acompaña a la presente memoria una lámina de dibujos en los que se ha representado una realización que se cita a título de ejemplo no limitativo.

5. En los dibujos:

La figura 1 es una sección transversal del terminal, y la figura 2 una vista del lado de la cabeza del tornillo.

10. El terminal ilustrado está formado por dos piezas 10, 11 que presentan sendos rebajes en media caña 12 enfrentados de manera que al ser acopladas las dos piezas tal como lo indica la figura 1 se forma una cavidad troncocónica 13 susceptible de abrazar un borne de batería correspondiente.

15. A un lado de la cavidad 13, una de las piezas presenta un taladro 14 cuyo eje está orientado en la dirección del apriete del terminal; la otra pieza, en este caso la 11, presenta un tetón saliente 15 que se enchufa en el taladro 14 para los efectos de situar adecuadamente las dos piezas en el montaje del terminal.

20. Al lado opuesto de la cavidad 13 la pieza 10 presenta un extremo reforzado 16 en el que se ha formado un alojamiento 17 que tiene una parte de su superficie en forma de media caña 18, y otra parte de la misma superficie, opuesta a la anterior, formando una ligera rampa tal como se aprecia en 19. Tanto la superficie en media caña como la longitud de la rampa están orientadas en el sentido del apriete del terminal, o sea paralelamente al eje del tetón 15.

25. La pieza 11 tiene un taladro 20 que, cuando las dos piezas están acopladas en posición de funcionamiento tal como indica la figura, está alineado con el alojamiento 17.

30. En el alojamiento 17 y el taladro 20 se acopla un tornillo

51759

21 D



de cierre 21 que presenta una cabeza aceptable en el segundo. Al efecto, dicha cabeza presenta un lado cortado en rampa 22 correspondiente a la rampa 19 del alojamiento, mientras que en la parte opuesta a esta rampa presenta una cavidad en media caña 23 con su concavidad opuesta a la media caña 18 del alojamiento.

5. Las dos medias cañas 18 y 23 están dimensionadas de forma que entre ellas se admite el extremo de un cable de batería, no representado con miras a la claridad. Se comprende que, estando las dos piezas del terminal acopladas según se indica, al apretar la tuerca 24 para fijar el terminal sobre el borne colocado en la cavidad 13, el tornillo será tirado hacia arriba, con lo que la cabeza del tornillo tenderá a introducirse en el alojamiento y, al hacerlo, por la cooperación de las dos rampas se aprisionará fuertemente el extremo del cable entre las dos medias cañas 18 y 23.

10. Resulta evidente que es suficiente un sólo tornillo para conseguir la fijación del terminal a la batería y para la conexión del cable al terminal.

15. La tuerca 24 tiene una mecha saliente 25 en su extremo exterior, en cuya mecha se ha practicado una garganta periférica 26 sobre la que se puede enchufar a presión la boca de un capuchón 27 de material flexible y resistente a los ácidos. Si se escoge adecuadamente los diámetros de estos elementos últimamente citados se puede conseguir un cierre perfecto con la tuerca, de manera que el extremo sobresaliente de la rosca del tornillo queda completamente protegido y se evita la formación de corrosiones en sus filetes, las cuales impedirían luego el libre funcionamiento de la tuerca.

20. El modelo, en su esencialidad, puede ser desarrollado en otras variantes que difieran en detalle de las indicadas y a las

25.  
30.

• 51759

210



cuales alcanzará igualmente la protección que se recaba. Podrá, pues, ser construido en cualquier forma y tamaño, con los materiales más adecuados, por quedar todo ello comprendido en el espíritu de las reivindicaciones.

N O T A

5. Descrito el objeto y utilidad del modelo, lo que se declara no divulgado ni practicado en España, comprende las siguientes reivindicaciones:

10. 1. Terminal de batería, caracterizado porque el tornillo de presión del terminal presenta una cabeza a modo de cuña empujable en un alojamiento de forma correspondiente bajo la propia tensión de la tuerca de cierre, habiéndose previsto entre dicha cabeza cuña y su alojamiento un espacio adecuado para recibir el extremo del cable y susceptible de estrecharse contra éste en dependencia del referido acufamiento.

15. 2. Terminal según la reivindicación 1, caracterizado porque comprende dos piezas independientes, una de las cuales presenta el citado alojamiento de cuña y la otra una abertura alineada con el alojamiento para el paso del tornillo de apriete, estando dichas piezas guiadas, además, mediante salientes y entrantes definidores de su posición de funcionamiento.

20. 3. Terminal según la reivindicación 1, caracterizado porque la tuerca lleva enchufado en su extremo por donde sobresale la extremidad del tornillo de apriete, un capuchón que cierra herméticamente con la tuerca referida y cubre completamente a  
25. dicha extremidad de tornillo.



•51759

21 Dic

4. Terminal de batería.

Según se describe y reivindica en la presente memoria descriptiva, que consta de cinco hojas, foliadas y escritas a máquina por una sola cara, acompañadas de una lámina de dibujos.

Madrid, a 21 DIC. 1955

JOSÉ M. VILARDELL MAS.

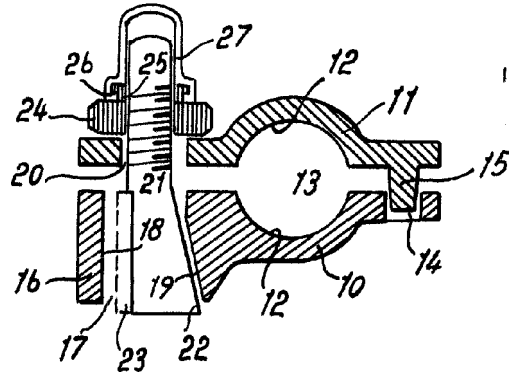
P.a.

JAIME ISERN MIRALLES

P. P.

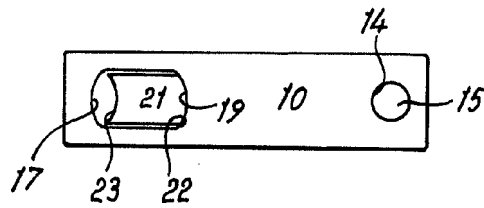
*Fig. 1*

21



51759

*Fig. 2*



*Madrid, 21 DIC. 1955*  
*p.p. Jaime Isern*