

•51755



MODELO DE UTILIDAD

por 20 años

en España, a favor de la razón social HERMANOS PASCUAL S.R.C., entidad española establecida en Zaragoza c/ Ríola nº 9, por:

«UTIL DE BAÑO»

MEMORIA - DESCRIPTIVA

La presente memoria, se relaciona conforme su enunciado indica con un útil de baño, perfeccionado en sus características de proyecto y montaje, que cumple el fin para el que específicamente ha sido concebido con la máxima seguridad y eficacia.

5.-

El modelo, está constituido por dos piezas monobloques preferentemente a partir de materiales plásticos, obtenidos mediante el correspondiente proceso de fundición y moldeo, prensado y/o inyectado, las cuales se solidarizan y rela-



cionan entre sí mediante cajas y salientes previstos en ellas.

5.- En la actualidad para la limpieza bucal se vienen empleando los conocidos cepillos de dientes y un vaso para el enjuague de la boca. Ambas piezas o elementos de limpieza bucal no vienen formando un conjunto, sino que constituyen elementos independientes.

10.- El útil que en esta memoria se describe, viene a subsanar de una forma perfecta todos estos inconvenientes. Por el material de que está fabricado, resulta de un peso ligero y de un precio relativamente económico. Igualmente, por su forma, se adapta perfectamente a la superficie en que es menester su disposición.

15.- El Modelo que se describe, tiene la gran ventaja de su fácil manejo, comodidad y limpieza, admitiendo lavados periodicos que eliminan los posibles focos de suciedad o residuos de impregnaciones, susceptibles en estos conjuntos por su constante uso.

20.- Fundamentalmente, el modelo comprende una pieza laminar con dos recortes en forma de herradura, cuyos recortes determinan dos lenguetas flexibles. En unas cajas dispuestas en la parte inferior de esta pieza laminar, son recibidos los salientes de una segunda pieza que se solidariza a ella mediante pegamento u otro medio adecuado, constituyendo un pequeño vasar con dos cazoletas en los extremos, en las que son recibidas, en la práctica los tubos de los lapices de labios.

25.-

30.-



•51755

5.- Una de las características del actual modelo la constituye el hecho de que las lenguetas determinadas en la superficie de la lámina que forma el frontal, presionan sobre la pared de los vasos, de forma que estos quedan retenidos de manera segura.

10.- Otra de las características del actual modelo la constituye el hecho de que la pieza que constituye el vasar, cuenta con unos recortes convenientemente configurados, cuyos recortes determinan unos huecos para la disposición de los cepillos de dientes u otros similares.

15.- Esta descripción, sirve únicamente de base para proporcionar una idea del modelo sugiriendo un conjunto práctico del mismo, pero éste no queda limitado a los detalles que aquí se exponen, y por tanto esta memoria debe ser considerada desde un punto de vista ilustrativo más bien que desde un punto de vista restrictivo.

20.- Para que se comprenda con mayor facilidad las características esenciales del Modelo, se adjunta a esta memoria una lámina de dibujos ilustrativos, en los que de manera un tanto esquemática y tan solo por vía de ejemplo se representan los conjuntos preferidos de la idea del modelo; en estos dibujos se emplean marcas de referencia semejantes para indicar partes que se corresponden en las distintas vistas representadas.

En dichos planos:

30.- La fig. 1ª, representa una vista frontal del modelo en esta memoria descrito y recomendado.



1955

51755

La fig. 2a, representa una vista en planta del mismo conjunto.

- Haciendo referencia a las citadas figuras se indica con el número -1- la pieza frontal constituida por una lámina, la cual presenta en sus extremos superiores unos pequeños salientes -2- y -3- que cuentan en su superficie con unos pequeños calados -4- y -5- los cuales sirven para la fijación del conjunto en el lugar que se desée. El cuerpo de esta pieza -1- cuenta con unos recortes en forma de herradura -6- y -7- cuyos recortes determinan las lenguetas -8- y -9- que constituyen, gracias a su flexibilidad, los elementos de fijación y retención de los vasos -10-. Esta pieza -1- recibe por su parte inferior a una segunda pieza -11- que queda fijada a ella. Esta pieza -11- presenta en sus extremos las cazoletas -12- y -13- en las que son recibidos los tubos de lápices de labios, presentando, entre cazoleta y cazoleta una superficie convenientemente configurada mediante unos recortes que determinan entrantes y salientes en cuyos recortes son recibidos y fijados los cepillos de dientes u otros elementos destinados a la limpieza e higiene. Con los números -14-15- y -16- se indican unos salientes de la pieza -11- que son alojados en unas cajas dispuestas en la pieza frontal solidarizandose a ella mediante pegamento o similar.
- 5.-
 - 10.-
 - 15.-
 - 20.-
 - 25.-

Observando el conjunto del modelo, se aprecia fácilmente que proporciona una construcción sencilla y efectiva, práctica y económica, reuniendo las

- 30.-



máximas condiciones de higiene, con todas las ventajas que ello reporta.

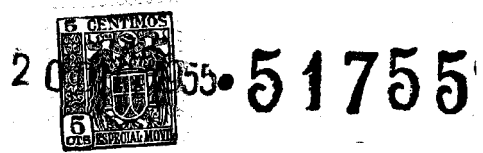
- 5.- Esencialmente estas son las características principales del Modelo de Utilidad que en esta memoria se describe en el cual se podrán introducir todas aquellas modificaciones de detalle que las circunstancias y la práctica pudieran aconsejar, siempre y cuando que con las variantes que se introduzcan no se cambie, altere o modifique la esencialidad del objeto descrito.
- 10.-

N O T A

Se declaran de novedad y propiedad en todo el territorio nacional el contenido de las siguientes:

R E I V I N D I C A C I O N E S

- 15.- 1a.- Util de baño, que se caracteriza por estar constituido por dos piezas sensiblemente laminares las cuales se relacionan entre sí mediante cajas y salientes correspondientes, solidarizandose mediante pegamento, determinando un conjunto con frente y vasar.
- 20.- 2a.- Util de baño, según nota la que se caracteriza porque la pieza frontal cuenta en su parte superior con dos salientes con taladros para su fijación al lugar deseado, contando además en su superficie con unas lenguetas en herradura, cuyas lenguetas determinan la retención de otros tantos vasos.
- 25.- 3a.- Util de baño, según notas anteriores que se caracteriza porque la pieza constitutiva del vasar



5.-

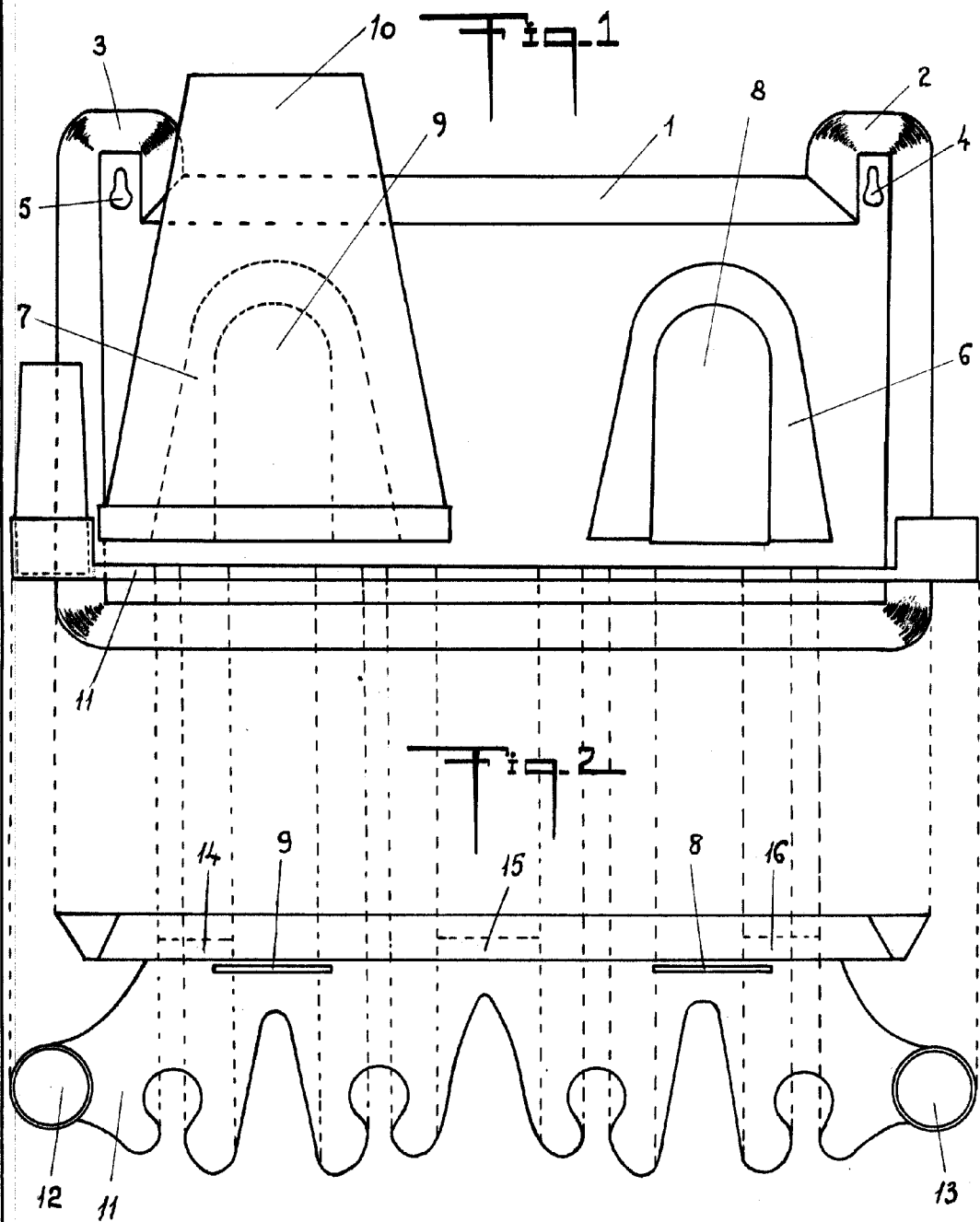
cuenta en sus laterales con dos pequeñas cazoletas para la disposición de otros tantos lapices de labios, teniendo su superficie unos recortes que determinan diversos alojamientos para la suspensión de los cepillos de dientes.

4a.- "UTIL DE BAÑO".

Todo ello conforme se describe en la presente memoria que consta de SEIS hojas escritas a máquina por una sola de sus caras.

Madrid, 20 de Diciembre de 1.955

E. GONZALEZ VACAS
P. P.



Madrid, 20 Diciembre de 1955

p. a. E. GONZALEZ VACAS

E. Gonzalez Vacas

ESCALA VARIABLE