

•51747

20



M O D E L O
D E
U T I L I D A D

para "DISPOSITIVO DE CIERRE DE CONDENSADORES", a favor de
CONDENSADORES ELECTRICOS, S.A., domiciliada en BARCELONA,
Rambla de Cataluña, nº 56.

- . -

MEMORIA DESCRIPTIVA

5. El presente modelo de utilidad se refiere a un nuevo dispositivo de cierre de condensadores mediante el que es posible proteger los terminales de conexión del condensador al circuito más eficientemente que con los sistemas empleados hasta la fecha.

10. Al efecto, el dispositivo comprende una caja de condensador provista de un escalón en su boca, en cuyo escalón se acopla una tapa enchufada, provista de aberturas para el paso de los terminales de conexión y a la cual está fijada en disposición amovible una cubierta que completa el cierre



de la boca de la caja.

Para facilitar la explicación se acompaña a la presente memoria una lámina de dibujos en los que se ha representado una realización que se cita a título de ejemplo.

5.

En los dibujos:

La figura 1 es una sección diametral del dispositivo, y

la figura 2 una sección en la línea 2-2 de la figura 1.

10.

La caja 10 del condensador, que puede ser de cualquier material, aunque es preferible construirla de material aislante, presenta una boca 11 y tiene su superficie interior adyacente a esta boca, rebajada formando un escalón 12 adecuadamente profundo.

15.

La tapa 13 es un disco de material aislante de diámetro conveniente para ajustar ligeramente dentro del escalonamiento 12. Presenta un saliente radial 14 que se enchufa en una ranura longitudinal 140 formada en la superficie lateral de este escalonamiento; de esta manera la tapa no puede girar con respecto de la caja.

20.

La tapa 13 presenta un saliente central 15 que se extiende axialmente y sobresale algo del borde de la embocadura de la caja 10. En este saliente está formado el taladro 16 que recibe al tornillo 17 para la fijación de la cubierta 18.

25.

Esta se apoya sobre el extremo del saliente 15 y ajusta, asimismo, con los bordes de la caja 10 mediante los faldones 19.

Para la fijación de la cubierta se utiliza, convenientemente, un tornillo de cabeza cónica que puede quedar escondida en el avellanado 20.

30.

Para fijar la tapa en posición se puede utilizar cual



quier disposición conveniente, por ejemplo, una capa de un material aislante endurecible 21 que sea susceptible de soldarse o adherirse fuertemente con las superficies de los elementos 10 y 13.

5. Los terminales de conexión del condensador puede salir por los taladros 22 previstos en la tapa 13. Estos terminales pueden salir al exterior como simples conductores que se prolongan al exterior del dispositivo pasando por la ventana 23 de la cubierta, o bien pueden consistir en terminales de conexión amovible o soldada de cualquier tipo conocido.

10.

El modelo, en su esencialidad, puede ser desarrollado en otras variantes que difieran en detalle de las indicadas y a las cuales alcanzará igualmente la protección que se recaba. Podrá, pues, ser construido en cualquier forma y tamaño, con los materiales más adecuados, por quedar todo ello comprendido en el espíritu de las reivindicaciones.

15.

- . -

N O T A

Descrito el objeto y utilidad del modelo, lo que se declara no practicado ni divulgado en España, comprende las siguientes reivindicaciones:

20.

1. Dispositivo de cierre de condensadores, caracterizado porque comprende una caja de condensador provista de un escalón en su boca, en cuyo escalón está enchufada una tapa provista de aberturas para el paso de los terminales de conexión y a la cual está fijada en disposición amovible una cubierta que completa el cierre de la boca de la caja.

25.

•51747



4.

5. 2. Dispositivo según la reivindicación 1, caracterizado porque la tapa presenta un enganche periférico que se acopla con un enganche correspondiente de la superficie interior de la caja, de manera que la primera no puede girar con respecto a la segunda.

3. Dispositivo según la reivindicación 1, caracterizado porque la tapa es fijada a la caja por medio de inmovilización axial.

10. 4. Dispositivo según la reivindicación 1, caracterizado porque la tapa presenta un saliente longitudinal sobre el que se fija mediante un tornillo, una cubierta provista de faldones que ajustan con los bordes de la caja.

15. 5. Dispositivo según la reivindicación 1, caracterizado porque la cubierta presenta una escotadura en sus faldones, para el paso de los conductores de conexión.

6. Dispositivo de cierre de condensadores.

20. Según se describe y reivindica, en la presente memoria descriptiva, que consta de cuatro hojas foliadas y escritas a máquina por una sola cara, acompañadas de una lámina de dibujos.

Madrid, a 20 DIC. 1955

CONDENSADORES ELECTRICOS, S.A.

p. a.

JAIME ISERN MIRALLES
P. P.

O.tp.

51747

Fig. 1

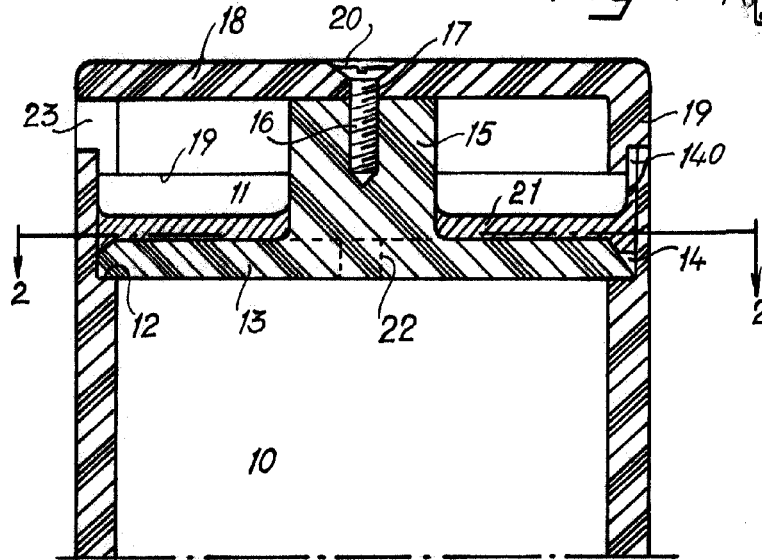
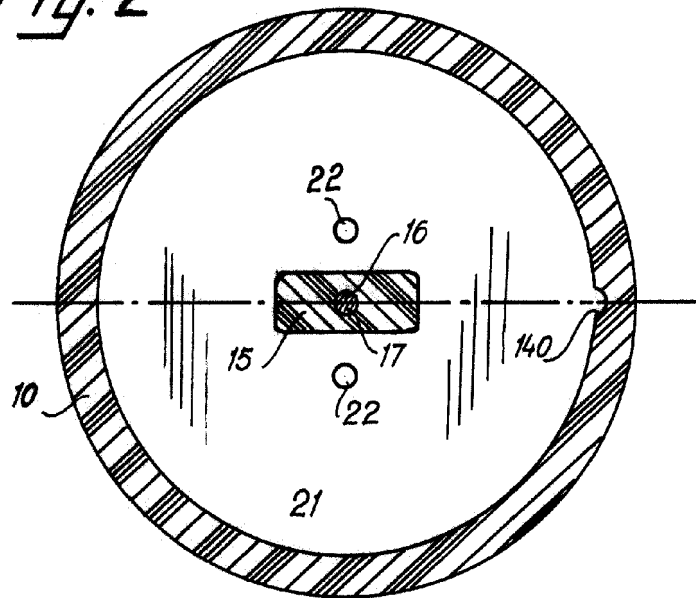


Fig. 2



Madrid, 20 DIC. 1955
pp. Jaime Isern