



955

•51674

REGISTRO
DE
MODELO DE UTILIDAD

por: "Un dispositivo de fijación de los golletes a los envases de plancha metálica"-----

a favor de G. DE ANDREIS METALGRAF ESPAÑOLA, Sociedad Anónima, de nacionalidad española, domiciliada en BARCELONA, Vía Layetana, 12.

MEMORIA DESCRIPTIVA

La presente memoria descriptiva se refiere a un registro de modelo de utilidad destinado a proteger la propiedad y la explotación exclusiva de un dispositivo utilizable en los envases de plancha metálica para fijar a ellos el gollete metálico de que han de estar dotados.

Está caracterizado esencialmente el dispositivo de fijación que constituye el modelo de utilidad por constar de una dobladura, en ángulo, del borde del orificio a que está fijado el gollete enganchado en otra dobladura en U del borde inferior del gollete, con interposición o no entre ambas



dobladuras de una pasta cualquiera o de un anillo de junta que resulte enérgicamente prensado junto con aquellas por remachado mecánico del conjunto.

5 El citado anillo de junta podrá ser de caucho, corcho, metal o aleación, materia plástica, cartón, papel u otro material adecuado.

La descripción de un caso de ejecución práctica del modelo permitirá hacerse perfecto cargo de cual es la esencialidad del dispositivo que lo constituye y de que modo se logra, gracias al empleo del mismo, una sólida y hermética
10 unión del gollete al envase.

Como queda perfectamente visible en la figura 1 del dibujo, en el borde del orificio practicado en el envase 1 para el acoplamiento del gollete cilíndrico 2 presenta
15 la plancha de aquel una dobladura anular 3 en ángulo que queda introducida en otra dobladura en U , 4 practicada en el borde inferior del citado gollete cilíndrico 2, quedando interpuesto entre las dos dobladuras un anillo de junta hermética 5 que queda aplastado y totalmente embe-
20 bido en el enérgico remachado del conjunto, mecánicamente producido en la forma demostrada en la figura 2.

Podrán ser variables en la práctica las formas y las dimensiones de los golletes y de los envases a que se fijan empleando el dispositivo que se registra como modelo
25 de utilidad, los metales y aleaciones de que estén fabricados el gollete y el envase, el grueso de las planchas, los tamaños de la junta hermética empleada y el material de que esté la misma constituida. Los golletes podrán



ser roscados o no siendo aplicable a ellos cualquier cierre adecuado.

También pueden ser variables las operaciones manuales o mecánicas que se realicen para establecer el dispositivo, las máquinas con que se realice el enérgico remachado del mismo que garantiza la hermeticidad absoluta de la unión gracias a la forma en que quedan los elementos remachados, a cómo queda embebida, si se emplea, la junta hermética y a la fuerza con que resultan mutuamente aplicadas las superficies que quedan en contacto de los elementos íntimamente reunidos después de tal remachado.

Igualmente serán variables todas aquellas circunstancias que puedan concurrir en la formación o en la utilización del dispositivo de que se trata, siempre que, por ser de carácter secundario, accidental o accesorio respecto a lo que es característico del modelo, no causen sensible alteración de la esencialidad del mismo.

N O T A

Por el registro de modelo de utilidad a que se refiere la presente memoria descriptiva se REIVINDICA la propiedad y la explotación exclusiva de:

1.- Un dispositivo de fijación de los golletes a los envases de plancha metálica caracterizado esencialmente por el hecho de constar de una dobladura en ángulo del borde del orificio a que está fijado el gollete enganchado en otra dobladura en U del borde inferior del gollete con interposición o no entre ambas dobladuras de un material de junta



que resulte energicamente prensado junto con aquellas por remachado mecánico del conjunto.

2.- "Un dispositivo de fijación de los golletes a los envases de plancha metálica".

Consta la presente memoria de cuatro hojas foliadas, escritas por una sola cara.

Barcelona, 10 de Diciembre de 1955.

P. p. de: G. DE ANDREIS METALGRAF ESPAÑOLA,

•51674



FIG.1

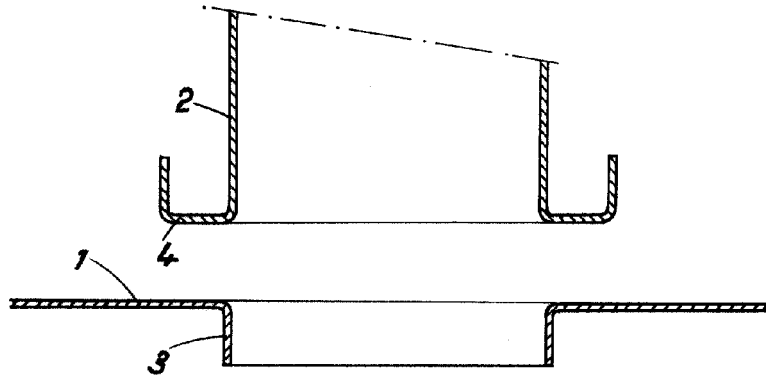
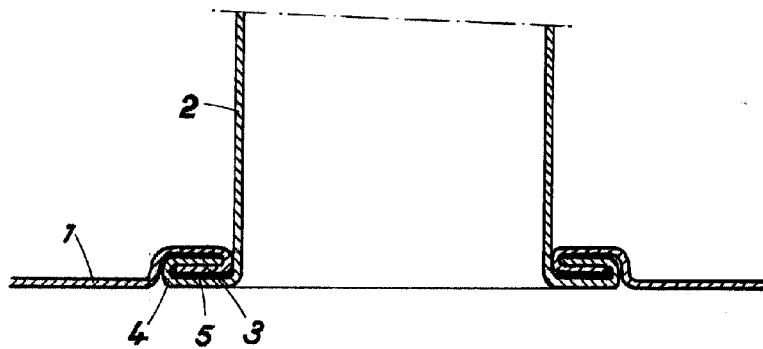


FIG.2



BOCINA VARIABLE
Barcelona 10 DIC. 1958