



51598-

MODELO DE UTILIDAD
por VEINTE años

en España, a favor de Industrias Plasticas Lugar, S.A. entidad domiciliada en Madrid, Paseo de la Castellana nº.10
por:

5.-

NUEVA CAJA PLUMIER.-

MEMORIA DESCRIPTIVA.

El presente registro de modelo de utilidad, tiene por objeto garantizar a su concesionario la explotación exclusiva en todo el territorio nacional, de una nueva caja plumier como su enunciado indica.

10.-

Como es sabido, existen en el mercado una infinidad tipos de cajas de plumiers, para dibujantes, escolares y otros usos, pero ninguna de ellas aporta a la función a que se destinan las características necesarias al fin para la que han sido creadas.

15.-

Con la práctica del invento, que con la presente invención se preconiza se ha conseguido crear un tipo de caja-estuche, dotada de las condiciones y características necesarias e imprescindibles, al uso a que se destinan ya que

20.-

• 51598



se ha ideado reunir en un solo objeto diversas aplicaciones, relacionadas con las necesidades del dibujante y del escolar.

25.-

Esencialmente la invención consiste en dotar al estuche de un regla marcada en centímetros y milímetros la cual se halla en uno de los cantos que constituyen la tapa. Otra característica, consiste en que la citada tapa lleva alojado por su parte inferior un sacapuntas para afilar lápices, cuya boca de entrada se halla colocada en el extremo izquierdo de la misma.

30.-

Otra importante ventaja del invento, consiste en que a lo largo de la tapa y por su interior, lleva un rodillo, el cual va dotado por su extremos de dos ejes de giro, uno de los cuales se prolonga atravesando la tapa y terminando en un boton de mando, mediante el cual y accionandole en sentido de rotación guía el rodillo a derecha y a izquierdas. El citado rodillo

35.-

va provisto de un papel envolvente en el que se han impreso numeros de forma que los mismos se relacionan con correspondientes orificios que a tal fin lleva practicada por su parte superior la tapa y cuyos orificios llevan a su derecha grabados los numeros del 2 al 10 en numeros pares a fin de poder obtener la multiplicación que se desee.

40.-

Otra ventaja consiste en que el sistema de cierre de la tapa a que nos hemos referido se efectua por deslizamiento lateral sistema cola de milano y cuya tapa se halla dotada de un resalto situado en la parte inferior, cuyo resalto se relaciona con un boton situado en la parte inferior de la caja, el cual se halla alojado en el interior de un orificio cilindrico en el que se alberga un muelle de expansión, que mantiene en boton en constante presión.

45.-

50.-

A fin de facilitar, la comprensión del invento se ha



51598³¹

dotado a la presente memoria descriptiva de una hoja de dibujos en la que con numeros se han representado las diferentes partes de que consta y que se relacionan entre si.

55.- En los dibujos la figura 1ª, es una vista en planta de la tapa en la que -1- es la tapa propiamente dicha, -2- rodillo que lleva imprimidos numeros que aparecen por los orificios que lleva practicada la tapa, -3- los numeros 2 al 10 que tiene grabados en la parte derecha de los orificios la tapa -1-, -4- boton de mando para mover a derechas e izquierdas el rodillo interior, -5- regla doble decimetro.

60.- La figura 2ª, es una vista en planta de la tapa vista por su parte posterior, en la que los numeros -1-2- y -4- corresponden a partes descritas en la figura 1ª, y el -6- es un resalto del mismo material de la tapa el cual se relaciona con el bor -11- formando un perfecto cierre del conjunto -7- es una ciña que facilita la salida de la tapa, -8- sacapuntas para afilar lapices.

65.- La figura 3ª, es una vista en perspectiva de la caja o parte inferior del estuche-plumier, en el que -9- es el estuche, -10- son los laterales que forman la hembra de la cola de milano por donde resbala la tapa para abrirse y cerrarse, -11- bola que constituye el cierre automatico la cual es presionada por un muelle de expansion -12- situado en el interior de su alojamiento.

70.- Y finalmente la figura 4ª, es una vista en perspectiva del estuche plumier completo en el que -1-2-3-4-5- y -9- corresponden a partes descritas en las figuras precedentes y -14- es la boca de entrada de los lapices para sacar punta a los mismos.

75.- Describas suficientemente las principales caracteristi-

80.-

51598

13 DIC



cas del invento, se hace constar a los efectos oportunos que tanto la forma, tamaño, dimensiones, materiales a emplear, y modos de llevarlo a la practica podrán ser objeto de variacion siempre que con ello no se altere cambie o modifique la idea fundamental del invento.

85.-

Se declaran de propiedad y novedad para todo el territorio nacional sus colonias y protectorado las siguientes :

R E I V I N D I C A C I O N E S.

90.-

1a.-Nueva caja plumier, caracterizado por que se ha previsto constituir una caja dotada por su parte superior de la tapa de un doble cedimetro que al propio tiempo sirve de regla, caracterizandose ademas por que la citada tapa tiene practicada una pluralidad de orificios a la derecha de los cuales lleva grabados los numeros del 2 al 10 cuyos orificios se relacionan con un rodillo interior que gira sobre dos ejes extremos, uno de los cuales lleva un boton de mando para accionamiento rotativo del rodillo el cual va recubierto por un envolvente en el que lleva impresos numeros, de forma que relacionando los numeros de la tapa del 2 al 10 en numeros pares, con los del rodillo interior, se obtenga la multiplicacion deseada.

95.-

2a.-Nueva caja plumier, caracterizado por que la tapa a que nos hemos referido en la reivindicacion anterior, cierra por deslizamiento lateral, sistema cola milano, y se caracteriza además por hallarse dotada por un resalto situado en la parte posterior cuyo resalto se relaciona con un boton situado en la parte inferior del cuerpo de la caja, boton que se halla alojado en el interior de un orificio cilindrico en el que se alberga un muelle de expansion que mantiene al boton en constante presion para el perfecto cierre de ambas piezas, tapa y caja.

100.-

3a.-Nueva caja plumier, caracterizado por que se ha previsto dotar

105.-

110.-

110.-

• 51598



al conjunto objeto de las reivindicaciones anteriores, de un sacapuntas para afilar lapices cuya boca de entrada se halla colocada en el extremo izquierdo de la mismo.

4a. NUEVA CAJA PLUMIER.-

115.-

Tal y como queda descrito en la precedente memoria descriptiva que consta de cinco hojas escritas a maquina por una sola de sus caras y otra de dibujos que la ilustran.

118.-

Madrid 15 Diciembre de 1955

Fig. 1ª

51598

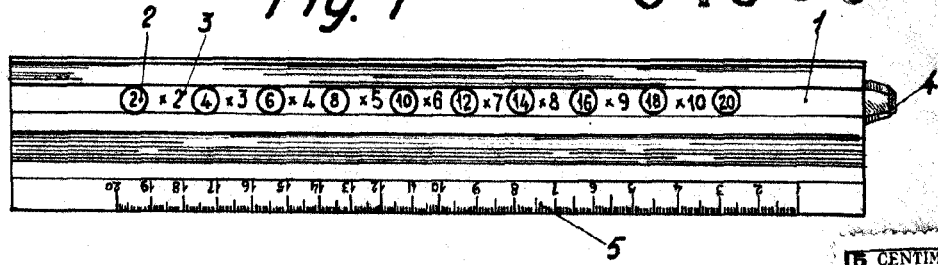


Fig. 2ª

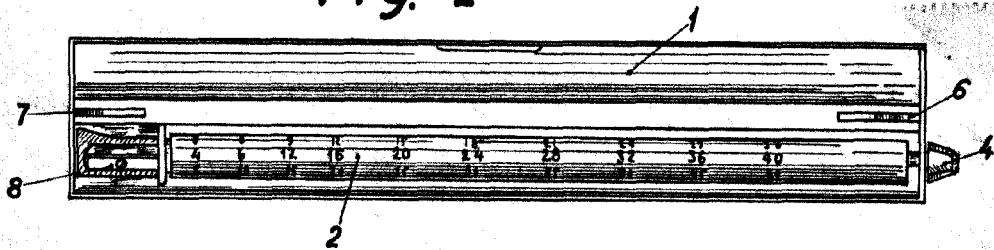
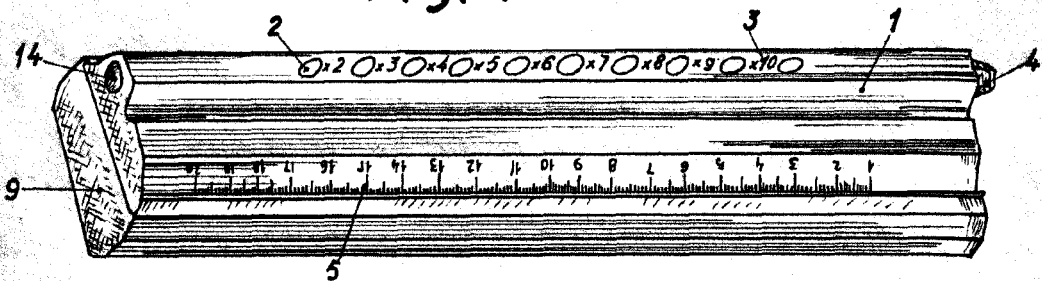


Fig. 3ª



Fig. 4ª



Madrid/3 Diciembre de 1955.
p.a.

ESCALA VARIABLE