



•51525

MEMORIA DESCRIPTIVA

que se acompaña

a la solicitud de

un MODELO DE UTILIDAD por VEINTE AÑOS en ESPAÑA, a favor
de

DON HIGINIO BUJAN, domiciliado en BILBAO (Vizcaya), Gor-
dóniz, letra N. (Taller),

por

"CIERRE PERFECCIONADO, PARA BIDONES
METALICOS"

* * * * *

51525



La invención a que se refiere la presente memoria, constituye una novedad industrial con características y ventajas que la hacen merecedora del privilegio de explotación exclusiva que por ella se solicita, de acuerdo con las prescripciones del Estatuto vigente de la Propiedad Industrial de 26 de julio de 1929, texto refundido, publicado el 30 de abril de 1930.

Consiste dicha invención en un nuevo sistema de cierre, que tiene por objeto conseguir el máximo de abertura en la boca de los bidones metálicos.

De ésta forma se consigue una boca que representa la totalidad del diámetro del bidón, facilitando enormemente, la carga y descarga de los artículos a envasar.

De acuerdo con la representación esquemática que se acompaña, se compone principalmente de una endadura o moldurado, hacia el interior, producido en uno de los extremos del cuerpo del bidón, el que ha de servir de boca, consiguiendo una media-caña o resalte que proporciona una gran resistencia a la boca y sobre la cual viene a descansar la tapa de cierre.

La figura n.º 1 representa un bidón, que puede ser fabricado con chapa de cualquier calidad, con o sin tratamiento, galvanizado, etc, cuyo bidón puede ser de modelo y capacidad variable.

La figura n.º 2 corresponde a una sección del citado bidón, cortado por su boca, donde se aprecia perfectamente en B el moldurado hacia el interior, sobre cuya moldura, producida en el mismo cuerpo del bidón, se apoya la tapa C.

La sujeción de la tapa al cuerpo del bidón puede efectuarse, de distintas formas, por medio de agujeros coincidentes en tapa y boca del bidón introduciendo a través de estos, cuerdas, alambres o precintos, por medio de palancas superpuestas, orejas de cierre, etc.

La figura n.º 3 representa el cuerpo del bidón en su parte de boca, el cual lleva como refuerzo exterior superior una ple

51525



35

tina A que puede sustituirse por una media-caña, fleje, etc, o bien puede emplearse éste mismo sistema de cierre sin refuerzo alguno.

40

Como ventajas más importantes de éste sistema de cierre tenemos que la boca del bidón es de la máxima capacidad, es decir, igual al diámetro del bidón, con lo que pueden introducirse en él más fácilmente los productos a envasar.

Por medio de la molduración interna producida en la boca, se dota a ésta de una gran fortaleza.

45

Hecha la descripción precedente, es preciso añadir que los detalles de realización de la idea expuesta pueden variar, sin que por ello cambie la esencia de la invención, que es la que se desprende de los párrafos que anteceden, y la que se reivindica en la siguiente

N O T A

En resumen: El Modelo de Utilidad que se solicita, recaerá sobre las reivindicaciones siguientes:

50

1ª.- CIERRE PERFECCIONADO PARA BIDONES METALICOS, caracterizado por el hecho de dotar al bidón, en uno de sus extremos, de una moldura o estrechamiento circular, próximo al borde, que forma un resalto interno sobre el que se apoya la tapa.

55

2ª.- CIERRE PERFECCIONADO, según la anterior reivindicación, caracterizado por disponer una pletina o aro en torno del citado borde en que se ha producido el estrechamiento, por la parte exterior del mismo, cuya pletina se solidariza con el borde de la tapa, a través del borde del bidón.

60

3ª.- Se reivindica, por último, como objeto sobre el que ha de recaer el Modelo de Utilidad que se solicita: "CIERRE PERFECCIONADO PARA BIDONES METALICOS".

Todo conforme queda descrito en la presente memoria, que

51525



consta de cuatro páginas escritas a máquina y dibujos que se acompañan.

65

Madrid, 7 de Diciembre de 1.955

ALFONSO UNGRIA.

51525

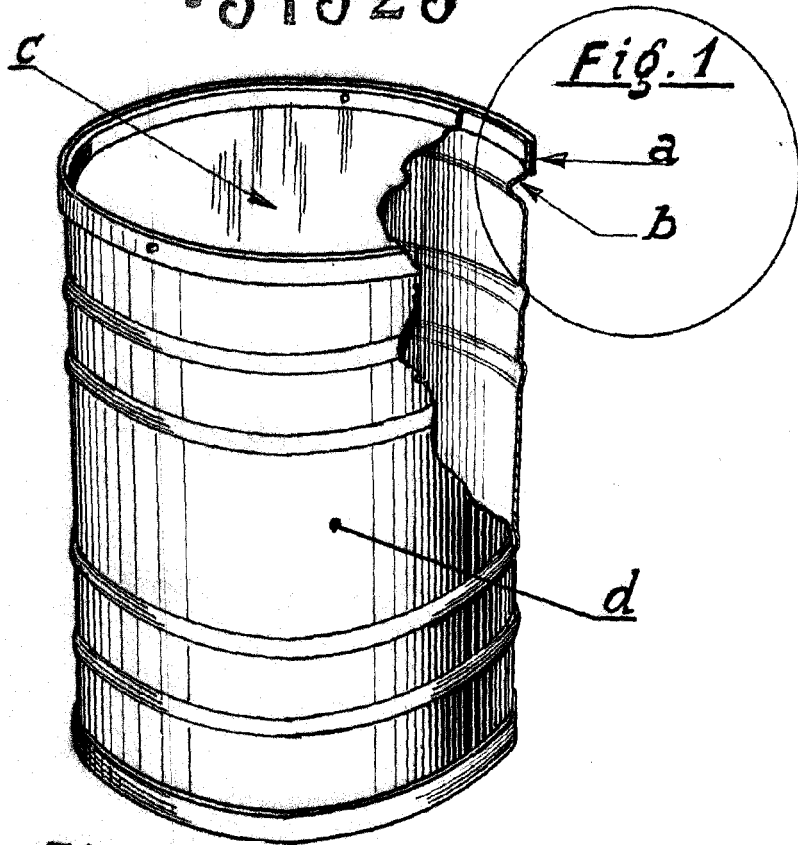


Fig. 2

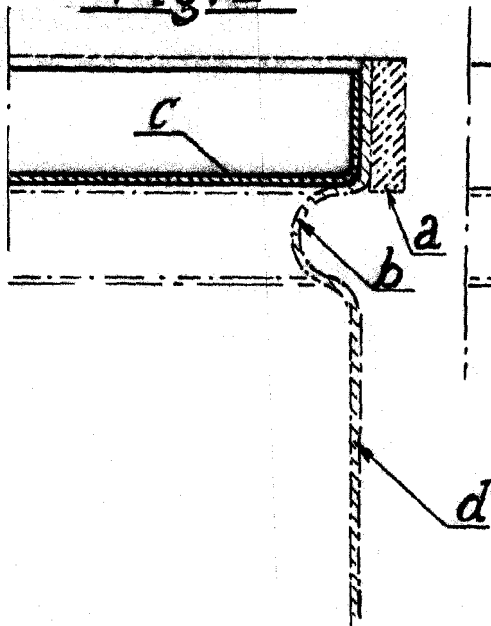
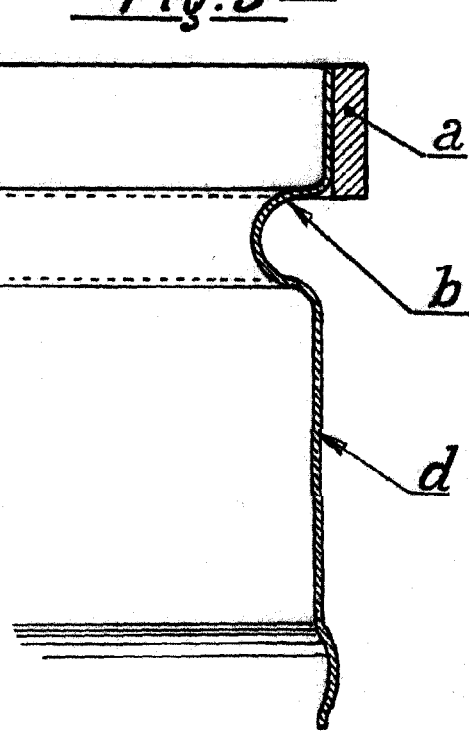


Fig. 3



Escala Variable.

MADRID, 7 de febrero DE 1915

[Handwritten signature]