



•51496

MEMORIA DESCRIPTIVA

para

UN MODELO DE UTILIDAD

POR 20 AÑOS EN ESPAÑA

a favor de

JUAN ROMERO RAMIREZ Y JOSE BARRAGAN REYES

RESIDENTES EN

- M A D R I D -

c/ Adrian Andrés, 8 (Valdeconejos)

por

"RADIADOR SUPLEMENTARIO A PLOCABLE A INFIERNILLOS
HORNILLOS, MECHEROS Y ANALOGOS"

• 51496



El presente Modelo de Utilidad se refiere a un radiador suplementario aplicable a infiernillos, hornillos, mecheros y análogos.

5 Esencialmente el radiador suplementario que se reivindica consiste en estar formado por unas chapas o paneles, distanciados convenientemente unos de otros, yendo alojados en los mismos unos tubos y en el interior de estos unas varillas que apoyan al conjunto en los extremos.

10 La finalidad que se consigue es la de eliminar los humos, el tufo y el mal olor que se desprende de la llama de los infiernillos especialmente de combustible; a su vez el aire que se calienta en el interior del radiador, por estar en contacto con la llama del infiernillo, sale por los laterales de las chapas o paneles, sin olor, tufo ni humo de ninguna
15 clase.

Dentro de las reivindicaciones que se establecen pueden construirse radiadores, de cualquier metal, formas, tamaños y características que se desee, para la aplicación concreta a que se destinen; pero como tales variaciones, así como
20 las que puedan hacerse en detalles de presentación y organización del radiador, no afectan a la esencialidad reivindicada las que se construyan con cualquiera de esas modificaciones no será sino variantes igualmente comprendidas y protegidas por el presente registro.

25 En esta idea las adjuntas figuras corresponden únicamente a una forma de ejecución, sin carácter alguno limitativo, que se presenta a modo de ejemplo de realización, para concretar cuanto se dice en esta memoria descriptiva.

30 La figura 1ª es una vista en alzado del radiador suplementario que se reivindica.



• 51496

La figura 2ª muestra una vista en planta del mismo.

La figura 3ª representa esquemáticamente la vista interior del mencionado radiador, y

La figura 4ª nos indica la disposición en que van los tubos entre las chapas o paneles.

Con referencia a dichas figuras y a los números que sobre ellas designan las distintas partes y detalles del radiador suplementario que se reivindica, la descripción del mismo es como sigue:

Consiste en una estructura formada por unas chapas o paneles 1) de forma anular y de tamaño creciente de abajo hacia arriba llevando en su interior un orificio central de tamaño inversamente proporcional al de su diámetro exterior de los paneles careciendo el último panel de este orificio. Estos paneles van alojados sobre unos tubos (2) dentro de los cuales van dispuestas unas varillas de hierro (3) que sirven para sujetar el conjunto en los extremos por unas tuercas roscadas (4) a una corona circular metálica inferior (5) que descansa sobre unos soportes (6) que sirven para apoyar el mencionado radiador suplementario sobre el infiernillo.



N O T A

El presente modelo de utilidad, comprende las siguientes reivindicaciones:

1ª) Radiador suplementario aplicable a infiernillos, hornillos, mecheros y análogos.



• 51496

6 DIC.

5 Caracterizado por una estructura soportadora compuesta de tubos verticales en cuyo interior van alojadas varillas, sirviendo tubos de piezas distanciadoras de los elementos o paneles radiadores, mientras que las varillas apoyan al conjunto en los extremos.

2ª) Radiador suplementario según la reivindicación 1, caracterizado porque los elementos radiadores están constituidos por chapas o paneles metálicos de forma anular y de tamaño creciente de abajo hacia arriba.

10 3ª) Radiador suplementario según la reivindicación 2, caracterizado porque los elementos radiadores o paneles anulares tienen el orificio central de tamaño inversamente proporcional al diámetro exterior de los paneles propiamente dichos, careciendo de orificio el elemento o panel superior que tiene forma de disco.

15 4ª) Radiador suplementario según la reivindicación 1 a 3, caracterizado porque la estructura va sujeta por tuercas roscadas en las varillas, sobre una corona circular metálica inferior.

20 5ª) Radiador suplementario según la reivindicación 4, caracterizado porque la corona circular inferior va provista de pletinas metálicas para apoyar el conjunto del radiador sobre el infiernillo o análogo.

25 6ª) Radiador suplementario aplicable a infiernillos hornillos, mecheros y análogos.

Según se describe y reivindica en la presente memoria descriptiva y se ilustra con los planos que a la misma se acompañan.

30 Consta esta memoria descriptiva de tres hojas foliadas y escritas a máquina por una sola de sus caras.

Madrid,

6 DIC. 1900

[Handwritten signatures]

• 51496



FIG. 1

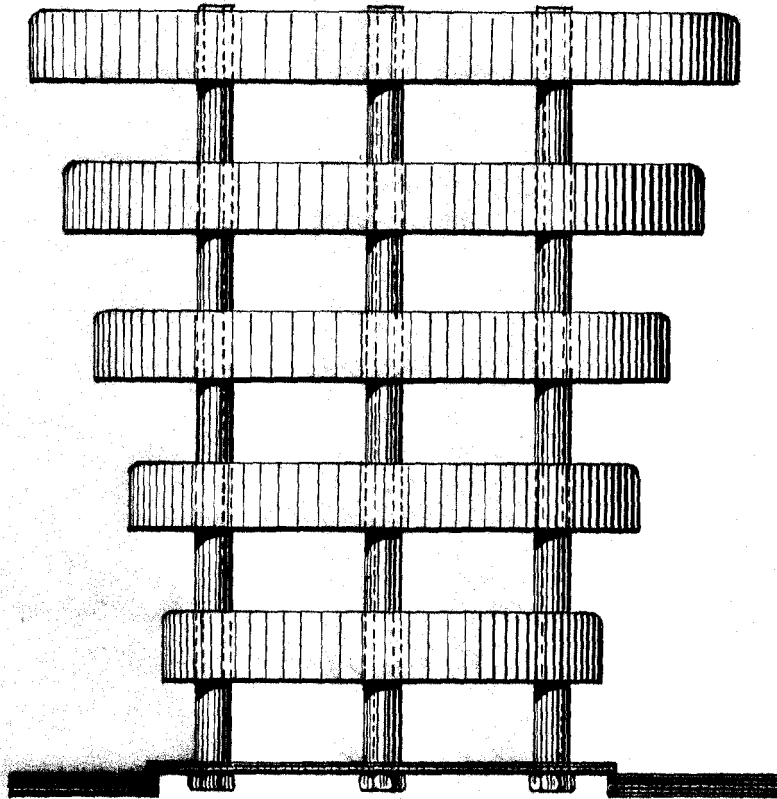
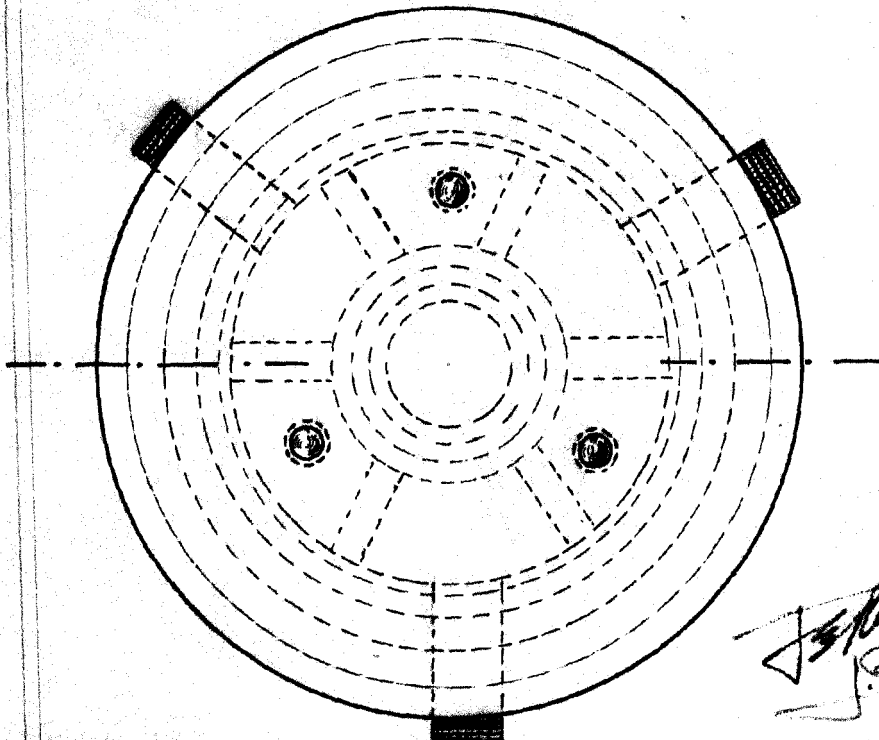


FIG. 2



J. Ramero
J. Ramero

51496



FIG. 3

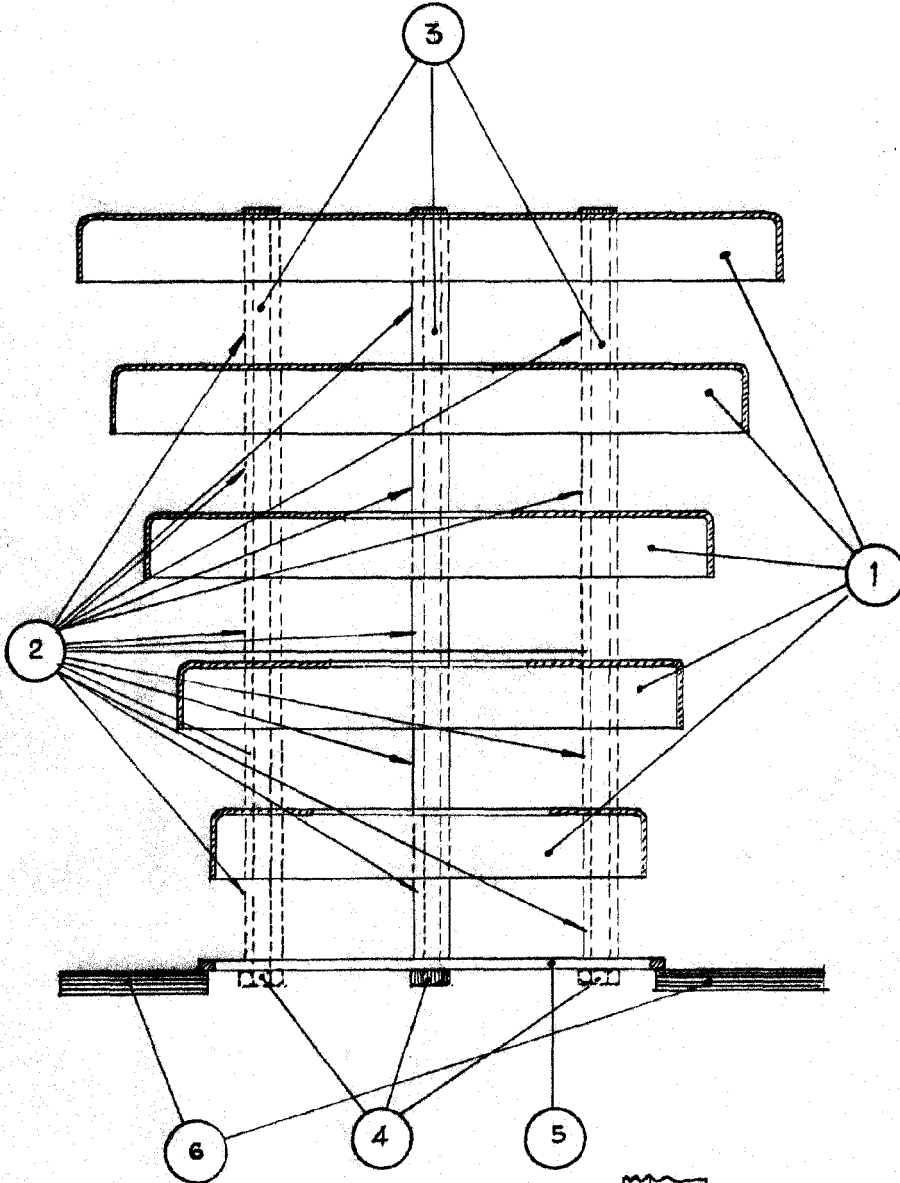
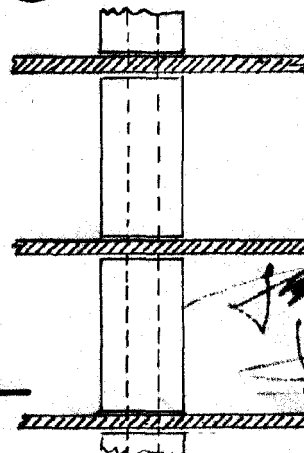


FIG. 4



J. Romero
J. Romero