

5 1396



51396

M e m o r i a D e s c r i p t i v a del Modelo
de Utilidad que, por veinte años en España, solici-
ta Don Alejandrino Guzmán Cubas, de nacionalidad es-
pañola, establecido en Madrid, calle de Jovellanos,
número 5, para: "NUEVA BASE SUSTENTADORA DE ALTAVO-
CES, PROVISTA DE MEDIOS DE DIFUSIÓN O EXPANSIÓN
ACÚSTICA".

--ooOoo--

La utilización de altavoces de sonido en cua-
lesquiera lugares de empleo, bien sean espectáculos,
conferencias, discursos, pláticas u otros, indudable-
mente proporciona una considerable ventaja. Sin em-
bargo, como medio difusor posee diversas incomodida-

51396



-2-

des derivadas todas ellas de la directa proyección acústica; como son, por ejemplo; la notable sonoridad o intensidad en su frente que contrasta indefectiblemente con la pobreza de sonido perceptible en las zonas limítrofes laterales. Otra, es el conocido fenómeno de acoplamiento que obliga a considerar previamente la orientación que debe predominar en su instalación.

Estos inconvenientes y cuantos la práctica muestra constantemente, derivados de la proyección acústica directa, no son en modo ninguno evitables o subsanables con las condiciones favorables imperantes en determinado local de su aplicación; por el contrario, prevalecen a todos los efectos.

El solicitante, estudiando las necesidades derivadas de cuanto se expone, ha logrado la construcción de una nueva base sustentadora de altavoces provista de medios de difusión o expansión acústica, sobre cuyo objeto, por ser nuevo y de su propia invención solicita que se le garantice en su propiedad y explotación exclusiva mediante la concesión de Modelo de Utilidad.

Al objeto de proporcionar el más exacto conocimiento de la materialidad de la invención, se acompaña una hoja de planos, cuya única figura muestra en planta la base de que se trata, en la que, según se advierte, está constituida por una caja metálica en cuyo interior se adapta el altavoz o amplificador de sonido común y corriente, orientado hacia los canales -1-1'-1''- los cuales, constituyen verdaderas ranuras sola-

E 51396



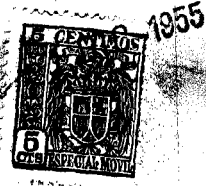
padas -1-2- que en número, disposición y características, pueden ser muy diversas.

40 El efecto acústico que esta disposición de ranuras solapadas -1-2- proporciona, es notablemente sorprendente, consiguiéndose que merced a las vertientes de orientación -2-2'-2''-, el sonido se expande lateralmente, exento totalmente de focos o zonas de intensidad central, con lo que la difusión en el radio de expansión acústica es en todo semejante en cualquier zona. A ello contribuye además, 45 la circunstancia especial de que la total abertura impuesta a los canales -1-1'-1'' - en común es superior en una proporción elevada a la del altavoz incorporado.

50 Independientemente de lo expuesto, esta nueva base sustentadora presenta la particularidad de poseer medios diversos de colocación e instalación; puesto que puede ser colgada, mantenida enhiesta sobre cualquier lugar o mueble e, incluso al objeto 55 de orientar los haces acústicos determinadamente, resulta susceptible de una colocación inversa; es decir, con los canales o ranuras solapadas -1-2- orientados hacia arriba.

60 Este es, esencialmente, el objeto del presente Modelo de Utilidad en el que pueden ser variables el número, forma, proporciones y características de ranuras, solapas y, en definitiva, la propia base sustentadora, siempre que ello no altere, cambie o modifique la naturaleza de la invención.

51396



N O T A. - Se reivindica la propiedad de este Modelo de Utilidad:

1) - Nueva base sustentadora de altavoces, provista de medios de difusión o expansión acústica, caracterizada por la disposición frontal de canales o ranuras solapadas, cuya abertura total corresponde en proporción motoriamente mayor al cilindro del altavoz incorporado.

2) - Nueva base sustentadora de altavoces, provista de medios de difusión o expansión acústica, según 1ª reivindicación, caracterizada porque las solapas o vertientes de ocultación frontal de las ranuras, determina la orientación indirecta de los haces acústicos.

3) - Nueva base sustentadora de altavoces, provista de medios de difusión o expansión acústica, según 1ª y 2ª reivindicaciones, caracterizada porque está integrada por una caja metálica que permite su adaptación más diversa; colgada, firmemente enhiesta sobre cualquier lugar o mueble sirviendo de pie cualquiera de sus bases superior é inferiores.

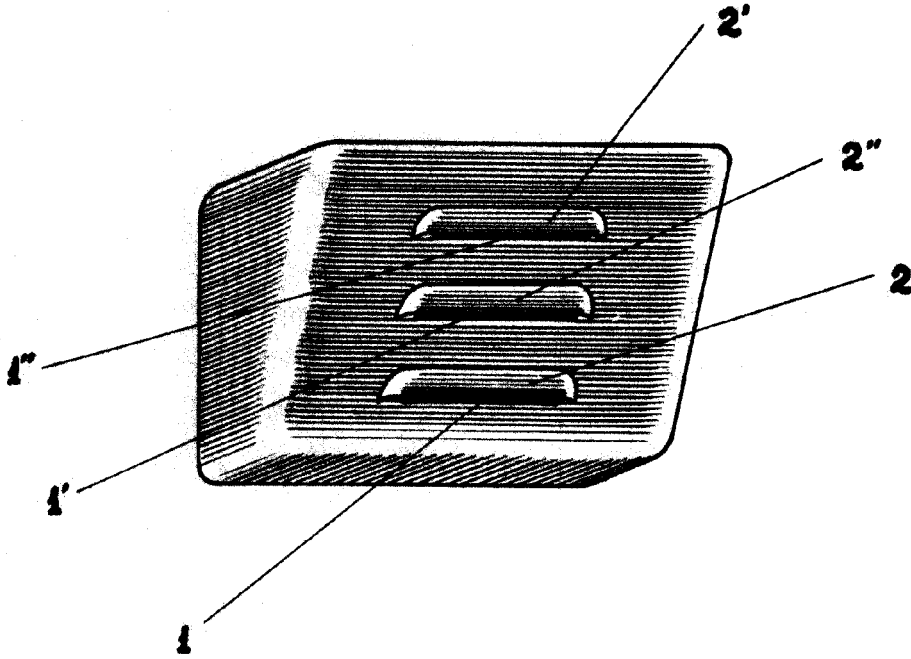
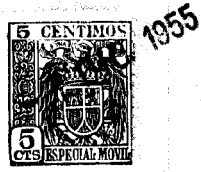
4) - "NUEVA BASE SUSTENTADORA DE ALTAVOCES, PROVISTA DE MEDIOS DE DIFUSIÓN O EXPANSIÓN ACÚSTICA".

Esta Memoria Descriptiva consta de cuatro hojas foliadas y mecanografiadas por una sola cara y de una hoja de planos.

Madrid, - 1 DIC. 1955
C. ALONSO

D. Alejandro Guzmán Cubas Hoja única

51396



ESCALA VARIABLE

Madrid, - 1 DIC. 1955

C. ALONSO