

51308

P - 13.728

51308

26 NOV. 1955



MEMORIA DESCRIPTIVA

para solicitar

MODELO DE UTILIDAD

en

ESPAÑA

por VEINTE años

a nombre de TOMAS DE ALLENDE Y GARCIA-BAXTER y JUAN  
QUIRANO Y GONZALEZ-CAMINO, de nacionalidad española,  
residentes en Castelló, 55, Madrid, por:

"UNA JAULA PLEGABLE PARA AVICULTURA"

- 0 - 0 - 0 - 0 - 0 - 0 - 0 - 0 - 0 - 0 - 0 - 0 - 0 - 0 - 0 -

Esta solicitud se refiere a un modelo de  
jaula para avicultura, que puede montarse por baterías  
agrupada con otras jaulas, y un objeto primordial es el  
de conseguir la creación de jaulas individuales o dobles



para la cría de gallinas ponedoras de forma que las mismas pueden ser alimentadas, abastecidas de agua, y que las defecaciones pueden limpiarse y los huevos puedan recogerse con facilidad y economía.

5 Este modelo de jaula se caracteriza por que consta de un armazón de soporte con postes centrales, travesaños horizontales sujetos a estos postes, chapas que cubren las jaulas por la parte superior y que sirven de tablero de defecaciones para la jaula situada encima, 10 habiendo en los postes verticales huecos estampados en forma de V que reciben y fijan los extremos de bebederos continuos de forma correspondiente, teniendo las jaulas comederos situados en su parte frontal y que pueden levantarse para sacar las gallinas y pisos inclinados que 15 permiten que los huevos rueden hacia delante, fuera de la jaula, donde son detenidos por la extremidad curvada hacia arriba de los pisos.

En lo que sigue haremos una descripción detallada de este modelo de jaula con referencia a los 20 dibujos anejos, en los que:

La figura 1 es una vista de conjunto de una batería de jaulas;

La figura 2 es una vista de una jaula desplegada; y

25 La figura 3 es una vista de detalle.

Con referencia a los dibujos puede verse que la batería de jaulas representada en ellos se compo-



ne de un armazón con postes centrales 1, estando las jaulas 2 colgadas de travesaños 3 solidarios de los postes 1.

5 Las jaulas 2 están cubiertas por tableros 4, sirviendo los tableros 4 de las jaulas situados debajo de la primera, además, de techo para dichas jaulas, de tablero de desyecciones para la jaula situada encima de cada tablero, salvo el superior con lo que resulta posible una limpieza fácil y continua de las desyecciones debido a la separación entre las jaulas, lo que deja un espacio suficiente para la limpieza.

15 Los postes centrales tienen practicados estampeación unos huecos 5 en forma de V los cuales están destinados a recibir un bebedero 6 continuo, hecho de chapa galvanizada. Aunque el bebedero continúa en cada jaula e fila de jaulas mediante el empalme de varias secciones por tornillos y juntas de goma.

20 Las jaulas tienen también comederos 7 que pueden colocarse fácilmente y que están articulados al frente de la jaula para poder levantarla y poder sacar las gallinas. Los comederos 7 se adosan unos a otros para permitir una alimentación continua.

25 El piso 8 de la jaula es desmontable y, como puede apreciarse en el dibujo, está inclinado para permitir que los huevos ruedan hacia delante a la parte frontal de la jaula, donde son detenidos suavemente por una parte levantada 9 para su fácil recogida.

26 NOV

51308



5 Ventajasamente las jaulas arriba descritas, como es conocido en sí mismo, se harán totalmente de alambre galvanizado, para evitar la oxidación. Por lo demás puede verse que la construcción de las jaulas permite ha-  
cerlas fácilmente plegables sin articulaciones ni torni-  
llos, como puede apreciarse en la figura 2, en la que se muestra una jaula desarrollada, es decir, extendida.

10 La chapa de defecaciones, a que antes se ha aludido puede atornillarse a los travesaños 3 mediante tornillos embutidos para cumplir el doble fin de sujetar las chapas y armar el conjunto.

15 Son posibles otras numerosas variantes dentro del invento y, así por ejemplo, la chapa 4 en el piso superior puede sustituirse por alambre tensado, para evitar el escape de las gallinas por esa parte.

- O - N O T A - O -

20 Los puntos que como característica de novedad se presentan para que sean objeto de este Modelo de Utilidad en España, por VEINTE años, son los siguientes:  
1ª. - Una jaula plegable para avicultura,



5  
10  
caracterizada porque consta de un armazón de soporte con postes centrales, travesaños horizontales sujetos a estos postes, chapas que cubren las jaulas por la parte superior y que sirven de tablero de desyecciones para la jaula situada encima, habiendo en los postes verticales huecos estampados en forma de V que reciben y fijan los extremos de bebederos continuos de forma correspondiente, teniendo las jaulas comederos situados en su parte frontal y que pueden levantarse para sacar las gallinas y pisos inclinados que permiten que los huevos ruedan hacia delante, fuera de las jaulas, donde son detenidos por la extremidad curvada hacia arriba de los pisos.

2ª. - Una jaula plegable para avicultura.

15  
Tal y como se ha descrito en la Memoria que antecede, representado en los dibujos que se acompañan y con los fines que se han especificado.

Esta Memoria consta de cinco hojas escritas por una sola cara.

Madrid, 26 NOV. 1955

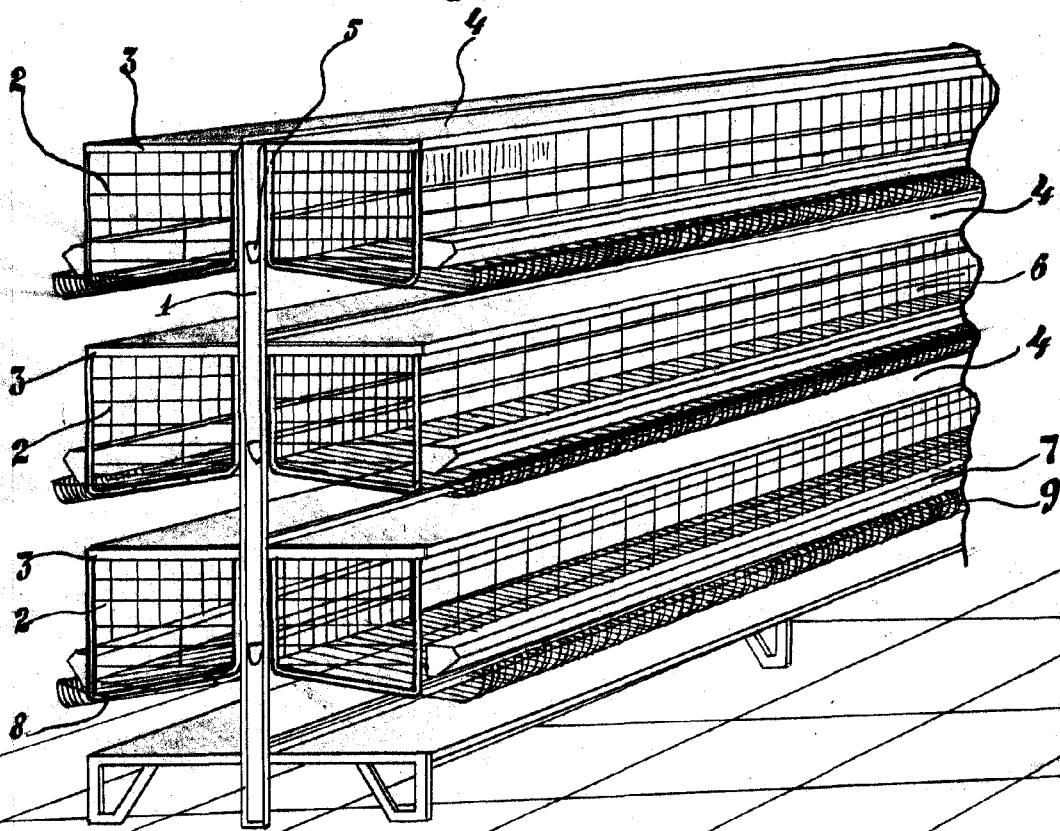
P. A.  
Alberto de Eizabere  
Por Poder

51308

26 NOV



Fig. 1.



*Elaboracion*

Alberto de Elzabara

51308

26 Nov

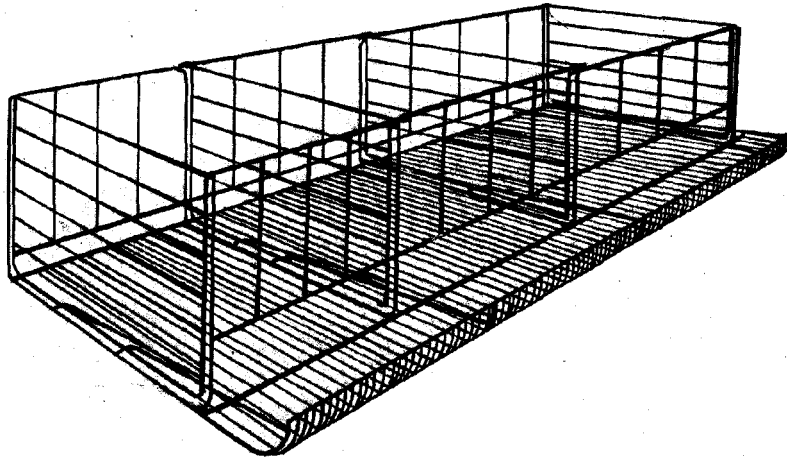


Fig. 3

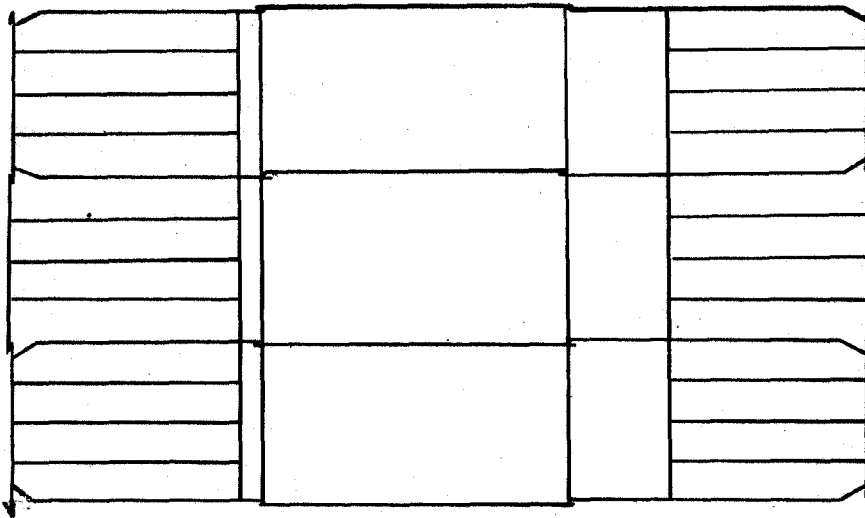
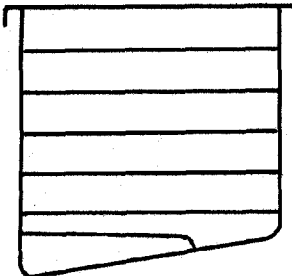


Fig. 2.



Alberto G. ...  
Por Patente

*Handwritten notes on the left margin.*