

51252



51252

MEMORIA DESCRIPTIVA

para solicitar

MODELO DE UTILIDAD

en

ESPAÑA

por VEINTE años

por: "RUEDA PERFECCIONADA"

a nombre de:

Don José Clossa Más, de nacionalidad española,
Nols,

domiciliado en:

TARRASA (Barcelona), Galileo 78, 1º, 2º.

El objeto de la presente solicitud de Modelo de
Utilidad, se refiere a una rueda perfeccionada, cuyas caracte-
rísticas de novedad le confieren la cualidad de aportar a
la función a que se destina la ventaja de que impide a stran-
que y deje de funcionar cuando se utiliza para dispositivos



NOV. 1955

51252

que han de rodar sobre suelos en los que hayan caído hilos.

10 Las ruedas destinadas a rodar sobre los suelos en los que haya esparcidos hilos, como sucede en los departamentos destinados a la confección de prendas o similares, resultan averiadas con mucha frecuencia debido a la introducción, en las partes rodentes, de los hilos que se han ido enrollando sobre las mismas y que, poco a poco, van pasando hacia el interior empujados por los nuevos hilos que se van depositando en sus uniones, hasta dejarles sin movimiento.

15 La rueda perfeccionada que se preconiza está construida de manera tal que resulte imposible la introducción de hilos en sus partes giratorias, a cuyo efecto se dispone un laberinto entre el soporte y la rueda al mismo tiempo que se mantiene la rueda apartada del soporte por medio de una pieza de distancia que se fija a aquel por un lado, constituyendo el laberinto por el otro.

20 En el adjunto plano se ha representado una forma de ejecución del modelo realizada de acuerdo con los principios enunciados.

La figura 1 representa una vista de perfil, y

la figura 2 representa una sección transversal.

30 Como puede apreciarse, la rueda constata una banda de rodadura (1) montada sobre un casquillo (2) llevando fijos sobre sí los laberintos (3). El casquillo (2) lleva en su interior el eje (4) situado entre los laberintos de distancia (5) que se fijan al soporte (6) por mediación de los tornillos (7).

35 Este Modelo es realizable en cualesquiera formas, tamaños, y materiales adecuados, siendo susceptible de toda



1955

51252
31252

clase de modificaciones de detalle que no alteren su fundamento.

== N O T A ==

40 Los puntos de invención propia y nueva que se presentan para que sean objeto de este Modelo de utilidad, por veinte años, en España, son los siguientes:

45 1º.-Rueda perfeccionada, caracterizada porque consiste en un soporte sobre el que se monta una ruleta que gira sobre un casquillo dispuesto sobre un eje que se acopla, por cada lado, a una pieza que lo mantiene separado del soporte, para que al mismo tiempo forme una parte del laberinto que se completa con una pastilla que posee la rueda, montándose el eje sobre las piezas y soporte por medio de tornillos.

50 2º.-RUEDA PERFECCIONADA.

Tal y como se ha descrito en la memoria que antecede, representado en el plano que se acompaña, y para los fines que se han especificado.

Consta la presente memoria descriptiva de tres hojas escritas a máquina por una única sola cara.

Madrid, 23 de noviembre de 1955

Forster

Handwritten signature

123 NOV. 1955

Fig. 1

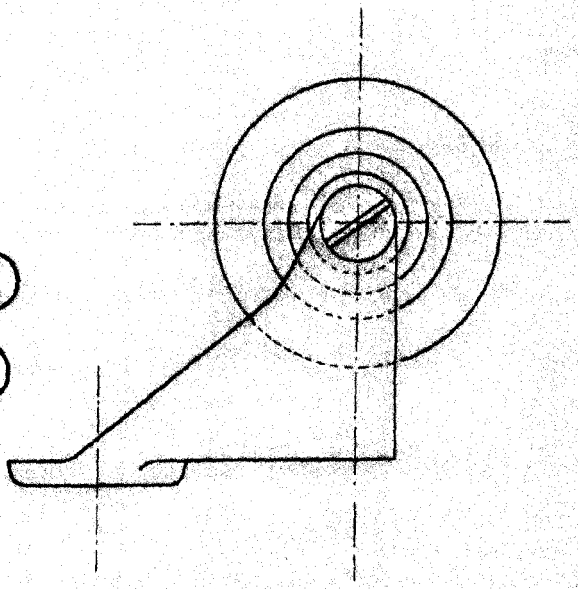
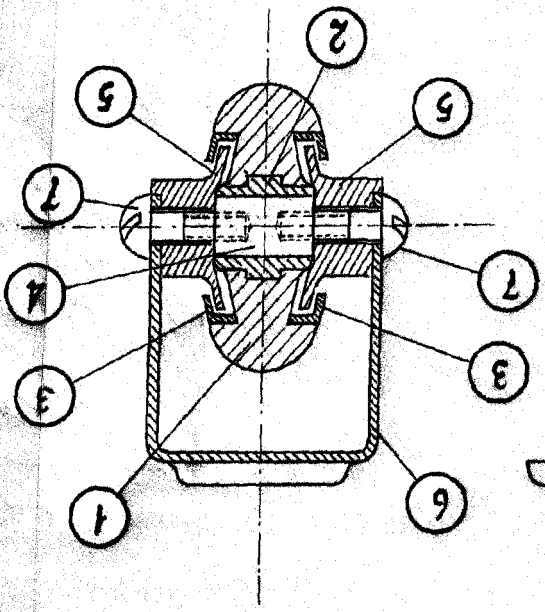


Fig. 2



51252



Escala Variable.

51252, Hoja única

Don't Close Mail