

51130=



MEMORIA DESCRIPTIVA
DEL
MODELO DE UTILIDAD

que por veinte años, para España y sus Posesiones, se solicita a favor de DON REMIGIO TENA FAYOS, de nacionalidad española, residente en BADAJONA (BARCELONA-ESPAÑA), calle Balmes, 25, por :
"U-N APARATO RECOLECTO-R DE ACEITUNAS".

--0-0-0-0-0-0-0--

5 Sabido es el gran inconveniente que presenta y el retraso que supone la recogida de las aceitunas en plena estación invernal, ya que por estar el fruto semi-helado, las manos de los recolectores sufren del frío agarrotándose los dedos, impidiendo esto desarrollar una activa labor de recogida con las consiguientes molestias y pérdida de tiempo. Por ello, es por lo que se ha estudiado con todo interés y detenimiento sobre el particular, -
10 llegando a conseguir este aparato recolector de gran utilidad y ventaja, el cual tras varios ensayos y pruebas se ha llegado a su construcción y perfeccionamiento, ofreciendo entre otras ventajas la de poder recolectar las aceitunas de pié o sentado y sin tocarlas en absoluto con las manos, pudiéndose con él recoger de



una sola vez una buena porción de aceitunas, consiguiéndose con ello una recogida del fruto más eficaz y práctica.

15

20

Este aparato recolector de aceitunas es de gran utilidad y ventaja, siendo de fácil y cómodo manejo, ya que al cogerlo por la empuñadura, bien sea ésta corta o larga, según se quiera efectuar la recolección, agachado o de pie, basta con ejercer presión sobre ella al acoplar la placa metálica fija sobre las aceitunas que se deseen recoger, sirviéndole el suelo de apoyo, dándole salida por unos taládrros que lleva a una serie de agujas montadas en la placa móvil prendiendo por sus puntas en las aceitunas, quedando estas cogidas y en disposición de hecharlas en el saco, espuerta o lugar convenido.

25

Este aparato que nos ocupa y cuyo registro se solicita, se caracteriza por estar constituido en la forma siguiente :

30

35

40

Por dos placas metálicas, una fija y otra móvil, siendo la fija (1-figs.3-4-5) de planta rectangular en la que van practicados una serie de taladros que le dan paso a otras tantas agujas (2-figs.3-4-5) al hacer presión sobre un mango (3-figs.1-2-3-4-5) construido en metálico, madera o material similar, pudiendo ser éste corto (3-figs.1-2-3-4-5) o largo (4-fig.3), según se desee efectuar la operación de recogida agachado o de pie. Dicha placa fija (1-figs.3-4-5) lleva montado un juego de pernos roscados (5-figs.3-4-5) que hacen solidaria la placa con un bastidor (6-figs.3-4-5), llevando este montado por su parte superior un juego de muelles recuperadores helicoidales (7-figs.3-4-5) que acoplan en un alojamiento practicado sobre el mango (3-figs.1-2-3-4-5), teniendo dicho mango perfil en forma de U invertida con unos salientes laterales (8-figs.1-2-3-4-5) para su fijación mediante unos tornillos sobre una placa móvil (9-figs.2-3-4-5), llevándola convenientemente montadas y fijas, tantas agujas (2-figs.3-4-5) como taládrros lleve la placa fija (1-figs.3-4-5), teniendo también

• 51130



45 montados y convenientemente distribuidos una serie de tornillos
distanciadores (10-figs.3-4-5) que determinan la salida de las
agujas para que al pinchar éstas las aceitunas lo hagan con más
o menos profundidad.

50 Con este aparato como se puede apreciar, el trabajo es
rápido y sencillo ya que solo es necesario llevarlo cogido por el
mango y al llegar al lugar donde haya fruto, colocarlo sobre el
mismo apoyando sobre el suelo la placa fija (1-figs.3-4-5) ejer-
ciendo presión sobre el mango, descendiendo entonces la placa -
móvil (-9-figs.2-3-4-5) a la vez que el mango guiado por los per-
nos (5-figs.3-4-5), tomándo salida las agujas (2-figs.3-4-5) por
55 los taládro de la placa fija (1-fig.5) haciendo los tornillos -
distanciadores tope sobre la dicha placa fija (1-fig.5) quedándo
las aceitunas prendidas en las puntas de las agujas, retirándose
en ese momento el aparato del suelo para dejar el fruto en el lu-
gar deseado, volviendo rápidamente el mango a su posición primi-
60 tiva en virtud de la presión del juego de muelle recuperadores -
(7-figs.3-4-5).

Este aparato puede construirse de menor o mayor tamaño,
así como en diferentes clases de materiales apropiados para ello
y con el mango corto o largo, según se desee.

65 Todo según se detalla en el dibujo adjunto que a títu-
lo de ejemplo acompaña a la presente memoria descriptiva en el que
representa :

La fig. 1.Vista en alzado y de frente del mango corto.

La fig. 2.Vista en planta del aparato.

70 La fig. 3.Vista en sección y de perfil del aparato con
mango corto y largo.

La fig. 4.Vista de frente y en sección con el aparato
en posición normal y

La fig. 5.Vista en sección y de frente del aparato en



75

posición de trabajo con las agujas fuera en virtud de la presión del mango.-

- REI VINDICACIONES -

Se rei vindica como de la propia y nueva invención la propiedad y explotación exclusivas de :

80

1.- Un aparato recolector de aceitunas, caracterizado por estar - constituido por una placa metálica fija de planta rectangular en la que lleva practicadas una serie de taládro y montado a una - distancia convenida un juego de pernos roscados que la hacen so- lidaria a un bastidor, sirviéndole este en su desplazamiento de guía al mango o empuñadura.

85

2.- Un aparato recolector de aceitunas, según 1ª rei vindicación, caracterizado por llevar una placa móvil de forma rectangular en la que van montadas una serie de agujas tantas como taládro lle- va la placa fija y coincidentes con ellos, llevando también monta- dos para determinar la salida de las dichas agujas una serie de tornillos distanciadores convenientemente distribuidos que hacen tope sobre la placa fija, dando así la profundidad de clavado de las agujas en las aceitunas.-

90

3.- Un aparato recolector de aceitunas, según 1ª y 2ª rei vindica- ción, caracterizado por ir dotado para su accionamiento de un man- go largo o corto, según se desee, fijado mediante tornillos a la placa móvil y sobre los laterales del bastidor, llevando acoplado entre la parte superior de este y el mango un juego de muelles re- cuperadores helicoidales.

95

4.- "UN APARATO RECOLECTOR DE ACEITUNAS".

100

Consta la presente memoria descriptiva de -cuatro hojas- numeradas y mecanografiadas en una sola cara a las que se acompañan un plano para su mejor comprensión.

MADRID, 16 de Noviembre de 1.955-.

Recibo de
P. [Signature]

Figura 1

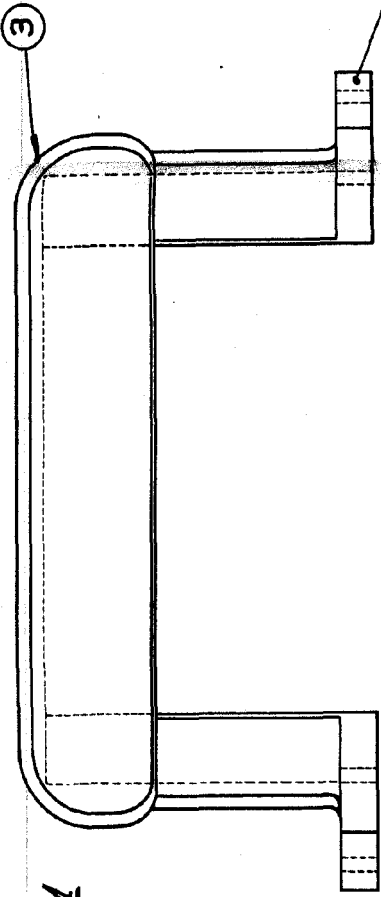


Figura 3

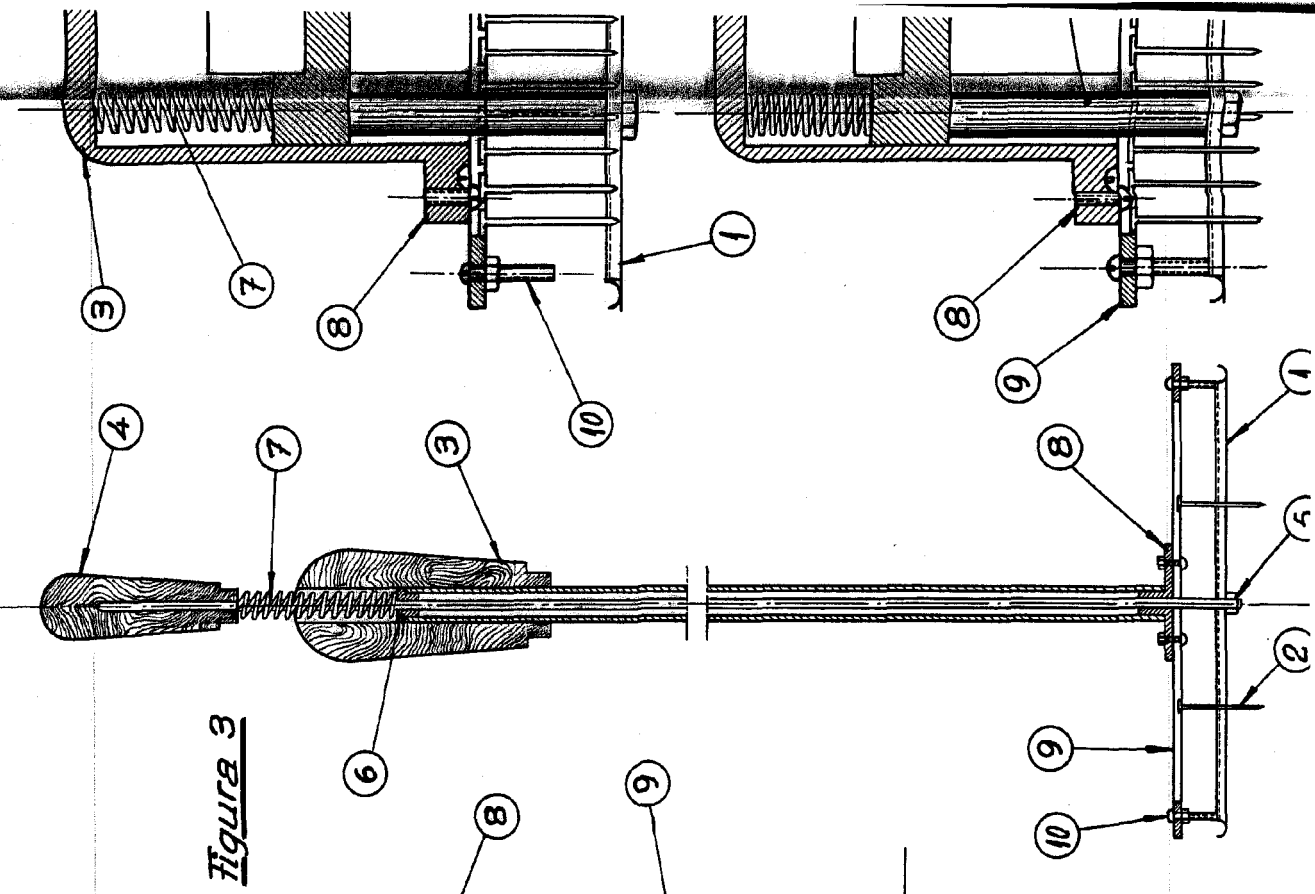
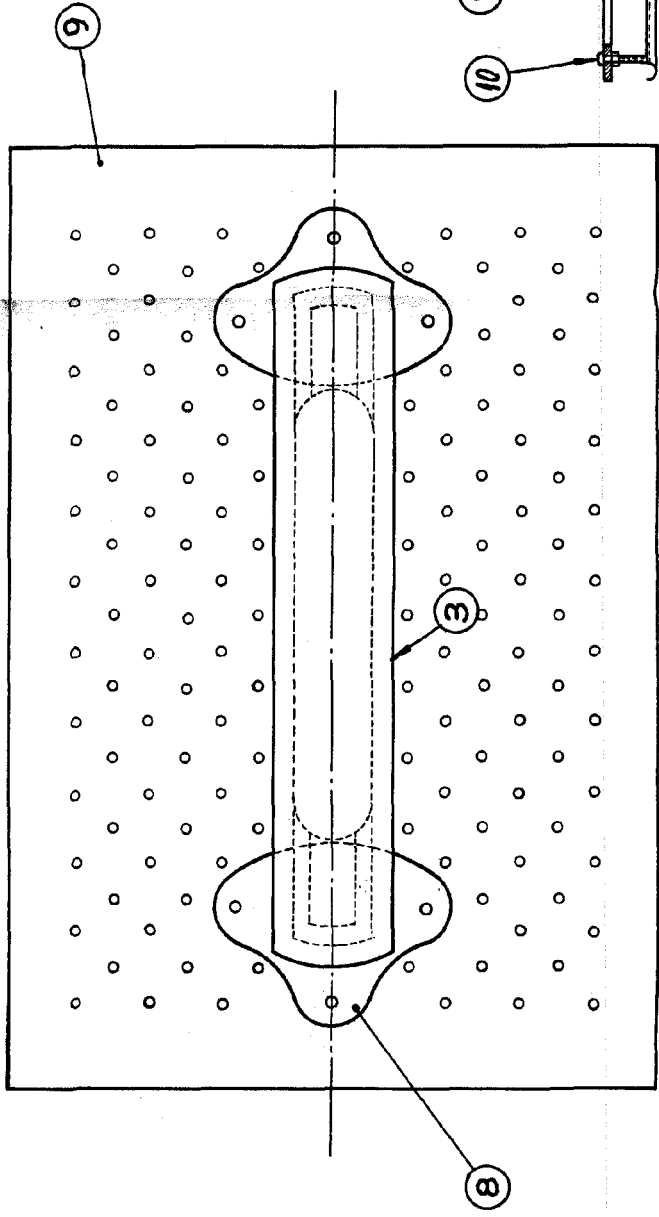


Figura 2



212



Figura 4

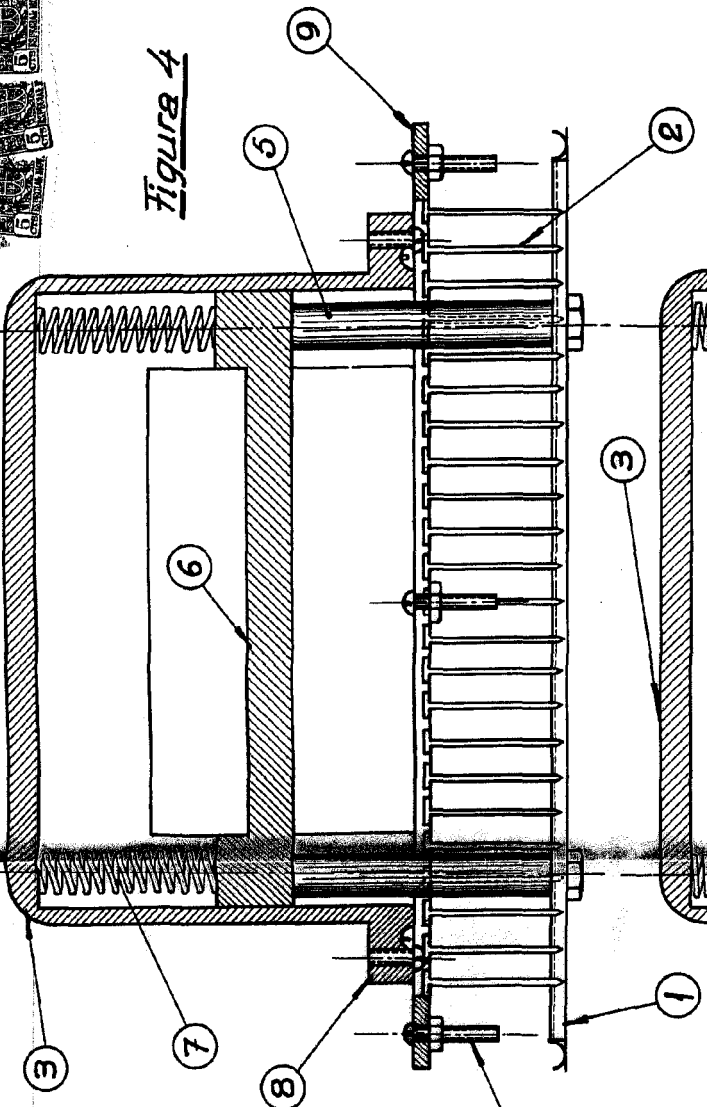


Figura 5

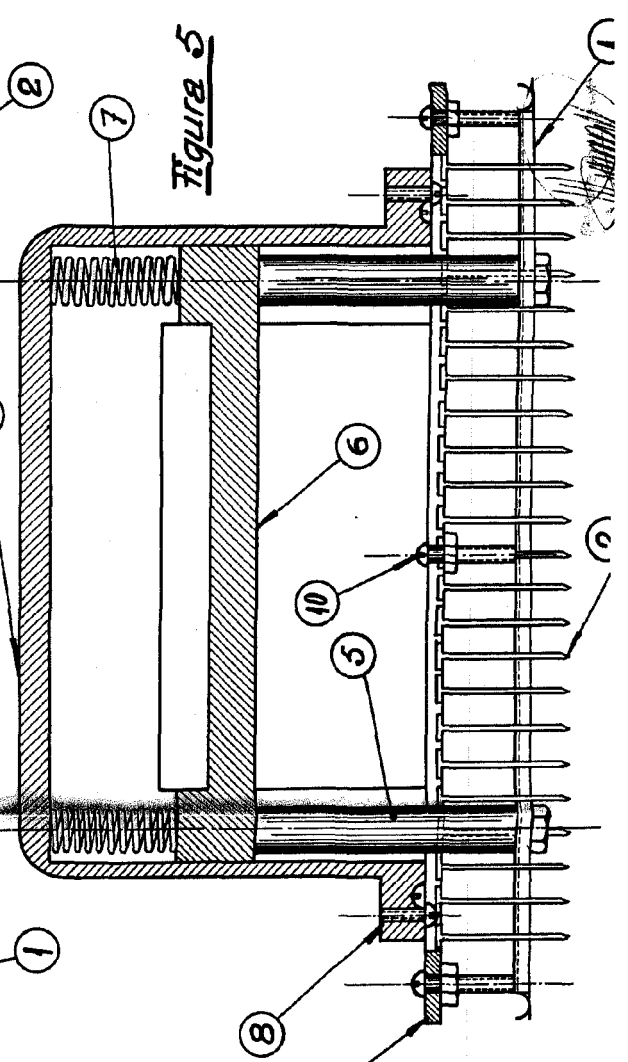


Figura 3

