



Página 1ª.

•51085

*Memoria Descriptiva*

*para*

un Modelo de Utilidad por veinte años,

*a favor de*

Don Juan José Bénitez López

-nacionalidad española-

*residente en*

Madrid

Infantas, 40

*por:*

" Mono para vestir perfeccionado "

---



•51085

El presente modelo de utilidad se refiere a un mono para vestir perfeccionado, que presenta, respecto a los usuales, la ventaja de llevar en su parte anterior unos delanteros que forman una chaquetilla, que cubre el frente usual del mono, cerrado por una cremallera o disposición equivalente, dando la apariencia de que sobre el mono se lleva puesta tal chaquetilla, que mejora la presentación del conjunto.

En sus partes posterior e inferior, el mono presenta la disposición corriente, es decir, con pliegues en la espalda, que dan mayor amplitud de movimiento, facilitando el trabajo.

Las piezas que forman la chaquetilla son del mismo tejido que la espalda y las mangas, pero la parte inferior del mono y en el frente de la cubierta por la chaquetilla, pueden ser de tejidos e incluso colores diferentes.

Esas piezas delanteras que constituyen la chaquetilla, van unidas a las costuras de los costados del mono y a las de sus hombros y se cierran en la parte anterior con botones que hagan juego a los de las mangas.

En cuanto a la forma de la chaquetilla y de su cuello y a los bolsillos, que presenta, pueden establecerse de acuerdo con cualquier tipo de chaquetilla corriente.

Es decir, dentro de las reivindicaciones que se establecen no solo pueden fabricarse monos para diversas tallas y con distintos tejidos, sino que también pueden cortarse



•51085

según patrones de diversos estilos; pero como con tales variaciones, así como con las que puedan hacerse en detalles de presentación no se afecta a la esencialidad reivindicada, los monos que se fabriquen, dentro de la idea general reseñada, con cualquiera de esas modificaciones, no serán sino variantes, igualmente comprendidas y protegidas por el presente registro.

En esta idea las adjuntas figuras corresponden únicamente a una forma de ejecución preferente, sin caracter alguno limitativo, que se presenta a título de ejemplo de realización, para concretar cuanto se dice en esta memoria descriptiva.

La figura 1ª representa la vista en alzado y por su parte anterior del mono con la chaquetilla abrochada.

La figura 2ª corresponde a vista análoga de dicha prenda con la chaquetilla abierta, dejando ver la parte interior del mono propiamente dicho.

Con referencia a tales figuras, y a los números que sobre ellas designan las partes y detalles de la prenda representada, que interesan a los fines de esta memoria, su descripción es como sigue;

La característica del mono, como se ha dicho, son los delanteros -1 y 2-, unidos al cuerpo del mono en las costuras laterales -3- y en las -4- de los hombros, cuyos delanteros se cierran y sujetan por los botones -5-, y dejan ver,



48.

•51085

4

Por el hueco de su cuello -6-, la parte superior -7- del mono, cerrado del modo usual por la cremallera -8-. Esos delanteros que forman la chaquetilla presentan los bolsillos -9-

5

Por lo que se refiere a las mangas -10- y a los pantalones -11-, tienen cualquiera de las formas y presentación corriente en la clase de prendas a que nos referimos. Como se ha indicado la espalda del mono, los delanteros -1 y 2- y las mangas -10-, pueden ser de diferentes tejidos y colores que el frente -7- y los pantalones -11- del mono propiamente dicho.

10

---



52.

51085

N O T A

Este registro consta de las siguientes reivindicaciones:

5 1ª.— Mono para vestir perfeccionada, caracterizado porque en la parte anterior de su cuerpo lleva unos delanteros, unidos en las costuras laterales y de los hombros del mono, cuyos delanteros forman una chaquetilla que se abrocha sobre la parte anterior usual del mono.

10 2ª.— Mono para vestir perfeccionado. Según se describe y reivindica en esta memoria descriptiva.

Se detalla e ilustra con los planos que a la misma se acompañan.

15 Y que consta de cinco hojas, foliadas y escritas a máquina por una sola de sus caras.

Madrid, a 15 Noviembre 1955.

Bat.

•51085



FIG. 1

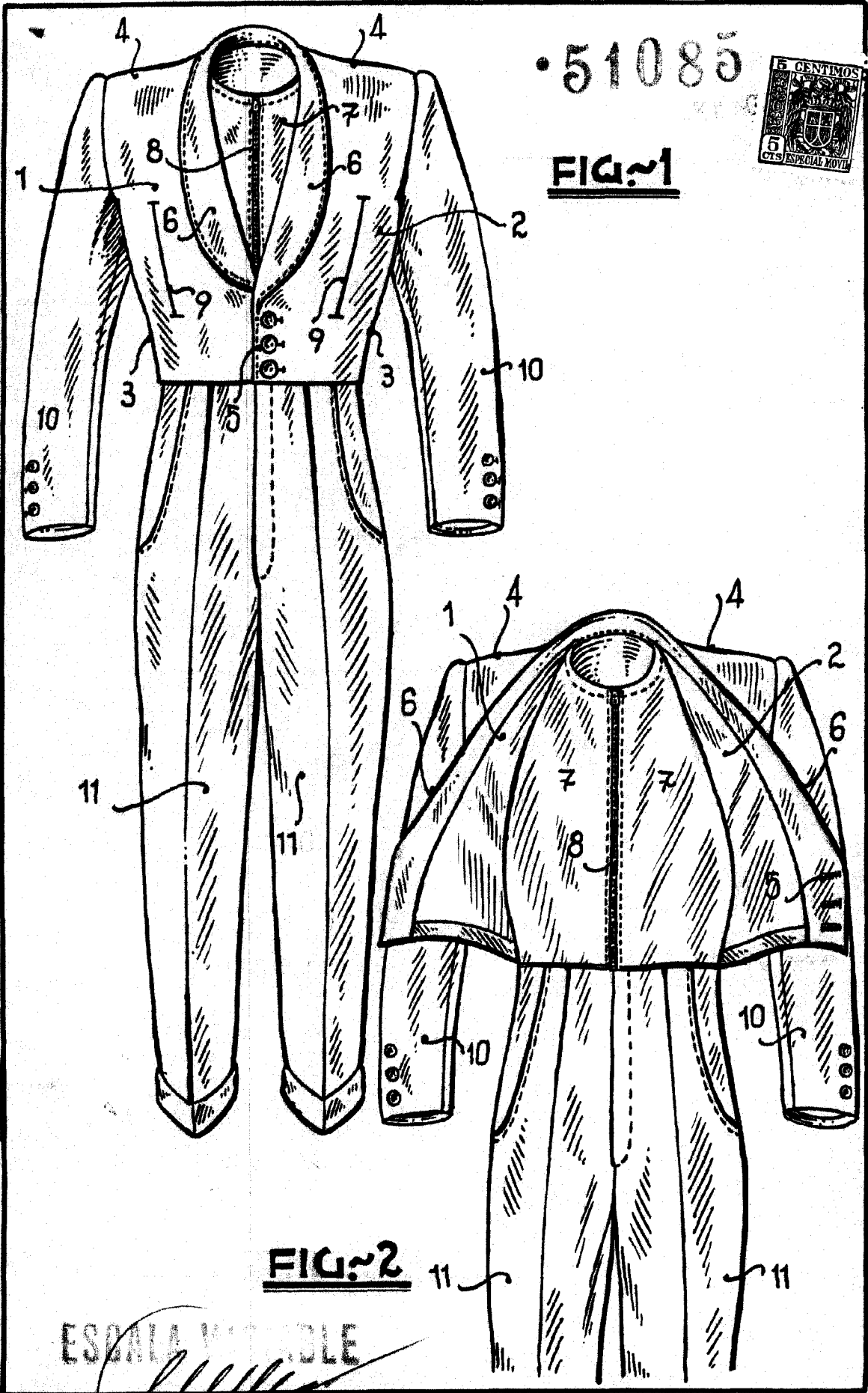


FIG. 2

ESPAÑA

*[Handwritten signature]*